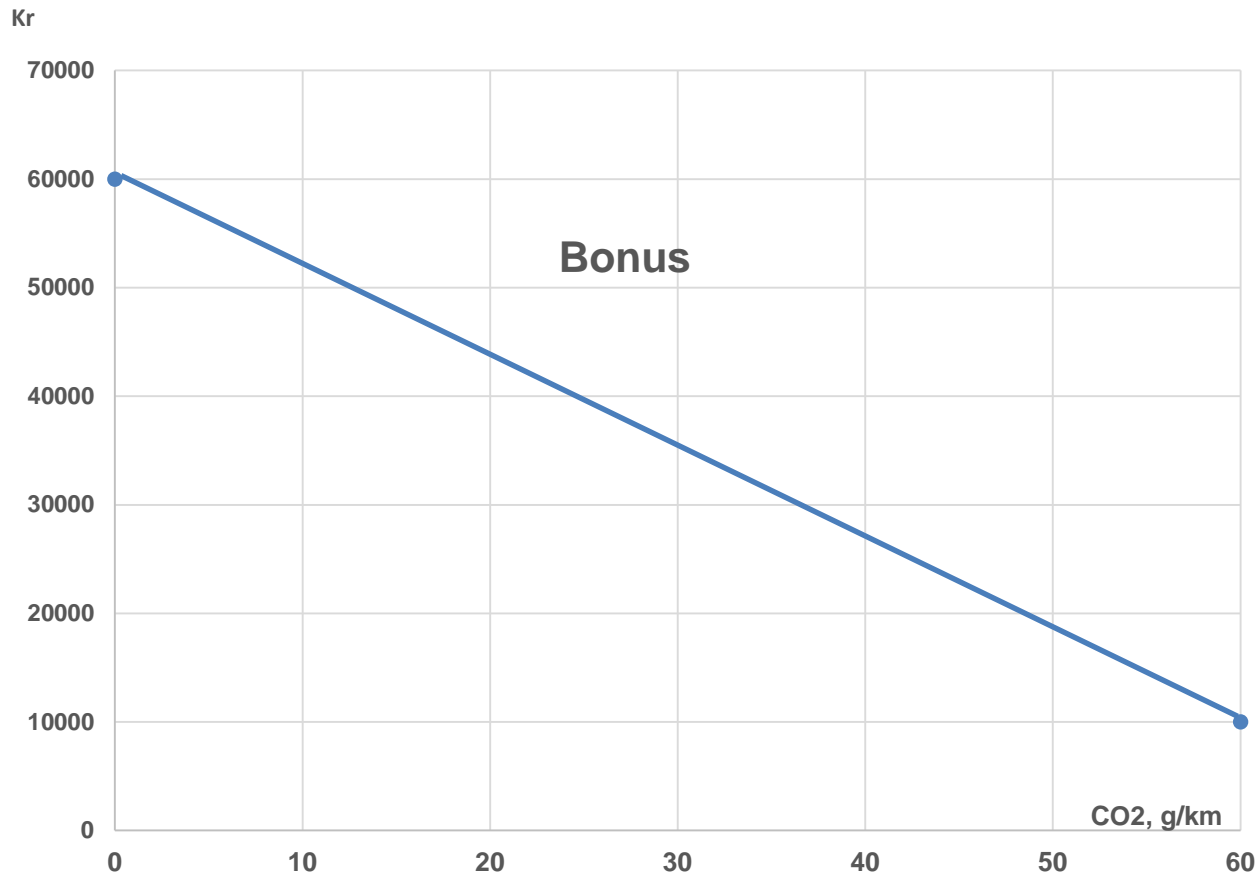


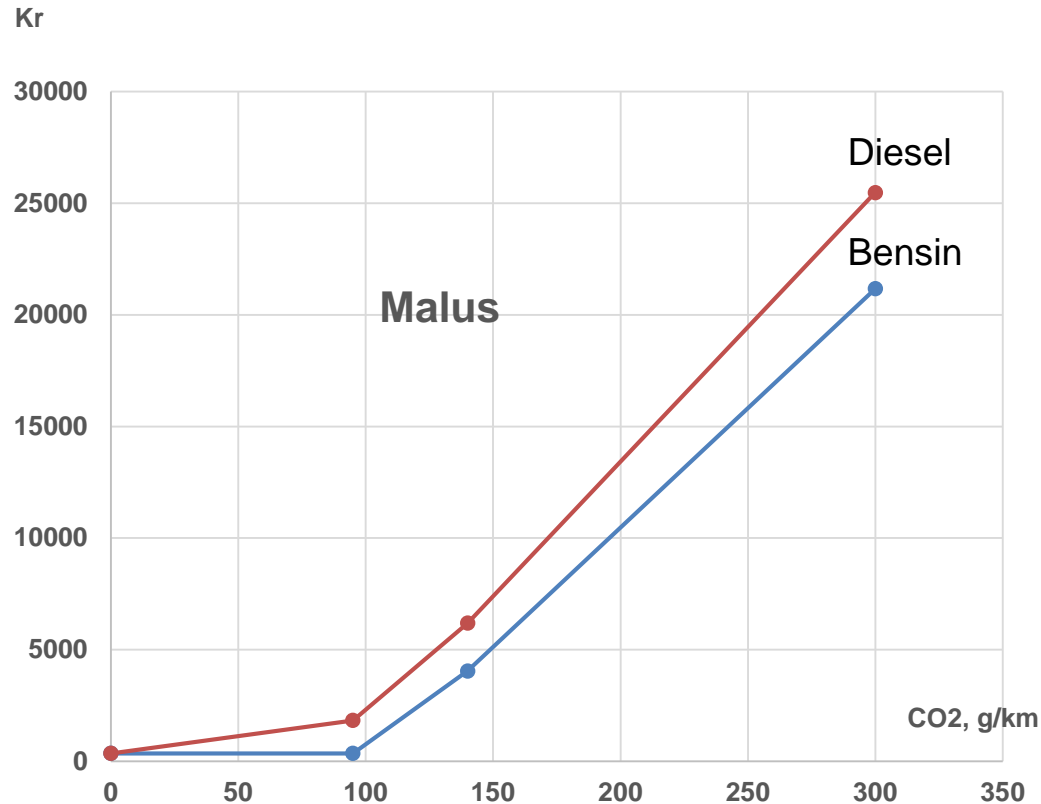
# Bonus-malus, bonusen



# Bonus, exempel personbilar

<b>Modell</b>	<b>NEDC-värden (CO<sub>2</sub> g/km)</b>	<b>Bonus (kr)</b>
<b>Nissan Leaf</b>	<b>0</b>	<b>60 000</b>
<b>BMW i3 REX</b>	<b>12</b>	<b>50 000</b>
<b>Kia Optima SW PHEV</b>	<b>33</b>	<b>32 500</b>
<b>VW Golf GTE</b>	<b>38</b>	<b>28 333</b>
<b>Volvo XC90</b>	<b>49</b>	<b>19 167 kr</b>

# Bonus-malus, malusen



Exempel Malus för diesebil 150 g/km =  $360 + 82 \times (140 - 95) + 107 \times (150 - 140) + 13,52 \times 150 + 250 = 7398$  kr

Exempel Malus för bensinbil 150 g/km =  $360 + 82 \times (140 - 95) + 107 \times (150 - 140) = 5120$  kr

# Malus, exempel personbilar

Modell	NEDC-värden CO2	Nya bonus-malus förslaget			Höjning år 1-3	Höjning år 4
	CO2-utsläpp g/km	Skatt idag	Skatt år 1-3	Skatt från år 4	jämfört idag	jämfört idag
Volvo V90 T5, aut, bensin	154	1306	5548	1306	4242	0
Volvo V90 D3, miljöbil, diesel	116	0	3900	2288	3900	2288
Volvo V90 D4 AWD, aut, diesel	128	1990	5047	2715	3057	725
Volvo XC60 T5 AWD, aut, bensin	167	1592	6939	1592	5347	0
Volvo XC60 D5 AWD, aut, diesel	144	2824	6675	3283	3851	459
VW Golf TSI 125, aut, bensin	119	536	2328	536	1792	0
VW Golf TSI 125, E85/bensin	116	415	415	415	0	0
VW Golf 1.6 TDI 115, aut, diesel	102	1103	2563	1989	1460	886
VW Passat SC 2,0 TSI 220, aut, b	148	1174	4906	1174	3732	0
VW Passat SC TDI 190 4M, aut, d	134	2302	5620	2928	3318	626
BMW 520i Touring, aut, bensin	152	1262	5334	1262	4072	0
BMW 520d Touring, aut, diesel	123	1729	4569	2537	2840	808
Audi A6 Av. 2,0 TSFI Quattro, aut b	158	1394	5976	1394	4582	0
Audi A6 Av. 2,0 TDI Quattro, aut d	132	2198	5429	2857	3231	659
Mercedes E 200, aut, bensin	144	1086	4478	1086	3392	0
Mercedes E 220 d, aut, miljöbil, d	115	0	3805	2253	3805	2253
Mercedes E 400 4-matic, bensin	176	1790	7902	1790	6112	0

# Malus, exempel personbilar

Modell	NEDC-värden CO2	Nya bonus-malus förslaget			Höjning år 1-3	Höjning år 4
	CO2-utsläpp g/km	Skatt idag	Skatt år 1-3	Skatt från år 4	jämfört idag	jämfört idag
Toyota Auris Touring 1,8 HSD, b	92	0	360	360	360	360
Nissan Qashqai DIG-T163, 2WD, b	134	866	3558	866	2692	0
Nissan Qashqai dCi 130, 4WD,d	129	2042	5142	2750	3100	708
Skoda Fabia 1,2 TSI 90, bensin	101	360	852	360	492	0
Skoda Fabia 1,4 TDI 90, diesel	104	1103	2754	2016	1651	913
Kia Cee´d 1,4 bensin	138	954	3886	954	2932	0
Kia Cee´d 1,6 CRDI, diesel	105	0	2850	2030	2850	2030
Opel Astra 1,4 Turbo, bensin	128	734	3066	734	2332	0
Opel Astra 1,6CDTI, diesel	90	0	1827	1827	1827	1827
Mazda CX3 2,0 4WD, aut, bensin	146	1130	4692	1130	3562	0
Mazda CX3 1,5D 4WD, aut, diesel	136	2407	5811	2999	3404	592
Mitsubishi ASX 1,6, bensin	132	822	3394	822	2572	0
Mitsubishi ASX 1,6 D, diesel	119	1520	4187	2395	2667	875
Renault Megane TCe 130, bensin	119	536	2328	536	1792	0
Renault Megane dCI, diesel	95	0	1894	1894	1894	1894

# Malus, exempel lätta lastbilar

Modell	NEDC-värden CO2	Nya bonus-malus förslaget			Höjning år 1-3	Höjning år 4
	CO2-utsläpp g/km	Skatt idag	Skatt år 1-3	Skatt från år 4	jämfört idag	jämfört idag
<b>Volkswagen (diesel)</b>						
Caddy skåp TDI 75HK	117	1416	3996	2324	2580	908
Caddy MAXI skåp TDI 102HK DSG	132	2198	5429	2857	3231	659
Transporter skåp 150hk TDI DSG/4M	167	4023	9447	4100	5424	77
VW Crafter 35 2.0 TDI, 177 hk	199	5692	13303	5236	7611	-456
<b>Mercedes Sprinter (diesel)</b>						
316 cdi skåp, automat	211	6317	14750	5663	8433	-654
316 cdi skåp, automat	202	5848	13665	5343	7817	-505
319 cdi skåp, automat	249	8299	19329	7012	11030	-1287
<b>Mercedes Vito (diesel)</b>						
114 cdi skåp, aut	179	4649	10893	4526	6244	-123
119 cdi skåp, aut Blueefficiency	154	3345	7880	3638	4535	293
<b>Ford (diesel)</b>						
Ford Ranger D.Cab 4WD 3,2 TDCi	221	6839	15955	6018	9116	-821
FORD Transit 350 L3 2,0 TD Skåp	188	5118	11978	4846	6860	-272
Ford Transit Connect HP L2 1,5 TD	124	1781	4664	2572	2883	791
<b>Renault (diesel)</b>						
Traffic skåp dCI 145	175	4440	10411	4384	5971	-56
Master skåp dCI 150	213	6421	14991	5734	8570	-687

# Huvudinvändningar mot Bonus-malus

1. Förnyelsen riskerar att avstanna
2. Avsaknad av teknikneutralitet
3. Tar ej hänsyn till transportnyttan
4. Fel införandetidpunkt och osäkerheter i samband med införande av WLTP
5. Dubbla skatteeffekter

# Exempel förändrat förmånsvärde, Volkswagen Passat Sportcombi TDI 190 4M

## Förmånsvärde idag

Pris enligt skatteverket 336 000 kr

Förmånsvärde idag **45 700 kr**

## Förmånsvärde från 1 juli 2018

Pris enligt skatteverket 336 000 kr

Koldioxidutsläpp 134 g/km

Malus 5 620 kr

Förmånsvärde från 1 juli 2018 **49 700 kr**



# Exempel förändrat förmånsvärde, trängselskatten i Stockholm från 1 januari 2018

## Förmånsvärde, resa till och från jobbet

$$2 \times 35 \times 220 = 15\,400 \text{ kr}$$

## Förmånsvärde, resa till och från jobbet + tjänsten

Maxbelopp trängselskatt per dag 105 kr

Tjänsteresor:  $35 + 25 + 11 + 11 = 82$  kr

om tjänsteresor dras av först ( $105 - 82 = 23$ )

$23 \times 220 = 5060$  kr ej bekräftat till BIL av Skatteverket



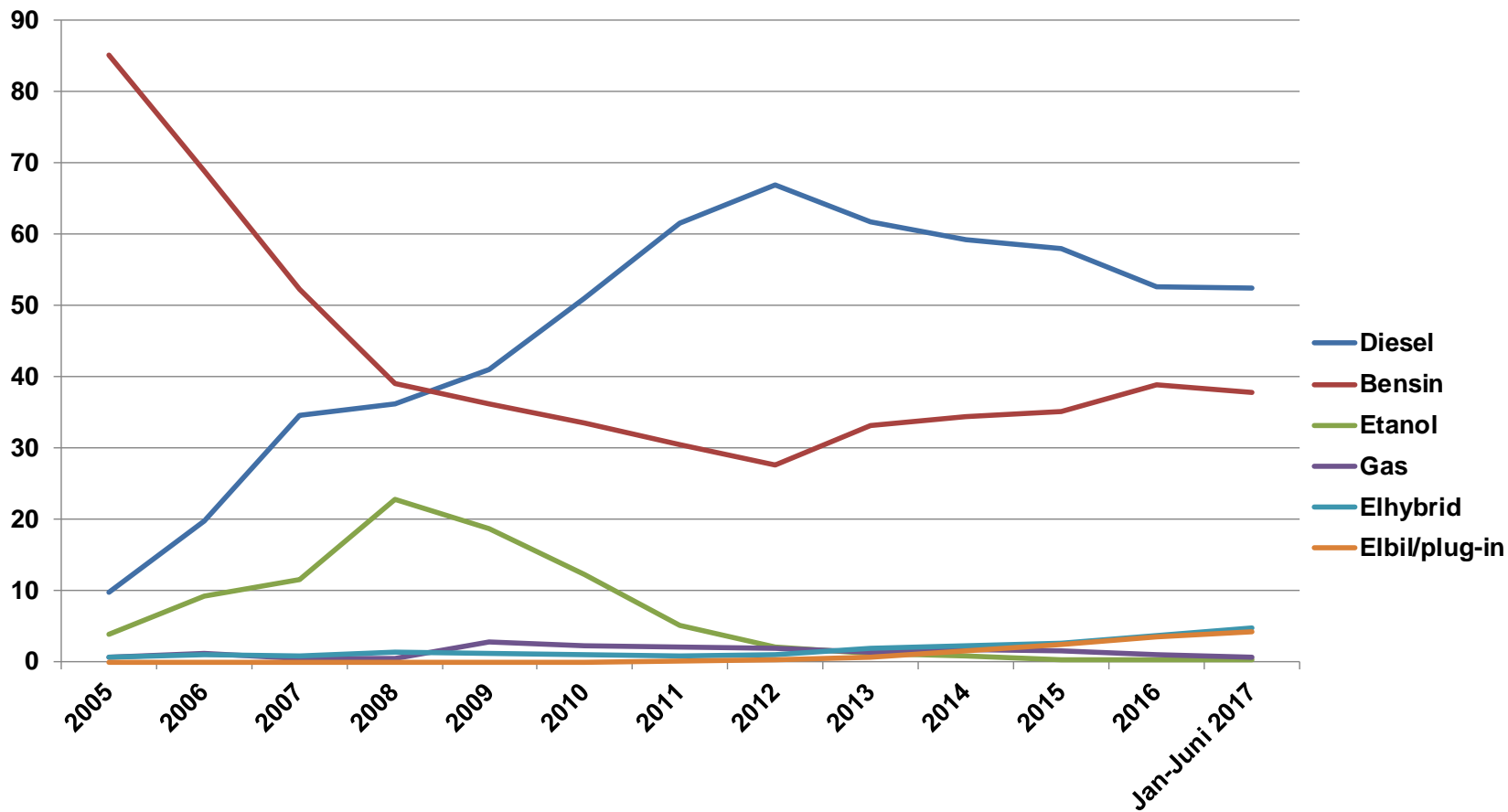
# Effekter av Bonus-malus på kort sikt

- Kraftigt ökad registrering av miljöbilar, med fem fordonskattefria år, under första halvåret 2018
- Kraftigt ökad registrering under första halvåret 2018 av bilar som får hög malus från 1 juli 2018
- Förskjutning av registrering av många supermiljöbilar/bonusbilar till andra halvåret 2018

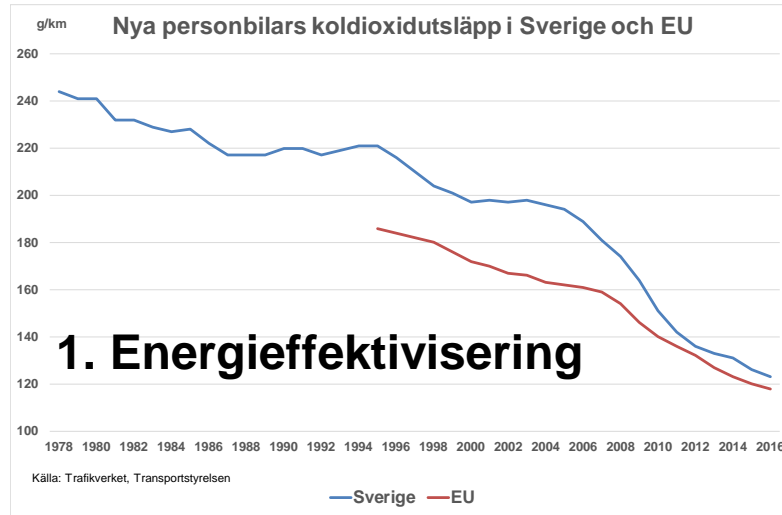
# Effekter av Bonus-malus på lång sikt

- Förnyelsen riskerar att avstanna då fyra år gamla bilar och äldre ökar i attraktivitet, kan även leda till ökad import
- Klimatpåverkan från hela fordonsparken riskerar att inte sjunka i samma takt som idag
- Bonusen styr mot ökad elektrifiering

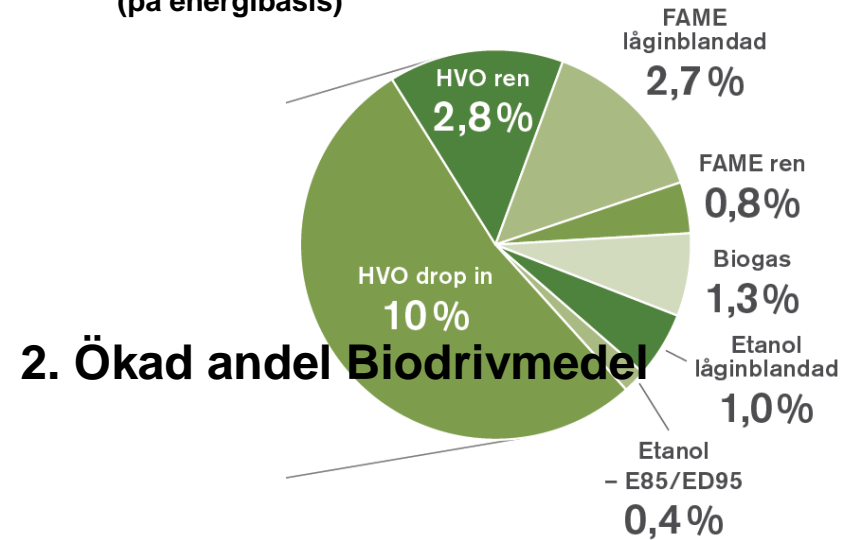
## Nyregistrerade personbilar per drivmedel (%) (2005-2017)



# Tack!



**19,0 % biodrivmedel i transportsektorn 2016 (på energibasis)**



**Utvecklingen av andelen supermiljöbilar**

