



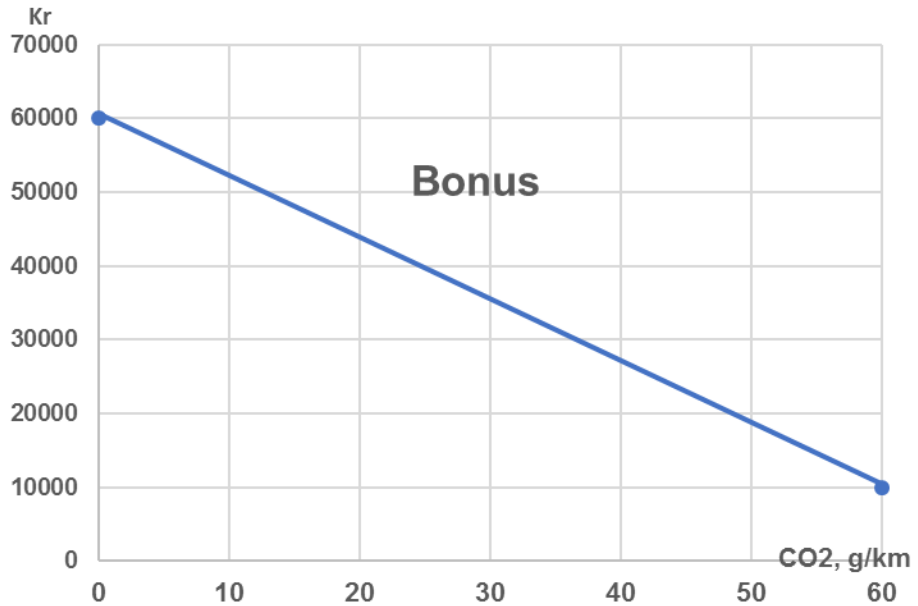
# Effekterna av Bonus- malus och WLTP

## Anders Norén, Teknisk chef

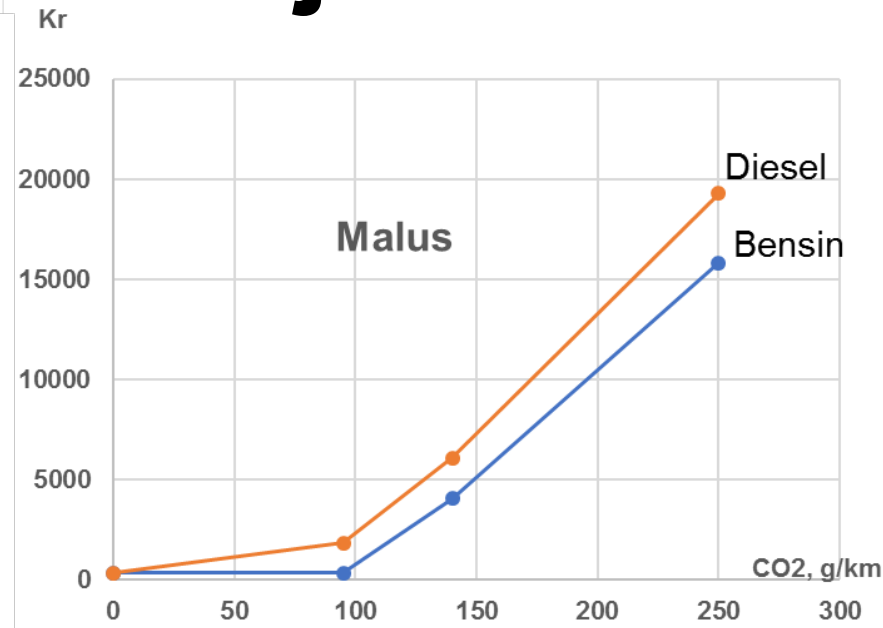
2019-03-28



# Bonus-malus från 1 juli 2018



Dessutom får gasbilar en bonus på 10.000 kr

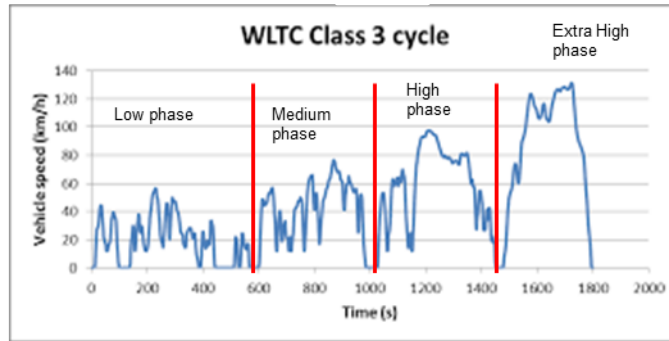


Förhöjd skatt under tre år därefter "normal skatt"

Exempel Malus för dieselbil 150 g/km =  $360 + 82 \times (140 - 95) + 107 \times (150 - 140) + 13,52 \times 150 + 250 = 7398$  kr

Exempel Malus för bensinbil 150 g/km =  $360 + 82 \times (140 - 95) + 107 \times (150 - 140) = 5120$  kr

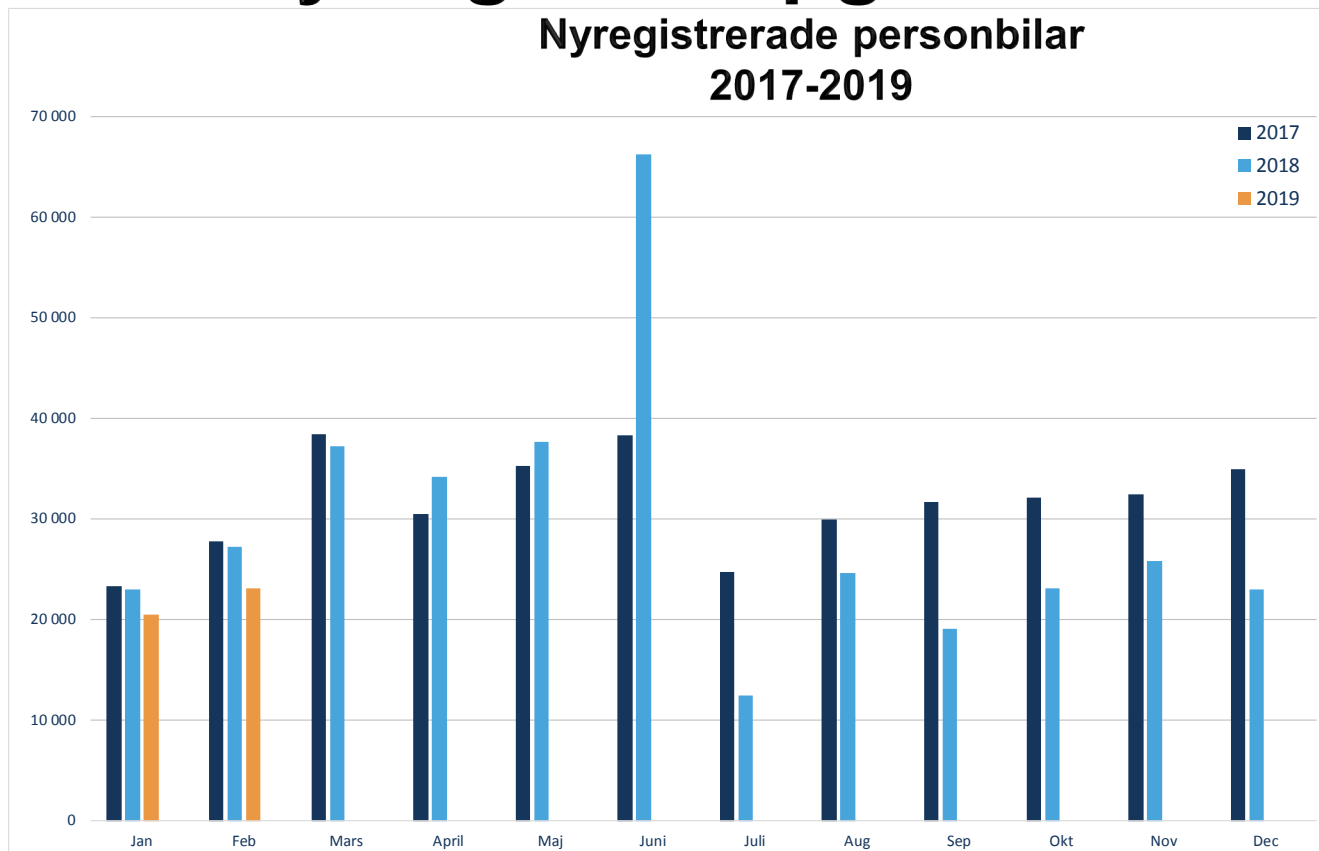
# Införandet av WLTP



WLTC	
(Worldwide harmonised Light vehicle test cycle)	
Längd	23 km
Medelhastighet	46.5 km/h
Driveffekt medel	7.5 kW
Driveffekt max	47 kW
Stoptid	13 %

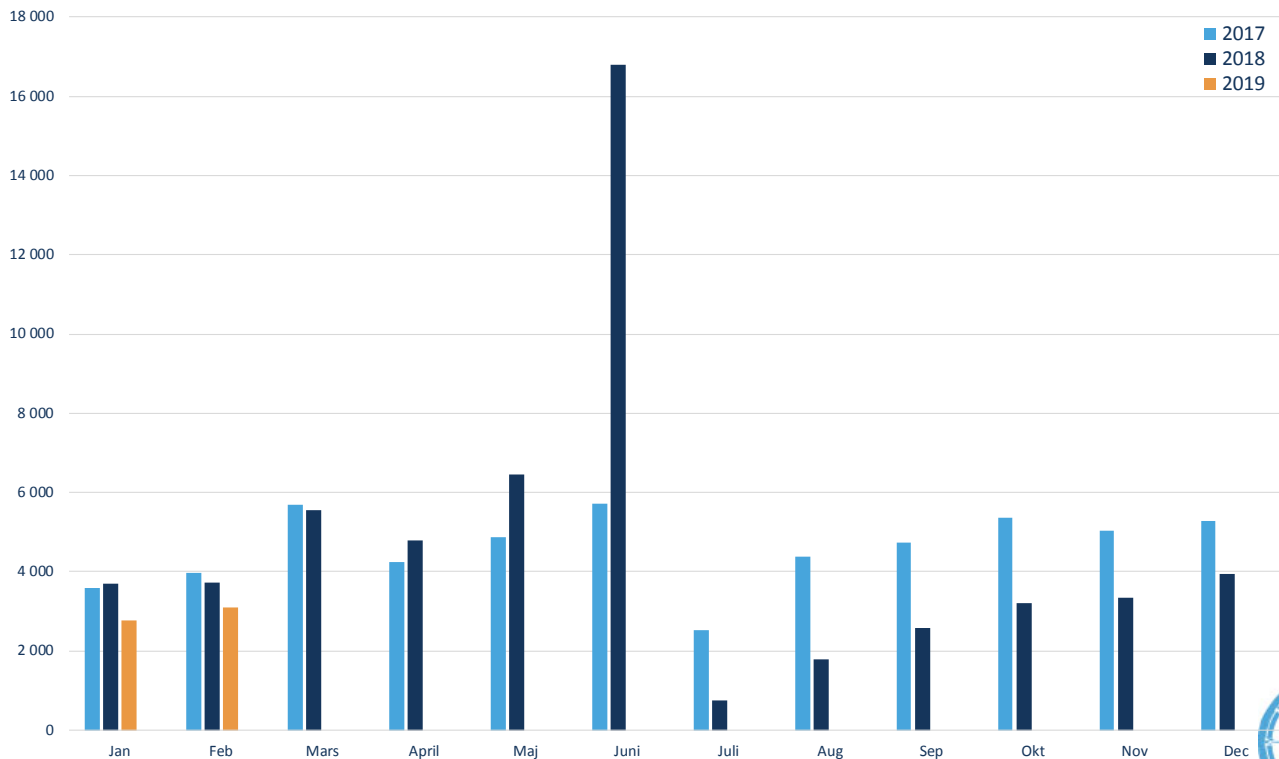
- **1 september 2018 infördes WLTP för alla nya M1, M2 och N1/I (Personbilar, lätta bussar och de minsta lätta lastbilarna)**
- **1 september 2019 införs WLTP för alla nya N1/II och N1/III (Resten av lätta lastbilarna)**
- **1 januari 2020 blir Bonus-malussystemet WLTP-baserat**

# Ett ryckigt 2018 pga Bonus-malus

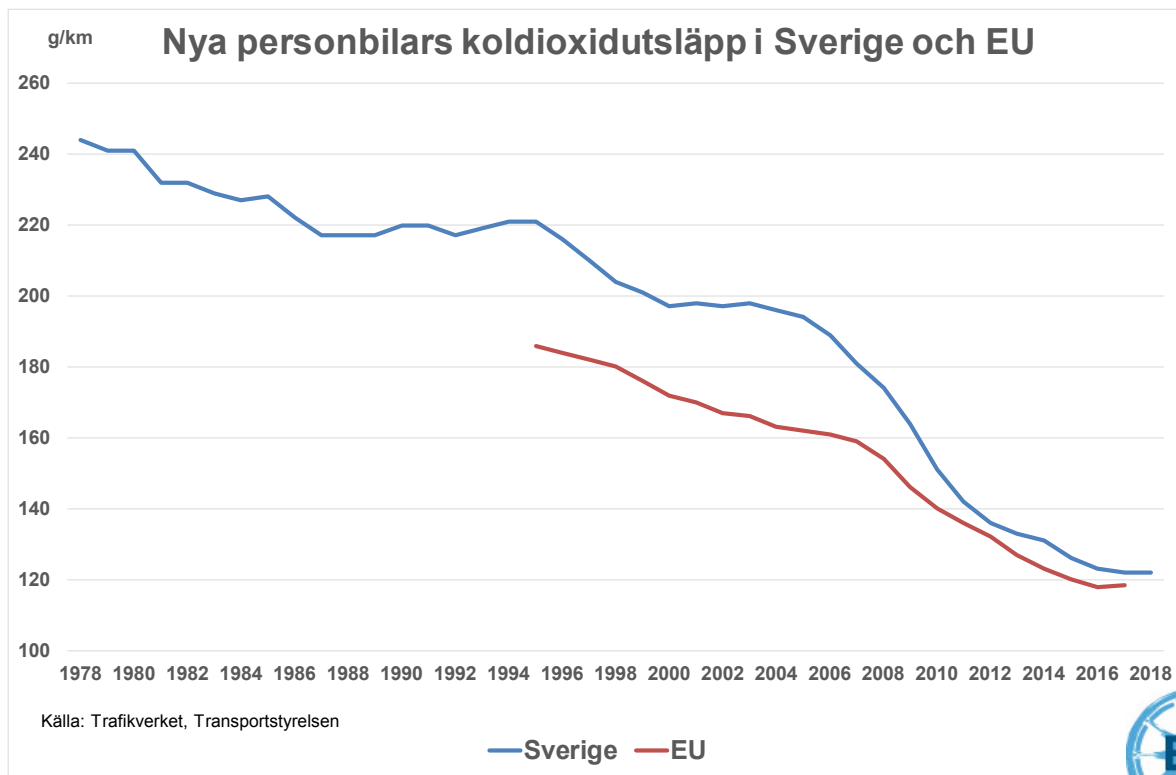


# Extrem ryckighet under 2018

Nyregistrerade lätta lastbilar  
2017-2019

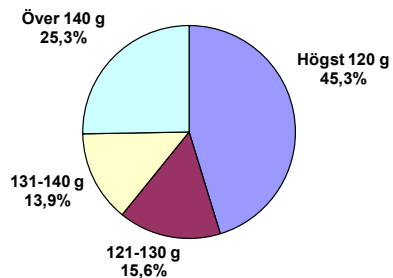


# Minskningen av CO2-utsläpp har bromsat upp. Men kommer att ta ny fart!

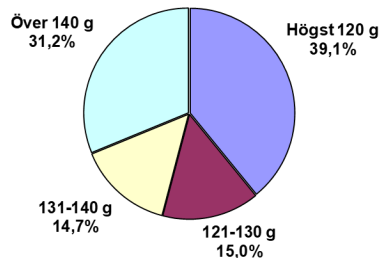


# Nyregistrerade personbilar per CO2-klass

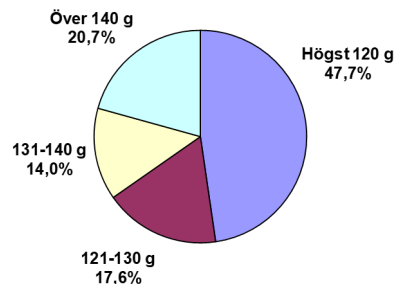
2017



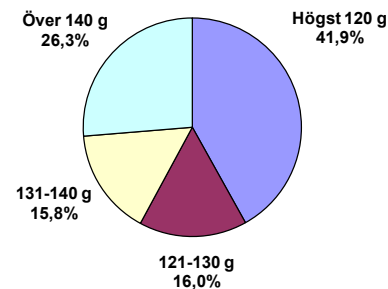
jan-juni 2018



juli-dec 2018

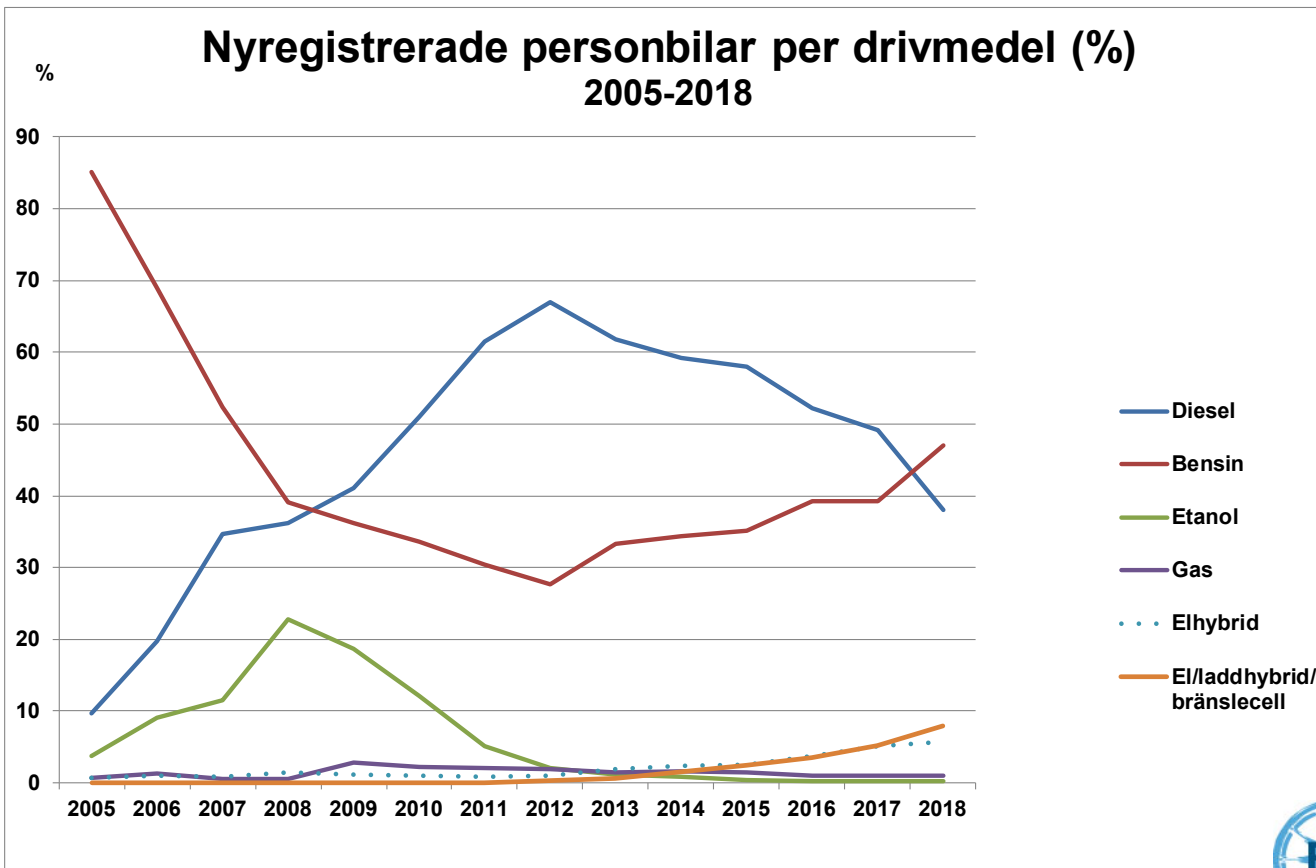


jan-febr 2019



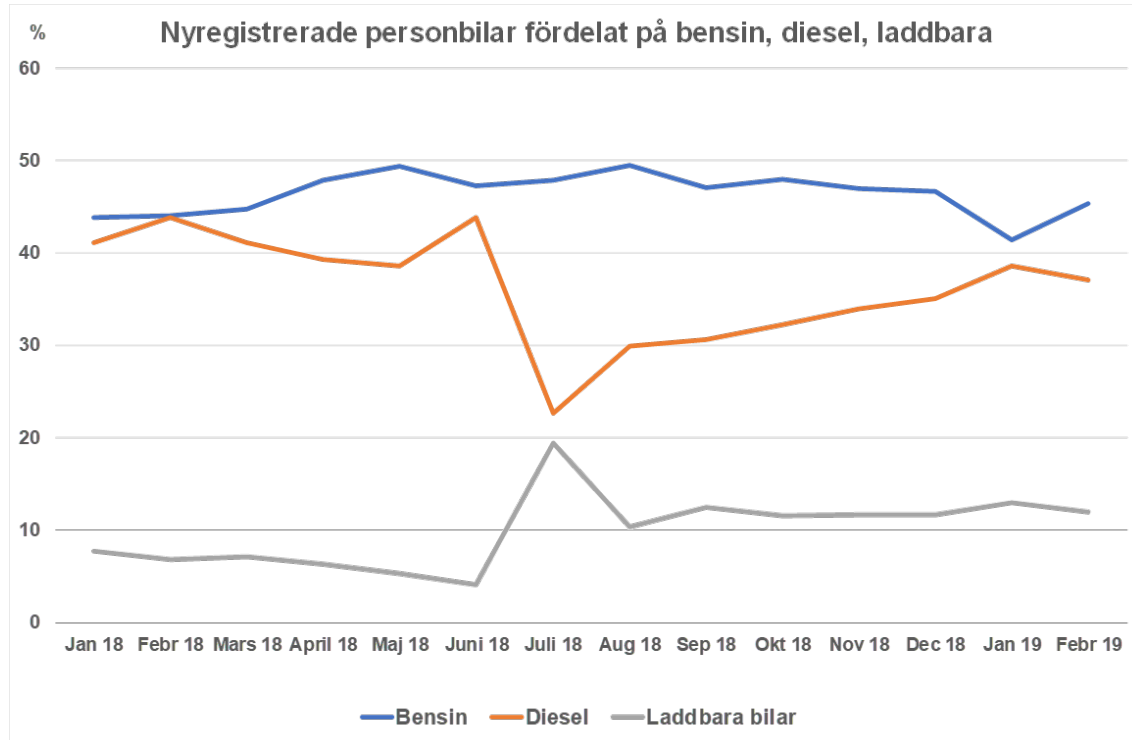
# Bensin större än diesel

Nyregistrerade personbilar per drivmedel (%)  
2005-2018





# Dieselandelen planar ut



# Vår prognos för laddbara bilar 2019

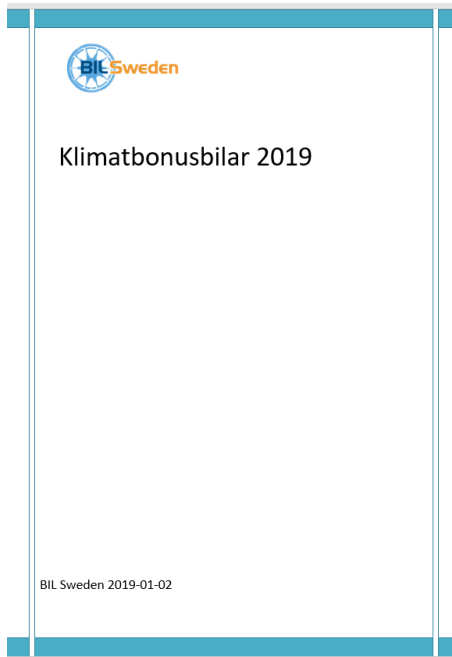
## Personbilar:

Elbilar	14 000	4,2 %
Laddhybrider	30 000	8,9 %
Totalt	44 000	13,1 %

## Lätta lastbilar:

Elbilar	2 100	4,2 %
---------	-------	-------

# Klimatbonusbilar, max 60 g/km samt gasbilar



**Totalt ca 80 personbilar och lätta lastbilar**

- **Ca 30 laddhybrider**
- **Ca 25 batteribilar**
- **Ca 25 gasbilar**
- **2 bänscellsbilar**

**Listan finns på <http://www.bilsweden.se/>**



# Bonus-malus, vad behöver ändras?

- Åtgärda felaktigheter i Bonus-malussystemet
  - Efterkonverterade, enskilt godkända, nya gasfordon får inte Bonus
  - Enskilt godkända elbilar med t.ex. inredning, främst lätta lastbilar, får inte Bonus
- Bonus-malussystemet blir WLTP-baserat från 1 januari 2020 enligt gällande lagstiftning
  - Systemet ska enligt förarbetena för Bonus-malus samt löpande kontakter med Miljö- och Finansdepartementet justeras för att bli skatteneutralt. Arbetet pågår nu.
  - En bil godkänd enligt WLTP (nya körcykeln) får ca 20-25 % högre värden än NEDC<sub>kor</sub>-värden enligt tidigare körcykeln (NEDC). Kan variera för olika fordon och fordonsegment. Malus och bonus måste justeras så att skatterna inte höjs med automatik eller att bilar förlorar sin bonus. Bilarnas miljöbelastning är ju precis densamma den 31 december som den 1 januari

# Från WLTP till NEDC

några exempel om ingen justering sker

Modell	Drivmedel	NEDC l/100km	CO2 gram/km	WLTP l/100km	CO2 gram/km	Skillnad förbrukning %	Årlig skatt NEDC	Årlig skatt WLTP från 2021
Audi A1	bensin	4,8	110	6	136	25	1590	3722
Audi A4 Avant	diesel	5,2	138	6,3	165	21	6001	9206
BMW 840d	diesel	6,2	164	7,2	189	16	9085	12098
BMW X5	diesel	6,2	162	8,1	211	31	8844	14750
Mercedes A200	bensin	5,3	123	6,4	145	21	2656	4585
Mercedes B220	diesel	4,4	116	5,3	138	20	3900	6001
Mitsubishi Outlander	laddhybrid	1,8	40	2	46	11	360	360
Renault Clio	bensin	5,0	113	6	135	20	1836	3640
Skoda Fabia	bensin	4,6	106	5,6	126	22	1262	2902
Toyota RAV4 nya	bensinhybrid	4,6	105	5,6	128	22	1180	3066
Volvo V60 CC	diesel	5,4	143	6,5	169	20	6554	9688
Volvo XC40 D3	diesel	5,1	131	6	158	18	5333	8362
Volvo XC40 T5	bensin	7,1	166	8,6	196	21	6832	10042
Volvo XC90 T8	laddhybrid	2,5	56	3,5	79	40	360	360
VW Golf SC	diesel	4,2	109	5,1	133	21	3232	5524
VW Tiguan	diesel	5,4	143	7,1	186	31	6554	11737
Exempel lätt lastbil:								
XX	diesel	7,6	200	9,5	250	25	13424	19450
YY	diesel	9,5	250	11,8	312	25	19450	26922

Källa: DN

# Bonus-malus, vad behöver ändras?

- Bonus-malussystemet ska ”förenklas och förstärkas” enligt 73-punktsprogrammet i januariöverenskommelsen
  - Kommer enligt departementen troligen att träda i kraft 1 januari 2021
  - Man har övervägt att utifrån detta fortsätta med NEDC-baserad fordonskatt till 1 januari 2021 för att låta justeringen p.g.a. WLTP komma samtidigt med förändringen av Bonus-malus. Är inte troligt, enligt departementet.

## BIL Swedens förslag:

- Stöd förnyelsen av fordonsflottan genom att förlänga malusen från tre år till sju eller fem år.
- Utforma systemet teknikneutralt. Förutom gasfordon bör fordon som t.ex går på E85, 100 % syntetisk diesel från biomassa (t.ex. HVO) omfattas
- Ta hänsyn till skillnaden i transportnytta mellan t.ex. en mindre personbil och en större lätt lastbil. I EU skiljer man på de bindande utsläppskraven för koldioxid till 2021, 95 g/km resp. 147 g/km.



# Behov av nya och förändrade styrmedel under 2019 och framåt..

- Bonus-malus behöver justeras på en mängd punkter:  
Förnyelse, Transportnytta, Teknikneutralitet m.m.
- Laddhybrider bör tillåtas i miljözon 3
- Nya styrmedel som premierar brukandet av bilar med låg miljöpåverkan behövs
- Ny miljöbilsdefinition!! Behövs för upphandling
- Fortsatta satsningar på infrastruktur för alternativa drivmedel
- Styrmedel för tunga fordon med låg klimatpåverkan behövs (jmf. elbusspremie), Trafikanalys har presenterat förslag

Styrmedlen måste vara långsiktiga, teknikneutrala och i harmoni med EU om vi ska lyckas nå 70 % minskning av utsläppen från inrikes transporter (ej flyg) till 2030



# WLTP, vad händer?

- Stora delar av WLTP act 2 träder ikraft 1 sept. 2019
  - Är en uppdatering av regelverket på många punkter och detaljer (300 sidor), dock ej själva körcykeln.
  - Förändrat avdunstningstest (shedtest typ 4)
  - Ändrade krav för uppföljande avgastester (In service conformity test)
  - Korrigering av testvärden vid avgastestet för att bättre spegla körcykeln (driving cycle correction)
  - RDE med korrelationsfaktor 2,1 blir obligatoriskt för alla nya personbilar och lätta lastbilar klass 1
- WLTP träder ikraft för alla nya lätta lastbilar 1 sept. 2019
  - Får stor påverkan på påbyggnadsbranschen.