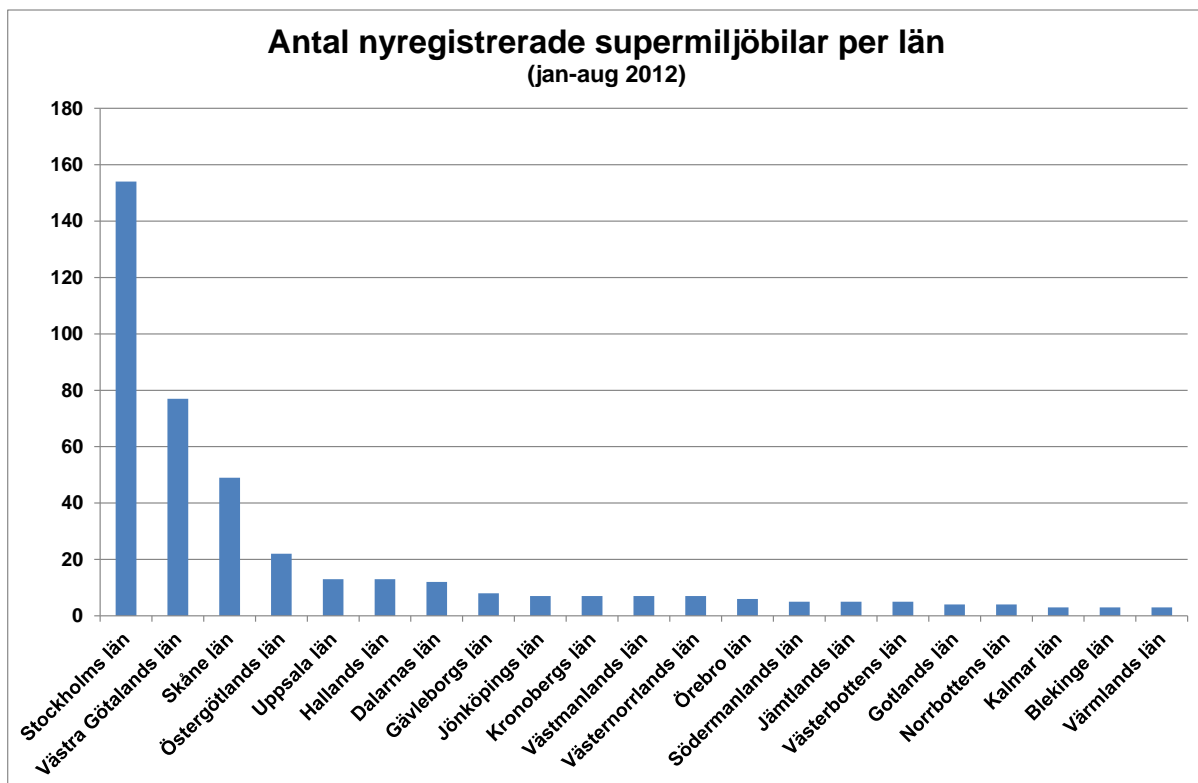


Två av tre nya supermiljöbilar registreras i storstadslänen

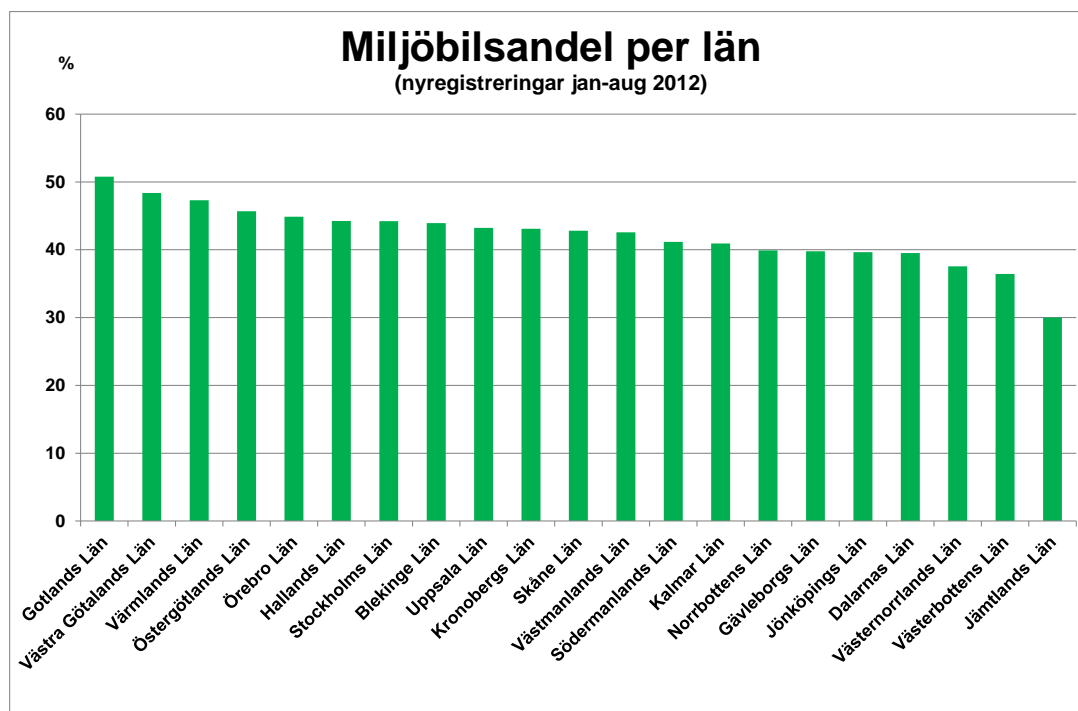
BIL Swedens läns- och kommunfördelade nyregistreringsstatistik för januari-augusti visar att två av tre supermiljöbilar, dvs elbilar och laddhybrider med koldioxidutsläpp på max 50 g/km, som nyregistrerats hittills i år har registrerats i de tre storstadslänen. Statistiken visar också att Gotlands län har den högsta miljöbilsandelen och Jämtlands län den högsta dieselandelen av nyregistreringarna. Norrbottens län är det enda län som ökat sina totala nyregistreringar av personbilar hittills i år. En ranking per kommun visar att det nyregistreras flest antal personbilar i Stockholms kommun och minst antal i Dorotea.

- Nyregistreringarna av elbilar och laddhybrider ligger än så länge på blygsamma nivåer, och det är framför allt i storstadslänen som registreringarna sker. Vi tror att det går att snabba på introduktionen av dessa bilar genom att införa ytterligare stimulanser, vilket Norge är ett bra exempel på. Parkeringsförmåner, befrielse från trängselskatt och möjlighet att köra i bussfil för elbilar/laddhybrider är några åtgärder som är billiga för samhället och kan ge god effekt, säger Bertil Moldén, vd för BIL Sweden.



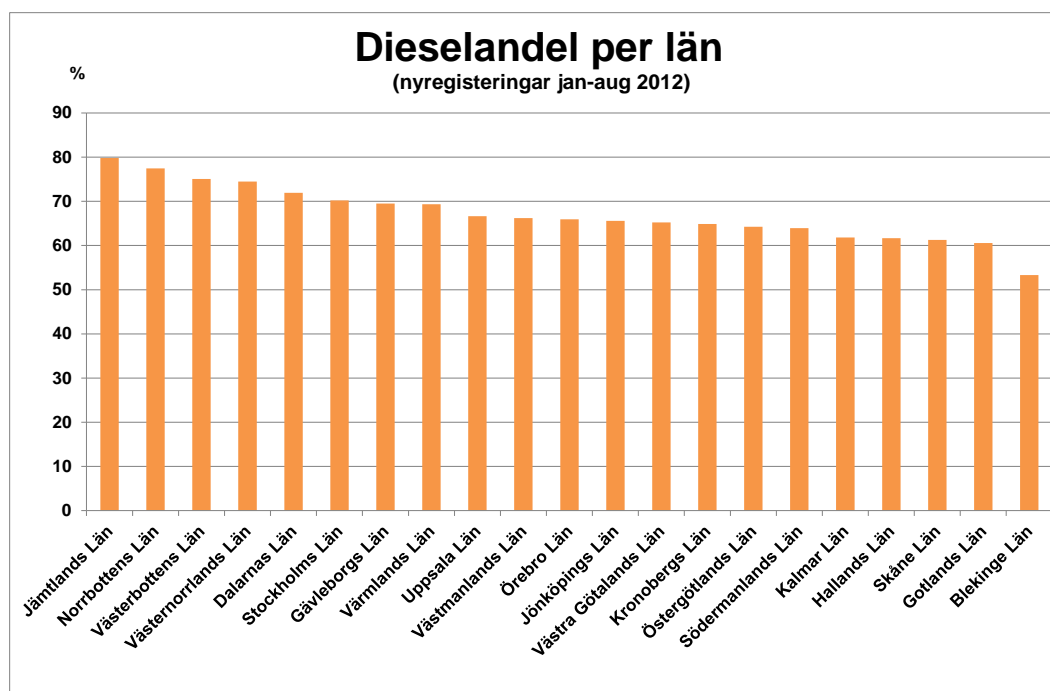
Miljöbilsregistreringar per län - nyregistreringar jan-aug 2012

Gotlands län hade den högsta miljöbilsandelen i landet under jan-aug 2012 då 50,8 % av alla nyregistreringar i länet var miljöbilar. På andra plats kom Västra Götalands län med 48,4 % miljöbilar. Riksgenomsnittet för miljöbilsandelen under jan-aug 2012 var 43,9% jämfört med 38,6 % under jan-aug 2011.



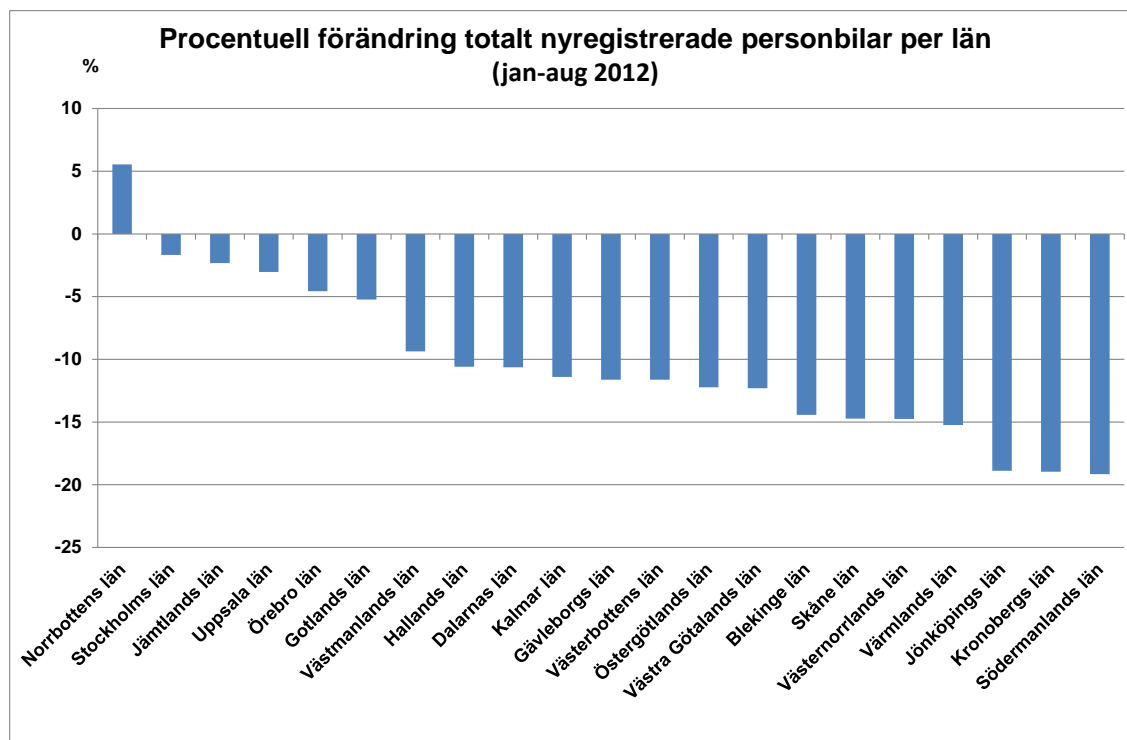
Dieselmilar per län - nyregistreringar jan-aug 2012

Den högsta dieselandelen under jan-aug 2012 hade Jämtlands län med 79,8 % dieslar av de totala nyregistreringarna i länet. Den näst högsta dieselandelen hade Norrbottens län med 77,4 %. Riksgenomsnittet för dieselandelen under jan-aug 2012 var 66,8 % jämfört med 60,9 % under jan-aug 2011.

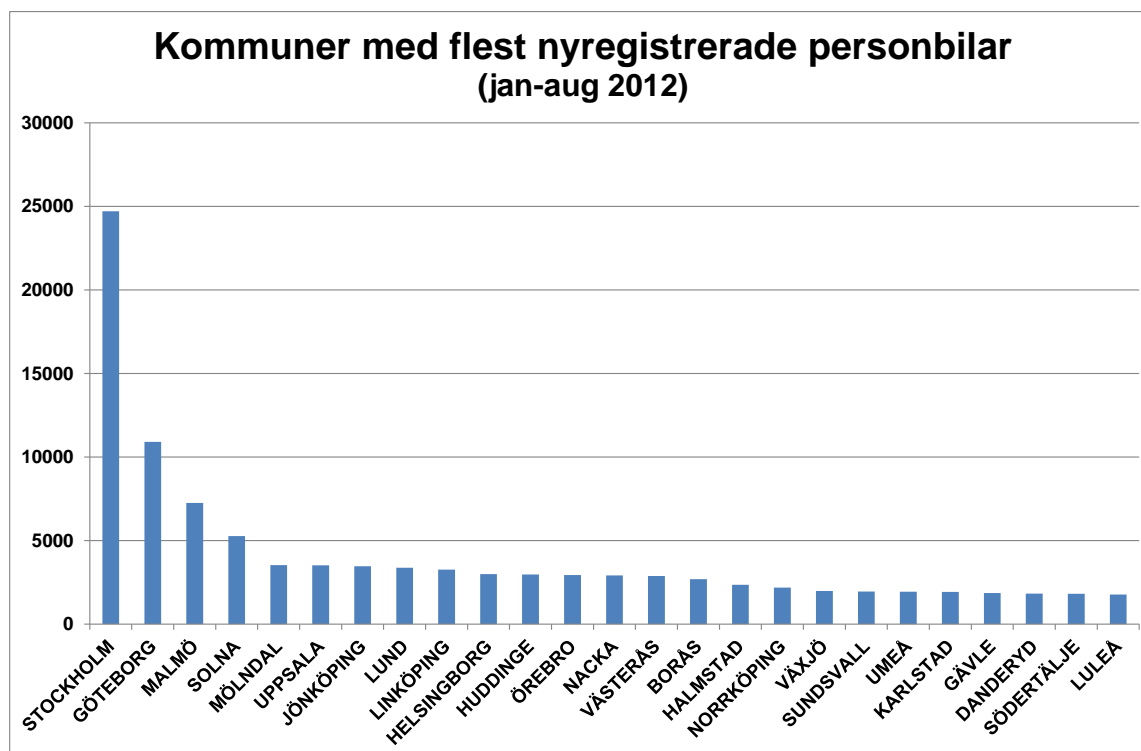


Totala nyregistreringar av personbilar per län och kommun jan-aug 2012

I Stockholms län uppgick det totala antalet nyregistrerade personbilar under jan-aug 2012 till 50 865 vilket är 1,7 % färre än under jan-aug 2011. Motsvarande siffror för det näst största länet, Västra Götalands län, var 33 076 registreringar, en nedgång med 12,3 %. Det enda län som ökade sina registreringar var Norrbottens län med ett plus på 5,6 %.



Nyregistreringarna per kommun visar att Stockholm är den kommun i landet som hade flest nyregistreringar under jan-aug 2012 med 24 709 följt av Göteborg med 10 911 registreringar. De höga registreringarna i Stockholm beror bl.a. annat på att många stora börsbolag har sitt säte i Stockholm och att dessa bilar registreras i Stockholm även om de används i övriga delar av landet. Att Solna har så många registreringar beror på att flera leasing- och hyrbilsbolag har sitt säte i Solna, vilket innebär att många leasingbilar och hyrbilar registreras i Solna men bilarna används i övriga delar av landet.



Detaljerad information finns i bifogade material.

För mer information kontakta vd Bertil Moldén, tfn 070-638 65 31.

Nyregistrerade miljöbilar* per län augusti 2012

	AUGUSTI		JANUARI-AUGUSTI		ANDEL I %, ACK		MILJÖBILSANDEL I %, ACK	
	2012	2011	2012	2011	2012	2011	2012	2011
Stockholms Län	2587	2485	22491	19770	28,22%	25,50%	44,22%	38,22%
Uppsala Län	277	307	2391	2151	3,00%	2,77%	43,21%	37,70%
Södermanlands Län	228	309	1680	2018	2,11%	2,60%	41,17%	39,98%
Östergötlands Län	450	524	3397	3708	4,26%	4,78%	45,69%	43,77%
Jönköpings Län	375	436	2816	2949	3,53%	3,80%	39,65%	33,68%
Kronobergs Län	190	230	1479	1661	1,86%	2,14%	43,09%	39,22%
Kalmar Län	194	291	1590	1798	2,00%	2,32%	40,93%	41,00%
Gotlands Län	35	44	358	343	0,45%	0,44%	50,78%	46,10%
Blekinge Län	120	146	925	995	1,16%	1,28%	43,94%	40,45%
Skåne Län	1140	1327	10157	9602	12,75%	12,38%	42,81%	34,51%
Hallands Län	301	373	2808	2712	3,52%	3,50%	44,24%	38,20%
Västra Götalands Län	1951	2259	15995	15876	20,07%	20,48%	48,36%	42,09%
Värmlands Län	244	340	1977	2053	2,48%	2,65%	47,30%	41,63%
Örebro Län	251	342	2125	2039	2,67%	2,63%	44,88%	41,09%
Västmanlands Län	256	242	1745	1765	2,19%	2,28%	42,56%	39,01%
Dalarnas Län	204	239	1583	1588	1,99%	2,05%	39,52%	35,42%
Gävleborgs Län	225	282	1642	1756	2,06%	2,26%	39,77%	37,59%
Västernorrlands Län	177	281	1436	1795	1,80%	2,32%	37,54%	40,00%
Jämtlands Län	61	60	477	479	0,60%	0,62%	30,00%	29,42%
Västerbottens Län	156	189	1229	1366	1,54%	1,76%	36,43%	35,78%
Norrbottens Län	169	162	1389	1111	1,74%	1,43%	39,91%	33,70%
Totalt miljöbilar	9591	10868	79690	77535	100,00%	100,00%	43,86%	38,58%

* BIL Sweden utgår i sin miljöbilsstatistik från Vägverkets miljöbilsdefinition, som bland annat användes för miljöbilspremien.

Källa: BIL Sweden

Nyregistrerade max 120 gram/diesel per län augusti 2012

	AUGUSTI		JAN-AUG		ANDEL AV HELA RIKETS 120G/DIESEL-REG.		ANDEL 120G/DIESEL AV TOT NYREG MILJÖBILAR I LÄNET	
	2012	2011	2012	2011	JAN-AUG 2012	JAN-AUG 2011	JAN-AUG 2012	JAN-AUG 2011
					%	%	%	%
Stockholms län	1787	1554	15985	11368	30,14	23,76	71,07	57,50
Uppsala län	169	215	1594	1412	3,01	2,95	66,67	65,64
Södermanlands län	163	202	1114	1292	2,10	2,70	66,31	64,02
Östergötlands län	260	354	2154	2415	4,06	5,05	63,41	65,13
Jönköpings län	235	253	1905	1799	3,59	3,76	67,65	61,00
Kronobergs län	111	148	1032	1013	1,95	2,12	69,78	60,99
Kalmar län	115	224	1045	1198	1,97	2,50	65,72	66,63
Gotlands län	19	30	228	216	0,43	0,45	63,69	62,97
Blekinge län	70	56	499	525	0,94	1,10	53,95	52,76
Skåne län	679	790	6261	5605	11,81	11,71	61,64	58,37
Hallands län	189	237	1702	1753	3,21	3,66	60,61	64,64
Västra Götalands län	1211	1386	10080	9681	19,01	20,23	63,02	60,98
Värmlands län	178	197	1353	1314	2,55	2,75	68,44	64,00
Örebro län	169	261	1415	1412	2,67	2,95	66,59	69,25
Västmanlands län	127	171	1077	1148	2,03	2,40	61,72	65,04
Dalarnas län	143	166	1141	1148	2,15	2,40	72,08	72,29
Gävleborgs län	136	198	1145	1176	2,16	2,46	69,73	66,97
Västernorrlands län	106	177	964	1183	1,82	2,47	67,13	65,91
Jämtlands län	51	46	355	370	0,67	0,77	74,42	77,24
Västerbottens län	107	124	848	975	1,60	2,04	69,00	71,38
Norrbottnens län	124	122	1131	850	2,13	1,78	81,43	76,51
T o t a l t	6149	6911	53028	47853	100,00	100,00	66,54	61,72

Nyregistrerade max 120 gram/bensin per län augusti 2012

	AUGUSTI		JAN-AUG		ANDEL AV HELA RIKETS 120G/BENSIN-REG.		ANDEL 120G/BENSIN AV TOT NYREG MILJÖBILAR I LÄNET	
	2012	2011	2012	2011	JAN-AUG 2012	JAN-AUG 2011	JAN-AUG 2012	JAN-AUG 2011
					%	%	%	%
Stockholms län	486	309	3571	2792	20,72	20,37	15,88	14,12
Uppsala län	72	51	590	439	3,42	3,20	24,68	20,41
Södermanlands län	48	52	402	392	2,33	2,86	23,93	19,43
Östergötlands län	130	86	793	685	4,60	5,00	23,34	18,47
Jönköpings län	121	75	638	562	3,70	4,10	22,66	19,06
Kronobergs län	56	44	295	308	1,71	2,25	19,95	18,54
Kalmar län	57	39	363	342	2,11	2,49	22,83	19,02
Gotlands län	10	5	102	69	0,59	0,50	28,49	20,12
Blekinge län	27	41	251	225	1,46	1,64	27,14	22,61
Skåne län	312	242	2624	2016	15,23	14,71	25,83	21,00
Hallands län	91	87	846	557	4,91	4,06	30,13	20,54
Västra Götalands län	501	458	4005	3276	23,24	23,90	25,04	20,63
Värmlands län	51	45	435	333	2,52	2,43	22,00	16,22
Örebro län	55	46	480	356	2,79	2,60	22,59	17,46
Västmanlands län	76	33	454	308	2,63	2,25	26,02	17,45
Dalarnas län	39	40	267	213	1,55	1,55	16,87	13,41
Gävleborgs län	56	31	338	267	1,96	1,95	20,58	15,21
Västernorrlands län	35	27	262	201	1,52	1,47	18,25	11,20
Jämtlands län	5	4	82	62	0,48	0,45	17,19	12,94
Västerbottens län	35	23	257	175	1,49	1,28	20,91	12,81
Norrbottens län	37	17	178	130	1,03	0,95	12,81	11,70
T o t a l t	2300	1755	17233	13708	100,00	100,00	21,63	17,68

Nyregistrerade E85-bilar per län augusti 2012

	AUGUSTI		JAN-AUG		ANDEL AV HELA RIKETS E85-REG.		ANDEL E85 AV TOT NYREG MILJÖBILAR I LÄNET	
	2012	2011	2012	2011	JAN-AUG 2012	JAN-AUG 2011	JAN-AUG 2012	JAN-AUG 2011
					%	%	%	%
Stockholms län	55	308	1022	3559	24,44	33,96	4,54	18,00
Uppsala län	11	25	101	194	2,42	1,85	4,22	9,02
Södermanlands län	3	30	62	198	1,48	1,89	3,69	9,81
Östergötlands län	21	51	209	370	5,00	3,53	6,15	9,98
Jönköpings län	12	85	118	406	2,82	3,87	4,19	13,77
Kronobergs län	11	32	104	260	2,49	2,48	7,03	15,65
Kalmar län	7	21	124	200	2,97	1,91	7,80	11,12
Gotlands län	1	9	14	51	0,33	0,49	3,91	14,87
Blekinge län	19	45	152	217	3,63	2,07	16,43	21,81
Skåne län	25	172	470	1154	11,24	11,01	4,63	12,02
Hallands län	3	28	110	264	2,63	2,52	3,92	9,73
Västra Götalands län	70	244	758	1813	18,13	17,30	4,74	11,42
Värmlands län	9	89	142	343	3,40	3,27	7,18	16,71
Örebro län	11	17	135	161	3,23	1,54	6,35	7,90
Västmanlands län	20	23	115	216	2,75	2,06	6,59	12,24
Dalarnas län	9	32	133	202	3,18	1,93	8,40	12,72
Gävleborgs län	19	44	98	267	2,34	2,55	5,97	15,21
Västernorrlands län	29	51	175	295	4,18	2,81	12,19	16,43
Jämtlands län	1	5	18	26	0,43	0,25	3,77	5,43
Västerbottens län	3	38	66	173	1,58	1,65	5,37	12,66
Norrbottnens län	5	22	56	111	1,34	1,06	4,03	9,99
<u>T o t a l t</u>	<u>344</u>	<u>1371</u>	<u>4182</u>	<u>10480</u>	<u>100,00</u>	<u>100,00</u>	<u>5,25</u>	<u>13,52</u>

Nyregistrerade gasbilar per län augusti 2012

	AUGUSTI		JAN-AUG		ANDEL AV HELA RIKETS GASBILSREG.		ANDEL GASBILAR AV TOT NYREG MILJÖBILAR I LÄNET	
	2012	2011	2012	2011	JAN-AUG 2012	JAN-AUG 2011	JAN-AUG 2012	JAN-AUG 2011
					%	%	%	%
Stockholms län	160	220	1341	1258	36,77	35,87	5,96	6,36
Uppsala län	12	12	64	64	1,75	1,82	2,68	2,98
Södermanlands län	8	16	72	76	1,97	2,17	4,29	3,77
Östergötlands län	21	25	180	168	4,94	4,79	5,30	4,53
Jönköpings län	3	11	100	104	2,74	2,97	3,55	3,53
Kronobergs län	4	3	32	52	0,88	1,48	2,16	3,13
Kalmar län	6	3	36	35	0,99	1,00	2,26	1,95
Gotlands län				5	0,00	0,14	0,00	1,46
Blekinge län	1	3	12	13	0,33	0,37	1,30	1,31
Skåne län	67	94	581	567	15,93	16,17	5,72	5,91
Hallands län	11	20	108	103	2,96	2,94	3,85	3,80
Västra Götalands län	113	135	865	767	23,72	21,87	5,41	4,83
Värmlands län	5	4	25	23	0,69	0,66	1,26	1,12
Örebro län	8	9	49	53	1,34	1,51	2,31	2,60
Västmanlands län	23	15	79	75	2,17	2,14	4,53	4,25
Dalarnas län			9		0,25	0,00	0,57	0,00
Gävleborgs län	4	5	31	16	0,85	0,46	1,89	0,91
Västernorrlands län	3	21	16	97	0,44	2,77	1,11	5,40
Jämtlands län	2	5	13	10	0,36	0,29	2,73	2,09
Västerbottens län	2	3	28	21	0,77	0,60	2,28	1,54
Norrbottnens län	1		6		0,16	0,00	0,43	0,00
<u>T o t a l t</u>	<u>454</u>	<u>604</u>	<u>3647</u>	<u>3507</u>	<u>100,00</u>	<u>100,00</u>	<u>4,58</u>	<u>4,52</u>

Nyregistrerade hybridbilar per län augusti 2012

	AUGUSTI		JAN-AUG		ANDEL AV HELA RIKETS HYBRIDBILSREG.		ANDEL HYBRID AV TOT NYREG MILJÖBILAR I LÄNET	
	2012	2011	2012	2011	JAN-AUG 2012	JAN-AUG 2011	JAN-AUG 2012	JAN-AUG 2011
					%	%	%	%
Stockholms län	73	92	418	763	35,24	41,33	1,86	3,86
Uppsala län	11	4	29	41	2,45	2,22	1,21	1,91
Södermanlands län	4	9	25	58	2,11	3,14	1,49	2,87
Östergötlands län	10	8	39	69	3,29	3,74	1,15	1,86
Jönköpings län	2	12	48	73	4,05	3,95	1,70	2,48
Kronobergs län	3	3	9	20	0,76	1,08	0,61	1,20
Kalmar län	7	4	19	21	1,60	1,14	1,19	1,17
Gotlands län	3		10	2	0,84	0,11	2,79	0,58
Blekinge län	2	1	8	13	0,67	0,70	0,86	1,31
Skåne län	35	28	172	237	14,50	12,84	1,69	2,47
Hallands län	5	1	29	34	2,45	1,84	1,03	1,25
Västra Götalands län	27	36	210	299	17,71	16,20	1,31	1,88
Värmlands län	1	5	19	40	1,60	2,17	0,96	1,95
Örebro län	6	9	40	55	3,37	2,98	1,88	2,70
Västmanlands län	5		13	15	1,10	0,81	0,74	0,85
Dalarnas län	10	1	21	20	1,77	1,08	1,33	1,26
Gävleborgs län	6	4	22	29	1,85	1,57	1,34	1,65
Västernorrlands län	1	5	12	16	1,01	0,87	0,84	0,89
Jämtlands län			4	2	0,34	0,11	0,84	0,42
Västerbottens län	8	1	25	20	2,11	1,08	2,03	1,46
Norrbottnens län	1	1	14	19	1,18	1,03	1,01	1,71
T o t a l t	220	224	1186	1846	100,00	100,00	1,49	2,38

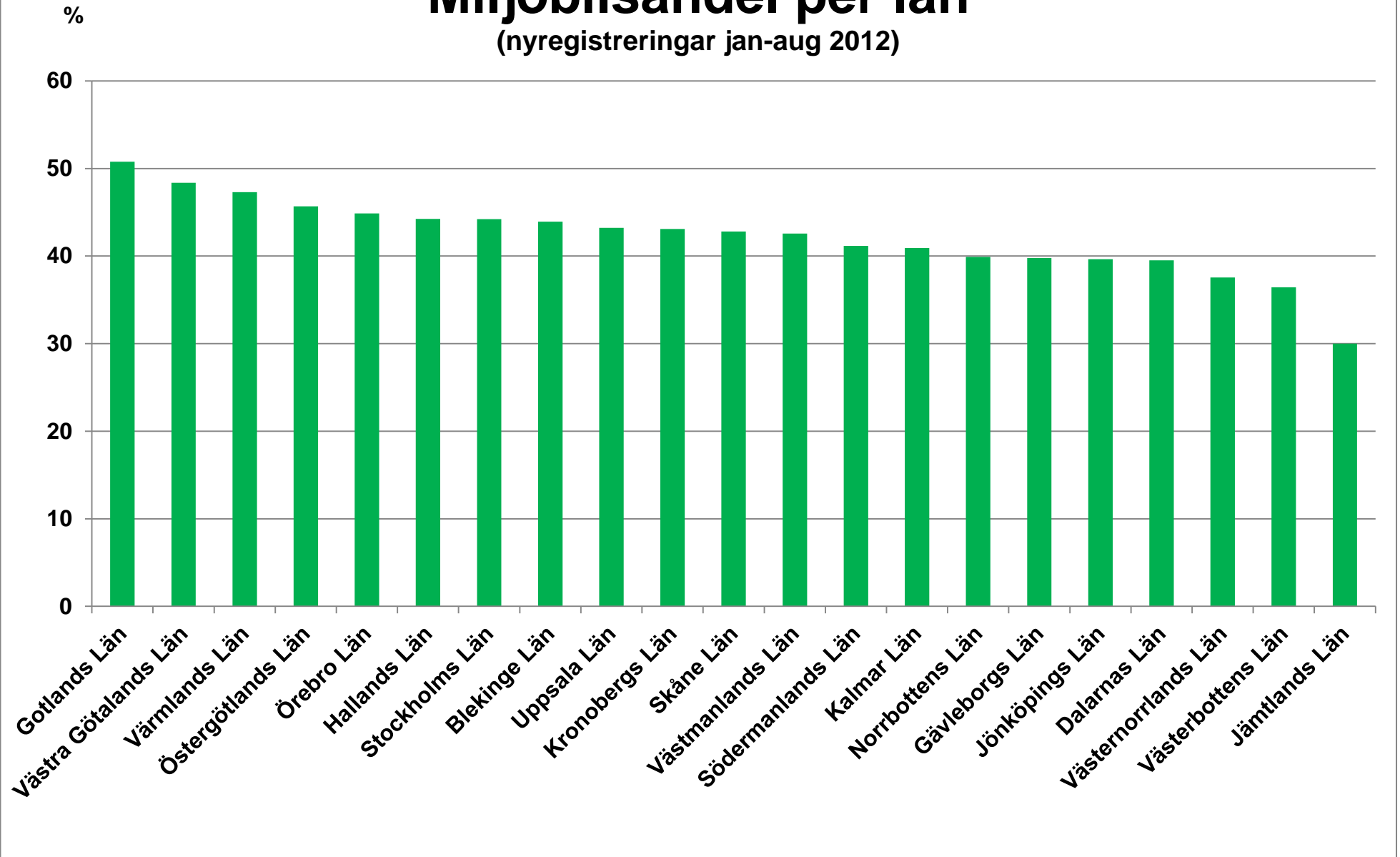
Nyregistrerade elbilar och laddhybrider* per län augusti 2012

	AUGUSTI		JAN-AUG		ANDEL AV HELA RIKETS ELBILSREG.		ANDEL ELBILAR AV TOT NYREG MILJÖBILAR I LÄNET	
	2012	2011	2012	2011	JAN-AUG 2012	JAN-AUG 2011	JAN-AUG 2012	JAN-AUG 2011
					%	%	%	%
Stockholms län	26	2	154	30	37,20	21,28	0,68	0,15
Uppsala län	2		13	1	3,14	0,71	0,54	0,05
Södermanlands län	2		5	2	1,21	1,42	0,30	0,10
Östergötlands län	8		22	1	5,31	0,71	0,65	0,03
Jönköpings län	2		7	5	1,69	3,55	0,25	0,17
Kronobergs län	5		7	8	1,69	5,67	0,47	0,48
Kalmar län	2		3	2	0,72	1,42	0,19	0,11
Gotlands län	2		4		0,97	0,00	1,12	0,00
Blekinge län	1		3	2	0,72	1,42	0,32	0,20
Skåne län	22	1	49	23	11,84	16,31	0,48	0,24
Hallands län	2		13	1	3,14	0,71	0,46	0,04
Västra Götalands län	29		77	40	18,60	28,37	0,48	0,25
Värmlands län			3		0,72	0,00	0,15	0,00
Örebro län	2		6	2	1,45	1,42	0,28	0,10
Västmanlands län	5		7	3	1,69	2,13	0,40	0,17
Dalarnas län	3		12	5	2,90	3,55	0,76	0,31
Gävleborgs län	4		8	1	1,93	0,71	0,49	0,06
Västernorrlands län	3		7	3	1,69	2,13	0,49	0,17
Jämtlands län	2		5	9	1,21	6,38	1,05	1,88
Västerbottens län	1		5	2	1,21	1,42	0,41	0,15
Norrbottnens län	1		4	1	0,97	0,71	0,29	0,09
T o t a l t	124	3	414	141	100,00	100,00	0,52	0,18

* CO2-utsläpp max 50 g/km

Miljöbilsandel per län

(nyregistreringar jan-aug 2012)



Nyregistrerade miljöbilar per kommun augusti 2012

Län/Kommun	AUGUSTI		JANUARI-AUGUSTI		Förändring i %		Miljöbilar i % av ack nyreg	
	2012	2011	2012	2011	AUGUSTI	JAN-AUG	2012	2011
Stockholms län								
UPPLANDS-VÄSBY	41	89	487	387	-53,93	25,84	46,83	40,82
VALLENTUNA	17	17	124	143	0,00	-13,29	35,53	36,20
ÖSTERÅKER	45	37	233	223	21,62	4,48	42,36	37,23
VÄRMDÖ	17	22	136	169	-22,73	-19,53	34,09	31,77
JÄRFÄLLA	32	46	330	382	-30,43	-13,61	46,41	43,31
EKERÖ	10	21	72	86	-52,38	-16,28	33,03	30,50
HUDDINGE	380	64	1620	608	493,75	166,45	54,58	32,94
BOTKYRKA	58	55	296	291	5,45	1,72	43,72	35,14
SALEM	15	11	72	73	36,36	-1,37	45,28	44,79
HANINGE	48	57	475	460	-15,79	3,26	44,64	37,89
TYRESÖ	19	19	140	152	0,00	-7,89	39,11	32,00
UPPLANDS-BRO	15	15	103	97	0,00	6,19	45,37	34,64
NYKVARN	7	8	57	63	-12,50	-9,52	51,35	42,00
TÄBY	35	60	335	436	-41,67	-23,17	37,18	36,21
DANDERYD	52	21	497	187	147,62	165,78	27,19	28,86
SOLLENTUNA	107	58	539	439	84,48	22,78	33,65	35,95
STOCKHOLM	1164	1228	11325	10445	-5,21	8,43	45,83	39,66
SÖDERTÄLJE	61	59	628	544	3,39	15,44	34,64	31,83
NACKA	145	143	1407	1150	1,40	22,35	48,23	39,06
SUNDBYBERG	28	36	243	272	-22,22	-10,66	43,01	44,96
SOLNA	176	276	2405	2197	-36,23	9,47	45,66	37,72
LIDINGÖ	13	26	135	179	-50,00	-24,58	30,00	34,23
VAXHOLM	5	9	43	39	-44,44	10,26	42,16	28,89
NORRTÄLJE	58	69	532	455	-15,94	16,92	41,47	36,90
SIGTUNA	27	28	183	192	-3,57	-4,69	46,45	39,75
NYNÄSHAMN	12	11	74	101	9,09	-26,73	36,45	36,86
<u>Stockholms län</u>	<u>2587</u>	<u>2485</u>	<u>22491</u>	<u>19770</u>	<u>4,10</u>	<u>13,76</u>	<u>44,22</u>	<u>38,22</u>
Uppsala län								
HÅBO	13	13	108	111	0,00	-2,70	44,44	37,37
ÄLVKARLEBY	7	3	29	29	133,33	0,00	38,16	44,62
KNIVSTA	11	7	83	64	57,14	29,69	44,39	31,37
HEBY	14	5	73	45	180,00	62,22	60,33	35,43
TIERP	5	7	49	66	-28,57	-25,76	46,23	39,29
UPPSALA	178	196	1518	1282	-9,18	18,41	43,08	36,77
ENKÖPING	43	70	433	468	-38,57	-7,48	42,87	43,45
ÖSTHAMMAR	6	6	98	86	0,00	13,95	36,84	30,60
<u>Uppsala län</u>	<u>277</u>	<u>307</u>	<u>2391</u>	<u>2151</u>	<u>-9,77</u>	<u>11,16</u>	<u>43,21</u>	<u>37,70</u>

Län/Kommun	AUGUSTI		JANUARI-AUGUSTI		Förändring i %		Miljöbilar i % av ack nyreg	
	2012	2011	2012	2011	AUGUSTI	JAN-AUG	2012	2011
Södermanlands län								
VINGÅKER	4	4	35	30	0,00	16,67	40,70	30,30
GNESTA	11	9	44	44	22,22	0,00	48,35	35,77
NYKÖPING	73	79	483	550	-7,59	-12,18	43,40	41,67
OXELÖSUND	7	8	43	37	-12,50	16,22	45,26	35,24
FLEN	5	7	70	61	-28,57	14,75	46,98	35,47
KATRINEHOLM	17	33	219	273	-48,48	-19,78	43,80	41,62
ESKILSTUNA	89	127	540	720	-29,92	-25,00	39,13	40,13
STRÄNGNÄS	20	33	183	257	-39,39	-28,79	35,81	41,45
TROSA	2	9	63	46	-77,78	36,96	40,38	28,93
<u>Södermanlands län</u>	<u>228</u>	<u>309</u>	<u>1680</u>	<u>2018</u>	<u>-26,21</u>	<u>-16,75</u>	<u>41,17</u>	<u>39,98</u>
Östergötlands län								
ÖDESHÖG	3	2	16	15	50,00	6,67	42,11	33,33
YDRE	0	5	9	21	-100,00	-57,14	27,27	48,84
KINDA	8	9	51	84	-11,11	-39,29	28,33	33,87
BOXHOLM	3	3	24	33	0,00	-27,27	54,55	50,77
ÅTVIDABERG	7	5	48	55	40,00	-12,73	48,00	41,04
FINSPÅNG	9	18	115	114	-50,00	0,88	51,11	48,72
VALDEMARSVIK	4	3	25	27	33,33	-7,41	39,68	38,57
LINKÖPING	257	265	1599	1685	-3,02	-5,10	48,94	47,67
NORRKÖPING	103	132	946	985	-21,97	-3,96	43,24	40,01
SÖDERKÖPING	11	9	64	84	22,22	-23,81	47,06	46,15
MOTALA	25	38	292	389	-34,21	-24,94	43,91	43,66
VADSTENA	1	17	62	68	-94,12	-8,82	54,39	52,71
MJÖLBY	19	18	146	148	5,56	-1,35	38,22	34,18
<u>Östergötlands län</u>	<u>450</u>	<u>524</u>	<u>3397</u>	<u>3708</u>	<u>-14,12</u>	<u>-8,39</u>	<u>45,69</u>	<u>43,77</u>
Jönköpings län								
ANEBY	1	3	16	15	-66,67	6,67	37,21	36,59
GNOSJÖ	3	3	56	40	0,00	40,00	38,62	27,97
MULLSJÖ	1	3	17	26	-66,67	-34,62	47,22	35,14
HABO	7	5	55	38	40,00	44,74	26,19	15,38
GISLAVED	23	18	144	176	27,78	-18,18	36,36	34,04
VAGGERYD	4	2	32	29	100,00	10,34	37,21	31,87
JÖNKÖPING	201	227	1436	1539	-11,45	-6,69	41,43	34,80
NÄSSJÖ	29	32	234	198	-9,38	18,18	40,77	31,48
VÄRNAMO	57	81	444	453	-29,63	-1,99	37,03	32,26
SÄVSJÖ	0	2	24	25	-100,00	-4,00	29,63	27,78
VETLANDA	20	29	179	188	-31,03	-4,79	40,22	37,30
EKSJÖ	11	21	73	89	-47,62	-17,98	43,98	38,70
TRANÅS	18	10	106	133	80,00	-20,30	41,57	36,54
<u>Jönköpings län</u>	<u>375</u>	<u>436</u>	<u>2816</u>	<u>2949</u>	<u>-13,99</u>	<u>-4,51</u>	<u>39,65</u>	<u>33,68</u>

Län/Kommun	AUGUSTI		JANUARI-AUGUSTI		Förändring i %		Miljöbilar i % av ack nyreg	
	2012	2011	2012	2011	AUGUSTI	JAN-AUG	2012	2011
Kronobergs län								
UPPVIDINGE	2	5	21	31	-60,00	-32,26	24,42	28,18
LESSEBO	5	8	32	47	-37,50	-31,91	41,56	36,15
TINGSRYD	9	10	41	77	-10,00	-46,75	34,45	40,10
ALVESTA	9	8	74	99	12,50	-25,25	37,37	40,57
ÄLMHULT	9	8	96	94	12,50	2,13	43,05	40,34
MARKARYD	10	8	42	39	25,00	7,69	38,53	24,38
VÄXJÖ	111	144	885	1027	-22,92	-13,83	44,56	40,31
LJUNGBY	35	39	288	247	-10,26	16,60	45,43	39,97
<u>Kronobergs län</u>	<u>190</u>	<u>230</u>	<u>1479</u>	<u>1661</u>	<u>-17,39</u>	<u>-10,96</u>	<u>43,09</u>	<u>39,22</u>
Kalmar län								
HÖGSBY	0	3	6	17	-100,00	-64,71	17,14	36,17
TORSÅS	4	3	16	54	33,33	-70,37	32,65	59,34
MÖRBYLÅNGA	13	8	64	61	62,50	4,92	43,54	37,42
HULTSFRED	7	4	43	49	75,00	-12,24	39,81	33,33
MÖNSTERÅS	9	12	38	66	-25,00	-42,42	36,54	42,04
EMMABODA	11	7	39	29	57,14	34,48	42,39	39,73
KALMAR	75	101	656	636	-25,74	3,14	42,35	40,87
NYBRO	4	8	48	76	-50,00	-36,84	30,97	40,64
OSKARSHAMN	15	81	174	332	-81,48	-47,59	42,34	53,29
VÄSTERVIK	23	26	222	222	-11,54	0,00	43,70	37,44
VIMMERBY	33	36	247	229	-8,33	7,86	38,90	36,76
BORGHOLM	0	2	37	27	-100,00	37,04	40,22	21,60
<u>Kalmar län</u>	<u>194</u>	<u>291</u>	<u>1590</u>	<u>1798</u>	<u>-33,33</u>	<u>-11,57</u>	<u>40,93</u>	<u>41,00</u>
Gotlands län								
GOTLAND	35	44	358	343	-20,45	4,37	50,78	46,10
<u>Gotlands län</u>	<u>35</u>	<u>44</u>	<u>358</u>	<u>343</u>	<u>-20,45</u>	<u>4,37</u>	<u>50,78</u>	<u>46,10</u>
Blekinge län								
OLOFSTRÖM	9	12	72	70	-25,00	2,86	45,00	33,33
KARLSKRONA	56	71	462	459	-21,13	0,65	49,46	43,06
RONNEBY	8	8	78	101	0,00	-22,77	40,21	42,26
KARLSHAMN	43	46	241	299	-6,52	-19,40	37,42	39,92
SÖLVESBORG	4	9	72	66	-55,56	9,09	41,62	33,67
<u>Blekinge län</u>	<u>120</u>	<u>146</u>	<u>925</u>	<u>995</u>	<u>-17,81</u>	<u>-7,04</u>	<u>43,94</u>	<u>40,45</u>
Skåne län								
SVALÖV	5	5	41	43	0,00	-4,65	45,05	34,68
STAFFANSTORP	6	14	83	105	-57,14	-20,95	37,73	34,54
BURLÖV	8	2	55	47	300,00	17,02	27,09	22,49
VELLINGE	19	16	155	172	18,75	-9,88	35,23	29,97
ÖSTRA GÖINGE	5	4	44	49	25,00	-10,20	34,11	31,01

Län/Kommun	AUGUSTI		JANUARI-AUGUSTI		Förändring i %		Miljöbilar i % av ack nyreg	
	2012	2011	2012	2011	AUGUSTI	JAN-AUG	2012	2011
ÖRKELLJUNGA	8	8	56	56	0,00	0,00	45,16	39,16
BJUV	8	11	78	62	-27,27	25,81	33,33	22,38
KÄVLINGE	11	16	100	111	-31,25	-9,91	40,98	31,81
LOMMA	8	14	82	104	-42,86	-21,15	39,61	31,80
SVEDALA	12	11	94	95	9,09	-1,05	39,66	34,93
SKURUP	5	10	72	95	-50,00	-24,21	42,60	40,77
SJÖBO	14	9	91	87	55,56	4,60	46,43	37,99
HÖRBY	7	14	90	96	-50,00	-6,25	42,45	28,15
HÖÖR	5	10	101	89	-50,00	13,48	56,42	42,58
TOMELILLA	23	25	170	161	-8,00	5,59	32,63	28,80
BROMÖLLA	4	7	38	39	-42,86	-2,56	50,00	38,61
OSBY	4	2	39	43	100,00	-9,30	36,79	30,28
PERSTORP	2	4	18	24	-50,00	-25,00	41,86	50,00
KLIPPAN	8	8	80	47	0,00	70,21	52,63	32,19
ÅSTORP	9	12	65	63	-25,00	3,17	41,14	34,24
BÅSTAD	8	8	70	83	0,00	-15,66	40,23	35,47
MALMÖ	298	408	3392	3063	-26,96	10,74	46,79	35,70
LUND	144	177	1351	1230	-18,64	9,84	40,01	35,55
LANDSKRONA	17	31	116	115	-45,16	0,87	43,28	28,89
HELSINGBORG	163	145	1285	1112	12,41	15,56	42,89	31,84
HÖGANÄS	12	16	117	126	-25,00	-7,14	44,15	33,16
ESLÖV	11	21	133	135	-47,62	-1,48	40,80	36,68
YSTAD	23	33	196	256	-30,30	-23,44	37,98	38,67
TRELLEBORG	19	27	163	189	-29,63	-13,76	35,51	32,70
KRISTIANSTAD	133	95	763	767	40,00	-0,52	43,55	38,25
SIMRISHAMN	21	40	139	157	-47,50	-11,46	41,74	34,81
ÄNGELHOLM	73	82	590	503	-10,98	17,30	43,61	33,36
HÄSSLEHOLM	47	42	290	278	11,90	4,32	40,50	35,82
<u>Skåne län</u>	<u>1140</u>	<u>1327</u>	<u>10157</u>	<u>9602</u>	<u>-14,09</u>	<u>5,78</u>	<u>42,81</u>	<u>34,51</u>
Hallands län								
HYLTE	4	5	45	38	-20,00	18,42	35,43	31,93
HALMSTAD	92	139	1042	1053	-33,81	-1,04	44,19	38,96
LAHOLM	8	13	114	113	-38,46	0,88	41,01	32,38
FALKENBERG	23	32	180	233	-28,13	-22,75	39,22	40,10
VARBERG	106	79	618	568	34,18	8,80	43,58	38,22
KUNGSBACKA	68	105	809	707	-35,24	14,43	47,39	37,99
<u>Hallands län</u>	<u>301</u>	<u>373</u>	<u>2808</u>	<u>2712</u>	<u>-19,30</u>	<u>3,54</u>	<u>44,24</u>	<u>38,20</u>
Västra Götalands län								
HÄRRYDA	22	32	214	224	-31,25	-4,46	49,20	42,83
PARTILLE	16	18	191	222	-11,11	-13,96	47,16	41,65
ÖCKERÖ	8	12	51	65	-33,33	-21,54	44,74	39,39

Län/Kommun	AUGUSTI		JANUARI-AUGUSTI		Förändring i %		Miljöbilar i % av ack nyreg	
	2012	2011	2012	2011	AUGUSTI	JAN-AUG	2012	2011
STENUNGSUND	28	23	230	225	21,74	2,22	55,16	46,97
TJÖRN	11	15	86	106	-26,67	-18,87	49,43	39,11
ORUST	7	17	64	86	-58,82	-25,58	32,99	36,60
SOTENÄS	5	8	65	91	-37,50	-28,57	46,10	49,19
MUNKEDAL	3	4	44	67	-25,00	-34,33	38,26	37,85
TANUM	10	10	78	113	0,00	-30,97	43,82	47,68
DALS-ED	1	4	43	39	-75,00	10,26	52,44	55,71
FÄRGELANDA	1	4	20	33	-75,00	-39,39	36,36	41,77
ALE	22	24	156	148	-8,33	5,41	48,60	39,05
LERUM	24	31	190	240	-22,58	-20,83	49,61	43,72
VÅRGÅRDA	8	8	60	56	0,00	7,14	45,80	41,18
BOLLEBYGD	5	8	51	50	-37,50	2,00	51,00	40,65
GRÄSTORP	7	5	59	51	40,00	15,69	36,65	28,18
ESSUNGA	2	1	25	16	100,00	56,25	51,02	32,65
KARLSBORG	4	11	49	43	-63,64	13,95	52,13	43,00
GULLSPÅNG	3	4	22	32	-25,00	-31,25	37,93	48,48
TRANEMO	10	7	50	56	42,86	-10,71	40,65	37,58
BENGTSFORS	10	4	75	67	150,00	11,94	43,86	38,29
MELLERUD	7	18	51	68	-61,11	-25,00	50,00	55,74
LILLA EDET	13	11	83	109	18,18	-23,85	48,82	45,04
MARK	41	63	363	389	-34,92	-6,68	45,95	43,86
SVENLJUNGA	5	14	46	77	-64,29	-40,26	39,32	43,75
HERRLJUNGA	4	7	33	47	-42,86	-29,79	36,67	37,30
VARA	11	13	105	108	-15,38	-2,78	40,54	39,42
GÖTENE	9	11	65	76	-18,18	-14,47	38,46	32,48
TIBRO	5	6	45	56	-16,67	-19,64	42,86	43,08
TÖREBODA	5	4	38	45	25,00	-15,56	39,18	32,37
GÖTEBORG	669	834	5578	5173	-19,78	7,83	51,12	44,55
MÖLNDAL	170	216	1530	1362	-21,30	12,33	43,33	34,26
KUNGÄLV	45	65	468	462	-30,77	1,30	44,96	41,40
LYSEKIL	21	17	125	130	23,53	-3,85	52,97	48,51
UDDEVALLA	51	70	483	514	-27,14	-6,03	43,63	41,22
STRÖMSTAD	37	21	192	140	76,19	37,14	48,12	34,23
VÄNERSBORG	61	69	545	497	-11,59	9,66	58,48	55,84
TROLLHÄTTAN	82	70	683	1012	17,14	-32,51	51,20	46,40
ALINGSÅS	51	67	390	369	-23,88	5,69	48,21	41,32
BORÅS	133	145	1173	1147	-8,28	2,27	43,64	36,76
ULRICEHAMN	35	30	203	213	16,67	-4,69	46,99	38,59
ÅMÅL	21	14	114	87	50,00	31,03	54,03	42,44
MARIESTAD	21	23	249	227	-8,70	9,69	56,21	46,90
LIDKÖPING	67	64	357	426	4,69	-16,20	45,59	44,24
SKARA	9	15	120	113	-40,00	6,19	48,00	37,17
SKÖVDE	132	90	833	655	46,67	27,18	52,82	42,73
HJO	11	6	49	49	83,33	0,00	53,85	41,18
TIDAHOLM	2	9	36	53	-77,78	-32,08	43,90	45,30
FALKÖPING	26	37	215	242	-29,73	-11,16	51,31	45,15
<u>Västra Götalands län</u>	<u>1951</u>	<u>2259</u>	<u>15995</u>	<u>15876</u>	<u>-13,63</u>	<u>0,75</u>	<u>48,36</u>	<u>42,09</u>

Län/Kommun	AUGUSTI		JANUARI-AUGUSTI		Förändring i %		Miljöbilar i % av ack nyreg	
	2012	2011	2012	2011	AUGUSTI	JAN-AUG	2012	2011
Värmlands län								
KIL	3	5	37	42	-40,00	-11,90	43,53	36,52
EDA	6	5	31	29	20,00	6,90	38,27	32,22
TORSBY	18	6	57	53	200,00	7,55	43,51	38,13
STORFORS	3	3	20	14	0,00	42,86	54,05	35,00
HAMMARÖ	20	34	135	146	-41,18	-7,53	51,72	60,83
MUNKFORS	0	1	7	14	-100,00	-50,00	30,43	58,33
FORSHAGA	6	7	44	50	-14,29	-12,00	53,01	50,51
GRUMS	5	6	39	44	-16,67	-11,36	49,37	44,00
ÅRJÄNG	6	2	61	50	200,00	22,00	48,03	37,59
SUNNE	7	9	83	79	-22,22	5,06	48,26	47,31
KARLSTAD	107	196	888	1007	-45,41	-11,82	46,03	39,38
KRISTINEHAMN	26	19	227	192	36,84	18,23	54,18	44,44
FILIPSTAD	3	6	44	39	-50,00	12,82	53,66	41,49
HAGFORS	6	5	58	34	20,00	70,59	57,43	34,69
ARVIKA	18	31	158	184	-41,94	-14,13	40,62	42,69
SÄFFLE	10	5	88	76	100,00	15,79	48,62	43,93
<u>Värmlands län</u>	<u>244</u>	<u>340</u>	<u>1977</u>	<u>2053</u>	<u>-28,24</u>	<u>-3,70</u>	<u>47,30</u>	<u>41,63</u>
Örebro län								
LEKEBERG	2	2	27	45	0,00	-40,00	44,26	56,96
LAXÅ	3	5	25	33	-40,00	-24,24	46,30	38,37
HALLSBERG	10	7	72	55	42,86	30,91	54,14	37,16
DEGERFORS	6	8	70	58	-25,00	20,69	48,28	46,03
HÄLLEFORS	8	6	48	50	33,33	-4,00	45,28	38,76
LJUSNARSBERG	1	0	16	17		-5,88	38,10	37,78
ÖREBRO	154	227	1334	1197	-32,16	11,45	45,48	40,67
KUMLA	13	15	119	108	-13,33	10,19	52,89	46,15
ASKERSUND	7	5	48	51	40,00	-5,88	44,44	43,59
KARLSKOGA	18	33	143	199	-45,45	-28,14	35,57	40,95
NORA	6	16	86	85	-62,50	1,18	52,76	45,95
LINDESBERG	23	18	137	141	27,78	-2,84	37,74	36,72
<u>Örebro län</u>	<u>251</u>	<u>342</u>	<u>2125</u>	<u>2039</u>	<u>-26,61</u>	<u>4,22</u>	<u>44,88</u>	<u>41,09</u>
Västmanlands län								
SKINNSKATTEBERG	2	4	14	22	-50,00	-36,36	35,00	40,00
SURAHAMMAR	10	3	40	36	233,33	11,11	45,45	31,86
KUNGSÖR	2	7	25	30	-71,43	-16,67	35,71	41,10
HALLSTAHAMMAR	7	9	55	69	-22,22	-20,29	41,67	38,98
NORBERG	1	3	14	16	-66,67	-12,50	32,56	26,23
VÄSTERÅS	163	163	1223	1217	0,00	0,49	42,36	40,17
SALA	15	13	83	120	15,38	-30,83	44,15	46,15
FAGERSTA	31	15	123	81	106,67	51,85	45,05	28,83
KÖPING	20	17	134	130	17,65	3,08	44,37	33,77
ARBOGA	5	8	34	44	-37,50	-22,73	44,16	49,44
<u>Västmanlands län</u>	<u>256</u>	<u>242</u>	<u>1745</u>	<u>1765</u>	<u>5,79</u>	<u>-1,13</u>	<u>42,56</u>	<u>39,01</u>

Län/Kommun	AUGUSTI		JANUARI-AUGUSTI		Förändring i %		Miljöbilar i % av ack nyreg	
	2012	2011	2012	2011	AUGUSTI	JAN-AUG	2012	2011
Dalarnas län								
VANSBRO	0	1	18	13	-100,00	38,46	43,90	30,23
MALUNG	6	2	40	34	200,00	17,65	35,40	28,57
GAGNEF	6	12	51	57	-50,00	-10,53	44,35	47,11
LEKSAND	4	4	35	30	0,00	16,67	35,35	30,30
RÄTTVIK	0	4	23	28	-100,00	-17,86	23,71	29,47
ORSA	1	3	32	15	-66,67	113,33	47,06	36,59
ÄLVDALEN	0	0	5	8		-37,50	14,71	17,39
SMEDJEBACKEN	4	3	43	28	33,33	53,57	34,40	32,18
MORA	18	12	111	155	50,00	-28,39	35,69	43,79
FALUN	50	60	387	388	-16,67	-0,26	42,90	39,07
BORLÄNGE	61	67	316	329	-8,96	-3,95	42,65	36,04
SÄTER	4	4	38	30	0,00	26,67	42,70	35,71
HEDEMORA	13	15	121	101	-13,33	19,80	49,59	36,46
AVESTA	19	25	187	177	-24,00	5,65	34,50	26,90
LUDVIKA	18	27	176	195	-33,33	-9,74	36,29	35,26
<u>Dalarnas län</u>	<u>204</u>	<u>239</u>	<u>1583</u>	<u>1588</u>	<u>-14,64</u>	<u>-0,31</u>	<u>39,52</u>	<u>35,42</u>
Gävleborgs län								
OCKELBO	2	2	12	12	0,00	0,00	41,38	33,33
HOFORS	4	7	36	33	-42,86	9,09	50,70	45,83
OVANÅKER	0	3	16	24	-100,00	-33,33	24,24	28,24
NORDANSTIG	1	3	17	18	-66,67	-5,56	27,87	32,14
LJUSDAL	9	13	100	96	-30,77	4,17	36,90	26,45
GÄVLE	96	133	714	790	-27,82	-9,62	38,28	37,67
SANDVIKEN	34	41	290	276	-17,07	5,07	49,32	40,65
SÖDERHAMN	16	24	83	81	-33,33	2,47	37,56	38,03
BOLLNÄS	20	19	136	173	5,26	-21,39	36,46	39,68
HUDIKSVALL	43	37	238	253	16,22	-5,93	40,75	39,84
<u>Gävleborgs län</u>	<u>225</u>	<u>282</u>	<u>1642</u>	<u>1756</u>	<u>-20,21</u>	<u>-6,49</u>	<u>39,77</u>	<u>37,59</u>
Västernorrlands län								
ÅNGE	1	17	28	75	-94,12	-62,67	25,69	43,60
TIMRÅ	10	5	68	63	100,00	7,94	40,96	42,28
HÄRNÖSAND	9	28	92	164	-67,86	-43,90	42,79	48,66
SUNDSVALL	75	91	723	764	-17,58	-5,37	37,10	35,00
KRAMFORS	12	9	103	156	33,33	-33,97	54,21	60,00
SOLLEFTEÅ	12	24	105	96	-50,00	9,38	48,61	42,29
ÖRNSKÖLDSVIK	58	107	317	477	-45,79	-33,54	32,35	41,16
<u>Västernorrlands län</u>	<u>177</u>	<u>281</u>	<u>1436</u>	<u>1795</u>	<u>-37,01</u>	<u>-20,00</u>	<u>37,54</u>	<u>40,00</u>
Jämtlands län								
RAGUNDA	0	1	6	6	-100,00	0,00	22,22	13,95
BRÄCKE	0	2	9	10	-100,00	-10,00	20,93	23,26
KROKOM	2	2	23	33	0,00	-30,30	25,27	24,26
STRÖMSUND	5	20	44	61	-75,00	-27,87	20,56	23,55
ÅRE	3	3	15	17	0,00	-11,76	16,13	16,67
BERG	1	0	6	6		0,00	17,65	18,75
HÄRJEDALEN	0	1	9	12	-100,00	-25,00	18,00	18,46
ÖSTERSUND	50	31	365	334	61,29	9,28	35,16	35,23
<u>Jämtlands län</u>	<u>61</u>	<u>60</u>	<u>477</u>	<u>479</u>	<u>1,67</u>	<u>-0,42</u>	<u>30,00</u>	<u>29,42</u>

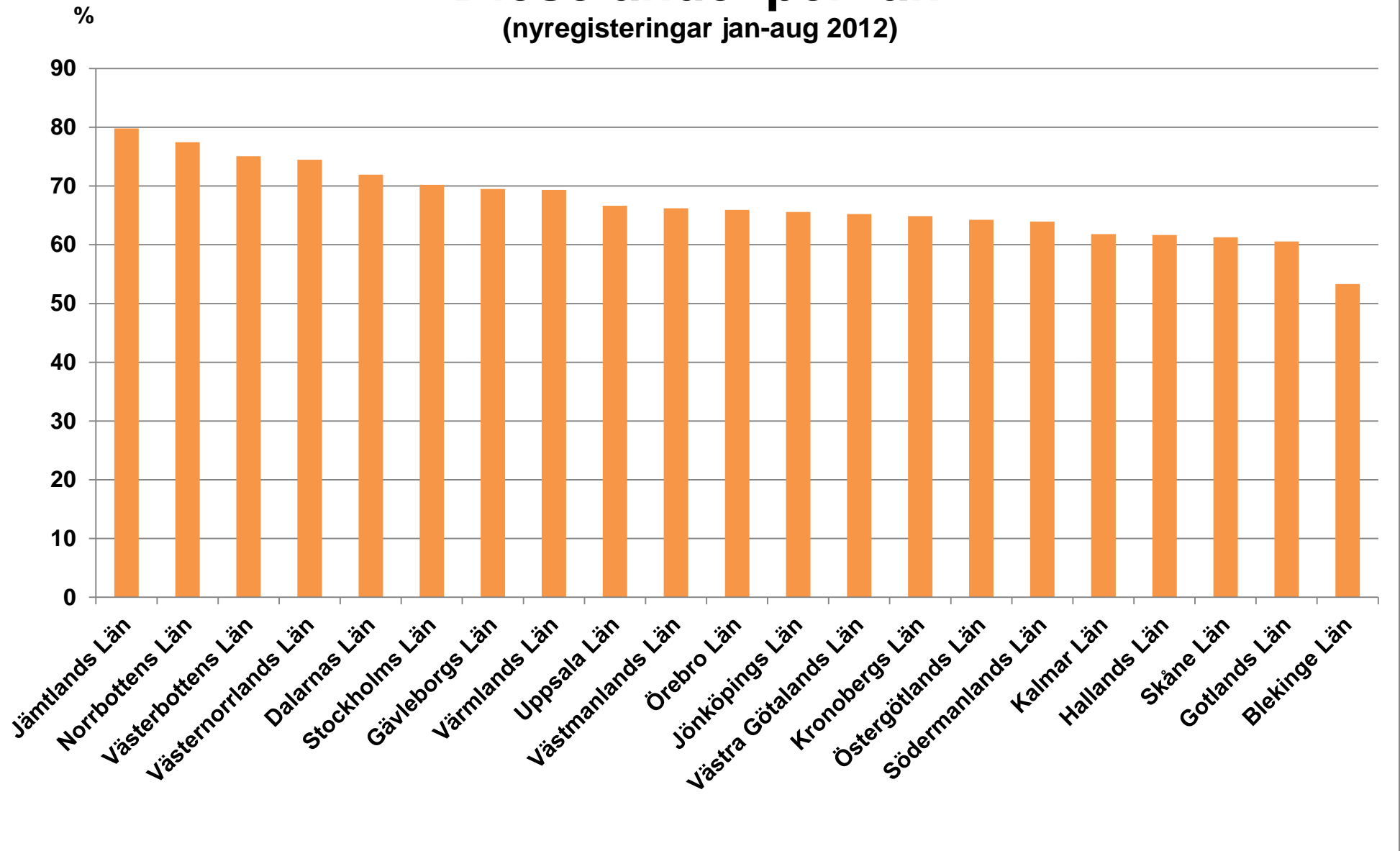
Län/Kommun	AUGUSTI		JANUARI-AUGUSTI		Förändring i %		Miljöbilar i % av ack nyreg	
	2012	2011	2012	2011	AUGUSTI	JAN-AUG	2012	2011
Västerbottens län								
NORDMALING	0	2	22	39	-100,00	-43,59	37,93	51,32
BJURHOLM	0	1	3	5	-100,00	-40,00	17,65	33,33
VINDELN	2	3	15	12	-33,33	25,00	32,61	29,27
ROBERTSFORS	4	2	14	20	100,00	-30,00	38,89	35,71
NORSJÖ	0	1	4	14	-100,00	-71,43	17,39	51,85
MALÅ	0	0	6	11		-45,45	24,00	40,74
STORUMAN	6	0	15	18		-16,67	33,33	35,29
SORSELE	0	0	3	3		0,00	21,43	33,33
DOROTEA	1	0	2	7		-71,43	16,67	30,43
VÄNNÄS	1	5	18	23	-80,00	-21,74	36,00	31,51
VILHELMINA	1	0	11	8		37,50	33,33	32,00
ÅSELE	0	0	1	1		0,00	7,14	10,00
UMEÅ	93	114	770	841	-18,42	-8,44	39,73	37,11
LYCKSELE	1	3	13	21	-66,67	-38,10	39,39	25,93
SKELLEFTEÅ	47	58	332	343	-18,97	-3,21	32,23	33,04
<u>Västerbottens län</u>	<u>156</u>	<u>189</u>	<u>1229</u>	<u>1366</u>	<u>-17,46</u>	<u>-10,03</u>	<u>36,43</u>	<u>35,78</u>
Norrbottens län								
ARVIDSJAUR	3	7	23	27	-57,14	-14,81	46,00	42,19
ARJEPLOG	0	3	5	4	-100,00	25,00	22,73	20,00
JOKKMOKK	1	2	6	15	-50,00	-60,00	18,75	21,74
ÖVERKALIX	0	0	3	6		-50,00	20,00	25,00
KALIX	8	7	63	51	14,29	23,53	31,19	29,82
ÖVERTORNEÅ	1	5	15	13	-80,00	15,38	37,50	39,39
PAJALA	2	0	33	6		450,00	55,93	18,75
GÄLLIVARE	2	4	44	53	-50,00	-16,98	29,53	27,04
ÄLVSBY	2	2	17	10	0,00	70,00	36,96	19,61
LULEÅ	101	87	733	534	16,09	37,27	41,51	34,68
PITEÅ	17	13	153	132	30,77	15,91	38,35	30,56
BODEN	21	18	134	105	16,67	27,62	50,95	45,06
HAPARANDA	3	2	19	31	50,00	-38,71	37,25	39,24
KIRUNA	8	12	141	124	-33,33	13,71	36,53	35,13
<u>Norrbottens län</u>	<u>169</u>	<u>162</u>	<u>1389</u>	<u>1111</u>	<u>4,32</u>	<u>25,02</u>	<u>39,91</u>	<u>33,70</u>
Hela Landet	<u>9591</u>	<u>10868</u>	<u>79690</u>	<u>77535</u>	<u>-11,75</u>	<u>2,78</u>	<u>43,86</u>	<u>38,58</u>

Nyregistrerade dieselbilar per län augusti 2012

	AUGUSTI		JANUARI-AUGUSTI		ANDEL I %, ACK		DIESELBILSANDEL I %, ACK	
	2012	2011	2012	2011	2012	2011	2012	2011
Stockholms Län	3893	3744	35715	32219	29,40%	26,34%	70,22%	62,28%
Uppsala Län	386	454	3686	3506	3,03%	2,87%	66,62%	61,44%
Södermanlands Län	329	408	2609	2979	2,15%	2,44%	63,93%	59,01%
Östergötlands Län	553	617	4776	5169	3,93%	4,23%	64,24%	61,02%
Jönköpings Län	516	586	4656	5116	3,83%	4,18%	65,56%	58,43%
Kronobergs Län	224	286	2226	2438	1,83%	1,99%	64,86%	57,47%
Kalmar Län	270	434	2401	2638	1,98%	2,16%	61,80%	60,16%
Gotlands Län	49	50	427	416	0,35%	0,34%	60,57%	55,91%
Blekinge Län	136	118	1122	1213	0,92%	0,99%	53,30%	49,31%
Skåne Län	1621	1779	14533	15305	11,97%	12,51%	61,26%	55,01%
Hallands Län	395	470	3913	4257	3,22%	3,48%	61,65%	59,97%
Västra Götalands Län	2508	2687	21568	22412	17,76%	18,32%	65,21%	59,42%
Värmlands Län	322	366	2898	3144	2,39%	2,57%	69,33%	63,75%
Örebro Län	368	478	3122	3211	2,57%	2,62%	65,93%	64,71%
Västmanlands Län	311	356	2714	2737	2,23%	2,24%	66,20%	60,50%
Dalarnas Län	338	342	2881	3017	2,37%	2,47%	71,92%	67,30%
Gävleborgs Län	341	437	2869	2987	2,36%	2,44%	69,48%	63,93%
Västernorrlands Län	349	394	2849	3064	2,35%	2,50%	74,48%	68,29%
Jämtlands Län	151	129	1269	1260	1,04%	1,03%	79,81%	77,40%
Västerbottens Län	294	328	2533	2757	2,09%	2,25%	75,07%	72,21%
Norrbottens Län	308	325	2695	2484	2,22%	2,03%	77,44%	75,34%
Totalt dieselbilar	13662	14788	121462	122329	100,00%	100,00%	66,84%	60,87%

Dieselandel per län

(nyregistreringar jan-aug 2012)



Nyregistrerade personbilar totalt per kommun augusti 2012

Län/Kommun	AUGUSTI		JANUARI-AUGUSTI		Förändring i %	
	2012	2011	2012	2011	AUGUSTI	JAN-AUG
Stockholms län						
UPPLANDS-VÄSBY	73	187	1040	948	-60,96	9,70
VALLENTUNA	40	46	349	395	-13,04	-11,65
ÖSTERÅKER	77	75	550	599	2,67	-8,18
VÄRMDÖ	47	61	399	532	-22,95	-25,00
JÄRFÄLLA	69	90	711	882	-23,33	-19,39
EKERÖ	26	41	218	282	-36,59	-22,70
HUDDINGE	614	187	2968	1846	228,34	60,78
BOTKYRKA	94	119	677	828	-21,01	-18,24
SALEM	27	24	159	163	12,50	-2,45
HANINGE	110	127	1064	1214	-13,39	-12,36
TYRESÖ	36	52	358	475	-30,77	-24,63
UPPLANDS-BRO	31	36	227	280	-13,89	-18,93
NYKVARN	14	18	111	150	-22,22	-26,00
TÄBY	99	151	901	1204	-34,44	-25,17
DANDERYD	195	78	1828	648	150,00	182,10
SOLLENTUNA	276	150	1602	1221	84,00	31,20
STOCKHOLM	2559	2843	24709	26334	-9,99	-6,17
SÖDERTÄLJE	139	220	1813	1709	-36,82	6,09
NACKA	326	324	2917	2944	0,62	-0,92
SUNDBYBERG	61	58	565	605	5,17	-6,61
SOLNA	448	661	5267	5824	-32,22	-9,56
LIDINGÖ	35	55	450	523	-36,36	-13,96
VAXHOLM	10	21	102	135	-52,38	-24,44
NORRTÄLJE	154	156	1283	1233	-1,28	4,06
SIGTUNA	54	65	394	483	-16,92	-18,43
NYNÄSHAMN	23	37	203	274	-37,84	-25,91
<u>Stockholms län</u>	<u>5637</u>	<u>5882</u>	<u>50865</u>	<u>51731</u>	<u>-4,17</u>	<u>-1,67</u>
Uppsala län						
HÅBO	31	35	243	297	-11,43	-18,18
ÄLVKARLEBY	14	4	76	65	250,00	16,92
KNIVSTA	22	23	187	204	-4,35	-8,33
HEBY	20	11	121	127	81,82	-4,72
TIERP	7	15	106	168	-53,33	-36,90
UPPSALA	389	433	3524	3487	-10,16	1,06
ENKÖPING	99	157	1010	1077	-36,94	-6,22
ÖSTHAMMAR	22	32	266	281	-31,25	-5,34
<u>Uppsala län</u>	<u>604</u>	<u>710</u>	<u>5533</u>	<u>5706</u>	<u>-14,93</u>	<u>-3,03</u>

Län/Kommun	AUGUSTI		JANUARI-AUGUSTI		Förändring i %	
	2012	2011	2012	2011	AUGUSTI	JAN-AUG
Södermanlands län						
VINGÅKER	9	11	86	99	-18,18	-13,13
GNESTA	14	21	91	123	-33,33	-26,02
NYKÖPING	138	177	1113	1320	-22,03	-15,68
OXELÖSUND	10	19	95	105	-47,37	-9,52
FLEN	12	21	149	172	-42,86	-13,37
KATRINEHOLM	40	80	500	656	-50,00	-23,78
ESKILSTUNA	185	285	1380	1794	-35,09	-23,08
STRÄNGNÄS	59	74	511	620	-20,27	-17,58
TROSA	20	21	156	159	-4,76	-1,89
<u>Södermanlands län</u>	<u>487</u>	<u>709</u>	<u>4081</u>	<u>5048</u>	<u>-31,31</u>	<u>-19,16</u>
Östergötlands län						
ÖDESHÖG	6	7	38	45	-14,29	-15,56
YDRE	2	6	33	43	-66,67	-23,26
KINDA	17	25	180	248	-32,00	-27,42
BOXHOLM	6	12	44	65	-50,00	-32,31
ÅTVIDABERG	17	13	100	134	30,77	-25,37
FINSPÅNG	20	32	225	234	-37,50	-3,85
VALDEMARSVIK	6	6	63	70	0,00	-10,00
LINKÖPING	445	478	3267	3535	-6,90	-7,58
NORRKÖPING	248	299	2188	2462	-17,06	-11,13
SÖDERKÖPING	16	22	136	182	-27,27	-25,27
MOTALA	74	80	665	891	-7,50	-25,36
VADSTENA	7	25	114	129	-72,00	-11,63
MJÖLBY	39	43	382	433	-9,30	-11,78
<u>Östergötlands län</u>	<u>903</u>	<u>1048</u>	<u>7435</u>	<u>8471</u>	<u>-13,84</u>	<u>-12,23</u>
Jönköpings län						
ANEBY	5	8	43	41	-37,50	4,88
GNOSJÖ	12	9	145	143	33,33	1,40
MULLSJÖ	5	6	36	74	-16,67	-51,35
HABO	26	36	210	247	-27,78	-14,98
GISLAVED	45	48	396	517	-6,25	-23,40
VAGGERYD	10	8	86	91	25,00	-5,49
JÖNKÖPING	420	545	3466	4422	-22,94	-21,62
NÄSSJÖ	60	94	574	629	-36,17	-8,74
VÄRNAMO	146	189	1199	1404	-22,75	-14,60
SÄVSJÖ	7	6	81	90	16,67	-10,00
VETLANDA	43	64	445	504	-32,81	-11,71
EKSJÖ	24	38	166	230	-36,84	-27,83
TRANÅS	30	33	255	364	-9,09	-29,95
<u>Jönköpings län</u>	<u>833</u>	<u>1084</u>	<u>7102</u>	<u>8756</u>	<u>-23,15</u>	<u>-18,89</u>

Län/Kommun	AUGUSTI		JANUARI-AUGUSTI		Förändring i %	
	2012	2011	2012	2011	AUGUSTI	JAN-AUG
Kronobergs län						
UPPVIDINGE	6	12	86	110	-50,00	-21,82
LESSEBO	11	17	77	130	-35,29	-40,77
TINGSRYD	19	17	119	192	11,76	-38,02
ALVESTA	15	19	198	244	-21,05	-18,85
ÄLMHULT	19	24	223	233	-20,83	-4,29
MARKARYD	18	20	109	160	-10,00	-31,88
VÄXJÖ	241	308	1986	2548	-21,75	-22,06
LJUNGBY	62	77	634	618	-19,48	2,59
<u>Kronobergs län</u>	<u>391</u>	<u>494</u>	<u>3432</u>	<u>4235</u>	<u>-20,85</u>	<u>-18,96</u>
Kalmar län						
HÖGSBY	2	8	35	47	-75,00	-25,53
TORSÅS	4	5	49	91	-20,00	-46,15
MÖRBYLÅNGA	21	17	147	163	23,53	-9,82
HULTSFRED	16	22	108	147	-27,27	-26,53
MÖNSTERÅS	17	20	104	157	-15,00	-33,76
EMMABODA	13	12	92	73	8,33	26,03
KALMAR	167	231	1549	1556	-27,71	-0,45
NYBRO	18	19	155	187	-5,26	-17,11
OSKARSHAMN	44	128	411	623	-65,63	-34,03
VÄSTERVIK	54	83	508	593	-34,94	-14,33
VIMMERBY	93	98	635	623	-5,10	1,93
BORGHOLM	7	14	92	125	-50,00	-26,40
<u>Kalmar län</u>	<u>456</u>	<u>657</u>	<u>3885</u>	<u>4385</u>	<u>-30,59</u>	<u>-11,40</u>
Gotlands län						
GOTLAND	80	84	705	744	-4,76	-5,24
<u>Gotlands län</u>	<u>80</u>	<u>84</u>	<u>705</u>	<u>744</u>	<u>-4,76</u>	<u>-5,24</u>
Blekinge län						
OLOFSTRÖM	20	25	160	210	-20,00	-23,81
KARLSKRONA	126	139	934	1066	-9,35	-12,38
RONNEBY	19	18	194	239	5,56	-18,83
KARLSHAMN	99	84	644	749	17,86	-14,02
SÖLVESBORG	10	18	173	196	-44,44	-11,73
<u>Blekinge län</u>	<u>274</u>	<u>284</u>	<u>2105</u>	<u>2460</u>	<u>-3,52</u>	<u>-14,43</u>
Skåne län						
SVALÖV	7	12	91	124	-41,67	-26,61
STAFFANSTORP	19	32	220	304	-40,63	-27,63
BURLÖV	21	20	203	209	5,00	-2,87
VELLINGE	49	48	440	574	2,08	-23,34
ÖSTRA GÖINGE	11	6	129	158	83,33	-18,35

Län/Kommun	AUGUSTI		JANUARI-AUGUSTI		Förändring i %	
	2012	2011	2012	2011	AUGUSTI	JAN-AUG
ÖRKELLJUNGA	18	28	124	143	-35,71	-13,29
BJUV	19	33	234	277	-42,42	-15,52
KÄVLINGE	32	44	244	349	-27,27	-30,09
LOMMA	21	41	207	327	-48,78	-36,70
SVEDALA	23	29	237	272	-20,69	-12,87
SKURUP	11	18	169	233	-38,89	-27,47
SJÖBO	29	26	196	229	11,54	-14,41
HÖRBY	25	39	212	341	-35,90	-37,83
HÖÖR	13	28	179	209	-53,57	-14,35
TOMELILLA	66	88	521	559	-25,00	-6,80
BROMÖLLA	9	14	76	101	-35,71	-24,75
OSBY	10	9	106	142	11,11	-25,35
PERSTORP	5	7	43	48	-28,57	-10,42
KLIPPAN	15	17	152	146	-11,76	4,11
ÅSTORP	16	22	158	184	-27,27	-14,13
BÅSTAD	27	18	174	234	50,00	-25,64
MALMÖ	774	950	7249	8579	-18,53	-15,50
LUND	343	453	3377	3460	-24,28	-2,40
LANDSKRONA	30	60	268	398	-50,00	-32,66
HELSINGBORG	368	415	2996	3492	-11,33	-14,20
HÖGANÄS	30	36	265	380	-16,67	-30,26
ESLÖV	26	44	326	368	-40,91	-11,41
YSTAD	47	68	516	662	-30,88	-22,05
TRELLEBORG	50	62	459	578	-19,35	-20,59
KRISTIANSTAD	268	241	1752	2005	11,20	-12,62
SIMRISHAMN	45	72	333	451	-37,50	-26,16
ÄNGELHOLM	159	168	1353	1508	-5,36	-10,28
HÄSSLEHOLM	96	85	716	776	12,94	-7,73
<u>Skåne län</u>	<u>2682</u>	<u>3233</u>	<u>23725</u>	<u>27820</u>	<u>-17,04</u>	<u>-14,72</u>
Hallands län						
HYLTE	12	13	127	119	-7,69	6,72
HALMSTAD	221	282	2358	2703	-21,63	-12,76
LAHOLM	27	34	278	349	-20,59	-20,34
FALKENBERG	47	72	459	581	-34,72	-21,00
VARBERG	189	185	1418	1486	2,16	-4,58
KUNGSBACKA	151	240	1707	1861	-37,08	-8,28
<u>Hallands län</u>	<u>647</u>	<u>826</u>	<u>6347</u>	<u>7099</u>	<u>-21,67</u>	<u>-10,59</u>
Västra Götalands län						
HÄRRYDA	56	59	435	523	-5,08	-16,83
PARTILLE	38	35	405	533	8,57	-24,02
ÖCKERÖ	15	20	114	165	-25,00	-30,91

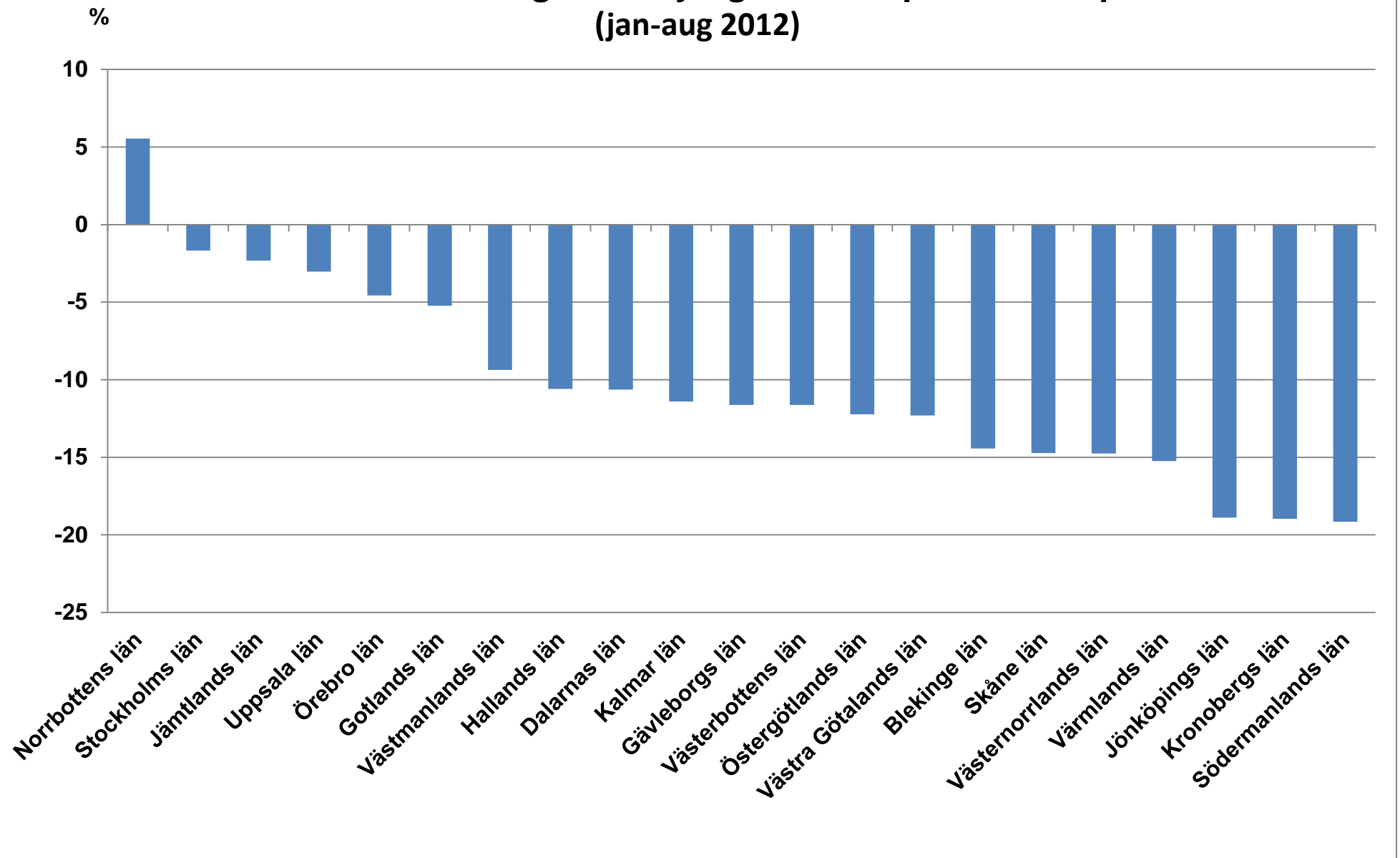
Län/Kommun	AUGUSTI		JANUARI-AUGUSTI		Förändring i %	
	2012	2011	2012	2011	AUGUSTI	JAN-AUG
STENUNGSUND	55	49	417	479	12,24	-12,94
TJÖRN	16	28	174	271	-42,86	-35,79
ORUST	18	31	194	235	-41,94	-17,45
SOTENÄS	5	16	141	185	-68,75	-23,78
MUNKEDAL	12	15	115	177	-20,00	-35,03
TANUM	18	21	178	237	-14,29	-24,89
DALS-ED	2	5	82	70	-60,00	17,14
FÄRGELANDA	3	7	55	79	-57,14	-30,38
ALE	59	44	321	379	34,09	-15,30
LERUM	42	68	383	549	-38,24	-30,24
VÄRGÅRDA	17	18	131	136	-5,56	-3,68
BOLLEBYGD	10	16	100	123	-37,50	-18,70
GRÄSTORP	20	14	161	181	42,86	-11,05
ESSUNGA	5	4	49	49	25,00	0,00
KARLSBORG	8	16	94	100	-50,00	-6,00
GULLSPÅNG	6	8	58	66	-25,00	-12,12
TRANEMO	20	15	123	149	33,33	-17,45
BENGTSFORS	23	23	171	175	0,00	-2,29
MELLERUD	13	20	102	122	-35,00	-16,39
LILLA EDET	27	31	170	242	-12,90	-29,75
MARK	73	126	790	887	-42,06	-10,94
SVENLJUNGA	16	24	117	176	-33,33	-33,52
HERRLJUNGA	10	17	90	126	-41,18	-28,57
VARA	30	29	259	274	3,45	-5,47
GÖTENE	17	27	169	234	-37,04	-27,78
TIBRO	9	15	105	130	-40,00	-19,23
TÖREBODA	9	9	97	139	0,00	-30,22
GÖTEBORG	1345	1551	10911	11611	-13,28	-6,03
MÖLNDAL	389	501	3531	3976	-22,36	-11,19
KUNGÄLV	101	132	1041	1116	-23,48	-6,72
LYSEKIL	32	28	236	268	14,29	-11,94
UDDEVALLA	112	135	1107	1247	-17,04	-11,23
STRÖMSTAD	57	61	399	409	-6,56	-2,44
VÄNERSBORG	105	112	932	890	-6,25	4,72
TROLLHÄTTAN	158	144	1334	2181	9,72	-38,84
ALINGSÅS	94	117	809	893	-19,66	-9,41
BORÅS	290	343	2688	3120	-15,45	-13,85
ULRICEHAMN	65	71	432	552	-8,45	-21,74
ÅMÅL	30	31	211	205	-3,23	2,93
MARIESTAD	43	62	443	484	-30,65	-8,47
LIDKÖPING	101	147	783	963	-31,29	-18,69
SKARA	27	42	250	304	-35,71	-17,76
SKÖVDE	226	177	1577	1533	27,68	2,87
HJO	15	13	91	119	15,38	-23,53
TIDAHOLM	8	15	82	117	-46,67	-29,91
FALKÖPING	49	57	419	536	-14,04	-21,83
<u>Västra Götalands län</u>	<u>3899</u>	<u>4549</u>	<u>33076</u>	<u>37715</u>	<u>-14,29</u>	<u>-12,30</u>

Län/Kommun	AUGUSTI		JANUARI-AUGUSTI		Förändring i %	
	2012	2011	2012	2011	AUGUSTI	JAN-AUG
Värmlands län						
KIL	8	12	85	115	-33,33	-26,09
EDA	9	15	81	90	-40,00	-10,00
TORSBY	30	11	131	139	172,73	-5,76
STORFORS	5	6	37	40	-16,67	-7,50
HAMMARÖ	29	43	261	240	-32,56	8,75
MUNKFORS	0	1	23	24	-100,00	-4,17
FORSHAGA	13	9	83	99	44,44	-16,16
GRUMS	7	11	79	100	-36,36	-21,00
ÅRJÄNG	11	12	127	133	-8,33	-4,51
SUNNE	17	20	172	167	-15,00	2,99
KARLSTAD	228	367	1929	2557	-37,87	-24,56
KRISTINEHAMN	47	39	419	432	20,51	-3,01
FILIPSTAD	7	14	82	94	-50,00	-12,77
HAGFORS	11	16	101	98	-31,25	3,06
ARVIKA	47	60	389	431	-21,67	-9,74
SÄFFLE	22	16	181	173	37,50	4,62
<u>Värmlands län</u>	<u>491</u>	<u>652</u>	<u>4180</u>	<u>4932</u>	<u>-24,69</u>	<u>-15,25</u>
Örebro län						
LEKEBERG	6	10	61	79	-40,00	-22,78
LAXÅ	5	11	54	86	-54,55	-37,21
HALLSBERG	16	15	133	148	6,67	-10,14
DEGERFORS	11	20	145	126	-45,00	15,08
HÄLLEFORS	15	14	106	129	7,14	-17,83
LJUSNARSBERG	2	4	42	45	-50,00	-6,67
ÖREBRO	345	451	2933	2943	-23,50	-0,34
KUMLA	19	29	225	234	-34,48	-3,85
ASKERSUND	17	13	108	117	30,77	-7,69
KARLSKOGA	48	61	402	486	-21,31	-17,28
NORA	16	30	163	185	-46,67	-11,89
LINDESBERG	47	36	363	384	30,56	-5,47
<u>Örebro län</u>	<u>547</u>	<u>694</u>	<u>4735</u>	<u>4962</u>	<u>-21,18</u>	<u>-4,57</u>
Västmanlands län						
SKINNSKATTEBERG	4	8	40	55	-50,00	-27,27
SURAHAMMAR	13	13	88	113	0,00	-22,12
KUNGSÖR	10	15	70	73	-33,33	-4,11
HALLSTAHAMMAR	22	13	132	177	69,23	-25,42
NORBERG	3	11	43	61	-72,73	-29,51
VÄSTERÅS	351	406	2887	3030	-13,55	-4,72
SALA	28	26	188	260	7,69	-27,69
FAGERSTA	47	42	273	281	11,90	-2,85
KÖPING	47	41	302	385	14,63	-21,56
ARBOGA	10	16	77	89	-37,50	-13,48
<u>Västmanlands län</u>	<u>535</u>	<u>591</u>	<u>4100</u>	<u>4524</u>	<u>-9,48</u>	<u>-9,37</u>

Län/Kommun	AUGUSTI		JANUARI-AUGUSTI		Förändring i %	
	2012	2011	2012	2011	AUGUSTI	JAN-AUG
Dalarnas län						
VANSBRO	6	3	41	43	100,00	-4,65
MALUNG	22	10	113	119	120,00	-5,04
GAGNEF	16	17	115	121	-5,88	-4,96
LEKSAND	13	10	99	99	30,00	0,00
RÄTTVIK	3	13	97	95	-76,92	2,11
ORSA	7	7	68	41	0,00	65,85
ÄLVDALEN	1	3	34	46	-66,67	-26,09
SMEDJEBACKEN	12	8	125	87	50,00	43,68
MORA	47	40	311	354	17,50	-12,15
FALUN	111	120	902	993	-7,50	-9,16
BORLÄNGE	114	123	741	913	-7,32	-18,84
SÄTER	11	4	89	84	175,00	5,95
HEDEMORA	28	32	244	277	-12,50	-11,91
AVESTA	53	96	542	658	-44,79	-17,63
LUDVIKA	51	53	485	553	-3,77	-12,30
<u>Dalarnas län</u>	<u>495</u>	<u>539</u>	<u>4006</u>	<u>4483</u>	<u>-8,16</u>	<u>-10,64</u>
Gävleborgs län						
OCKELBO	6	3	29	36	100,00	-19,44
HOFORS	11	12	71	72	-8,33	-1,39
OVANÅKER	5	8	66	85	-37,50	-22,35
NORDANSTIG	8	5	61	56	60,00	8,93
LJUSDAL	29	57	271	363	-49,12	-25,34
GÄVLE	233	287	1865	2097	-18,82	-11,06
SANDVIKEN	72	93	588	679	-22,58	-13,40
SÖDERHAMN	34	41	221	213	-17,07	3,76
BOLLNÄS	62	53	373	436	16,98	-14,45
HUDIKSVALL	88	95	584	635	-7,37	-8,03
<u>Gävleborgs län</u>	<u>548</u>	<u>654</u>	<u>4129</u>	<u>4672</u>	<u>-16,21</u>	<u>-11,62</u>
Västernorrlands län						
ÅNGE	5	32	109	172	-84,38	-36,63
TIMRÅ	24	19	166	149	26,32	11,41
HÄRNÖSAND	22	51	215	337	-56,86	-36,20
SUNDSVALL	239	239	1949	2183	0,00	-10,72
KRAMFORS	19	15	190	260	26,67	-26,92
SOLLEFTEÅ	29	41	216	227	-29,27	-4,85
ÖRNSKÖLDSVIK	164	185	980	1159	-11,35	-15,44
<u>Västernorrlands län</u>	<u>502</u>	<u>582</u>	<u>3825</u>	<u>4487</u>	<u>-13,75</u>	<u>-14,75</u>
Jämtlands län						
RAGUNDA	1	5	27	43	-80,00	-37,21
BRÄCKE	2	3	43	43	-33,33	0,00
KROKOM	10	13	91	136	-23,08	-33,09
STRÖMSUND	30	43	214	259	-30,23	-17,37
ÅRE	7	12	93	102	-41,67	-8,82
BERG	4	2	34	32	100,00	6,25
HÄRJEDALEN	6	3	50	65	100,00	-23,08
ÖSTERSUND	130	98	1038	948	32,65	9,49
<u>Jämtlands län</u>	<u>190</u>	<u>179</u>	<u>1590</u>	<u>1628</u>	<u>6,15</u>	<u>-2,33</u>

Län/Kommun	AUGUSTI		JANUARI-AUGUSTI		Förändring i %	
	2012	2011	2012	2011	AUGUSTI	JAN-AUG
Västerbottens län						
NORDMALING	5	9	58	76	-44,44	-23,68
BJURHOLM	1	2	17	15	-50,00	13,33
VINDELN	5	7	46	41	-28,57	12,20
ROBERTSFORS	7	8	36	56	-12,50	-35,71
NORSJÖ	1	3	23	27	-66,67	-14,81
MALÅ	3	3	25	27	0,00	-7,41
STORUMAN	8	3	45	51	166,67	-11,76
SORSELE	2	3	14	9	-33,33	55,56
DOROTEA	3	2	12	23	50,00	-47,83
VÄNNÅS	4	8	50	73	-50,00	-31,51
VILHELMINA	2	1	33	25	100,00	32,00
ÅSELE	2	0	14	10		40,00
UMEÅ	232	272	1938	2266	-14,71	-14,47
LYCKSELE	3	8	33	81	-62,50	-59,26
SKELLEFTEÅ	135	140	1030	1038	-3,57	-0,77
<u>Västerbottens län</u>	<u>413</u>	<u>469</u>	<u>3374</u>	<u>3818</u>	<u>-11,94</u>	<u>-11,63</u>
Norrbottens län						
ARVIDSJAUR	5	8	50	64	-37,50	-21,88
ARJEPLOG	2	5	22	20	-60,00	10,00
JOKKMOKK	4	16	32	69	-75,00	-53,62
ÖVERKALIX	0	2	15	24	-100,00	-37,50
KALIX	36	18	202	171	100,00	18,13
ÖVERTORNEÅ	3	9	40	33	-66,67	21,21
PAJALA	6	2	59	32	200,00	84,38
GÄLLIVARE	14	13	149	196	7,69	-23,98
ÄLVSBYEN	5	12	46	51	-58,33	-9,80
LULEÅ	240	238	1766	1540	0,84	14,68
PITEÅ	44	38	399	432	15,79	-7,64
BODEN	38	39	263	233	-2,56	12,88
HAPARANDA	10	8	51	79	25,00	-35,44
KIRUNA	34	32	386	353	6,25	9,35
<u>Norrbottens län</u>	<u>441</u>	<u>440</u>	<u>3480</u>	<u>3297</u>	<u>0,23</u>	<u>5,55</u>
<u>Hela Landet</u>	<u>21055</u>	<u>24360</u>	<u>181710</u>	<u>200973</u>	<u>-13,57</u>	<u>-9,58</u>

Procentuell förändring totalt nyregistrerade personbilar per län (jan-aug 2012)



Kommuner med flest nyregistrerade personbilar (jan-aug 2012)

