

Supermiljöbilarna populärare än väntat

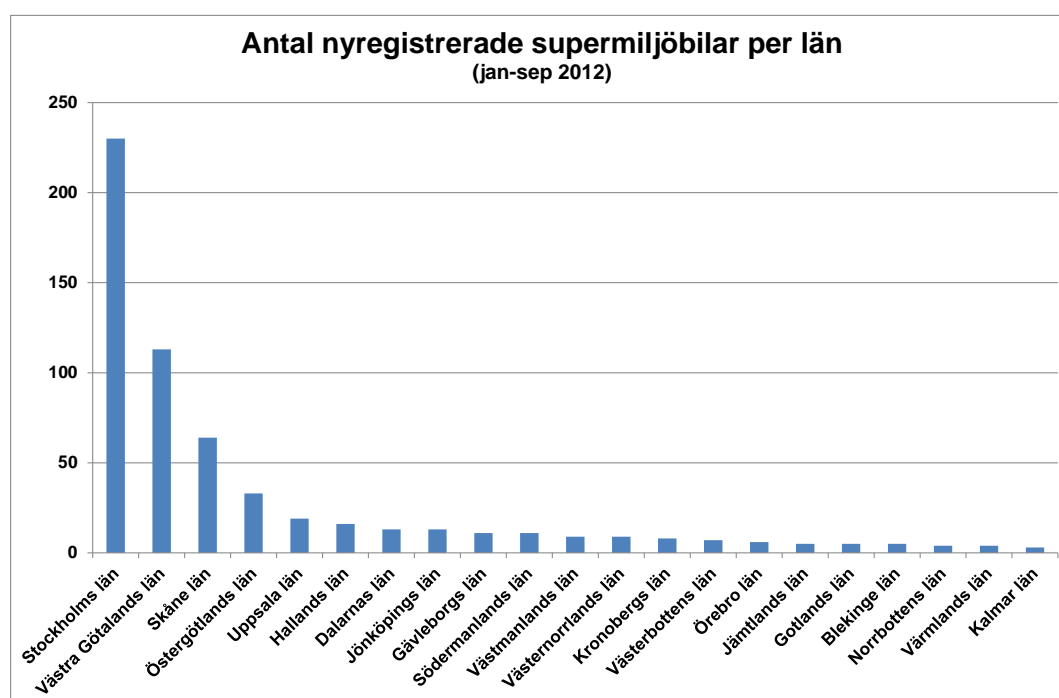
BIL Swedens läns- och kommunfördelade nyregistreringsstatistik för januari-september visar bl.a. att fyra av tio supermiljöbilar har registrerats i Stockholms län. Supermiljöbilarna har blivit populärare än väntat och tilldelningen av pengar för supermiljöbilspremien (40 000 kr per bil), under 2012 har redan tagit slut. Men de som köper supermiljöbilar idag blir inte utan premien, däremot får man vänta till i början på nästa år med att få premien då 2013 års anslag för supermiljöbilspremien blir tillgängligt för Transportstyrelsen. Av statistiken framgår vidare:

- Norrbottens län är det enda län som ökat sina totala nyregistreringar av personbilar hittills i år.
- Varannan nyregistrerad bil är en miljöbil på Gotland, vilket innebär att Gotlands län har den högsta miljöbilsandelen av nybilsregistreringarna.
- Jämtlands län har den högsta dieselandelen av nyregistreringarna.

- Supermiljöbilarna, dvs elbilar och laddhybrider, har blivit populärare än väntat och tilldelningen av medel för supermiljöbilspremien under 2012 har redan tagit slut. De som idag köper supermiljöbilar kommer dock att få premien, fast först i början på nästa år då 2013 års anslag blir tillgängligt för Transportstyrelsen, säger Bertil Moldén, vd för BIL Sweden.

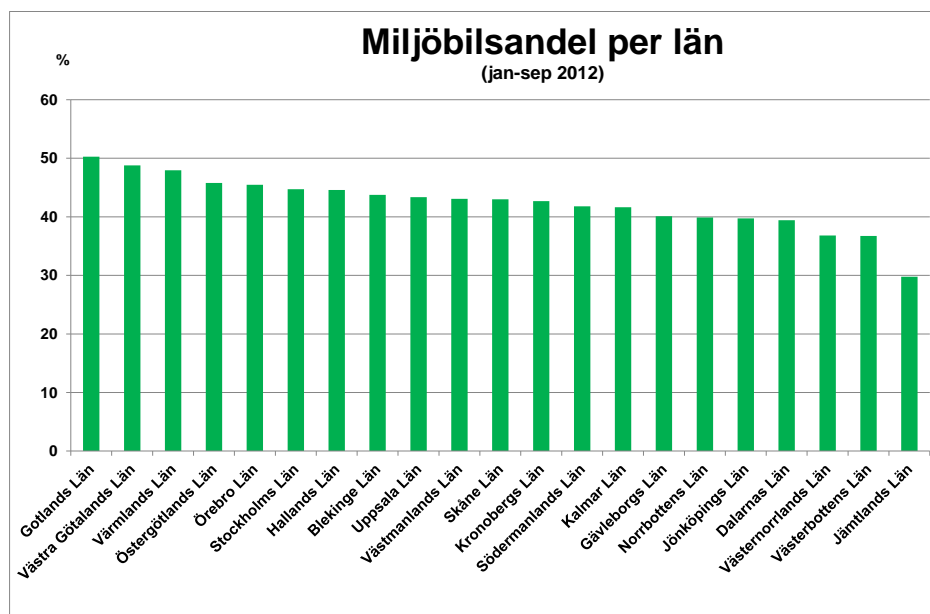
- Norrbottens län är det enda län som ökat sina nybilregistreringar hittills i år. Den goda konjunkturen för gruvnäringen är en viktig förklaring till ökningen, fortsätter Bertil Moldén.

- Nästan varannan ny bil som säljs idag är en miljöbil. Högsta miljöbilsandelen har Gotland. Med den skärpta miljöbilsdefinition som träder ikraft 1 januari 2013 kommer andelen miljöbilar att sjunka kraftigt. Vi kan räkna med att många kommer passa på och köpa en ny miljöbil och få den inregistrerad före årsskiftet för att få den femåriga fordonsskattebefrielsen som gäller för miljöbilar, avslutar Bertil Moldén.



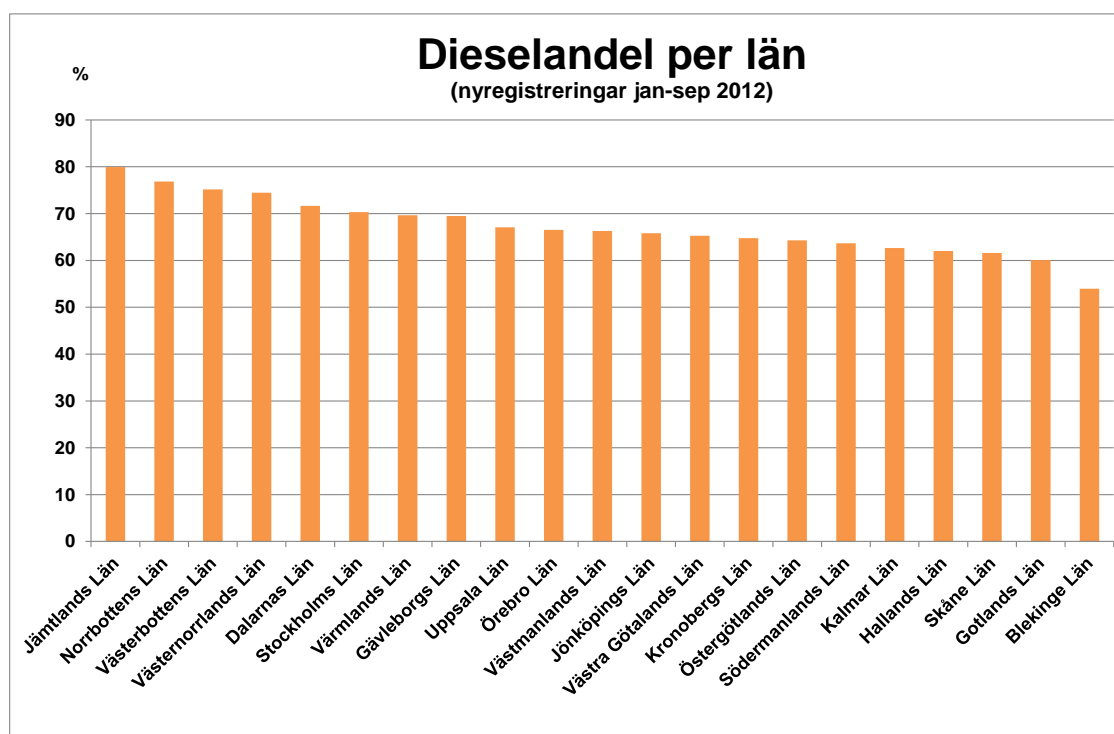
Miljöbilsregistreringar per län - nyregistreringar jan-sep 2012

Gotlands län hade den högsta miljöbilsandelen i landet under jan-sep 2012 då 50,3 % av alla nyregistreringar i länet var miljöbilar. På andra plats kom Västra Götalands län med 48,8 % miljöbilar. Riksgenomsnittet för miljöbilsandelen under jan-sep 2012 var 44,2% jämfört med 39,3 % under jan-sep 2011.



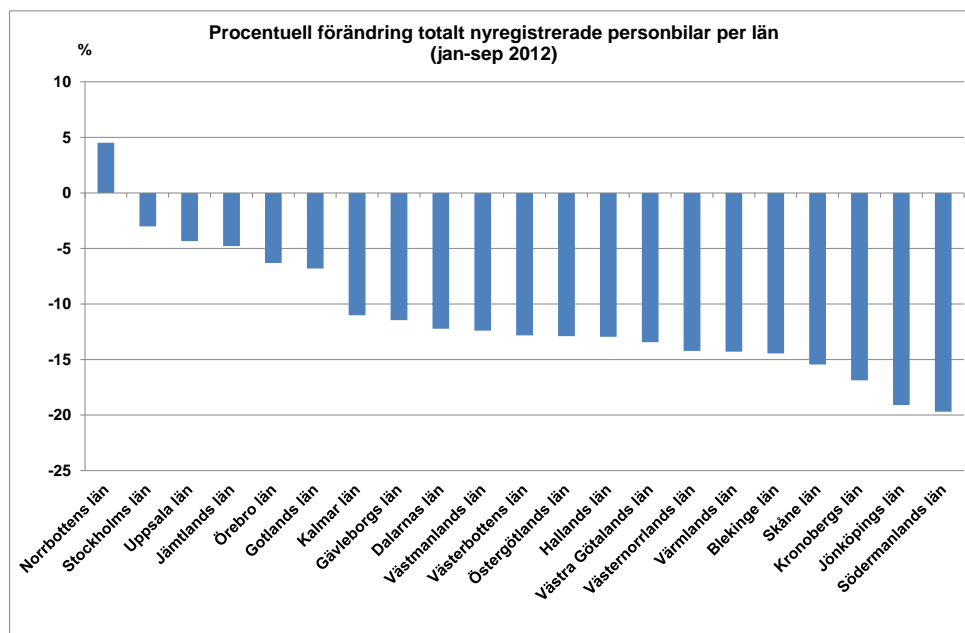
Dieselsbilar per län - nyregistreringar jan-sep 2012

Den högsta dieselandelen under jan-sep 2012 hade Jämtlands län med 79,9 % dieslar av de totala nyregistreringarna i länet. Den näst högsta dieselandelen hade Norrbottens län med 76,8 %. Riksgenomsnittet för dieselandelen under jan-sep 2012 var 67,0 % jämfört med 60,9 % under jan-sep 2011.

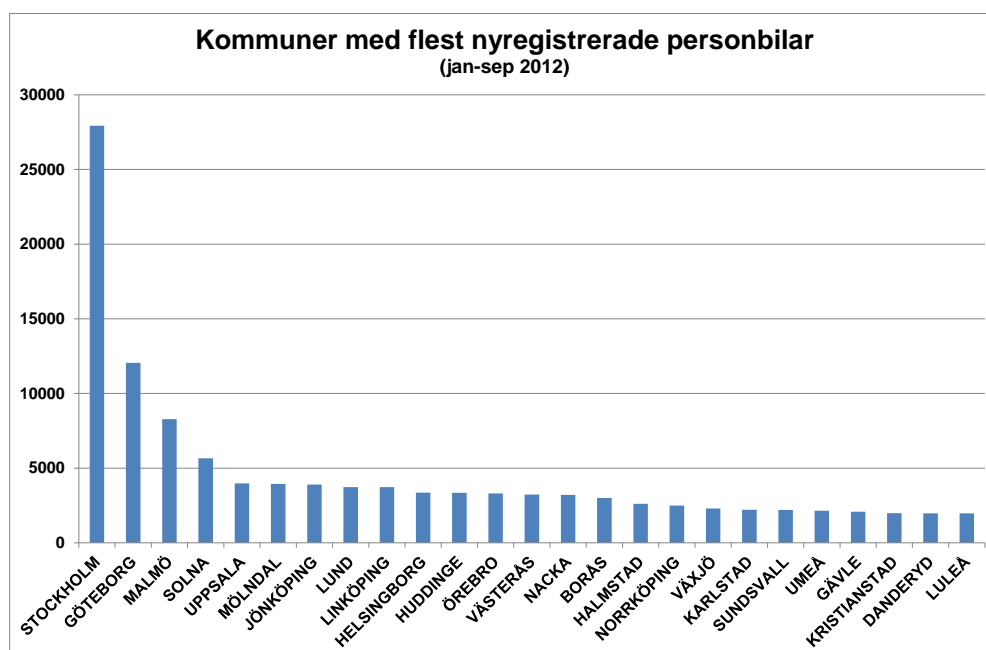


Totala nyregistreringar av personbilar per län och kommun jan-sep 2012

I Stockholms län uppgick det totala antalet nyregistrerade personbilar under jan-sep 2012 till 56 983 vilket är 3,0 % färre än under jan-sep 2011. Motsvarande siffror för det näst största länet, Västra Götalands län, var 36 877 registreringar, en nedgång med 13,4 %. Det enda län som ökade sina registreringar var Norrbottens län med ett plus på 4,5 %.



Nyregistreringarna per kommun visar att Stockholm är den kommun i landet som hade flest nyregistreringar under jan-sep 2012 med 27 929 följt av Göteborg med 12 054 registreringar. De höga registreringarna i Stockholm beror bl.a. annat på att många stora börsbolag har sitt säte i Stockholm och att dessa bilar registreras i Stockholm även om de används i övriga delar av landet. Att Solna har så många registreringar beror på att flera leasing- och hyrbilsbolag har sitt säte i Solna, vilket innebär att många leasingbilar och hyrbilar registreras i Solna men bilarna används i övriga delar av landet.



Detaljerad information finns i bifogade material.

För mer information kontakta vd Bertil Moldén, tfn 070-638 65 31.

Nyregistrerade miljöbilar* per län september 2012

	SEPTEMBER		JANUARI-SEPTEMBER		ANDEL I %, ACK		MILJÖBILSANDEL I %, ACK	
	2012	2011	2012	2011	2012	2011	2012	2011
Stockholms Län	2988	3035	25479	22805	28,33%	25,51%	44,71%	38,82%
Uppsala Län	303	332	2694	2483	3,00%	2,78%	43,36%	38,23%
Södermanlands Län	236	296	1916	2314	2,13%	2,59%	41,79%	40,53%
Östergötlands Län	470	612	3867	4320	4,30%	4,83%	45,78%	44,55%
Jönköpings Län	342	427	3158	3376	3,51%	3,78%	39,74%	34,37%
Kronobergs Län	182	188	1661	1849	1,85%	2,07%	42,68%	39,49%
Kalmar Län	254	245	1844	2043	2,05%	2,29%	41,63%	41,05%
Gotlands Län	27	40	385	383	0,43%	0,43%	50,26%	46,59%
Blekinge Län	109	136	1034	1131	1,15%	1,27%	43,76%	40,95%
Skåne Län	1293	1564	11450	11166	12,73%	12,49%	42,99%	35,45%
Hallands Län	333	406	3141	3118	3,49%	3,49%	44,58%	38,53%
Västra Götalands Län	1994	2440	17989	18316	20,00%	20,49%	48,78%	43,00%
Värmlands Län	310	309	2287	2362	2,54%	2,64%	47,95%	42,44%
Örebro Län	285	336	2410	2375	2,68%	2,66%	45,48%	41,99%
Västmanlands Län	231	338	1976	2103	2,20%	2,35%	43,08%	40,16%
Dalarnas Län	186	268	1769	1856	1,97%	2,08%	39,41%	36,29%
Gävleborgs Län	211	223	1853	1979	2,06%	2,21%	40,10%	37,92%
Västernorrlands Län	150	191	1586	1986	1,76%	2,22%	36,82%	39,55%
Jämtlands Län	45	70	522	549	0,58%	0,61%	29,76%	29,80%
Västerbottens Län	147	235	1376	1601	1,53%	1,79%	36,73%	37,26%
Norrbottens Län	161	161	1550	1272	1,72%	1,42%	39,89%	34,21%
Totalt miljöbilar	10257	11852	89947	89387	100,00%	100,00%	44,17%	39,28%

* BIL Sweden utgår i sin miljöbilsstatistik från den miljöbilsdefinition, som gäller för den femåriga fordonsskattebefrielsen för miljöbilar

Källa: BIL Sweden

Nyregistrerade max 120 gram/diesel per län september 2012

	SEPTEMBER		JAN-SEP		ANDEL AV HELA RIKETS 120G/DIESEL-REG.		ANDEL 120G/DIESEL AV TOT NYREG MILJÖBILAR I LÄNET	
	2012	2011	2012	2011	JAN-SEP 2012	JAN-SEP 2011	JAN-SEP 2012	JAN-SEP 2011
					%	%	%	%
Stockholms län	2131	1635	18116	13003	30,21	23,63	71,10	57,02
Uppsala län	210	190	1804	1602	3,01	2,91	66,96	64,52
Södermanlands län	149	178	1263	1470	2,11	2,67	65,92	63,53
Östergötlands län	286	386	2440	2801	4,07	5,09	63,10	64,84
Jönköpings län	224	260	2129	2059	3,55	3,74	67,42	60,99
Kronobergs län	116	124	1148	1137	1,91	2,07	69,11	61,49
Kalmar län	189	154	1234	1352	2,06	2,46	66,92	66,18
Gotlands län	14	24	242	240	0,40	0,44	62,86	62,66
Blekinge län	64	85	563	610	0,94	1,11	54,45	53,93
Skåne län	827	783	7088	6388	11,82	11,61	61,90	57,21
Hallands län	220	270	1922	2023	3,21	3,68	61,19	64,88
Västra Götalands län	1303	1627	11383	11308	18,98	20,55	63,28	61,74
Värmlands län	217	207	1570	1521	2,62	2,76	68,65	64,39
Örebro län	207	200	1622	1612	2,70	2,93	67,30	67,87
Västmanlands län	149	238	1226	1386	2,04	2,52	62,04	65,91
Dalarnas län	135	210	1276	1358	2,13	2,47	72,13	73,17
Gävleborgs län	143	164	1288	1340	2,15	2,43	69,51	67,71
Västernorrlands län	98	122	1062	1305	1,77	2,37	66,96	65,71
Jämtlands län	36	48	391	418	0,65	0,76	74,90	76,14
Västerbottens län	99	161	947	1136	1,58	2,06	68,82	70,96
Norrbottnens län	120	120	1251	970	2,09	1,76	80,71	76,26
T o t a l t	6937	7186	59965	55039	100,00	100,00	66,67	61,57

Nyregistrerade max 120 gram/bensin per län september 2012

	SEPTEMBER		JAN-SEP		ANDEL AV HELA RIKETS 120G/BENSIN-REG.		ANDEL 120G/BENSIN AV TOT NYREG MILJÖBILAR I LÄNET	
	2012	2011	2012	2011	JAN-SEP 2012	JAN-SEP 2011	JAN-SEP 2012	JAN-SEP 2011
					%	%	%	%
Stockholms län	415	491	3986	3283	20,59	20,57	15,64	14,40
Uppsala län	61	107	651	546	3,36	3,42	24,16	21,99
Södermanlands län	59	58	461	450	2,38	2,82	24,06	19,45
Östergötlands län	127	110	920	795	4,75	4,98	23,79	18,40
Jönköpings län	69	71	707	633	3,65	3,97	22,39	18,75
Kronobergs län	41	36	336	344	1,74	2,15	20,23	18,60
Kalmar län	51	57	414	399	2,14	2,50	22,45	19,53
Gotlands län	8	15	110	84	0,57	0,53	28,57	21,93
Blekinge län	30	30	281	255	1,45	1,60	27,18	22,55
Skåne län	319	398	2943	2414	15,20	15,12	25,70	21,62
Hallands län	86	82	932	639	4,81	4,00	29,67	20,49
Västra Götalands län	492	443	4497	3719	23,23	23,30	25,00	20,30
Värmlands län	52	54	487	387	2,52	2,42	21,29	16,38
Örebro län	63	82	543	438	2,81	2,74	22,53	18,44
Västmanlands län	58	54	512	362	2,64	2,27	25,91	17,21
Dalarnas län	36	28	303	241	1,57	1,51	17,13	12,98
Gävleborgs län	48	31	386	298	1,99	1,87	20,83	15,06
Västernorrlands län	32	29	294	230	1,52	1,44	18,54	11,58
Jämtlands län	8	12	90	74	0,46	0,46	17,24	13,48
Västerbottens län	34	40	291	215	1,50	1,35	21,15	13,43
Norrbottnens län	36	27	214	157	1,11	0,98	13,81	12,34
T o t a l t	2125	2255	19358	15963	100,00	100,00	21,52	17,86

Nyregistrerade E85-bilar per län september 2012

	SEPTEMBER		JAN-SEP		ANDEL AV HELA RIKETS E85-REG.		ANDEL E85 AV TOT NYREG MILJÖBILAR I LÄNET	
	2012	2011	2012	2011	JAN-SEP 2012	JAN-SEP 2011	JAN-SEP 2012	JAN-SEP 2011
					%	%	%	%
Stockholms län	97	504	1119	4063	24,75	34,44	4,39	17,82
Uppsala län	13	23	114	217	2,52	1,84	4,23	8,74
Södermanlands län	4	34	66	232	1,46	1,97	3,44	10,03
Östergötlands län	14	59	223	429	4,93	3,64	5,77	9,93
Jönköpings län	15	68	133	474	2,94	4,02	4,21	14,04
Kronobergs län	21	16	125	276	2,76	2,34	7,53	14,93
Kalmar län	6	20	130	220	2,88	1,86	7,05	10,77
Gotlands län	2	1	16	52	0,35	0,44	4,16	13,58
Blekinge län	9	18	161	235	3,56	1,99	15,57	20,78
Skåne län	14	171	484	1325	10,71	11,23	4,23	11,87
Hallands län	6	21	116	285	2,57	2,42	3,69	9,14
Västra Götalands län	51	178	809	1991	17,89	16,87	4,50	10,87
Värmlands län	28	42	170	385	3,76	3,26	7,43	16,30
Örebro län	6	22	141	183	3,12	1,55	5,85	7,71
Västmanlands län	8	22	123	238	2,72	2,02	6,22	11,32
Dalarnas län	14	27	147	229	3,25	1,94	8,31	12,34
Gävleborgs län	9	14	107	281	2,37	2,38	5,77	14,20
Västernorrlands län	18	30	193	325	4,27	2,75	12,17	16,36
Jämtlands län		10	18	36	0,40	0,31	3,45	6,56
Västerbottens län	3	26	69	199	1,53	1,69	5,01	12,43
Norrbottnens län	1	13	57	124	1,26	1,05	3,68	9,75
T o t a l t	339	1319	4521	11799	100,00	100,00	5,03	13,20

Nyregistrerade gasbilar per län september 2012

	SEPTEMBER		JAN-SEP		ANDEL AV HELA RIKETS GASBILSREG.		ANDEL GASBILAR AV TOT NYREG MILJÖBILAR I LÄNET	
	2012	2011	2012	2011	JAN-SEP 2012	JAN-SEP 2011	JAN-SEP 2012	JAN-SEP 2011
					%	%	%	%
Stockholms län	149	311	1490	1569	36,69	35,83	5,85	6,88
Uppsala län	6	9	70	73	1,72	1,67	2,60	2,94
Södermanlands län	4	21	76	97	1,87	2,22	3,97	4,19
Östergötlands län	24	50	204	218	5,02	4,98	5,28	5,05
Jönköpings län	21	16	121	120	2,98	2,74	3,83	3,55
Kronobergs län	3	8	35	60	0,86	1,37	2,11	3,24
Kalmar län	4	8	40	43	0,98	0,98	2,17	2,10
Gotlands län				5	0,00	0,11	0,00	1,31
Blekinge län	3	2	15	15	0,37	0,34	1,45	1,33
Skåne län	75	191	656	758	16,15	17,31	5,73	6,79
Hallands län	15	27	123	130	3,03	2,97	3,92	4,17
Västra Götalands län	83	153	948	920	23,34	21,01	5,27	5,02
Värmlands län	8	3	33	26	0,81	0,59	1,44	1,10
Örebro län	3	25	52	78	1,28	1,78	2,16	3,28
Västmanlands län	12	22	91	97	2,24	2,22	4,61	4,61
Dalarnas län		2	9	2	0,22	0,05	0,51	0,11
Gävleborgs län	3	13	34	29	0,84	0,66	1,83	1,47
Västernorrlands län		9	16	106	0,39	2,42	1,01	5,34
Jämtlands län	1		14	10	0,34	0,23	2,68	1,82
Västerbottens län		2	28	23	0,69	0,53	2,03	1,44
Norrbottnens län			6		0,15	0,00	0,39	0,00
<u>T o t a l t</u>	<u>414</u>	<u>872</u>	<u>4061</u>	<u>4379</u>	<u>100,00</u>	<u>100,00</u>	<u>4,51</u>	<u>4,90</u>

Nyregistrerade hybridbilar per län september 2012

	SEPTEMBER		JAN-SEP		ANDEL AV HELA RIKETS HYBRIDBILSREG.		ANDEL HYBRID AV TOT NYREG MILJÖBILAR I LÄNET	
	2012	2011	2012	2011	JAN-SEP 2012	JAN-SEP 2011	JAN-SEP 2012	JAN-SEP 2011
					%	%	%	%
Stockholms län	120	93	538	856	37,00	41,47	2,11	3,75
Uppsala län	7	3	36	44	2,48	2,13	1,34	1,77
Södermanlands län	14	5	39	63	2,68	3,05	2,04	2,72
Östergötlands län	8	7	47	76	3,23	3,68	1,22	1,76
Jönköpings län	7	12	55	85	3,78	4,12	1,74	2,52
Kronobergs län		4	9	24	0,62	1,16	0,54	1,30
Kalmar län	4	5	23	26	1,58	1,26	1,25	1,27
Gotlands län	2		12	2	0,83	0,10	3,12	0,52
Blekinge län	1	1	9	14	0,62	0,68	0,87	1,24
Skåne län	43	21	215	258	14,79	12,50	1,88	2,31
Hallands län	3	6	32	40	2,20	1,94	1,02	1,28
Västra Götalands län	29	39	239	338	16,44	16,38	1,33	1,85
Värmlands län	4	3	23	43	1,58	2,08	1,01	1,82
Örebro län	6	7	46	62	3,16	3,00	1,91	2,61
Västmanlands län	2	2	15	17	1,03	0,82	0,76	0,81
Dalarnas län		1	21	21	1,44	1,02	1,19	1,13
Gävleborgs län	5	1	27	30	1,86	1,45	1,46	1,52
Västernorrlands län		1	12	17	0,83	0,82	0,76	0,86
Jämtlands län			4	2	0,28	0,10	0,77	0,36
Västerbottens län	9	6	34	26	2,34	1,26	2,47	1,62
Norrbottens län	4	1	18	20	1,24	0,97	1,16	1,57
<u>T o t a l t</u>	<u>268</u>	<u>218</u>	<u>1454</u>	<u>2064</u>	<u>100,00</u>	<u>100,00</u>	<u>1,62</u>	<u>2,31</u>

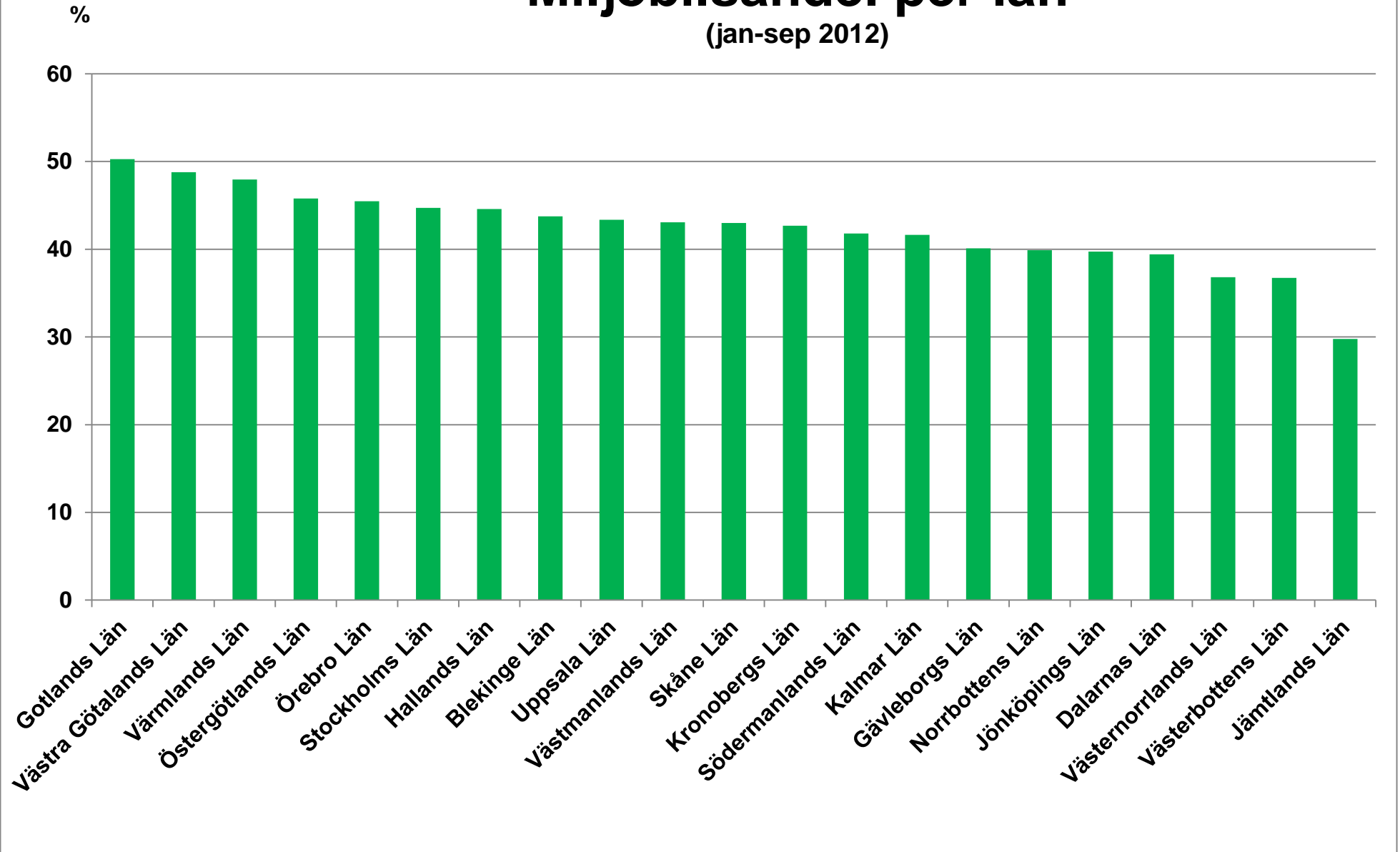
Nyregistrerade el- och laddhybrider per län september 2012*

	SEPTEMBER		JAN-SEP		ANDEL AV HELA RIKETS ELBILSREG.		ANDEL ELBILAR AV TOT NYREG MILJÖBILAR I LÄNET	
	2012	2011	2012	2011	JAN-SEP 2012	JAN-SEP 2011	JAN-SEP 2012	JAN-SEP 2011
					%	%	%	%
Stockholms län	76	1	230	31	39,12	21,68	0,90	0,14
Uppsala län	6		19	1	3,23	0,70	0,71	0,04
Södermanlands län	6		11	2	1,87	1,40	0,57	0,09
Östergötlands län	11		33	1	5,61	0,70	0,85	0,02
Jönköpings län	6		13	5	2,21	3,50	0,41	0,15
Kronobergs län	1		8	8	1,36	5,59	0,48	0,43
Kalmar län		1	3	3	0,51	2,10	0,16	0,15
Gotlands län	1		5		0,85	0,00	1,30	0,00
Blekinge län	2		5	2	0,85	1,40	0,48	0,18
Skåne län	15		64	23	10,88	16,08	0,56	0,21
Hallands län	3		16	1	2,72	0,70	0,51	0,03
Västra Götalands län	36		113	40	19,22	27,97	0,63	0,22
Värmlands län	1		4		0,68	0,00	0,17	0,00
Örebro län			6	2	1,02	1,40	0,25	0,08
Västmanlands län	2		9	3	1,53	2,10	0,46	0,14
Dalarnas län	1		13	5	2,21	3,50	0,73	0,27
Gävleborgs län	3		11	1	1,87	0,70	0,59	0,05
Västernorrlands län	2		9	3	1,53	2,10	0,57	0,15
Jämtlands län			5	9	0,85	6,29	0,96	1,64
Västerbottens län	2		7	2	1,19	1,40	0,51	0,12
Norrbottnens län			4	1	0,68	0,70	0,26	0,08
T o t a l t	174	2	588	143	100,00	100,00	0,65	0,16

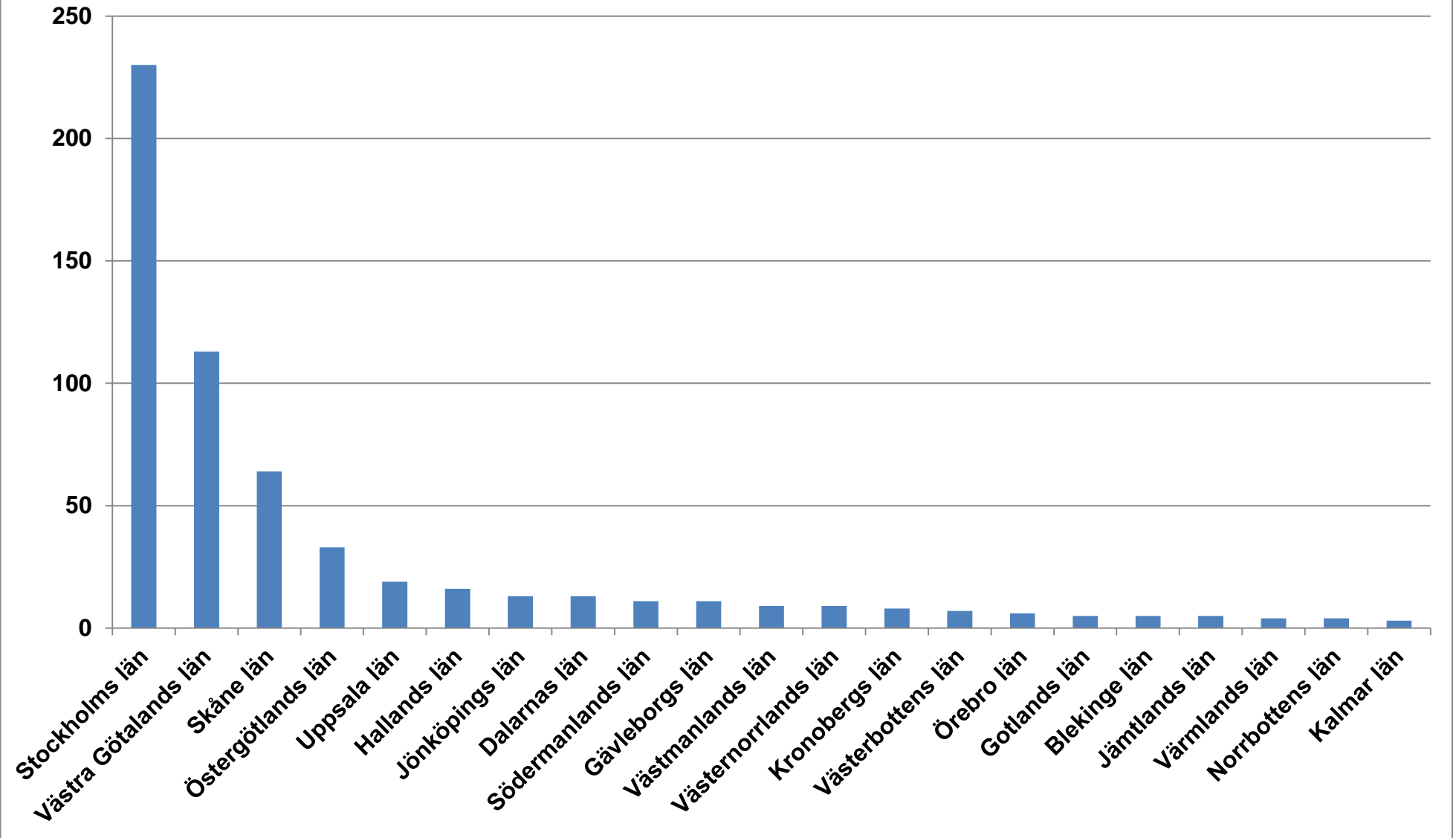
* Supermiljöbilar med CO2-utsläpp max 50 g/km

Miljöbilsandel per län

(jan-sep 2012)



Antal nyregistrerade supermiljöbilar per län (jan-sep 2012)



Nyregistrerade miljöbilar per kommun september 2012

Län/Kommun	SEPTEMBER		JANUARI-SEPTEMBER		Förändring i %		Miljöbilar i % av ack nyreg	
	2012	2011	2012	2011	SEPTEMBER	JAN-SEP	2012	2011
Stockholms län								
UPPLANDS-VÄSBY	95	73	582	460	30,14	26,52	47,74	42,91
VALLENTUNA	19	19	143	162	0	-11,73	35,93	36,99
ÖSTERÅKER	38	31	271	254	22,58	6,69	44,43	37,57
VÄRMDÖ	19	27	155	196	-29,63	-20,92	34,14	33
JÄRFÄLLA	39	49	369	431	-20,41	-14,39	46,18	44,11
EKERÖ	10	20	82	106	-50	-22,64	32,67	33,13
HUDDINGE	143	72	1763	680	98,61	159,26	52,63	33,17
BOTKYRKA	39	38	335	329	2,63	1,82	43,96	35,88
SALEM	7	11	79	84	-36,36	-5,95	46,47	47,19
HANINGE	57	60	532	520	-5	2,31	45,32	38,29
TYRESÖ	22	23	162	175	-4,35	-7,43	39,32	33,46
UPPLANDS-BRO	66	13	169	110	407,69	53,64	49,42	35,71
NYKVARN	4	8	61	71	-50	-14,08	48,8	41,76
TÄBY	55	60	390	496	-8,33	-21,37	38,5	37,13
DANDERYD	38	27	535	214	40,74	150	27,06	29,48
SOLLENTUNA	87	51	626	490	70,59	27,76	33,57	36,06
STOCKHOLM	1764	1684	13089	12129	4,75	7,91	46,87	40,17
SÖDERTÄLJE	61	59	689	603	3,39	14,26	35,17	31,82
NACKA	158	145	1565	1295	8,97	20,85	48,75	39,53
SUNDBYBERG	30	35	273	307	-14,29	-11,07	43,4	44,88
SOLNA	136	420	2541	2617	-67,62	-2,9	44,95	38,69
LIDINGÖ	12	21	147	200	-42,86	-26,5	29,7	34,54
VAXHOLM	10	4	53	43	150	23,26	43,09	29,25
NORRTÄLJE	54	55	586	510	-1,82	14,9	41,59	37,06
SIGTUNA	19	23	202	215	-17,39	-6,05	46,54	40,49
NYNÄSHAMN	6	7	80	108	-14,29	-25,93	36,2	35,76
<u>Stockholms län</u>	<u>2988</u>	<u>3035</u>	<u>25479</u>	<u>22805</u>	<u>-1,55</u>	<u>11,73</u>	<u>44,71</u>	<u>38,82</u>
Uppsala län								
HÅBO	14	16	122	127	-12,5	-3,94	45,35	38,96
ÄLVKARLEBY	1	4	30	33	-75	-9,09	36,59	47,14
KNIVSTA	11	11	94	75	0	25,33	46,08	32,61
HEBY	7	6	80	51	16,67	56,86	59,26	35,17
TIERP	4	10	53	76	-60	-30,26	45,69	40,43
UPPSALA	216	184	1734	1466	17,39	18,28	43,54	36,93
ENKÖPING	43	85	476	553	-49,41	-13,92	41,98	44,78
ÖSTHAMMAR	7	16	105	102	-56,25	2,94	36,21	30,82
<u>Uppsala län</u>	<u>303</u>	<u>332</u>	<u>2694</u>	<u>2483</u>	<u>-8,73</u>	<u>8,5</u>	<u>43,36</u>	<u>38,23</u>

Län/Kommun	SEPTEMBER		JANUARI-SEPTEMBER		Förändring i %		Miljöbilar i % av ack nyreg	
	2012	2011	2012	2011	SEPTEMBER	JAN-SEP	2012	2011
Södermanlands län								
VINGÅKER	3	2	38	32	50	18,75	41,3	29,63
GNESTA	4	3	48	47	33,33	2,13	49,48	35,88
NYKÖPING	70	78	553	628	-10,26	-11,94	43,85	41,37
OXELÖSUND	4	8	47	45	-50	4,44	44,76	37,82
FLEN	12	12	82	73	0	12,33	49,4	36,68
KATRINEHOLM	35	57	254	330	-38,6	-23,03	44,33	43,42
ESKILSTUNA	83	92	623	812	-9,78	-23,28	40,01	40,72
STRÄNGNÄS	19	42	202	299	-54,76	-32,44	35,88	42,41
TROSA	6	2	69	48	200	43,75	40,35	27,43
<u>Södermanlands län</u>	<u>236</u>	<u>296</u>	<u>1916</u>	<u>2314</u>	<u>-20,27</u>	<u>-17,2</u>	<u>41,79</u>	<u>40,53</u>
Östergötlands län								
ÖDESHÖG	2	3	18	18	-33,33	0	43,9	36
YDRE	0	3	9	24	-100	-62,5	24,32	47,06
KINDA	6	5	57	89	20	-35,96	27,27	32,6
BOXHOLM	3	4	27	37	-25	-27,03	54	52,86
ÅTVIDABERG	5	14	53	69	-64,29	-23,19	46,9	43,95
FINSPÅNG	12	19	127	133	-36,84	-4,51	50,8	48,19
VALDEMARSVIK	1	8	26	35	-87,5	-25,71	40	40,23
LINKÖPING	238	310	1837	1995	-23,23	-7,92	49,24	48,95
NORRKÖPING	138	145	1084	1130	-4,83	-4,07	43,53	40,49
SÖDERKÖPING	8	6	72	90	33,33	-20	46,75	44,78
MOTALA	29	58	321	447	-50	-28,19	43,38	43,7
VADSTENA	4	10	66	78	-60	-15,38	51,97	52
MJÖLBY	24	27	170	175	-11,11	-2,86	38,72	35,57
<u>Östergötlands län</u>	<u>470</u>	<u>612</u>	<u>3867</u>	<u>4320</u>	<u>-23,2</u>	<u>-10,49</u>	<u>45,78</u>	<u>44,55</u>
Jönköpings län								
ANEBY	3	3	19	18	0	5,56	38,78	38,3
GNOSJÖ	3	8	59	48	-62,5	22,92	37,34	29,81
MULLSJÖ	1	0	18	26		-30,77	45	33,77
HABO	7	6	62	44	16,67	40,91	25	15,88
GISLAVED	15	28	159	204	-46,43	-22,06	36,47	34,17
VAGGERYD	0	7	32	36	-100	-11,11	35,56	33,96
JÖNKÖPING	211	178	1647	1717	18,54	-4,08	42,19	35,19
NÄSSJÖ	10	27	244	225	-62,96	8,44	39,87	32,14
VÄRNAMO	47	79	491	532	-40,51	-7,71	36,59	32,78
SÄVSJÖ	5	4	29	29	25	0	32,22	28,43
VETLANDA	23	31	202	219	-25,81	-7,76	39,15	38,97
EKSJÖ	5	26	78	115	-80,77	-32,17	43,82	43,56
TRANÅS	12	30	118	163	-60	-27,61	41,55	38,08
<u>Jönköpings län</u>	<u>342</u>	<u>427</u>	<u>3158</u>	<u>3376</u>	<u>-19,91</u>	<u>-6,46</u>	<u>39,74</u>	<u>34,37</u>

Län/Kommun	SEPTEMBER		JANUARI-SEPTEMBER		Förändring i %		Miljöbilar i % av ack nyreg	
	2012	2011	2012	2011	SEPTEMBER	JAN-SEP	2012	2011
Kronobergs län								
UPPVIDINGE	3	2	24	33	50	-27,27	26,67	27,27
LESSEBO	4	6	36	53	-33,33	-32,08	40,91	37,86
TINGSRYD	3	8	44	85	-62,5	-48,24	32,84	41,06
ALVESTA	9	17	83	116	-47,06	-28,45	38,79	40,7
ÄLMHULT	6	6	102	100	0	2	41,3	40
MARKARYD	4	8	46	47	-50	-2,13	37,1	25,27
VÄXJÖ	121	119	1006	1146	1,68	-12,22	43,82	40,8
LJUNGBY	32	22	320	269	45,45	18,96	45,78	39,33
<u>Kronobergs län</u>	<u>182</u>	<u>188</u>	<u>1661</u>	<u>1849</u>	<u>-3,19</u>	<u>-10,17</u>	<u>42,68</u>	<u>39,49</u>
Kalmar län								
HÖGSBY	1	3	7	20	-66,67	-65	18,42	37,04
TORSÅS	2	8	18	62	-75	-70,97	32,14	59,62
MÖRBYLÅNGA	5	11	69	72	-54,55	-4,17	42,07	38,3
HULTSFRED	4	15	47	64	-73,33	-26,56	39,83	36,78
MÖNSTERÅS	8	11	46	77	-27,27	-40,26	37,1	44
EMMABODA	6	6	45	35	0	28,57	44,12	41,18
KALMAR	122	90	778	726	35,56	7,16	44	40,49
NYBRO	10	13	58	89	-23,08	-34,83	31,18	42,79
OSKARSHAMN	30	33	204	365	-9,09	-44,11	43,59	52,98
VÄSTERVIK	24	20	246	242	20	1,65	43,31	37,46
VIMMERBY	37	31	284	260	19,35	9,23	38,69	35,96
BORGHOLM	5	4	42	31	25	35,48	40,78	22,46
<u>Kalmar län</u>	<u>254</u>	<u>245</u>	<u>1844</u>	<u>2043</u>	<u>3,67</u>	<u>-9,74</u>	<u>41,63</u>	<u>41,05</u>
Gotlands län								
GOTLAND	27	40	385	383	-32,5	0,52	50,26	46,59
<u>Gotlands län</u>	<u>27</u>	<u>40</u>	<u>385</u>	<u>383</u>	<u>-32,5</u>	<u>0,52</u>	<u>50,26</u>	<u>46,59</u>
Blekinge län								
OLOFSTRÖM	9	10	81	80	-10	1,25	44,75	34,48
KARLSKRONA	50	56	512	515	-10,71	-0,58	49,37	43,35
RONNEBY	7	14	85	115	-50	-26,09	40,48	43,56
KARLSHAMN	36	47	277	346	-23,4	-19,94	37,28	40,66
SÖLVESBORG	7	9	79	75	-22,22	5,33	41,15	33,04
<u>Blekinge län</u>	<u>109</u>	<u>136</u>	<u>1034</u>	<u>1131</u>	<u>-19,85</u>	<u>-8,58</u>	<u>43,76</u>	<u>40,95</u>
Skåne län								
SVALÖV	2	4	43	47	-50	-8,51	44,33	33,81
STAFFANSTORP	11	12	94	117	-8,33	-19,66	38,37	35,78
BURLÖV	10	9	65	56	11,11	16,07	29,02	23,83
VELLINGE	12	17	167	189	-29,41	-11,64	34,43	29,62
ÖSTRA GÖINGE	7	8	51	57	-12,5	-10,53	34,93	32,2

Län/Kommun	SEPTEMBER		JANUARI-SEPTEMBER		Förändring i %		Miljöbilar i % av ack nyreg	
	2012	2011	2012	2011	SEPTEMBER	JAN-SEP	2012	2011
ÖRKELLJUNGA	8	4	64	60	100	6,67	45,39	36,81
BJUV	7	3	85	65	133,33	30,77	34,14	21,81
KÄVLINGE	16	15	116	126	6,67	-7,94	43,12	31,5
LOMMA	12	14	94	118	-14,29	-20,34	39,66	32,42
SVEDALA	10	20	104	115	-50	-9,57	39,54	36,05
SKURUP	10	7	82	102	42,86	-19,61	43,16	39,53
SJÖBO	17	13	108	100	30,77	8	47,58	37,59
HÖRBY	9	14	99	110	-35,71	-10	42,49	30,22
HÖÖR	8	19	109	108	-57,89	0,93	54,5	45,38
TOMELILLA	26	26	196	187	0	4,81	33,85	29,31
BROMÖLLA	5	6	43	45	-16,67	-4,44	50,59	40,54
OSBY	1	10	40	53	-90	-24,53	36,04	32,92
PERSTORP	5	6	23	30	-16,67	-23,33	44,23	49,18
KLIPPAN	8	8	88	55	0	60	53,66	32,93
ÅSTORP	6	5	71	68	20	4,41	41,52	33,83
BÅSTAD	9	10	79	93	-10	-15,05	40,93	35,09
MALMÖ	466	470	3858	3533	-0,85	9,2	46,56	36,57
LUND	169	189	1520	1419	-10,58	7,12	40,72	36
LANDSKRONA	9	19	125	134	-52,63	-6,72	42,23	30,11
HELSINGBORG	158	197	1443	1309	-19,8	10,24	42,95	32,53
HÖGANÄS	10	25	127	151	-60	-15,89	43,94	35,36
ESLÖV	8	16	141	151	-50	-6,62	41,35	37,19
YSTAD	28	46	224	302	-39,13	-25,83	38,03	39,48
TRELLEBORG	27	24	190	213	12,5	-10,8	36,89	33,54
KRISTIANSTAD	105	174	868	941	-39,66	-7,76	43,79	41,04
SIMRISHAMN	11	17	150	174	-35,29	-13,79	42,02	35,51
ÄNGELHOLM	54	74	644	577	-27,03	11,61	42,88	33,88
HÄSSLEHOLM	49	83	339	361	-40,96	-6,09	41,14	39,32
<u>Skåne län</u>	<u>1293</u>	<u>1564</u>	<u>11450</u>	<u>11166</u>	<u>-17,33</u>	<u>2,54</u>	<u>42,99</u>	<u>35,45</u>
Hallands län								
HYLTE	5	3	50	41	66,67	21,95	35,71	31,78
HALMSTAD	135	158	1177	1211	-14,56	-2,81	45,03	39,34
LAHOLM	5	15	119	128	-66,67	-7,03	40,75	32,41
FALKENBERG	28	29	208	262	-3,45	-20,61	41,03	40,25
VARBERG	78	80	696	648	-2,5	7,41	43,97	38,62
KUNGSBACKA	82	121	891	828	-32,23	7,61	46,67	38,3
<u>Hallands län</u>	<u>333</u>	<u>406</u>	<u>3141</u>	<u>3118</u>	<u>-17,98</u>	<u>0,74</u>	<u>44,58</u>	<u>38,53</u>
Västra Götalands län								
HÄRRYDA	21	29	235	253	-27,59	-7,11	48,76	42,81
PARTILLE	24	33	215	255	-27,27	-15,69	47,46	43,07
ÖCKERÖ	12	6	63	71	100	-11,27	47,73	40,34

Län/Kommun	SEPTEMBER		JANUARI-SEPTEMBER		Förändring i %		Miljöbilar i % av ack nyreg	
	2012	2011	2012	2011	SEPTEMBER	JAN-SEP	2012	2011
STENUNGSUND	23	32	253	257	-28,13	-1,56	54,64	48,31
TJÖRN	10	15	96	121	-33,33	-20,66	49,48	40,88
ORUST	12	12	76	98	0	-22,45	35,19	37,26
SOTENÄS	10	10	75	101	0	-25,74	47,17	48,56
MUNKEDAL	4	10	48	77	-60	-37,66	39,02	37,38
TANUM	16	7	94	120	128,57	-21,67	46,31	46,69
DALS-ED	2	3	45	42	-33,33	7,14	51,14	54,55
FÄRGELANDA	4	1	24	34	300	-29,41	40,68	41,46
ALE	18	22	174	170	-18,18	2,35	48,88	38,99
LERUM	19	37	209	277	-48,65	-24,55	49,18	44,75
VÄRGÅRDA	2	14	62	70	-85,71	-11,43	44,6	44,87
BOLLEBYGD	7	8	58	58	-12,5	0	50,88	41,73
GRÄSTORP	8	11	67	62	-27,27	8,06	36,41	30,54
ESSUNGA	4	4	29	20	0	45	54,72	35,09
KARLSBORG	5	6	54	49	-16,67	10,2	54	43,75
GULLSPÅNG	3	1	25	33	200	-24,24	38,46	47,14
TRANEMO	9	11	59	67	-18,18	-11,94	42,14	39,41
BENGTSFORS	9	5	84	72	80	16,67	45,16	35,64
MELLERUD	12	10	63	78	20	-19,23	51,64	54,55
LILLA EDET	8	8	91	117	0	-22,22	47,15	45
MARK	58	53	421	442	9,43	-4,75	46,67	43,81
SVENLJUNGA	5	5	51	82	0	-37,8	39,23	42,93
HERRLJUNGA	4	4	37	51	0	-27,45	37,76	37,23
VARA	28	21	133	129	33,33	3,1	44,04	41,35
GÖTENE	8	6	73	82	33,33	-10,98	38,83	30,94
TIBRO	7	12	52	68	-41,67	-23,53	44,83	44,74
TÖREBODA	6	7	44	52	-14,29	-15,38	40,37	33,99
GÖTEBORG	622	945	6200	6118	-34,18	1,34	51,44	46,32
MÖLNDAL	158	237	1688	1599	-33,33	5,57	42,83	35,31
KUNGÄLV	78	81	546	543	-3,7	0,55	45,96	43,1
LYSEKIL	31	21	156	151	47,62	3,31	54,93	49,19
UDDEVALLA	72	51	555	565	41,18	-1,77	44,51	40,56
STRÖMSTAD	38	17	230	157	123,53	46,5	50,11	34,35
VÄNERSBORG	35	59	580	556	-40,68	4,32	58,12	55,21
TROLLHÄTTAN	95	81	778	1093	17,28	-28,82	51,63	46,31
ALINGSÅS	71	66	461	435	7,58	5,98	49,41	42,44
BORÅS	170	192	1343	1339	-11,46	0,3	44,78	37,82
ULRICEHAMN	27	26	230	239	3,85	-3,77	47,92	39,05
ÅMÅL	9	21	123	108	-57,14	13,89	54,42	42,35
MARIESTAD	18	32	267	259	-43,75	3,09	56,45	47,52
LIDKÖPING	50	66	407	492	-24,24	-17,28	47,11	44,93
SKARA	11	22	131	135	-50	-2,96	47,46	38,35
SKÖVDE	93	77	926	732	20,78	26,5	52,14	42,56
HJO	21	7	70	56	200	25	60,34	40,58
TIDAHOLM	2	7	38	60	-71,43	-36,67	43,18	45,11
FALKÖPING	35	29	250	271	20,69	-7,75	52,74	45,32
<u>Västra Götalands län</u>	<u>1994</u>	<u>2440</u>	<u>17989</u>	<u>18316</u>	<u>-18,28</u>	<u>-1,79</u>	<u>48,78</u>	<u>43</u>

Län/Kommun	SEPTEMBER		JANUARI-SEPTEMBER		Förändring i %		Miljöbilar i % av ack nyreg	
	2012	2011	2012	2011	SEPTEMBER	JAN-SEP	2012	2011
Värmlands län								
KIL	3	9	40	51	-66,67	-21,57	43,01	37,5
EDA	3	5	34	34	-40	0	37,78	33,66
TORSBY	17	20	74	73	-15	1,37	46,84	43,71
STORFORS	2	1	22	15	100	46,67	53,66	31,25
HAMMARÖ	29	27	164	173	7,41	-5,2	55,03	60,92
MUNKFORS	2	0	9	14		-35,71	34,62	51,85
FORSHAGA	2	9	46	59	-77,78	-22,03	53,49	51,75
GRUMS	5	3	44	47	66,67	-6,38	49,44	43,52
ÅRJÄNG	4	7	65	57	-42,86	14,04	45,77	38
SUNNE	17	22	100	101	-22,73	-0,99	48,78	50,75
KARLSTAD	148	130	1036	1137	13,85	-8,88	46,96	39,87
KRISTINEHAMN	28	36	255	228	-22,22	11,84	52,58	46,15
FILIPSTAD	11	8	55	47	37,5	17,02	56,7	45,19
HAGFORS	1	5	59	39	-80	51,28	53,15	36,11
ARVIKA	26	14	184	198	85,71	-7,07	41,53	41,95
SÄFFLE	12	13	100	89	-7,69	12,36	50	44,28
<u>Värmlands län</u>	<u>310</u>	<u>309</u>	<u>2287</u>	<u>2362</u>	<u>0,32</u>	<u>-3,18</u>	<u>47,95</u>	<u>42,44</u>
Örebro län								
LEKEBERG	5	6	32	51	-16,67	-37,25	45,07	59,3
LAXÅ	2	3	27	36	-33,33	-25	46,55	39,13
HALLSBERG	0	2	72	57	-100	26,32	51,8	35,4
DEGERFORS	4	9	74	67	-55,56	10,45	47,74	46,53
HÄLLEFORS	13	5	61	55	160	10,91	50	37,93
LJUSNARSBERG	1	2	17	19	-50	-10,53	39,53	38,78
ÖREBRO	187	209	1521	1406	-10,53	8,18	45,97	41,65
KUMLA	16	24	135	132	-33,33	2,27	53,57	47,65
ASKERSUND	2	5	50	56	-60	-10,71	44,64	42,42
KARLSKOGA	19	26	162	225	-26,92	-28	35,92	41,44
NORA	21	18	107	103	16,67	3,88	54,59	47,69
LINDESBERG	15	27	152	168	-44,44	-9,52	38,87	38,62
<u>Örebro län</u>	<u>285</u>	<u>336</u>	<u>2410</u>	<u>2375</u>	<u>-15,18</u>	<u>1,47</u>	<u>45,48</u>	<u>41,99</u>
Västmanlands län								
SKINNSKATTEBERG	0	1	14	23	-100	-39,13	33,33	36,51
SURAHAMMAR	7	12	47	48	-41,67	-2,08	47	35,56
KUNGSÖR	6	2	31	32	200	-3,13	39,24	40,51
HALLSTAHAMMAR	6	6	61	75	0	-18,67	42,07	37,69
NORBERG	1	3	15	19	-66,67	-21,05	32,61	26,39
VÄSTERÅS	172	256	1395	1473	-32,81	-5,3	43,15	41,82
SALA	10	16	93	136	-37,5	-31,62	43,46	45,79
FAGERSTA	5	13	128	94	-61,54	36,17	43,39	30,03
KÖPING	22	21	156	151	4,76	3,31	44,7	33,33
ARBOGA	2	8	36	52	-75	-30,77	42,86	50,49
<u>Västmanlands län</u>	<u>231</u>	<u>338</u>	<u>1976</u>	<u>2103</u>	<u>-31,66</u>	<u>-6,04</u>	<u>43,08</u>	<u>40,16</u>

Län/Kommun	SEPTEMBER		JANUARI-SEPTEMBER		Förändring i %		Miljöbilar i % av ack nyreg	
	2012	2011	2012	2011	SEPTEMBER	JAN-SEP	2012	2011
Dalarnas län								
VANSBRO	4	2	22	15	100	46,67	48,89	32,61
MALUNG	7	5	47	39	40	20,51	37,3	28,47
GAGNEF	10	11	61	68	-9,09	-10,29	44,53	47,22
LEKSAND	3	11	38	41	-72,73	-7,32	33,93	34,17
RÄTTVIK	5	16	28	44	-68,75	-36,36	25	35,2
ORSA	1	5	33	20	-80	65	41,77	40
ÄLVDALEN	0	0	5	8		-37,5	13,16	16,33
SMEDJEBACKEN	13	10	56	38	30	47,37	38,62	36,54
MORA	18	20	129	175	-10	-26,29	36,86	44,53
FALUN	42	63	429	451	-33,33	-4,88	42,6	40,09
BORLÄNGE	17	50	333	379	-66	-12,14	41,06	36,34
SÄTER	5	5	43	35	0	22,86	44,33	35,71
HEDEMORA	3	15	124	116	-80	6,9	46,97	36,94
AVESTA	39	26	226	203	50	11,33	36,57	27,21
LUDVIKA	19	29	195	224	-34,48	-12,95	35,58	36,13
<u>Dalarnas län</u>	<u>186</u>	<u>268</u>	<u>1769</u>	<u>1856</u>	<u>-30,6</u>	<u>-4,69</u>	<u>39,41</u>	<u>36,29</u>
Gävleborgs län								
OCKELBO	2	1	14	13	100	7,69	43,75	32,5
HOFORS	5	5	41	38	0	7,89	51,9	46,34
OVANÅKER	0	5	16	29	-100	-44,83	22,86	29,59
NORDANSTIG	3	5	20	23	-40	-13,04	30,77	37,1
LJUSDAL	11	28	111	124	-60,71	-10,48	36,16	29,88
GÄVLE	89	93	803	883	-4,3	-9,06	38,66	37,59
SANDVIKEN	43	26	333	302	65,38	10,26	50,92	40,98
SÖDERHAMN	11	17	94	98	-35,29	-4,08	38,06	39,68
BOLLNÄS	16	12	152	185	33,33	-17,84	35,68	38,78
HUDIKSVALL	31	31	269	284	0	-5,28	40,51	39,89
<u>Gävleborgs län</u>	<u>211</u>	<u>223</u>	<u>1853</u>	<u>1979</u>	<u>-5,38</u>	<u>-6,37</u>	<u>40,1</u>	<u>37,92</u>
Västernorrlands län								
ÄNGE	2	14	30	89	-85,71	-66,29	26,09	43,41
TIMRÅ	9	5	77	68	80	13,24	41,85	42,24
HÄRNÖSAND	13	16	105	180	-18,75	-41,67	42	47,62
SUNDSVALL	61	89	784	853	-31,46	-8,09	35,56	34,87
KRAMFORS	8	11	111	167	-27,27	-33,53	52,61	59,01
SOLLEFTEÅ	21	13	126	109	61,54	15,6	49,22	42,75
ÖRNSKÖLDSVIK	36	43	353	520	-16,28	-32,12	32,47	40,19
<u>Västernorrlands län</u>	<u>150</u>	<u>191</u>	<u>1586</u>	<u>1986</u>	<u>-21,47</u>	<u>-20,14</u>	<u>36,82</u>	<u>39,55</u>
Jämtlands län								
RAGUNDA	1	0	7	6		16,67	22,58	13,33
BRÄCKE	1	0	10	10		0	21,74	20,83
KROKOM	3	4	26	37	-25	-29,73	24,3	25,34
STRÖMSUND	2	12	46	73	-83,33	-36,99	19,66	24,25
ÅRE	1	3	16	20	-66,67	-20	16,33	18,52
BERG	0	1	6	7	-100	-14,29	16,67	20,59
HÄRJEDALEN	2	1	11	13	100	-15,38	19,3	17,57
ÖSTERSUND	35	49	400	383	-28,57	4,44	34,93	35,27
<u>Jämtlands län</u>	<u>45</u>	<u>70</u>	<u>522</u>	<u>549</u>	<u>-35,71</u>	<u>-4,92</u>	<u>29,76</u>	<u>29,8</u>

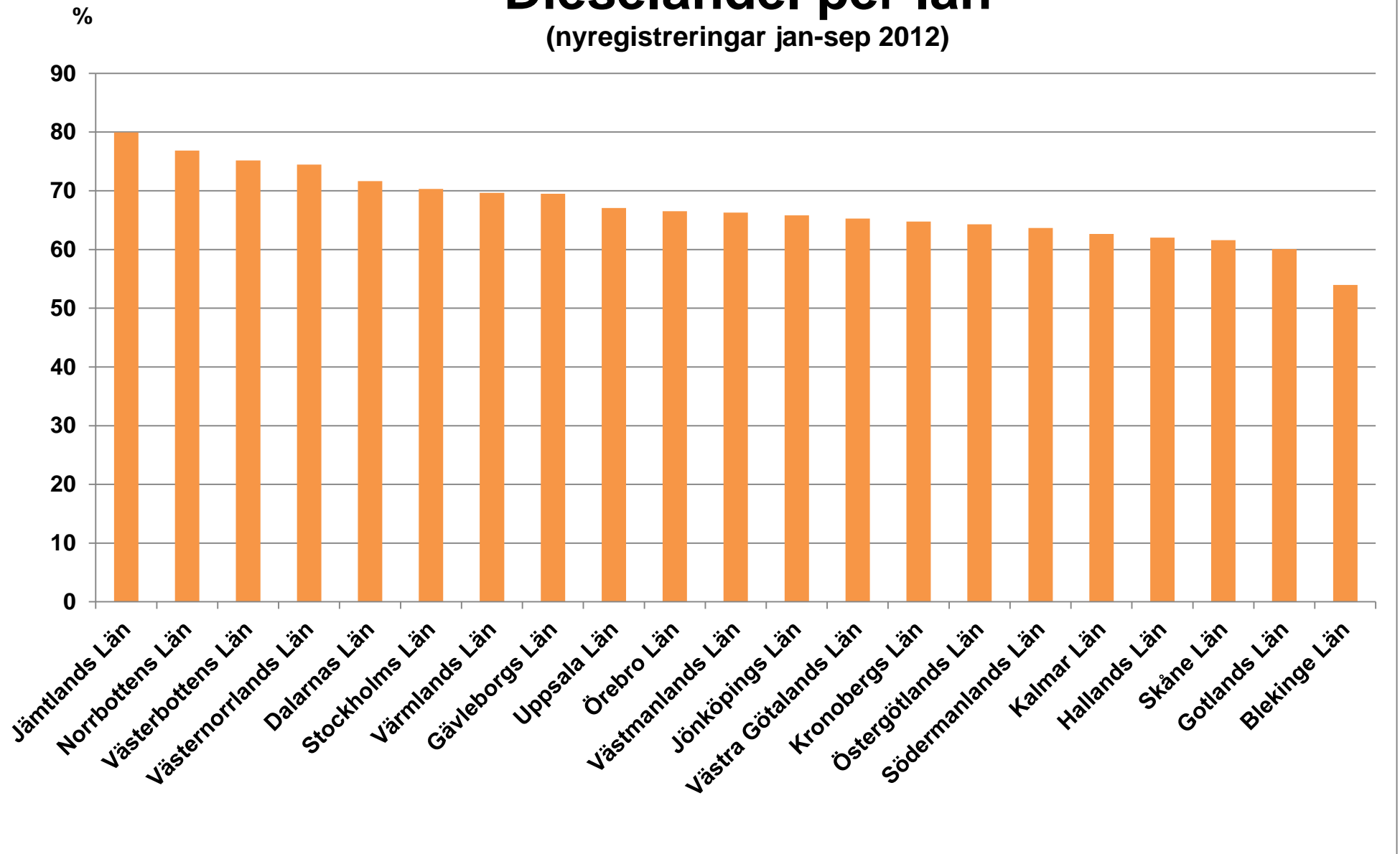
Län/Kommun	SEPTEMBER		JANUARI-SEPTEMBER		Förändring i %		Miljöbilar i % av ack nyreg	
	2012	2011	2012	2011	SEPTEMBER	JAN-SEP	2012	2011
Västerbottens län								
NORDMALING	3	3	25	42	0	-40,48	39,06	51,22
BJURHOLM	0	0	3	5		-40	16,67	31,25
VINDELN	4	2	19	14	100	35,71	33,93	30,43
ROBERTSFORS	3	4	17	24	-25	-29,17	41,46	38,1
NORSJÖ	1	3	5	17	-66,67	-70,59	20,83	51,52
MALÅ	0	2	6	13	-100	-53,85	22,22	44,83
STORUMAN	0	5	15	23	-100	-34,78	30,61	39,66
SORSELE	1	0	4	3		33,33	26,67	33,33
DOROTEA	0	0	2	7		-71,43	16,67	29,17
VÄNNÅS	4	3	22	26	33,33	-15,38	38,6	32,91
VILHELMINA	0	1	11	9	-100	22,22	31,43	32,14
ÅSELE	0	0	1	1		0	6,67	7,69
UMEÅ	92	144	862	985	-36,11	-12,49	40,11	38,52
LYCKSELE	3	8	16	29	-62,5	-44,83	40	30,85
SKELLEFTEÅ	36	60	368	403	-40	-8,68	32,17	34,56
<u>Västerbottens län</u>	<u>147</u>	<u>235</u>	<u>1376</u>	<u>1601</u>	<u>-37,45</u>	<u>-14,05</u>	<u>36,73</u>	<u>37,26</u>
Norrbottnens län								
ARVIDSJAUR	4	6	27	33	-33,33	-18,18	45,76	43,42
ARJEPLOG	0	0	5	4		25	22,73	18,18
JOKKMOKK	0	5	6	20	-100	-70	16,67	24,69
ÖVERKALIX	0	2	3	8	-100	-62,5	17,65	27,59
KALIX	3	6	66	57	-50	15,79	30,7	29,38
ÖVERTORNEÅ	0	0	15	13		15,38	35,71	35,14
PAJALA	3	1	36	7	200	414,29	53,73	20
GÄLLIVARE	2	4	46	57	-50	-19,3	28,4	26,76
ÄLVSBYN	3	1	20	11	200	81,82	37,04	18,97
LULEÅ	93	96	826	630	-3,13	31,11	41,8	35,61
PITEÅ	17	13	170	145	30,77	17,24	38,55	31,12
BODEN	21	9	155	114	133,33	35,96	51,16	44,53
HAPARANDA	2	3	21	34	-33,33	-38,24	33,87	40
KIRUNA	13	15	154	139	-13,33	10,79	35,81	35,01
<u>Norrbottnens län</u>	<u>161</u>	<u>161</u>	<u>1550</u>	<u>1272</u>	<u>0</u>	<u>21,86</u>	<u>39,89</u>	<u>34,21</u>
Hela Landet	<u>10257</u>	<u>11852</u>	<u>89947</u>	<u>89387</u>	<u>-13,46</u>	<u>0,63</u>	<u>44,17</u>	<u>39,28</u>

Nyregistrerade dieselbilar per län september 2012

	SEPTEMBER		JANUARI-SEPTEMBER		ANDEL I %, ACK		DIESELBILSANDEL I %, ACK	
	2012	2011	2012	2011	2012	2011	2012	2011
Stockholms Län	4346	4319	40061	36538	29,37%	26,35%	70,30%	62,19%
Uppsala Län	481	473	4167	3979	3,05%	2,87%	67,07%	61,26%
Södermanlands Län	310	396	2919	3375	2,14%	2,43%	63,66%	59,12%
Östergötlands Län	653	760	5429	5929	3,98%	4,28%	64,28%	61,14%
Jönköpings Län	573	646	5229	5762	3,83%	4,16%	65,80%	58,66%
Kronobergs Län	294	268	2520	2706	1,85%	1,95%	64,75%	57,80%
Kalmar Län	374	347	2775	2985	2,03%	2,15%	62,66%	59,98%
Gotlands Län	33	48	460	464	0,34%	0,33%	60,05%	56,45%
Blekinge Län	153	171	1275	1384	0,93%	1,00%	53,96%	50,11%
Skåne Län	1876	1939	16409	17244	12,03%	12,44%	61,61%	54,75%
Hallands Län	456	602	4369	4859	3,20%	3,50%	62,02%	60,04%
Västra Götalands Län	2497	3099	24065	25511	17,64%	18,40%	65,26%	59,88%
Värmlands Län	424	423	3322	3567	2,44%	2,57%	69,64%	64,10%
Örebro Län	404	413	3526	3624	2,58%	2,61%	66,54%	64,07%
Västmanlands Län	327	447	3041	3184	2,23%	2,30%	66,30%	60,81%
Dalarnas Län	336	449	3217	3466	2,36%	2,50%	71,66%	67,77%
Gävleborgs Län	343	343	3212	3330	2,35%	2,40%	69,51%	63,81%
Västernorrlands Län	359	353	3208	3417	2,35%	2,46%	74,47%	68,04%
Jämtlands Län	133	167	1402	1427	1,03%	1,03%	79,93%	77,47%
Västerbottens Län	282	338	2815	3095	2,06%	2,23%	75,15%	72,03%
Norrbottens Län	291	317	2986	2801	2,19%	2,02%	76,84%	75,34%
Totalt dieselbilar	14945	16318	136407	138647	100,00%	100,00%	66,98%	60,92%

Dieselandel per län

(nyregistreringar jan-sep 2012)



Nyregistrerade personbilar totalt per kommun september 2012

Län/Kommun	SEPTEMBER		JANUARI-SEPTEMBER		Förändring i %	
	2012	2011	2012	2011	SEPTEMBER	JAN-SEP
Stockholms län						
UPPLANDS-VÄSBY	179	124	1219	1072	44,35	13,71
VALLENTUNA	49	43	398	438	13,95	-9,13
ÖSTERÅKER	60	77	610	676	-22,08	-9,76
VÄRMDÖ	55	62	454	594	-11,29	-23,57
JÄRFÄLLA	88	95	799	977	-7,37	-18,22
EKERÖ	33	38	251	320	-13,16	-21,56
HUDDINGE	382	204	3350	2050	87,25	63,41
BOTKYRKA	85	89	762	917	-4,49	-16,9
SALEM	11	15	170	178	-26,67	-4,49
HANINGE	110	144	1174	1358	-23,61	-13,55
TYRESÖ	54	48	412	523	12,5	-21,22
UPPLANDS-BRO	115	28	342	308	310,71	11,04
NYKVARN	14	20	125	170	-30	-26,47
TÄBY	112	132	1013	1336	-15,15	-24,18
DANDERYD	149	78	1977	726	91,03	172,31
SOLLENTUNA	263	138	1865	1359	90,58	37,23
STOCKHOLM	3220	3859	27929	30193	-16,56	-7,5
SÖDERTÄLJE	146	186	1959	1895	-21,51	3,38
NACKA	293	332	3210	3276	-11,75	-2,01
SUNDBYBERG	64	79	629	684	-18,99	-8,04
SOLNA	386	940	5653	6764	-58,94	-16,43
LIDINGÖ	45	56	495	579	-19,64	-14,51
VAXHOLM	21	12	123	147	75	-16,33
NORRTÄLJE	126	143	1409	1376	-11,89	2,4
SIGTUNA	40	48	434	531	-16,67	-18,27
NYNÄSHAMN	18	28	221	302	-35,71	-26,82
<u>Stockholms län</u>	<u>6118</u>	<u>7018</u>	<u>56983</u>	<u>58749</u>	<u>-12,82</u>	<u>-3,01</u>
Uppsala län						
HÅBO	26	29	269	326	-10,34	-17,48
ÄLVKARLEBY	6	5	82	70	20	17,14
KNIVSTA	17	26	204	230	-34,62	-11,3
HEBY	14	18	135	145	-22,22	-6,9
TIERP	10	20	116	188	-50	-38,3
UPPSALA	459	483	3983	3970	-4,97	0,33
ENKÖPING	124	158	1134	1235	-21,52	-8,18
ÖSTHAMMAR	24	50	290	331	-52	-12,39
<u>Uppsala län</u>	<u>680</u>	<u>789</u>	<u>6213</u>	<u>6495</u>	<u>-13,81</u>	<u>-4,34</u>

Län/Kommun	SEPTEMBER		JANUARI-SEPTEMBER		Förändring i %	
	2012	2011	2012	2011	SEPTEMBER	JAN-SEP
Södermanlands län						
VINGÅKER	6	9	92	108	-33,33	-14,81
GNESTA	6	8	97	131	-25	-25,95
NYKÖPING	148	198	1261	1518	-25,25	-16,93
OXELÖSUND	10	14	105	119	-28,57	-11,76
FLEN	17	27	166	199	-37,04	-16,58
KATRINEHOLM	73	104	573	760	-29,81	-24,61
ESKILSTUNA	177	200	1557	1994	-11,5	-21,92
STRÄNGNÄS	52	85	563	705	-38,82	-20,14
TROSA	15	16	171	175	-6,25	-2,29
<u>Södermanlands län</u>	<u>504</u>	<u>661</u>	<u>4585</u>	<u>5709</u>	<u>-23,75</u>	<u>-19,69</u>
Östergötlands län						
ÖDESHÖG	3	5	41	50	-40	-18
YDRE	4	8	37	51	-50	-27,45
KINDA	29	25	209	273	16	-23,44
BOXHOLM	6	5	50	70	20	-28,57
ÅTVIDABERG	13	23	113	157	-43,48	-28,03
FINSPÅNG	25	42	250	276	-40,48	-9,42
VALDEMARSVIK	2	17	65	87	-88,24	-25,29
LINKÖPING	464	541	3731	4076	-14,23	-8,46
NORRKÖPING	302	329	2490	2791	-8,21	-10,78
SÖDERKÖPING	18	19	154	201	-5,26	-23,38
MOTALA	75	132	740	1023	-43,18	-27,66
VADSTENA	13	21	127	150	-38,1	-15,33
MJÖLBY	57	59	439	492	-3,39	-10,77
<u>Östergötlands län</u>	<u>1011</u>	<u>1226</u>	<u>8446</u>	<u>9697</u>	<u>-17,54</u>	<u>-12,9</u>
Jönköpings län						
ANEBY	6	6	49	47	0	4,26
GNOSJÖ	13	18	158	161	-27,78	-1,86
MULLSJÖ	4	3	40	77	33,33	-48,05
HABO	38	30	248	277	26,67	-10,47
GISLAVED	40	80	436	597	-50	-26,97
VAGGERYD	4	15	90	106	-73,33	-15,09
JÖNKÖPING	438	457	3904	4879	-4,16	-19,98
NÄSSJÖ	38	71	612	700	-46,48	-12,57
VÄRNAMO	143	219	1342	1623	-34,7	-17,31
SÄVSJÖ	9	12	90	102	-25	-11,76
VETLANDA	71	58	516	562	22,41	-8,19
EKSJÖ	12	34	178	264	-64,71	-32,58
TRANÅS	29	64	284	428	-54,69	-33,64
<u>Jönköpings län</u>	<u>845</u>	<u>1067</u>	<u>7947</u>	<u>9823</u>	<u>-20,81</u>	<u>-19,1</u>

Län/Kommun	SEPTEMBER		JANUARI-SEPTEMBER		Förändring i %	
	2012	2011	2012	2011	SEPTEMBER	JAN-SEP
Kronobergs län						
UPPVIDINGE	4	11	90	121	-63,64	-25,62
LESSEBO	11	10	88	140	10	-37,14
TINGSRYD	15	15	134	207	0	-35,27
ALVESTA	16	41	214	285	-60,98	-24,91
ÄLMHULT	24	17	247	250	41,18	-1,2
MARKARYD	15	26	124	186	-42,31	-33,33
VÄXJÖ	310	261	2296	2809	18,77	-18,26
LJUNGBY	65	66	699	684	-1,52	2,19
<u>Kronobergs län</u>	<u>460</u>	<u>447</u>	<u>3892</u>	<u>4682</u>	<u>2,91</u>	<u>-16,87</u>
Kalmar län						
HÖGSBY	3	7	38	54	-57,14	-29,63
TORSÅS	7	13	56	104	-46,15	-46,15
MÖRBYLÅNGA	17	25	164	188	-32	-12,77
HULTSFRED	10	27	118	174	-62,96	-32,18
MÖNSTERÅS	20	18	124	175	11,11	-29,14
EMMABODA	10	12	102	85	-16,67	20
KALMAR	219	237	1768	1793	-7,59	-1,39
NYBRO	31	21	186	208	47,62	-10,58
OSKARSHAMN	57	66	468	689	-13,64	-32,08
VÄSTERVIK	60	53	568	646	13,21	-12,07
VIMMERBY	99	100	734	723	-1	1,52
BORGHOLM	11	13	103	138	-15,38	-25,36
<u>Kalmar län</u>	<u>544</u>	<u>592</u>	<u>4429</u>	<u>4977</u>	<u>-8,11</u>	<u>-11,01</u>
Gotlands län						
GOTLAND	61	78	766	822	-21,79	-6,81
<u>Gotlands län</u>	<u>61</u>	<u>78</u>	<u>766</u>	<u>822</u>	<u>-21,79</u>	<u>-6,81</u>
Blekinge län						
OLOFSTRÖM	21	22	181	232	-4,55	-21,98
KARLSKRONA	103	122	1037	1188	-15,57	-12,71
RONNEBY	16	25	210	264	-36	-20,45
KARLSHAMN	99	102	743	851	-2,94	-12,69
SÖLVESBORG	19	31	192	227	-38,71	-15,42
<u>Blekinge län</u>	<u>258</u>	<u>302</u>	<u>2363</u>	<u>2762</u>	<u>-14,57</u>	<u>-14,45</u>
Skåne län						
SVALÖV	6	15	97	139	-60	-30,22
STAFFANSTORP	25	23	245	327	8,7	-25,08
BURLÖV	21	26	224	235	-19,23	-4,68
VELLINGE	45	64	485	638	-29,69	-23,98
ÖSTRA GÖINGE	17	19	146	177	-10,53	-17,51

Län/Kommun	SEPTEMBER		JANUARI-SEPTEMBER		Förändring i %	
	2012	2011	2012	2011	SEPTEMBER	JAN-SEP
ÖRKELLJUNGA	17	20	141	163	-15	-13,5
BJUV	15	21	249	298	-28,57	-16,44
KÄVLINGE	25	51	269	400	-50,98	-32,75
LOMMA	30	37	237	364	-18,92	-34,89
SVEDALA	26	47	263	319	-44,68	-17,55
SKURUP	21	25	190	258	-16	-26,36
SJÖBO	31	37	227	266	-16,22	-14,66
HÖRBY	21	23	233	364	-8,7	-35,99
HÖÖR	21	29	200	238	-27,59	-15,97
TOMELILLA	58	79	579	638	-26,58	-9,25
BROMÖLLA	9	10	85	111	-10	-23,42
OSBY	5	19	111	161	-73,68	-31,06
PERSTORP	9	13	52	61	-30,77	-14,75
KLIPPAN	12	21	164	167	-42,86	-1,8
ÅSTORP	13	17	171	201	-23,53	-14,93
BÅSTAD	19	31	193	265	-38,71	-27,17
MALMÖ	1037	1081	8286	9660	-4,07	-14,22
LUND	356	482	3733	3942	-26,14	-5,3
LANDSKRONA	28	47	296	445	-40,43	-33,48
HELSINGBORG	364	532	3360	4024	-31,58	-16,5
HÖGANÄS	24	47	289	427	-48,94	-32,32
ESLÖV	15	38	341	406	-60,53	-16,01
YSTAD	73	103	589	765	-29,13	-23,01
TRELLEBORG	56	57	515	635	-1,75	-18,9
KRISTIANSTAD	230	288	1982	2293	-20,14	-13,56
SIMRISHAMN	24	39	357	490	-38,46	-27,14
ÄNGELHOLM	149	195	1502	1703	-23,59	-11,8
HÄSSLEHOLM	108	142	824	918	-23,94	-10,24
<u>Skåne län</u>	<u>2910</u>	<u>3678</u>	<u>26635</u>	<u>31498</u>	<u>-20,88</u>	<u>-15,44</u>
Hallands län						
HYLTE	13	10	140	129	30	8,53
HALMSTAD	256	375	2614	3078	-31,73	-15,07
LAHOLM	14	46	292	395	-69,57	-26,08
FALKENBERG	48	70	507	651	-31,43	-22,12
VARBERG	165	192	1583	1678	-14,06	-5,66
KUNGSBACKA	202	301	1909	2162	-32,89	-11,7
<u>Hallands län</u>	<u>698</u>	<u>994</u>	<u>7045</u>	<u>8093</u>	<u>-29,78</u>	<u>-12,95</u>
Västra Götalands län						
HÄRRYDA	47	68	482	591	-30,88	-18,44
PARTILLE	48	59	453	592	-18,64	-23,48
ÖCKERÖ	18	11	132	176	63,64	-25
STENUNGSUND	46	53	463	532	-13,21	-12,97

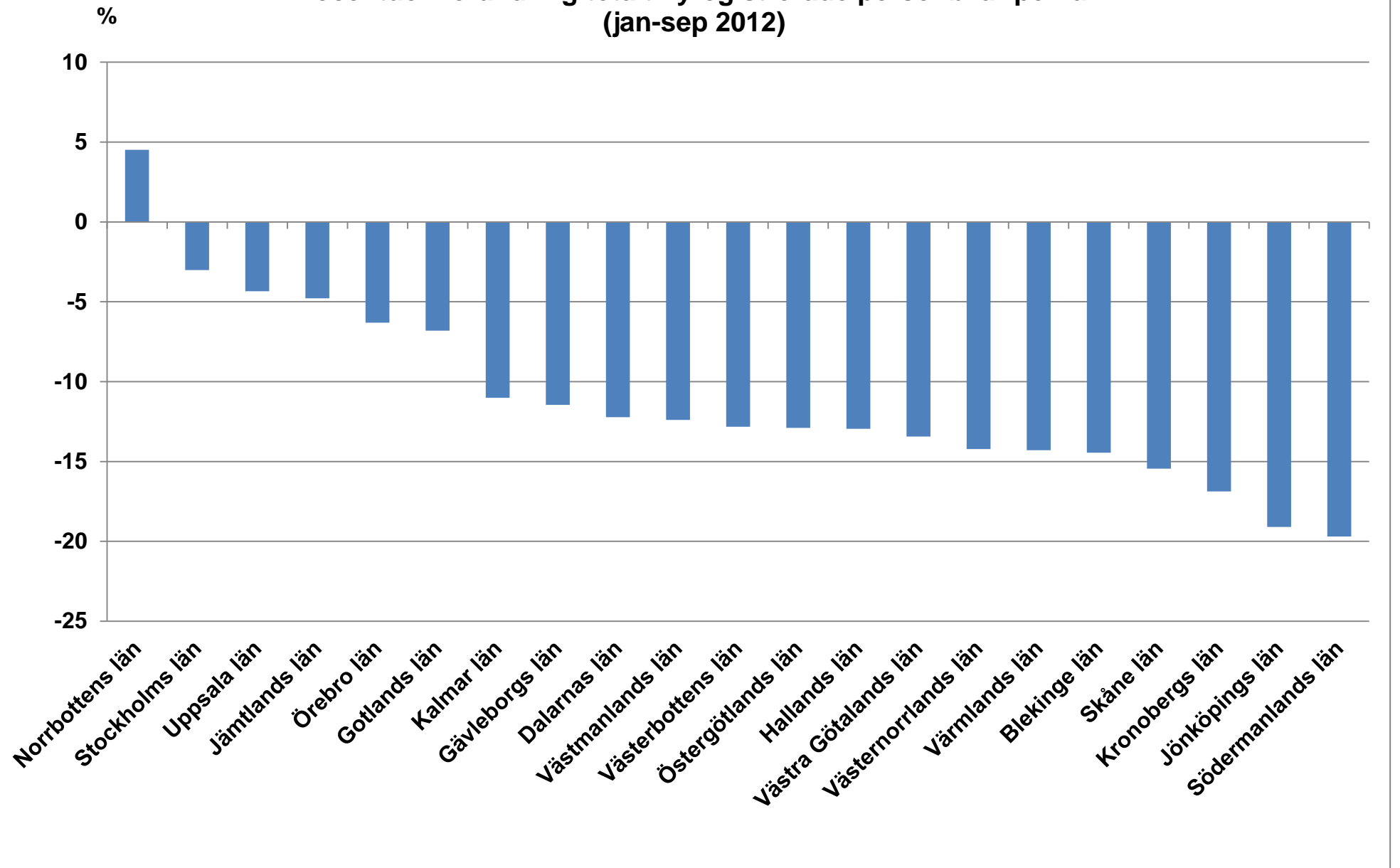
Län/Kommun	SEPTEMBER		JANUARI-SEPTEMBER		Förändring i %	
	2012	2011	2012	2011	SEPTEMBER	JAN-SEP
TJÖRN	20	25	194	296	-20	-34,46
ORUST	22	28	216	263	-21,43	-17,87
SOTENÄS	18	23	159	208	-21,74	-23,56
MUNKEDAL	8	29	123	206	-72,41	-40,29
TANUM	25	20	203	257	25	-21,01
DALS-ED	6	7	88	77	-14,29	14,29
FÄRGELANDA	4	3	59	82	33,33	-28,05
ALE	35	57	356	436	-38,6	-18,35
LERUM	42	70	425	619	-40	-31,34
VÄRGÅRDA	8	20	139	156	-60	-10,9
BOLLEBYGD	14	16	114	139	-12,5	-17,99
GRÄSTORP	23	22	184	203	4,55	-9,36
ESSUNGA	4	8	53	57	-50	-7,02
KARLSBORG	6	12	100	112	-50	-10,71
GULLSPÅNG	7	4	65	70	75	-7,14
TRANEMO	17	21	140	170	-19,05	-17,65
BENGTSFORS	15	27	186	202	-44,44	-7,92
MELLERUD	20	21	122	143	-4,76	-14,69
LILLA EDET	23	18	193	260	27,78	-25,77
MARK	112	122	902	1009	-8,2	-10,6
SVENLJUNGA	13	15	130	191	-13,33	-31,94
HERRLJUNGA	8	11	98	137	-27,27	-28,47
VARA	43	38	302	312	13,16	-3,21
GÖTENE	19	31	188	265	-38,71	-29,06
TIBRO	11	22	116	152	-50	-23,68
TÖREBODA	12	14	109	153	-14,29	-28,76
GÖTEBORG	1143	1597	12054	13208	-28,43	-8,74
MÖLNDAL	410	553	3941	4529	-25,86	-12,98
KUNGÄLV	147	144	1188	1260	2,08	-5,71
LYSEKIL	48	39	284	307	23,08	-7,49
UDDEVALLA	140	146	1247	1393	-4,11	-10,48
STRÖMSTAD	60	48	459	457	25	0,44
VÄNERSBORG	66	117	998	1007	-43,59	-0,89
TROLLHÄTTAN	173	179	1507	2360	-3,35	-36,14
ALINGSÅS	124	132	933	1025	-6,06	-8,98
BORÅS	311	420	2999	3540	-25,95	-15,28
ULRICEHAMN	48	60	480	612	-20	-21,57
ÅMÅL	15	50	226	255	-70	-11,37
MARIESTAD	30	61	473	545	-50,82	-13,21
LIDKÖPING	81	132	864	1095	-38,64	-21,1
SKARA	26	48	276	352	-45,83	-21,59
SKÖVDE	199	187	1776	1720	6,42	3,26
HJO	25	19	116	138	31,58	-15,94
TIDAHOLM	6	16	88	133	-62,5	-33,83
FALKÖPING	55	62	474	598	-11,29	-20,74
<u>Västra Götalands län</u>	<u>3801</u>	<u>4885</u>	<u>36877</u>	<u>42600</u>	<u>-22,19</u>	<u>-13,43</u>

Län/Kommun	SEPTEMBER		JANUARI-SEPTEMBER		Förändring i %	
	2012	2011	2012	2011	SEPTEMBER	JAN-SEP
Värmlands län						
KIL	8	21	93	136	-61,9	-31,62
EDA	9	11	90	101	-18,18	-10,89
TORSBY	27	28	158	167	-3,57	-5,39
STORFORS	4	8	41	48	-50	-14,58
HAMMARÖ	37	44	298	284	-15,91	4,93
MUNKFORS	3	3	26	27	0	-3,7
FORSHAGA	3	15	86	114	-80	-24,56
GRUMS	10	8	89	108	25	-17,59
ÅRJÄNG	15	17	142	150	-11,76	-5,33
SUNNE	33	32	205	199	3,13	3,02
KARLSTAD	277	295	2206	2852	-6,1	-22,65
KRISTINEHAMN	66	62	485	494	6,45	-1,82
FILIPSTAD	15	10	97	104	50	-6,73
HAGFORS	10	10	111	108	0	2,78
ARVIKA	54	41	443	472	31,71	-6,14
SÄFFLE	19	28	200	201	-32,14	-0,5
<u>Värmlands län</u>	<u>590</u>	<u>633</u>	<u>4770</u>	<u>5565</u>	<u>-6,79</u>	<u>-14,29</u>
Örebro län						
LEKEBERG	10	7	71	86	42,86	-17,44
LAXÅ	4	6	58	92	-33,33	-36,96
HALLSBERG	6	13	139	161	-53,85	-13,66
DEGERFORS	10	18	155	144	-44,44	7,64
HÄLLEFORS	16	16	122	145	0	-15,86
LJUSNARSBERG	1	4	43	49	-75	-12,24
ÖREBRO	376	433	3309	3376	-13,16	-1,98
KUMLA	27	43	252	277	-37,21	-9,03
ASKERSUND	4	15	112	132	-73,33	-15,15
KARLSKOGA	49	57	451	543	-14,04	-16,94
NORA	33	31	196	216	6,45	-9,26
LINDESBERG	28	51	391	435	-45,1	-10,11
<u>Örebro län</u>	<u>564</u>	<u>694</u>	<u>5299</u>	<u>5656</u>	<u>-18,73</u>	<u>-6,31</u>
Västmanlands län						
SKINNSKATTEBERG	2	8	42	63	-75	-33,33
SURAHAMMAR	12	22	100	135	-45,45	-25,93
KUNGSÖR	9	6	79	79	50	0
HALLSTAHAMMAR	13	22	145	199	-40,91	-27,14
NORBERG	3	11	46	72	-72,73	-36,11
VÄSTERÅS	346	492	3233	3522	-29,67	-8,21
SALA	26	37	214	297	-29,73	-27,95
FAGERSTA	22	32	295	313	-31,25	-5,75
KÖPING	47	68	349	453	-30,88	-22,96
ARBOGA	7	14	84	103	-50	-18,45
<u>Västmanlands län</u>	<u>487</u>	<u>712</u>	<u>4587</u>	<u>5236</u>	<u>-31,6</u>	<u>-12,39</u>

Län/Kommun	SEPTEMBER		JANUARI-SEPTEMBER		Förändring i %	
	2012	2011	2012	2011	SEPTEMBER	JAN-SEP
Dalarnas län						
VANSBRO	4	3	45	46	33,33	-2,17
MALUNG	13	18	126	137	-27,78	-8,03
GAGNEF	22	23	137	144	-4,35	-4,86
LEKSAND	13	21	112	120	-38,1	-6,67
RÄTTVIK	15	30	112	125	-50	-10,4
ORSA	11	9	79	50	22,22	58
ÄLVDALEN	4	3	38	49	33,33	-22,45
SMEDJEBACKEN	20	17	145	104	17,65	39,42
MORA	39	39	350	393	0	-10,94
FALUN	105	132	1007	1125	-20,45	-10,49
BORLÄNGE	70	130	811	1043	-46,15	-22,24
SÄTER	8	14	97	98	-42,86	-1,02
HEDEMORA	20	37	264	314	-45,95	-15,92
AVESTA	76	88	618	746	-13,64	-17,16
LUDVIKA	63	67	548	620	-5,97	-11,61
<u>Dalarnas län</u>	<u>483</u>	<u>631</u>	<u>4489</u>	<u>5114</u>	<u>-23,45</u>	<u>-12,22</u>
Gävleborgs län						
OCKELBO	3	4	32	40	-25	-20
HOFORS	8	10	79	82	-20	-3,66
OVANÅKER	4	13	70	98	-69,23	-28,57
NORDANSTIG	4	6	65	62	-33,33	4,84
LJUSDAL	36	52	307	415	-30,77	-26,02
GÄVLE	212	252	2077	2349	-15,87	-11,58
SANDVIKEN	66	58	654	737	13,79	-11,26
SÖDERHAMN	26	34	247	247	-23,53	0
BOLLNÄS	53	41	426	477	29,27	-10,69
HUDIKSVALL	80	77	664	712	3,9	-6,74
<u>Gävleborgs län</u>	<u>492</u>	<u>547</u>	<u>4621</u>	<u>5219</u>	<u>-10,05</u>	<u>-11,46</u>
Västernorrlands län						
ÄNGE	6	33	115	205	-81,82	-43,9
TIMRÅ	18	12	184	161	50	14,29
HÄRNÖSAND	35	41	250	378	-14,63	-33,86
SUNDSVALL	256	263	2205	2446	-2,66	-9,85
KRAMFORS	21	23	211	283	-8,7	-25,44
SOLLEFTEÅ	40	28	256	255	42,86	0,39
ÖRNSKÖLDSVIK	107	135	1087	1294	-20,74	-16
<u>Västernorrlands län</u>	<u>483</u>	<u>535</u>	<u>4308</u>	<u>5022</u>	<u>-9,72</u>	<u>-14,22</u>
Jämtlands län						
RAGUNDA	4	2	31	45	100	-31,11
BRÄCKE	3	5	46	48	-40	-4,17
KROKOM	16	10	107	146	60	-26,71
STRÖMSUND	20	42	234	301	-52,38	-22,26
ÅRE	5	6	98	108	-16,67	-9,26
BERG	2	2	36	34	0	5,88
HÄRJEDALEN	7	9	57	74	-22,22	-22,97
ÖSTERSUND	107	138	1145	1086	-22,46	5,43
<u>Jämtlands län</u>	<u>164</u>	<u>214</u>	<u>1754</u>	<u>1842</u>	<u>-23,36</u>	<u>-4,78</u>

Län/Kommun	SEPTEMBER		JANUARI-SEPTEMBER		Förändring i %	
	2012	2011	2012	2011	SEPTEMBER	JAN-SEP
Västerbottens län						
NORDMALING	6	6	64	82	0	-21,95
BJURHOLM	1	1	18	16	0	12,5
VINDELN	10	5	56	46	100	21,74
ROBERTSFORS	5	7	41	63	-28,57	-34,92
NORSJÖ	1	6	24	33	-83,33	-27,27
MALÅ	2	2	27	29	0	-6,9
STORUMAN	4	7	49	58	-42,86	-15,52
SORSELE	1	0	15	9		66,67
DOROTEA	0	1	12	24	-100	-50
VÄNNÄS	7	6	57	79	16,67	-27,85
VILHELMINA	2	3	35	28	-33,33	25
ÅSELE	1	3	15	13	-66,67	15,38
UMEÅ	211	291	2149	2557	-27,49	-15,96
LYCKSELE	7	13	40	94	-46,15	-57,45
SKELLEFTEÅ	114	128	1144	1166	-10,94	-1,89
<u>Västerbottens län</u>	<u>372</u>	<u>479</u>	<u>3746</u>	<u>4297</u>	<u>-22,34</u>	<u>-12,82</u>
Norrbottens län						
ARVIDSJAUR	9	12	59	76	-25	-22,37
ARJEPLOG	0	2	22	22	-100	0
JOKKMOKK	4	12	36	81	-66,67	-55,56
ÖVERKALIX	2	5	17	29	-60	-41,38
KALIX	13	23	215	194	-43,48	10,82
ÖVERTORNEÅ	2	4	42	37	-50	13,51
PAJALA	8	3	67	35	166,67	91,43
GÄLLIVARE	13	17	162	213	-23,53	-23,94
ÄLVSBY	8	7	54	58	14,29	-6,9
LULEÅ	210	229	1976	1769	-8,3	11,7
PITEÅ	42	34	441	466	23,53	-5,36
BODEN	40	23	303	256	73,91	18,36
HAPARANDA	11	6	62	85	83,33	-27,06
KIRUNA	44	44	430	397	0	8,31
<u>Norrbottens län</u>	<u>406</u>	<u>421</u>	<u>3886</u>	<u>3718</u>	<u>-3,56</u>	<u>4,52</u>
<u>Hela Landet</u>	<u>21931</u>	<u>26603</u>	<u>203641</u>	<u>227576</u>	<u>-17,56</u>	<u>-10,52</u>

Procentuell förändring totalt nyregistrerade personbilar per län (jan-sep 2012)



Kommuner med flest nyregistrerade personbilar (jan-sep 2012)

