



# Roadmap:Sweden



VATTENFALL



ABB



VOLVO SIEMENS



BOSCH

postnord

blue institute

For a better world. [blueinstitute.com](http://blueinstitute.com)

En färdplan för att främja elfordon i Sverige, nå klimatmålen och samtidigt stärka den svenska konkurrenskraften

# STARKT ENGAGEMANG

Över 80 organisationer och 200 personer har varit involverade

AB Storstockholms lokaltrafik	Ericsson	Logica	SP
AB Volvo	ETC	Malmeken	Stockholms Stad
ABB	Europark	Malmö stad	Sundbybergs kommun
ALD Automotive	Fortum	Miljöfordon Syd	Sunfleet
Alelion	Garo	Mitsubishi motors	SUST
Autoliv	GKN Driveline	Move About	SWECO
Bil Sweden	Greencharge	NCC	Swedavia
Bilprovningen	Gröna Bilister	NEVS	Svensk Energi
Blekinge Tekniska Högskola	Göteborgs energi	Nissan	Taxi 020
Blue Institute	Handelshögskolan i Stockholm	Nobina	Test Site Sweden
Bosch	Hertz	OKQ8	Toyota Materials Handling BT
Business Region Göteborg	HRM Engineering	Park & Charge	Trafikverket
Chargestorm	IBM	PostNord	Uppsalahem
Derome	ICA	Power Circle	Vattenfall
Easycharge	IKEA	Profu	Vicura
Elbil 2020	Innovatum Teknikpark	Q-Park AB	Viktoriainstitutet
Elbil Sverige	JM Bygg	Renault	VINNOVA
Elforsk	Jämtkraft	SAFER	Volvo Cars
Elways	KTH	Schneider Electric	Västra Götalandsregionen
Energimyndigheten	LeasePlan	Solelia Greentech	Öresundskraft

## STORT INTRESSE FÖR HUR MARKNADEN UTVECKLAS

# UTMÄRKTA FÖRUTSÄTTNINGAR

---

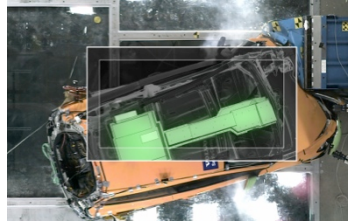
- **Världsledande industriell förmåga**
- **Avancerat användarbeteende & miljöengagemang**
- **Ren elproduktion**
- **Jobba 'över gränserna'**

---

**SVERIGE HAR MÖJLIGHET ATT LIGGA I FRAMKANT**

# VÄRLDSLEDANDE INDUSTRIELL FÖRMÅGA

SVENSK INDUSTRI STARKT I ALLA DELAR SOM BEHÖVS I SYSTEMET



UTVECKLING, TILLVERKNING, SYSSELSÄTTNING, EXPORT

# ELEKTRIFIERING EN MÖJLIGHET FÖR SVERIGE

## DÄRFÖR INVESTERAR INDUSTRI

---



---

**MEN MARKNADEN BYGGER INTE SIG SJÄLV**

# TRE CENTRALA REKOMMENDATIONER

---

1. REGERINGEN BÖR TILLSÄTTA EN **NATIONELL SAMORDNING** SOM SKAPAR FÖRUTSÄTTNINGAR FÖR INTRODUKTION AV ELFORDON
2. KRAFTSAMLA FÖR ATT **SKAPA FOKUSERADE, SEKTORSÖVERGRIPANDE DEMONSTRATIONSMILJÖER**
3. STIMULERA **KUNDEFTERFRÅGAN** GENOM KONKRETA SATSNINGAR OCH KOSTNADSEFFEKTIVA ÅTGÄRDER



	Nu - 2015 Lägg grunden	2016 - 2020 Bygg marknaden	2021 - 2030 Växla upp
MARKNAD	<p>Stärk förutsättningarna genom demonstration och kompetensstärkande insatser. Fokusera på kostnadseffektiva bekvämlighetsförmåner samt undanröjning av marknadshinder.</p> <p>Arbeta med innovationsupphandling för att få ut elfordon på marknaden</p> <p>Satsa på växande bilpooler genom sänkt moms (lika som för tåg, buss och taxi), slopade trängselkatter samt bekvämlighetsförmåner på bilpoolsbilar</p> <p>Investera i information och demonstration som ökar användaracceptansen samt forskning om kundkrav, användning av elfordon och av laddinfrastruktur</p> <p>Säkerställ testsites, tillgång till miljöer där utveckling kan bedrivas</p>	<p>Bygg ut infrastrukturen med investeringar och lagkrav. Elfordonens höga energieffektivitet samt behovet av teknikstöd beaktas särskilt vid fordonsbeskattning</p> <p>Offentlig upphandling styrs mot elfordon</p> <p>Inför zoner i tätorter där godstransporter under vissa tider på dygnet (t.ex. nattetid) tillåts pga eldrift</p>	<p>Kostnadseffektiva incitament driver marknaden. Avgasfria miljözoner i stadskärnor införs. Tunga gods- och persontransporter elektrifieras.</p> <p>Etablera avgasfria miljözoner där enbart eldrift är tillåten (för personbilar, bussar och lastbilar) i stadskärnor</p>
FORDON	<p>Satsa på FoU för att optimera systemintegration i fordon</p> <p>Prioritera kostnadseffektiva bekvämlighetsförmåner som differentierar elfordon (tillgång till körfält, parkering, trängselavgifter)</p> <p>Etablera principen att förmåner följer fordonet</p> <p>Pilotdemonstration av el- och laddhybridbussar</p>	<p>Fordonsbeskattning och styrmedel utformas för att premiera både låga utsläpp och hög energieffektivitet</p> <p>Indexera vägtullar enligt fordonens utsläpp</p> <p>Säkerställ nedsättningsmöjligheterna av förmånsskatten</p> <p>Etablera rutt- och flottdemonstration av el- och laddhybridbussar</p>	<p>Bibehåll incitament som säkerställer tilltagande marknadsvolymer</p> <p>Långtgående elektrifiering av stadsbussnät</p>
INFRA-STRUKTUR	<p>Säkerställ att laddning av elfordon i fastigheter inte belastar energideklarationen</p> <p>Information och förenkling för mark- och fastighetsägare</p> <p>Satsa på fastighetsägares infrastrukturutbyggnad genom avdrag för installationer</p> <p>Etablera synliga laddningsmöjligheter i storstäder och längs med motorvägarna</p> <p>Driv standardisering av laddning och kommunikation</p>	<p>Inför lagkrav/byggnormer som medger kostnadseffektiv tillgång till laddinfrastruktur</p> <p>Säkerställ interoperabilitet i laddinfrastrukturen för att stärka användarnytan och tjänsteutveckling</p> <p>Demonstrera totallösning för elväg på allmän väg</p>	<p>Elektrifierade transportkorridorer för tung trafik anläggs som ett komplement till järnväg</p>

# 1. REGERINGEN BÖR TILLSÄTTA EN NATIONELL SAMORDNING SOM SKAPAR FÖRUTSÄTTNINGAR FÖR INTRODUKTION AV ELFORDON

---

Genom samordning ökar nyttan av investerade resurser och av de erfarenheter som uppstår. Risken för fragmentering och för nationella eller kommunala särlosningar minskar. Samordningen baseras på att regeringen och industrin har en [gemensam avsiktsförklaring](#) för att blir världsledande inom tillverkning och användning av elfordon. Samordningen bör verka för att:

- [Förankra målbilder](#) i olika samhällsinstanser, hos allmänheten och inom akademien
- Aktivt verka för att [undanröja marknadshinder](#)
- Verka för [standardisering](#) nationellt samt vara pådrivande i internationella standardiseringsprocesser
- Vara en central punkt för [informations- och kunskapsspridning](#).



## 2. KRAFTSAMLA FÖR ATT SKAPA FOKUSERADE, SEKTORSÖVERGRIPANDE DEMONSTRATIONSMILJÖER I LANDET

---

Det finns redan många initiativ och program i Sverige - [utmaningen är att koppla ihop dem](#). Vi behöver systemdemonstrationer som integrerar olika fordonstyper, tillämpningsområden och användare – elbilar, citydistribution, el- och laddhybridbussar, bilpooler, snabbladdning och arbetsplatsparkering – snarare än snävt inriktade program.

Därför behövs en fokuserad satsning på [”elektrifieringsnav”](#) där aktörer samlas över branschgränser och användare från olika samhällsområden.

---

## FÄRDPLANENS CENTRALA REKOMENDATIONER 2/3

### 3. STIMULERA KUNDEFTERFRÅGAN GENOM KONKRETA SATSNINGAR OCH KOSTNADSEFFEKTIVA ÅTGÄRDER

---

Färdplanen föreslår 26 åtgärder som adresserar de utmaningar och möjligheter som finns. Det handlar om att med små medel bygga intresse och [stimulera efterfrågan](#), om att skapa en trygghet genom tydlighet och långsiktighet som marknaden kan byggas på.

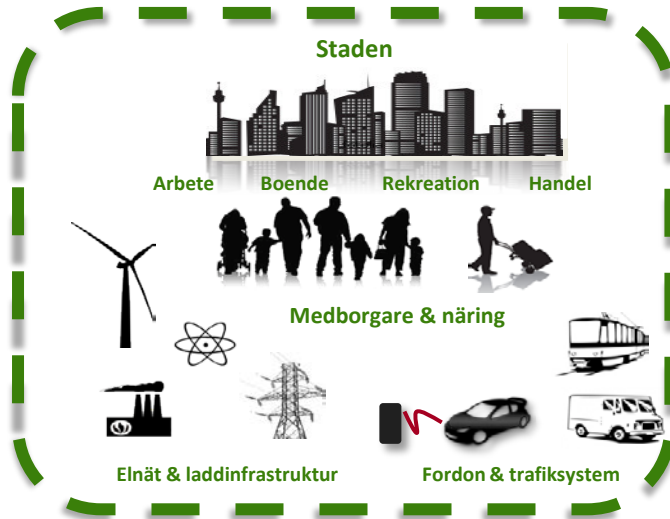
Satsningarna bör utformas på ett sätt som gynnar [kompetensutvecklingen](#) i Sverige och vår internationella konkurrenskraft.

---

**FÄRDPLANENS CENTRALA REKOMENDATIONER 3/3**

# VEM TAR ANSVAR - VEM GÖR VAD ?

---



---

**SVERIGE HAR MÖJLIGHET ATT LIGGA I FRAMKANT**