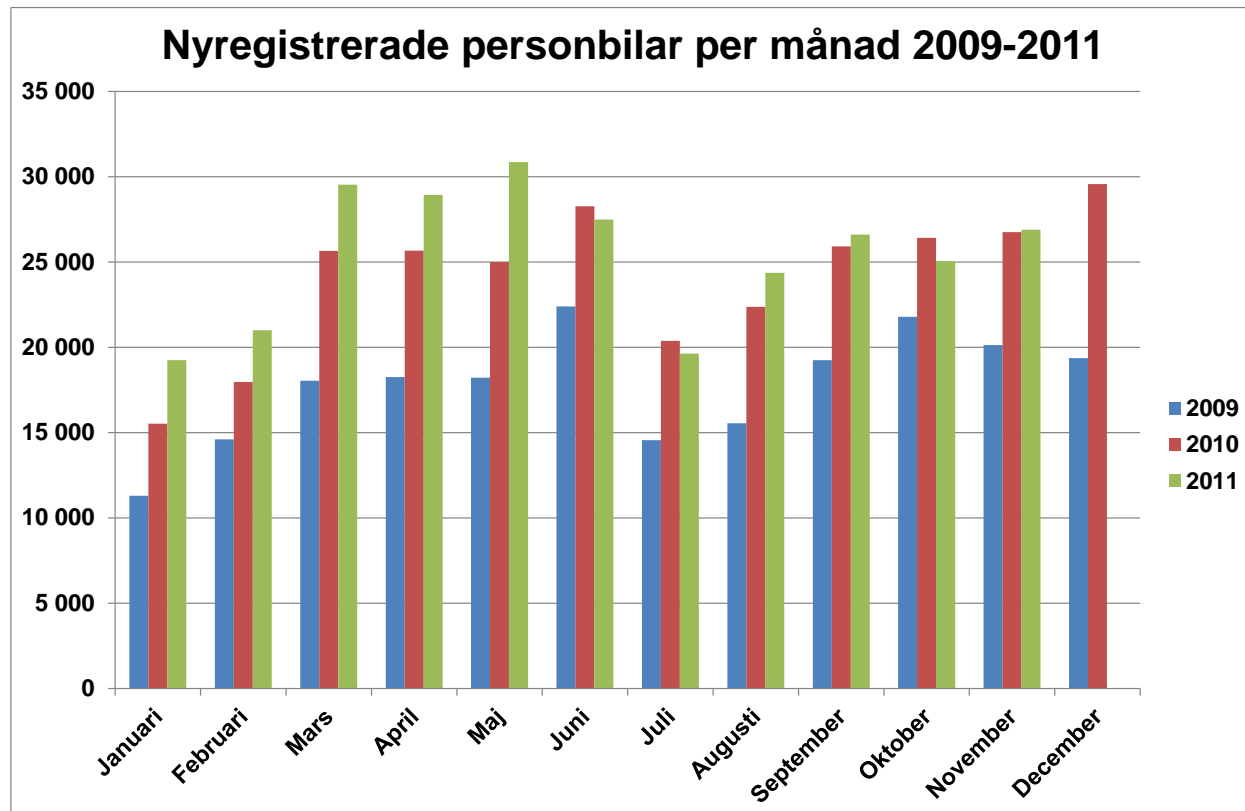


## Stark leveransmånad för personbilar

- Utleveranserna av personbilar var starka i november tack vare tidigare stora orderstockar och registreringarna ökade något under månaden. Bilregistreringarna har hittills stått emot den allmänna konjunkturoron, men under senare tid har vi sett en avmattning i ordertecknandet på nya bilar. En förklaring till detta kan vara en ökad oro på arbetsmarknaden med fler varsel, säger Bertil Moldén, vd för BIL Sweden.

- Lastbilsmarknaden fortsätter att vara stark och i november ökade registreringarna av lätta lastbilar med 16 procent och tunga lastbilar ökade med 18 procent. De totala lastbilsregistreringarna nådde sin näst högsta nivå någonsin för en novembermånad. Ökningen för lätta lastbilar tyder på fortsatt hög aktivitet hos hantverkare och småföretagare och för tunga lastbilar är ökade infrastrukturinvesteringar en viktig förklaring till uppgången, säger Bertil Moldén.

- Andelen dieslar av de nyregistrerade personbilarna nådde all time high i november med 63,4 procent och hittills i år är andelen 61,3 procent. Sverige har i år för första gången passerat europasnittet för dieselandelen som hittills i år ligger på 55 procent. Den kraftigt ökade dieselandelen i Sverige, från 10 procent 2005 till 61 procent i år har starkt bidragit till att de genomsnittliga koldioxidutsläppen från nya bilar sjunkit med 25 procent sedan 2005, säger Bertil Moldén.



## **Ökning för både personbilar och lastbilar**

Under november registrerades 26 894 nya personbilar, vilket är en ökning med 0,5 % jämfört med samma månad förra året. Hittills i år, januari-november, har registreringarna ökat med 7,6%. Lastbilsregistreringarna totalt ökade med 15,9 % under november till 4 631. Hittills i år har lastbilsregistreringarna ökat med 23,3 %. Lätta lastbilar upp till 3,5 ton ökade i november med 15,6 % och tunga lastbilar över 16 ton ökade med 17,6%. Hittills i år har lätta lastbilar ökat med 23,2 % och tunga lastbilar har ökat med 26,1 %.

## **41,6 procent miljöbilar i november**

Andelen miljöbilar i november var 41,6 %. Det kan jämföras med en andel på 43,3 % i november förra året. Hittills i år ligger miljöbilsandelen på 40,0 %, jämfört med 39,4 % samma period förra året.

## **63,4 procent dieslar i november**

Antalet nyregistrerade dieslbilar ökade med 17,1 % i november. Andelen dieslar av de totala nybilsregistreringarna var 63,4 % (all time high). November förra året var dieselandelen 54,1 %. Hittills i år ligger dieselandelen på 61,3 % jämfört med 50,2 % samma period förra året.

## **Andelen bränslesnåla bilar ökar kraftigt**

Nyregistreringarna av personbilar med koldioxidutsläpp högst 120 g/km ökade under november med 19,3 %. Bilar med max 140 g/km koldioxidutsläpp ökade med 21,2 %. Andelen bilar med koldioxidutsläpp på högst 140 g/km var 53,3 % i november i år jämfört med 44,2 % november förra året.

Detaljerad information om fordonsregistreringarna finns i bifogade material.

För mer information kontakta vd Bertil Moldén, tfn 08-700 41 10 eller 070-638 65 31.

## Nyregistreringar under november 2011

Under november registrerades enligt BIL Sweden 26 894 nya personbilar vilket är en ökning med 0,5% jämfört med samma månad förra året, då 26 752 personbilar registrerades. Hittills under året perioden januari till och med november har 279 582 personbilar registrerats vilket är 7,6% fler än motsvarande period förra året, då 259 914 personbilar registrerades.

Tätplatsen bland personbilsregistreringarna hittills i år intogs av:

Volvo V70II med 20 231 registreringar (förra året 24 050) följd av VW Passat 14 466 (11 723), VW Golf 11 673 (11 584), Volvo V60 11 536 (598), Volvo V50 8 874 (9 493), Kia Cee'd 6 212 (7 548), Audi A4 5 845 (6 213), Volvo XC60 5 798 (4 486), Renault Megane 5 420 (5 812) och Ford Focus 5 043 (5 746).

Efter dessa följer i nu nämnd ordning: BMW 5-Serie, Renault Clio, Skoda Fabia, VW Polo, BMW 3-Serie, Skoda Octavia, Mercedes C Klass, Toyota Auris, Audi A6 och Nissan Qashqai.

Under november registrerades 17 048 personbilsdieslar eller 63,4% av månadens totala nyregistreringar. Sammanlagt registrerades under perioden januari - november 171 331 dieslbilar (personbilar) vilket motsvarar 61,3% av totala antalet nyregistreringar. Förra året under januari - november registrerades 130 602 personbilsdieslar eller 50,2% av totala antalet nyregistreringar.

Tätplatsen bland registreringar av dieslbilar hittills i år intogs av:

Volvo V70II med 16 174 registreringar (förra året 18 371) följd av VW Passat 10 218 (6 454), Volvo V50 8 502 (8 057), Volvo V60 8 311 (483), VW Golf 5 968 (3 434), Kia Cee'd 5 866 (6 523), Volvo XC60 5 701 (4 486), Ford Focus 4 568 (3 592), BMW 5-Serie 4 566 (3 006) och Audi A4 4 409 (3 956).

BIL Sweden är den svenska branschorganisationen för tillverkare och importörer av personbilar, lastbilar och bussar. Medlemsföretagen svarar tillsammans för runt 99 % av nybilsförsäljningen i Sverige.

För BIL Sweden är bilen en självklar del av det hållbara samhället där klimat, miljö, säkerhet, mobilitet, utveckling och tillväxt står i centrum. BIL Sweden arbetar därför för att förbättra villkoren för att producera, sälja, köpa, äga och köra bil.

## Direktimport

Förstagångsregistrerade direktimporterade bilar som är högst tre år gamla var i november 231. Motsvarande siffra för november året innan var 290. Under perioden januari - november registrerades 3 174 direktimporterade personbilar jämfört med 2 925 samma period förra året. Den totala direktimporten av samtliga bilar, oavsett ålder, var under november 1 280 personbilar jämfört med 1 222 i november året innan. Under perioden januari - november direktimporterades 19 230 personbilar jämfört med 16 479 motsvarande period förra året. Direktimporten ingår inte i vår statistik.

## Lastbilar

Under november registrerades totalt 4 631 nya lastbilar (både lätta och tunga), 15,9% fler än under samma tid förra året. Sammanlagt registrerades under perioden januari - november 47 022 lastbilar, 23,3% fler än förra året. Lätta lastbilar under 3,5 ton är dominerande. De svarade för 87,3% av månadens registreringar medan tunga lastbilar över 16 ton svarade för 10,8%.

LASTBILSREGISTRERINGARNA UNDER NOVEMBER UPPGICK TILL 4.631 ( 3.994 )

OCH UNDER JANUARI - NOVEMBER 47.022 ( 38.135 )

LASTBILSREGISTRERINGARNA FÖRDELADE PÅ TOTALVIKTSGRUPPER

	NOVEMBER		JANUARI - NOVEMBER		FÖRÄNDRING %	
	2011	2010	2011	2010	NOV	JAN-NOV
3,5 TON (LÄTTA TRANSPORTBILAR)	4.045	3.499	41.641	33.795	15,6	23,2
3,5 - 10,0 TON (TRANSPORTBILAR)	40	34	376	327	17,6	15,0
10,0 - TON (TUNGA TRANSPORTBILAR)	546	461	5.005	4.013	18,4	24,7
	4.631	3.994	47.022	38.135	15,9	23,3

Nyregistreringarna av tunga lastbilar över 16 ton uppgick till 500 under november, 17,6% fler än jämfört med november förra året då 425 lastbilar registrerades. Sammanlagt registrerades under perioden januari - november 4 673 tunga lastbilar, 26,1% fler än under samma period förra året. Den tunga lastbilsmarknaden domineras av Volvo och Scania.

REGISTRERINGAR AV TUNGA LASTBILAR 16 TON OCH ÖVER

	NOVEMBER		JANUARI - NOVEMBER		FÖRÄNDRING %		MARKN.ANDEL % JAN-NOV	
	2011	2010	2011	2010	NOV	JAN-NOV	2011	2010
DAF	8	13	144	68	38,5-	111,8	3,1	1,8
IVECO	0	1	4	9	100,0-	55,6-	0,1	0,2
MAN	25	14	169	130	78,6	30,0	3,6	3,5
MERCEDES-BENZ	29	29	324	341		5,0-	6,9	9,2
SCANIA	209	167	1.970	1.537	25,1	28,2	42,2	41,5
VOLVO	229	201	2.058	1.601	13,9	28,5	44,0	43,2
ÖVRIGA	0	0	4	21		81,0-	0,1	0,6
TOTALT	500	425	4.673	3.707	17,6	26,1	100,0	100,0

Nyregistreringarna av lätta lastbilar under 3,5 ton uppgick till 4 045 under november, 15,6% fler än under samma tid förra året då 3 499 lätta lastbilar registrerades. Sammanlagt registrerades under perioden januari - november 41 641 lätta lastbilar, 23,2% fler än jämfört med samma period förra året.

De mest sålda lätta lastbilarna hittills i år var Volkswagen 12 531, Renault 4 126, Ford 4 075, Nissan 3 431 och Citroen 3 399.

REGISTRERINGAR AV LÄTTA LASTBILAR UPP TILL 3,5 TON

	NOVEMBER		JANUARI - NOVEMBER		FÖRÄNDRING %		MARKN.ANDEL % JAN-NOV	
	2011	2010	2011	2010	NOV	JAN-NOV	2011	2010
CHEVROLET	11	5	94	79	120,0	19,0	0,2	0,2
CHRYSLER	0	0	0	0				
CITROEN	312	377	3.399	3.087	17,2-	10,1	8,2	9,1
DACIA	113	215	614	936	47,4-	34,4-	1,5	2,8
HYUNDAI	18	14	123	133	28,6	7,5-	0,3	0,4
FIAT	289	36	2.154	698	702,8	208,6	5,2	2,1
FORD	241	334	4.075	2.789	27,8-	46,1	9,8	8,3
GM	1	0	3	4		25,0-		
IVECO	22	66	369	445	66,7-	17,1-	0,9	1,3
ISUZU	35	33	324	246	6,1	31,7	0,8	0,7
MAZDA	6	19	126	100	68,4-	26,0	0,3	0,3
MERCEDES-BENZ	379	234	2.737	2.844	62,0	3,8-	6,6	8,4
MITSUBISHI	85	36	895	783	136,1	14,3	2,1	2,3
NISSAN	299	306	3.431	2.571	2,3-	33,5	8,2	7,6
PEUGEOT	193	286	2.705	2.551	32,5-	6,0	6,5	7,5
OPEL	175	111	1.740	1.283	57,7	35,6	4,2	3,8
RENAULT	394	397	4.126	3.541	0,8-	16,5	9,9	10,5
SEAT	0	0	0	0				
SKODA	20	19	179	179	5,3		0,4	0,5
SUZUKI	0	0	0	0				
TOYOTA	159	185	1.717	1.562	14,1-	9,9	4,1	4,6
VOLKSWAGEN	1.272	791	12.531	9.740	60,8	28,7	30,1	28,8
VOLVO	0	0	0	0				
ÖVRIGA	21	35	299	224	40,0-	33,5	0,7	0,7
TOTALT	4.045	3.499	41.641	33.795	15,6	23,2	100,0	100,0

## Bussar

Under november registrerades totalt 84 nya bussar (både lätta och tunga), 29,4% färre än under samma tid förra året, då 119 stycken registrerades. Sammanlagt registrerades under perioden januari - november 1547 bussar, 2,0% fler än förra året, då 1517 stycken registrerades.

Nyregistreringarna av tunga bussar över 10 ton uppgick till 63 under november, 41,7% färre än under samma tid förra året då 108 bussar registrerades. Sammanlagt registrerades under perioden januari - november 1.376 tunga bussar, 6,6% fler än under motsvarande period förra året då 1.291 registrerades.

### REGISTRERINGAR AV BUSSAR ÖVER 10 TON

	NOVEMBER		JANUARI - NOVEMBER		FÖRÄNDRING %		MARKN.ANDEL % JAN-NOV	
	2011	2010	2011	2010	NOV	JAN-NOV	2011	2010
KASSBOHRER-SETRA	5	0	66	88		25,0-	4,8	6,8
MAN	3	5	195	183	40,0-	6,6	14,2	14,2
MERCEDES-BENZ	2	2	121	98		23,5	8,8	7,6
NEOPLAN	0	0	16	14		14,3	1,2	1,1
SCANIA	14	33	502	275	57,6-	82,5	36,5	21,3
VOLVO	28	17	331	366	64,7	9,6-	24,1	28,4
ÖVRIGA	11	51	145	267	78,4-	45,7-	10,5	20,7
TOTALT	63	108	1.376	1.291	41,7-	6,6	100,0	100,0

## Fotnot till redaktionen

BIL Sweden har i sin nyregistreringsstatistik för personbilar endast förstagångsregistreringar av bilar som tillverkats under de tre senaste åren. Direktimporterade bilar eller andra äldre bilar som registreras för första gången i Sverige ingår inte. Trafikanalys/SCB har med samtliga bilar (inkl direktimport) oavsett ålder, i sina nyregistreringssiffror. Det är förklaringen till att BIL Swedens siffror blir lägre än de Trafikanalys/SCB redovisar.

## Nyregistrerade personbilar

FABRIKAT	NOVEMBER		JANUARI-NOVEMBER		FÖRÄNDRING %		MARKN.ANDEL %	JAN-NOV	
	2011	2010	2011	2010	NOVEMBER	JAN-NOV		2011	2010
<b>BC SWEDEN</b>									
JAGUAR	17	23	192	190	26,08-	1,05	0,06	0,07	
LAND ROVER	71	28	571	366	153,57	56,01	0,20	0,14	
TOTALT BC SWEDEN	88	51	763	556	72,54	37,23	0,27	0,21	
<b>BMW GROUP SVERIGE</b>									
BMW	1407	1548	14696	12528	9,10-	17,30	5,25	4,82	
MINI	96	77	1338	685	24,67	95,32	0,47	0,26	
ROLLS-ROYCE				2		100,00-			
TOTALT BMW GROUP SVERIGE	1503	1625	16034	13215	7,50-	21,33	5,73	5,08	
<b>CITROEN SVERIGE AB</b>									
CITROEN	386	422	5856	5625	8,53-	4,10	2,09	2,16	
TOTALT CITROEN SVERIGE AB	386	422	5856	5625	8,53-	4,10	2,09	2,16	
<b>FIAT GROUP AUTOMOBILES</b>									
ALFA ROMEO	34	50	499	187	32,00-	166,84	0,17	0,07	
CHRYSLER		54	301	566	100,00-	46,81-	0,10	0,21	
DODGE	1	31	192	324	96,77-	40,74-	0,06	0,12	
FIAT	165	209	3956	2536	21,05-	55,99	1,41	0,97	
JEEP	36	19	465	305	89,47	52,45	0,16	0,11	
LANCIA	29		62				0,02		
TOTALT FIAT GROUP AUTOMOBILES	265	363	5475	3918	26,99-	39,73	1,95	1,50	
<b>FORD MOTOR</b>									
FORD	1279	1844	15810	16492	30,63-	4,13-	5,65	6,34	
TOTALT FORD MOTOR	1279	1844	15810	16492	30,63-	4,13-	5,65	6,34	
<b>GM NORDEN</b>									
CHEVROLET	143	88	1582	1381	62,50	14,55	0,56	0,53	
OPEL	574	629	6785	5808	8,74-	16,82	2,42	2,23	
TOTALT GM NORDEN	717	717	8367	7189		16,38	2,99	2,76	
<b>HONDA NORDIC</b>									
HONDA	254	350	3178	3797	27,42-	16,30-	1,13	1,46	
TOTALT HONDA NORDIC	254	350	3178	3797	27,42-	16,30-	1,13	1,46	
<b>IVECO</b>									
IVECO	2	2	52	73		28,76-	0,01	0,02	
TOTALT IVECO	2	2	52	73		28,76-	0,01	0,02	
<b>KIA MOTORS SWEDEN</b>									
KIA	1236	1037	13665	11978	19,18	14,08	4,88	4,60	
TOTALT KIA MOTORS SWEDEN	1236	1037	13665	11978	19,18	14,08	4,88	4,60	
<b>KW BRUUN AUTOIMPORT</b>									
PEUGEOT	544	900	8637	9425	39,55-	8,36-	3,08	3,62	
TOTALT KW BRUUN AUTOIMPORT	544	900	8637	9425	39,55-	8,36-	3,08	3,62	
<b>MAZDA MOTOR SVERIGE</b>									
MAZDA	188	204	2544	3077	7,84-	17,32-	0,90	1,18	
TOTALT MAZDA MOTOR SVERIGE	188	204	2544	3077	7,84-	17,32-	0,90	1,18	
<b>MERCEDES-BENZ SVERIGE</b>									
MERCEDES	910	1013	10922	9580	10,16-	14,00	3,90	3,68	
TOTALT MERCEDES-BENZ SVERIGE	910	1013	10922	9580	10,16-	14,00	3,90	3,68	
<b>MMC BILAR</b>									
MITSUBISHI	536	468	4869	4249	14,52	14,59	1,74	1,63	
TOTALT MMC BILAR	536	468	4869	4249	14,52	14,59	1,74	1,63	
<b>MERCEDES-BENZ SVERIGE</b>									
SMART	7	4	70	129	75,00	45,73-	0,02	0,04	
TOTALT MERCEDES-BENZ SVERIGE	7	4	70	129	75,00	45,73-	0,02	0,04	
<b>NIMAG SVERIGE</b>									
SUZUKI	323	283	3702	2752	14,13	34,52	1,32	1,05	
TOTALT NIMAG SVERIGE	323	283	3702	2752	14,13	34,52	1,32	1,05	
<b>NISSAN NORDIC</b>									
NISSAN	568	485	6596	4991	17,11	32,15	2,35	1,92	
TOTALT NISSAN NORDIC	568	485	6596	4991	17,11	32,15	2,35	1,92	
<b>RENAULT NORDIC SVERIGE</b>									
DACIA	201	108	1552	1603	86,11	3,18-	0,55	0,61	
RENAULT	1488	1522	11290	12441	2,23-	9,25-	4,03	4,78	
TOTALT RENAULT NORDIC SVERIGE	1689	1630	12842	14044	3,61	8,55-	4,59	5,40	
<b>SAAB SVERIGE</b>									
SAAB	35	1119	3464	7544	96,87-	54,08-	1,23	2,90	
TOTALT SAAB SVERIGE	35	1119	3464	7544	96,87-	54,08-	1,23	2,90	
<b>SC MOTORS SWEDEN AB</b>									
HYUNDAI	907	1055	10737	8731	14,02-	22,97	3,84	3,35	
TOTALT SC MOTORS SWEDEN AB	907	1055	10737	8731	14,02-	22,97	3,84	3,35	
<b>SUBARU NORDIC</b>									
SUBARU	237	395	3313	3968	40,00-	16,50-	1,18	1,52	
TOTALT SUBARU NORDIC	237	395	3313	3968	40,00-	16,50-	1,18	1,52	
<b>TOYOTA SWEDEN</b>									
LEXUS	98	36	911	747	172,22	21,95	0,32	0,28	
TOYOTA	1595	1783	15028	19832	10,54-	24,22-	5,37	7,63	
TOTALT TOYOTA SWEDEN	1693	1819	15939	20579	6,92-	22,54-	5,70	7,91	
<b>VOLKSWAGEN GROUP SVERIGE</b>									
AUDI	1844	1303	17190	14968	41,51	14,84	6,14	5,75	
PORSCHE	33	39	442	437	15,38-	1,14	0,15	0,16	
QUATTRO	2	1	35	8	100,00	337,50	0,01		
SKODA	1260	1319	12989	11408	4,47-	13,85	4,64	4,38	
SEAT	219	292	2566	2345	25,00-	9,42	0,91	0,90	
VOLKSWAGEN	4343	3035	39207	32936	43,09	19,03	14,02	12,67	
TOTALT VOLKSWAGEN GROUP SVERIGE	7701	5989	72429	62102	28,58	16,62	25,90	23,89	
<b>VOLVO PERSONBILAR SVERIGE</b>									
VOLVO	5808	4955	54032	45340	17,21	19,17	19,32	17,44	
TOTALT VOLVO PERSONBILAR SVERIGE	5808	4955	54032	45340	17,21	19,17	19,32	17,44	

BIL SWEDEN	GENERALAGENTLISTA PB MÅNAD 11 2011				2011.12.01		SIDA	2
FABRIKAT	NOVEMBER		JANUARI-NOVEMBER		FÖRÄNDRING %		MARKN.ANDEL %	JAN-NOV
	2011	2010	2011	2010	NOVEMBER	JAN-NOV	2011	2010
<u>ÖVRIGA FABRIKAT</u>								
TOTALT ÖVRIGA FABRIKAT	18	22	286	560	18,18-	48,92-	0,10	0,21
S L U T T O T A L	26894	26752	279582	259914	0,53	7,56	100,00	100,00



## Nyregistrerade personbilar

MARKE / MODELL	NOVEMBER		JANUARI-NOVEMBER		FÖRÄNDRING %		MARKN.ANDEL %	
	2011	2010	2011	2010	NOVEMBER	JAN-NOV	2011	2010
1 VOLVO V70II	2300	2568	20231	24050	10,43-	15,87-	7,24	9,25
2 VW PASSAT	1789	812	14466	11723	120,32	23,39	5,17	4,51
3 VW GOLF	977	1244	11673	11584	21,46-	0,76	4,18	4,46
4 VOLVO V60	1352	428	11536	598	215,88		4,13	0,23
5 VOLVO V50	945	765	8874	9493	23,52	6,52-	3,17	3,65
6 KIA CEE'D	551	612	6212	7548	9,96-	17,70-	2,22	2,90
7 AUDI A4	562	454	5845	6213	23,78	5,92-	2,09	2,39
8 VOLVO XC60	591	298	5798	4486	98,32	29,24	2,07	1,73
9 RENAULT MEGANE	720	618	5420	5812	16,50	6,74-	1,94	2,24
10 FORD FOCUS	415	736	5043	5746	43,61-	12,23-	1,80	2,21
11 BMW 5-SERIE	423	511	4970	3782	17,22-	31,41	1,78	1,46
12 RENAULT CLIO	674	694	4621	5259	2,88-	12,13-	1,65	2,02
13 SKODA FABIA	458	432	4502	3540	6,01	27,17	1,61	1,36
14 VW POLO	613	212	4340	3719	189,15	16,69	1,55	1,43
15 BMW 3-SERIE	329	573	4200	4636	42,58-	9,40-	1,50	1,78
16 SKODA OCTAVIA	371	446	4139	3873	16,81-	6,86	1,48	1,49
17 MERCEDES C-KLASS	280	385	3798	2912	27,27-	30,42	1,36	1,12
18 TOYOTA AURIS	419	463	3594	3667	9,50-	1,99-	1,29	1,41
19 AUDI A6	492	263	3493	2636	87,07	32,51	1,25	1,01
20 NISSAN QASHQAI	286	309	3450	3406	7,44-	1,29	1,23	1,31
21 OPEL ASTRA	231	270	3280	3056	14,44-	7,32	1,17	1,18
22 VOLVO S60N	260	505	3145	1634	48,51-	92,47	1,12	0,63
23 MERCEDES E-KLASS	297	324	3133	3478	8,33-	9,91-	1,12	1,34
24 TOYOTA YARIS	403	349	3102	3906	15,47	20,58-	1,11	1,50
25 HYUNDAI I30	239	349	2924	2862	31,51-	2,16	1,05	1,10
26 TOYOTA AVENSIS	342	296	2891	3744	15,54	22,78-	1,03	1,44
27 KIA SPORTAGE	261	112	2817	638	133,03	341,53	1,01	0,25
28 FIAT DUCATO	77	69	2743	1910	11,59	43,61	0,98	0,73
29 SAAB 9-3	30	792	2740	5335	96,21-	48,64-	0,98	2,05
30 FORD MONDEO	208	209	2738	2736	0,47-	0,07	0,98	1,05
31 AUDI A3	353	247	2706	2471	42,91	9,51	0,97	0,95
32 FORD FIESTA	242	335	2628	3094	27,76-	15,06-	0,94	1,19
33 VW TIGUAN	402	321	2584	2119	25,23	21,94	0,92	0,82
34 SKODA SUPERB	227	330	2573	2421	31,21-	6,27	0,92	0,93
35 CITROEN C4	192	72	2530	1331	166,66	90,08	0,90	0,51
36 PEUGEOT 308	156	403	2353	3141	61,29-	25,08-	0,84	1,21
37 HYUNDAI I20	231	274	2336	1725	15,69-	35,42	0,84	0,66
38 SUBARU LEGACY	134	249	2212	2786	46,18-	20,60-	0,79	1,07
39 PEUGEOT 207	97	255	2077	2568	61,96-	19,11-	0,74	0,99
40 BMW 1-SERIE	273	195	1878	1506	40,00	24,70	0,67	0,58
41 PEUGEOT 508	186		1873				0,67	
42 VW TOURAN	121	164	1799	1163	26,21-	54,68	0,64	0,45
43 KIA VENGA	139	134	1756	1492	3,73	17,69	0,63	0,57
44 SUZUKI SWIFT	144	137	1700	626	5,10	171,56	0,61	0,24
45 HYUNDAI IX35	160	169	1664	1657	5,32-	0,42	0,60	0,64
46 AUDI Q5	130	114	1595	1212	14,03	31,60	0,57	0,47
47 MITSUBISHI COLT	118	86	1561	1064	37,20	46,71	0,56	0,41
48 SKODA YETI	189	96	1531	1313	96,87	16,60	0,55	0,51
49 CITROEN C3	41	204	1520	1970	79,90-	22,84-	0,54	0,76
50 SEAT IBIZA/CORDOBA	144	143	1517	1357	0,69	11,79	0,54	0,52
51 MITSUBISHI ASX	219	82	1507	537	167,07	180,63	0,54	0,21
52 BMW X3	186	54	1458	231	244,44	531,16	0,52	0,09
53 AUDI A5	103	60	1450	1571	71,66	7,70-	0,52	0,60
54 TOYOTA AYGO	116	220	1429	2566	47,27-	44,31-	0,51	0,99
55 OPEL CORSA	136	137	1425	1235	0,72-	15,38	0,51	0,48
56 HONDA CR-V	122	194	1419	1771	37,11-	19,87-	0,51	0,68
57 VW SHARAN	151	40	1414	138	277,50	924,63	0,51	0,05
58 VOLVO C30	116	176	1411	1679	34,09-	15,96-	0,50	0,65
59 NISSAN JUKE	131	95	1407	212	37,89	563,67	0,50	0,08
60 BMW X1	119	147	1384	1542	19,04-	10,24-	0,50	0,59
61 MINI COOPER	96	77	1338	685	24,67	95,32	0,48	0,26
62 OPEL INSIGNIA	138	146	1311	915	5,47-	43,27	0,47	0,35
63 FORD KUGA	99	108	1295	815	8,33-	58,89	0,46	0,31
64 FORD S-MAX	81	155	1204	1019	47,74-	18,15	0,43	0,39
65 VW CADDY	128	74	1201	951	72,97	26,28	0,43	0,37
66 CITROEN C5	91	101	1148	1520	9,90-	24,47-	0,41	0,58
67 FORD C-MAX	123	47	1144	49	161,70		0,41	0,02
68 MERCEDES B-KLASS	75	98	1136	1138	23,46-	0,17-	0,41	0,44
69 TOYOTA RAV 4	54	91	1099	1114	40,65-	1,34-	0,39	0,43
70 VOLVO S40N	80	100	1083	1085	20,00-	0,18-	0,39	0,42
71 HYUNDAI IX20	42	42	1025	43			0,37	0,02
72 AUDI A1	69	65	1016	238	6,15	326,89	0,36	0,09
73 KIA PICANTO	77	74	1016	805	4,05	26,21	0,36	0,31
74 SUBARU FORESTER	101	121	1005	941	16,52-	6,80	0,36	0,36
75 TOYOTA PRIUS	75	123	944	1978	39,02-	52,27-	0,34	0,76

## Nyregistrerade dieselpersonbilar

MARKE / MODELL	NOVEMBER		JANUARI-NOVEMBER		% AV	DIESEL TOTALT		% DIESEL AV MODELLEN	
	2011	2010	2011	2010		2011	2010	2011	2010
1 VOLVO V70II	1789	1941	16174	18371	9,44	14,07	79,95	76,39	
2 VW PASSAT	1349	507	10218	6454	5,96	4,94	70,63	55,05	
3 VOLVO V50	895	694	8502	8057	4,96	6,17	95,81	84,87	
4 VOLVO V60	1093	366	8311	483	4,85	0,37	72,04	80,77	
5 VW GOLF	561	535	5968	3434	3,48	2,63	51,13	29,64	
6 KIA CEE'D	524	561	5866	6523	3,42	4,99	94,43	86,42	
7 VOLVO XC60	586	298	5701	4486	3,33	3,43	98,33	100,00	
8 FORD FOCUS	354	462	4568	3592	2,67	2,75	90,58	62,51	
9 BMW 5-SERIE	395	457	4566	3006	2,67	2,30	91,87	79,48	
10 AUDI A4	522	257	4409	3956	2,57	3,03	75,43	63,67	
11 RENAULT MEGANE	413	329	3803	2893	2,22	2,22	70,17	49,78	
12 BMW 3-SERIE	295	487	3667	3558	2,14	2,72	87,31	76,75	
13 AUDI A6	468	239	3236	2242	1,89	1,72	92,64	85,05	
14 FIAT DUCATO	77	69	2743	1910	1,60	1,46	100,00	100,00	
15 HYUNDAI I30	197	285	2573	2313	1,50	1,77	88,00	80,82	
16 SKODA OCTAVIA	249	236	2443	2050	1,43	1,57	59,02	52,93	
17 AUDI A3	326	185	2325	1761	1,36	1,35	85,92	71,27	
18 FORD MONDEO	202	178	2251	1610	1,31	1,23	82,21	58,85	
19 SKODA SUPERB	200	231	2136	1585	1,25	1,21	83,02	65,47	
20 CITROEN C4	175	57	2111	926	1,23	0,71	83,44	69,57	
21 MERCEDES C-KLASS	142	195	2094	1220	1,22	0,93	55,13	41,90	
22 KIA SPORTAGE	195	46	2014	256	1,18	0,20	71,49	40,13	
23 MERCEDES E-KLASS	224	208	1989	1941	1,16	1,49	63,49	55,81	
24 VOLVO S60N	172	197	1878	1098	1,10	0,84	59,71	67,20	
25 PEUGEOT 508	181		1785		1,04		95,30		
26 PEUGEOT 308	141	293	1721	1667	1,00	1,28	73,14	53,07	
27 SAAB 9-3	14	358	1627	1830	0,95	1,40	59,38	34,30	
28 BMW 1-SERIE	228	168	1545	1249	0,90	0,96	82,27	82,93	
29 AUDI Q5	116	102	1497	1100	0,87	0,84	93,86	90,76	
30 OPEL ASTRA	114	78	1495	514	0,87	0,39	45,58	16,82	
31 SUBARU LEGACY	93	162	1399	1833	0,82	1,40	63,25	65,79	
32 BMW X3	177	45	1385	216	0,81	0,17	94,99	93,51	
33 VW TIGUAN	194	119	1372	785	0,80	0,60	53,10	37,05	
34 TOYOTA AURIS	183	185	1302	1120	0,76	0,86	36,23	30,54	
35 BMW X1	111	131	1298	1476	0,76	1,13	93,79	95,72	
36 FORD KUGA	98	108	1281	807	0,75	0,62	98,92	99,02	
37 NISSAN QASHQAI	120	99	1207	975	0,70	0,75	34,99	28,63	
38 VOLVO C30	94	156	1175	1367	0,69	1,05	83,27	81,42	
39 HYUNDAI IX35	104	82	1161	828	0,68	0,63	69,77	49,97	
40 KIA VENZA	92	84	1134	935	0,66	0,72	64,58	62,67	
41 VW SHARAN	127	30	1118	76	0,65	0,06	79,07	55,07	
42 FORD C-MAX	116	47	1097	49	0,64	0,04	95,89	100,00	
43 CITROEN C5	89	96	1069	1265	0,62	0,97	93,12	83,22	
44 OPEL INSIGNIA	124	107	1058	571	0,62	0,44	80,70	62,40	
45 VW POLO	47	50	1043	916	0,61	0,70	24,03	24,63	
46 FORD S-MAX	73	143	1040	748	0,61	0,57	86,38	73,41	
47 CITROEN C3	18	142	1037	832	0,61	0,64	68,22	42,23	
48 FORD FIESTA	64	62	1028	735	0,60	0,56	39,12	23,76	
49 PEUGEOT 207	34	67	966	805	0,56	0,62	46,51	31,35	
50 MITSUBISHI ASX	130	60	906	383	0,53	0,29	60,12	71,32	
Ø V R I G A	2665	2484	29039	23792	16,95	18,22			
T O T A L T	16950	14478	171331	130602	100,00	100,00	61,28	50,25	

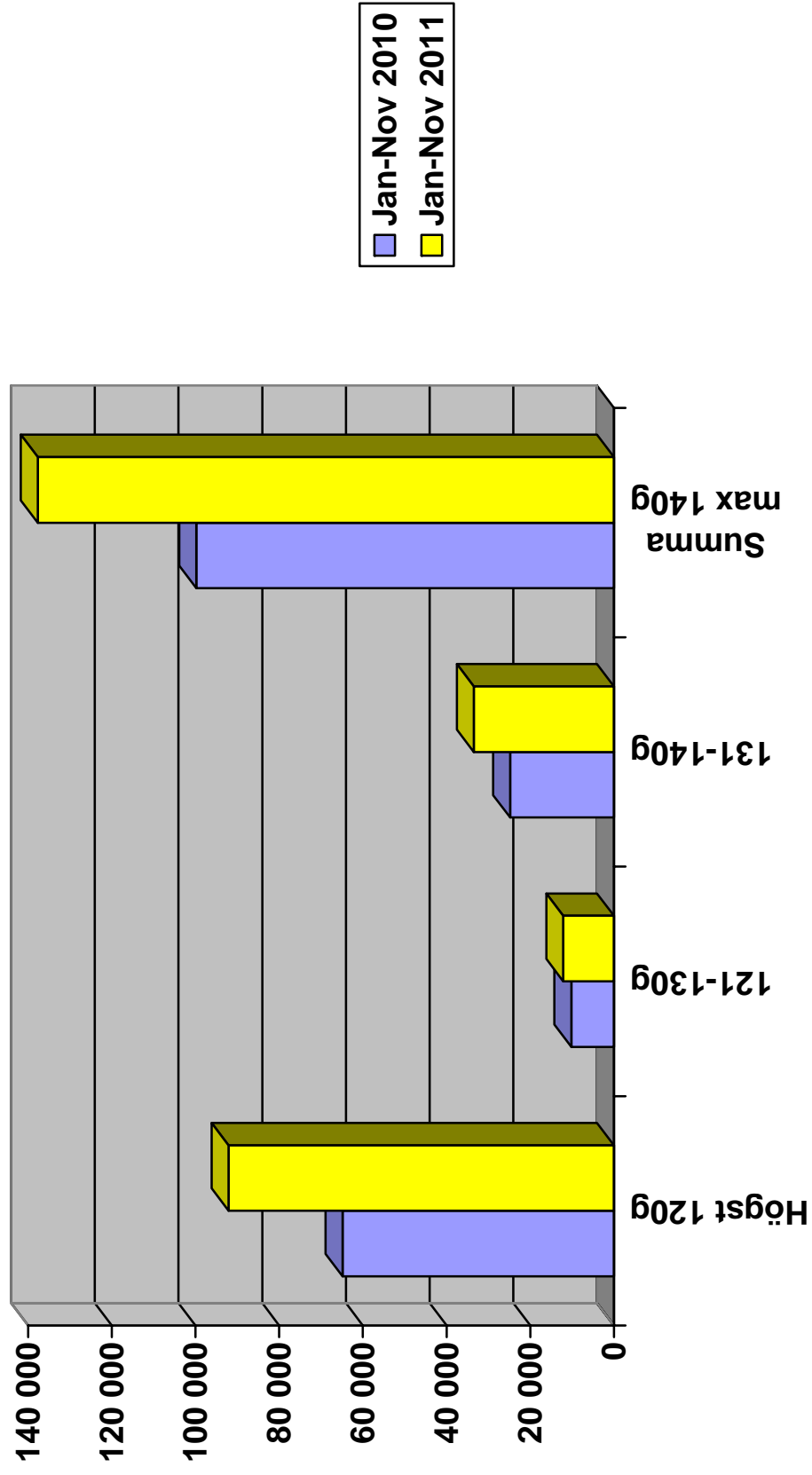
## Nyregistrerade personbilar med låga koldioxidutsläpp (max 140g/km)

### NYREGISTRERADE PERSONBILAR MED LÅGA KOLDIOXIDUTSLÄPP (MAX 140G/KM)

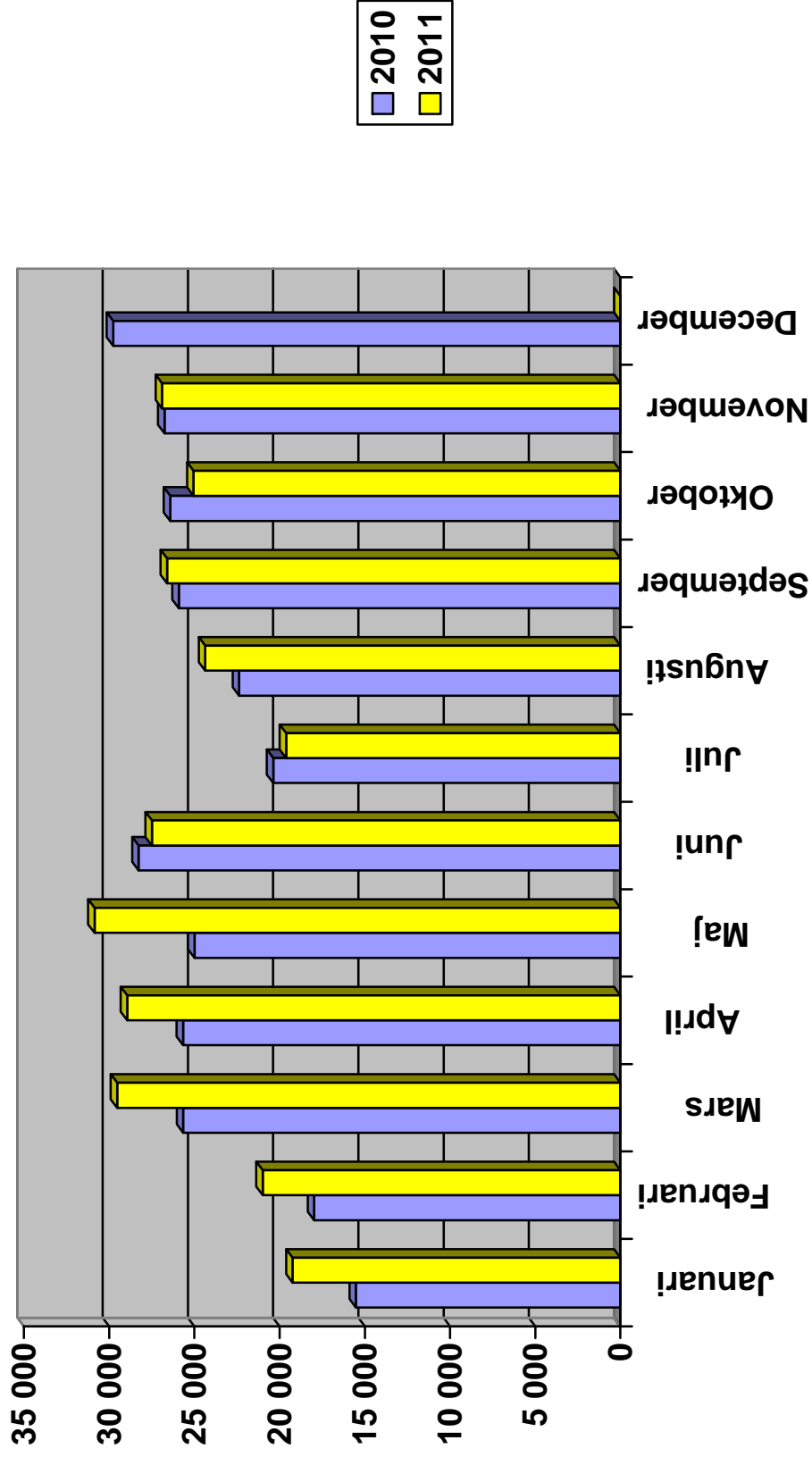
	NOVEMBER 2011	% AV TOT NYREG	NOVEMBER 2010	% AV TOT NYREG	11/10 %	JAN-NOV 2011	% AV TOT NYREG	JAN-NOV 2010	% AV TOT NYREG	11/10 %
HÖGST 120G	9296	34,57	7791	29,12	19,3	92089	32,94	64846	24,95	42,0
121-130	1129	4,20	1193	4,46	-5,4	12114	4,33	10188	3,92	18,9
131-140	3906	14,52	2845	10,63	37,3	33489	11,98	24798	9,54	35,0
SUMMA MAX 140G	14331	53,29	11829	44,22	21,2	137692	49,25	99832	38,41	37,9

STATISTIKEN BASERAS PÅ DE AV TILLVERKAREN ANGIVNA CERTIFIERADE KOLDIOXIDVÄRDENA.

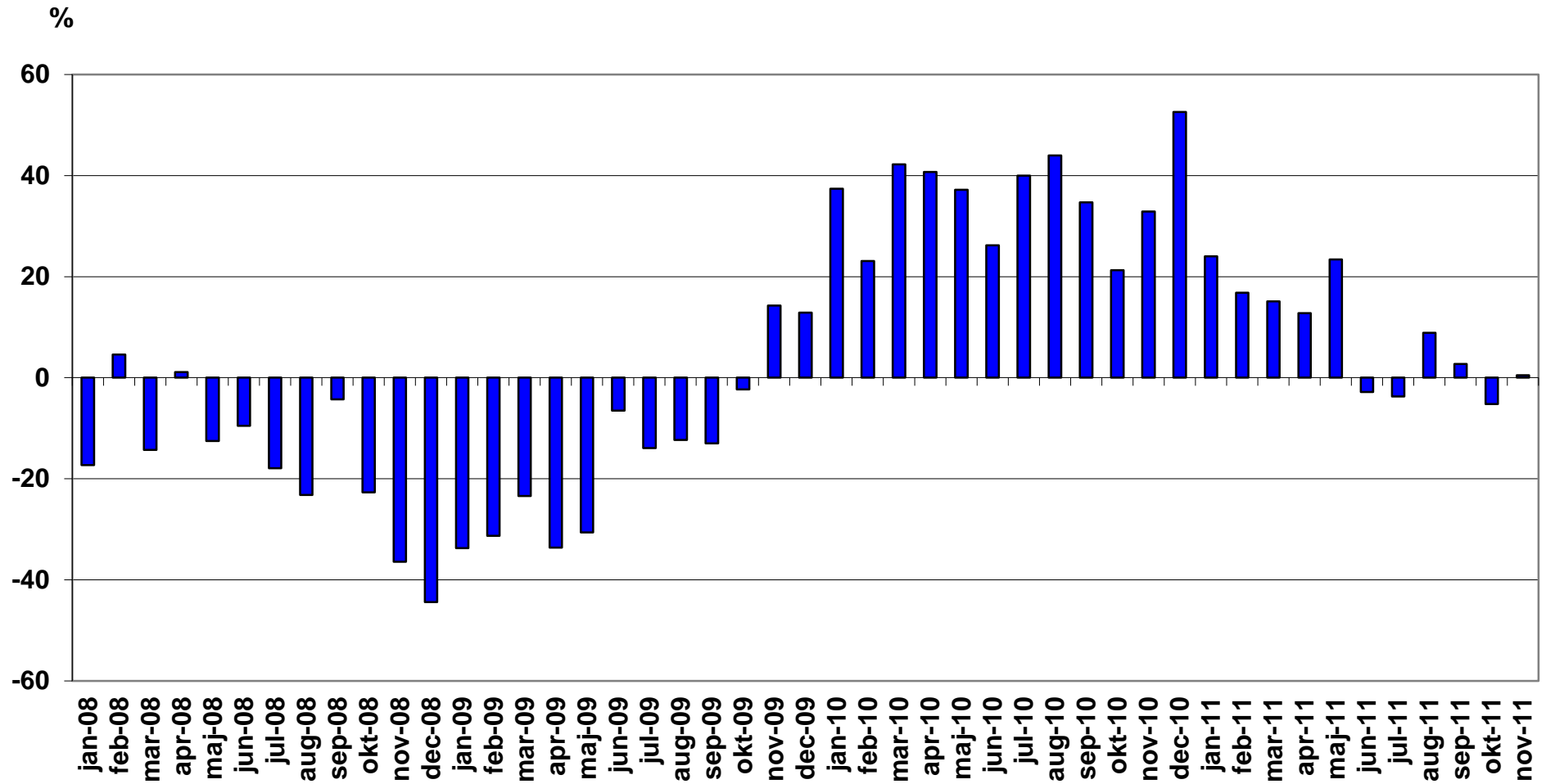
## Nyregistrerade personbilar med låga koldioxidutsläpp (max 140g/km)



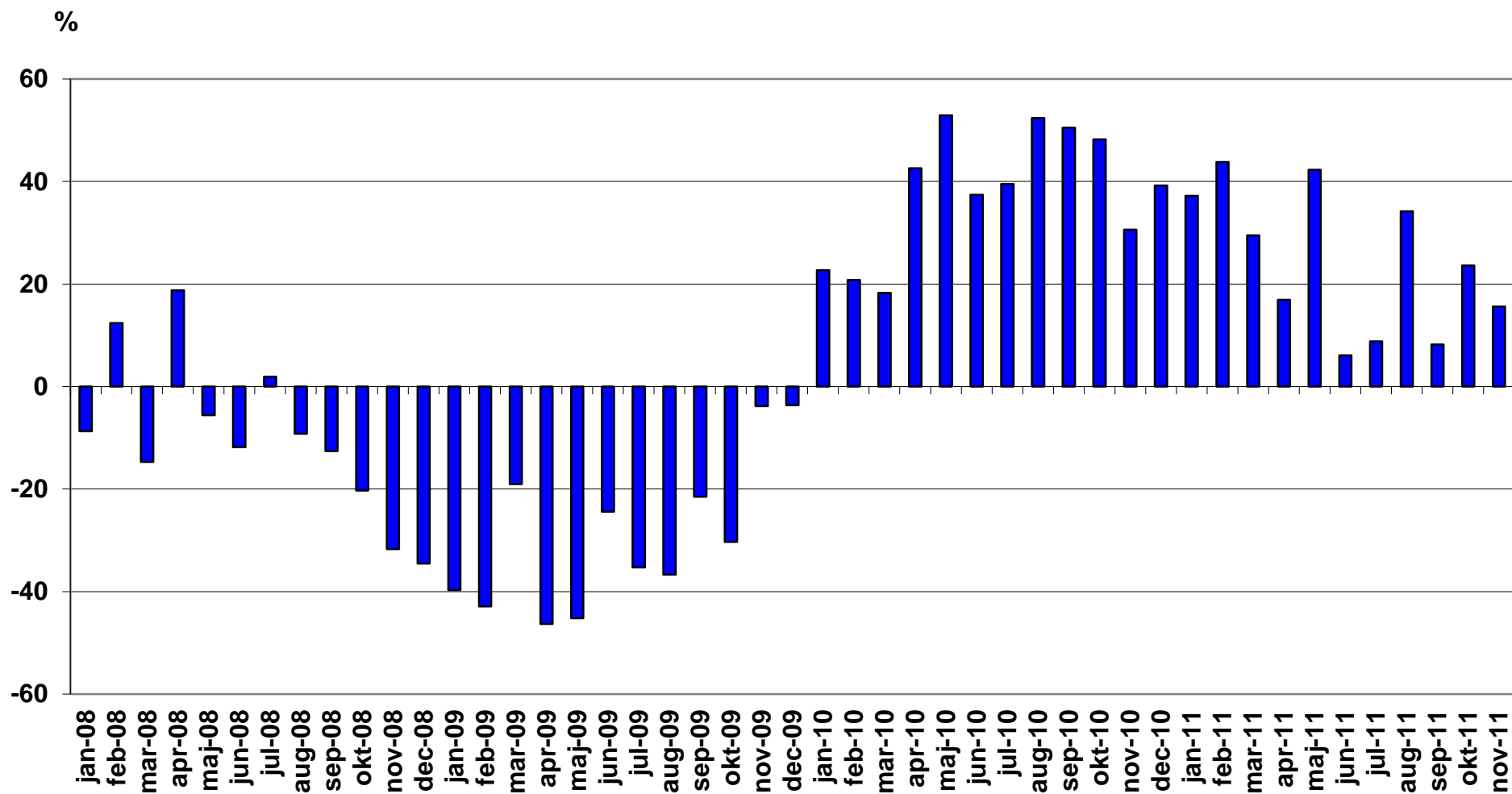
# Nyregistrerade personbilar per månad 2011



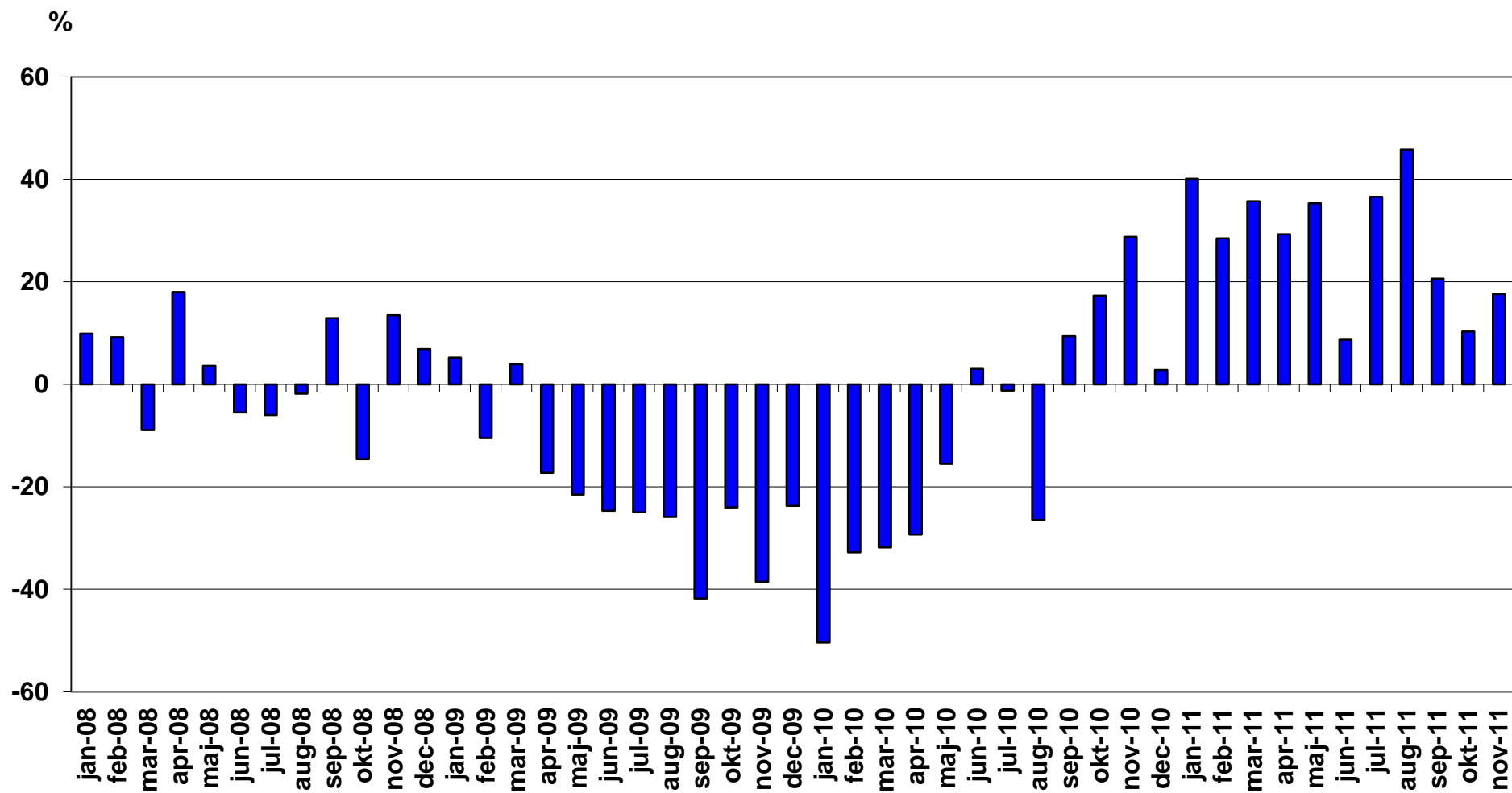
# Nyregistrerade personbilar månadsvis (% förändring)



## Nyregistrerade lätta lastbilar högst 3,5 ton månadsvis (% förändring)



## Nyregistrerade tunga lastbilar över 16 ton månadsvis (% förändring)





## NYREGISTRERADE MILJÖPERSONBILAR NOVEMBER 2011

	Modell	Typ	NOVEMBER		JANUARI-NOVEMBER		% AV MILJÖ TOTALT JAN-NOV	
			2011	2010	2011	2010	2011	2010
1	VOLVO V 50 MILJÖDIESEL	Max 120 g CO2, diesel	718	664	6850	6821	6,13	6,66
2	KIA CEE'D ECO	Max 120 g CO2, diesel	513	519	5660	6172	5,06	6,02
3	VW GOLF BLUEMOTION TECH	Max 120 g CO2, diesel	487	485	5411	2227	4,84	2,17
4	VW PASSAT BLUEMOTION TEC	Max 120 g CO2, diesel	561	6	4770	6	4,27	0,01
5	FORD FOCUS 120G	Max 120 g CO2, diesel	321	392	4193	2477	3,75	2,42
6	VW PASSAT ECOFUEL	Gas	376	267	3295	4639	2,95	4,53
7	RENAULT MEGANE D	Max 120 g CO2, diesel	347	263	3103	2127	2,78	2,08
8	VOLVO V60 N MILJÖDIESEL	Max 120 g CO2, diesel	524		2959		2,65	
9	VW GOLF MULTIFUEL	E85	227	391	2937	3732	2,63	3,64
10	TOYOTA YARIS	Max 120 g CO2, bensin	385	333	2909	3601	2,60	3,51
11	VOLVO V70II DRIVE	Max 120 g CO2, diesel	437	560	2732	3626	2,44	3,54
12	HYUNDAI I30 CRDI	Max 120 g CO2, diesel	179	259	2368	1799	2,12	1,76
13	SKODA FABIA GREENLINE	Max 120 g CO2, bensin	228	193	2042	685	1,83	0,67
14	AUDI A3 E-POWER	Max 120 g CO2, diesel	257	158	1954	1467	1,75	1,43
15	VOLVO V70II FLEXIFUEL	E85	185	585	1950	5284	1,74	5,16
16	HYUNDAI I20 1,2	Max 120 g CO2, bensin	179	172	1690	580	1,51	0,57
17	CITROEN C4 1.6HDI 5D FAP	Max 120 g CO2, diesel	114	10	1650	358	1,48	0,35
18	RENAULT CLIO FLEX FUEL	E85	230	564	1535	3912	1,37	3,82
19	PEUGEOT 308 HDI	Max 120 g CO2, diesel	135	242	1530	1088	1,37	1,06
20	TOYOTA AYGO	Max 120 g CO2, bensin	116	220	1429	2566	1,28	2,50
21	MITSUBISHI COLT 5D AS&G	Max 120 g CO2, bensin	101	82	1388	969	1,24	0,95
22	RENAULT MEGANE FLEX FUEL	E85	278	202	1321	1945	1,18	1,90
23	TOYOTA AURIS 1.4 D-4D	Max 120 g CO2, diesel	181	176	1272	1047	1,14	1,02
24	OPEL ASTRA ECOFLEX	Max 120 g CO2, diesel	21	69	1219	461	1,09	0,45
25	PEUGEOT 508 HDI	Max 120 g CO2, diesel	88		1217		1,09	
26	AUDI A4 E-POWER	Max 120 g CO2, diesel	131	19	1177	525	1,05	0,51
27	SUZUKI SWIFT ECO	Max 120 g CO2, bensin	69	124	1164	438	1,04	0,43
28	KIA VENGA ECO	Max 120 g CO2, diesel	92	84	1134	935	1,01	0,91
29	FORD FIESTA 120G	Max 120 g CO2, diesel	57	61	1005	672	0,90	0,66
30	FORD C-MAX 120G D	Max 120 g CO2, diesel	95	47	999	49	0,89	0,05
31	VOLVO C30 MILJÖDIESEL	Max 120 g CO2, diesel	70	144	978	1038	0,88	1,01

	Modell	Typ	NOVEMBER		JANUARI-NOVEMBER		% AV MILJÖ TOTALT JAN-NOV	
			2011	2010	2011	2010	2011	2010
32	SKODA OCTAVIA GREEN	Max 120 g CO2, diesel	104	109	962	1115	0,86	1,09
33	SAAB 9-3 BIOPOWER	E85	11	403	946	3128	0,85	3,05
34	TOYOTA PRIUS	Hybrid	75	123	944	1978	0,84	1,93
35	PEUGEOT 207 HDI	Max 120 g CO2, diesel	22	66	933	747	0,83	0,73
36	VW POLO TDI 90	Max 120 g CO2, diesel	45	36	896	827	0,80	0,81
37	SEAT IBIZA ECO B	Max 120 g CO2, bensin	111	85	862	113	0,77	0,11
38	FORD MONDEO 120G	Max 120 g CO2, diesel	110		846		0,76	
39	BMW 318D DPF	Max 120 g CO2, diesel	50	133	801	622	0,72	0,61
40	SAAB 9-3 TTID ECO POWER	Max 120 g CO2, diesel	4	99	798	147	0,71	0,14
41	PEUGEOT 107	Max 120 g CO2, bensin	22	80	768	990	0,69	0,97
42	HYUNDAI I10	Max 120 g CO2, bensin	42	169	731	1227	0,65	1,20
43	TOYOTA AURIS HSD	Hybrid	49	164	730	546	0,65	0,53
44	KIA PICANTO ECO	Max 120 g CO2, bensin	68	70	720	746	0,64	0,73
45	VOLVO S40 MILJÖDIESEL	Max 120 g CO2, diesel	56	81	690	636	0,62	0,62
46	VW TOURAN ECOFUEL	Gas	51	76	688	588	0,62	0,57
47	MINI COOPER D	Max 120 g CO2, diesel	43	33	686	197	0,61	0,19
48	VW PASSAT MULTIFUEL	E85	41		675		0,60	
49	RENAULT CLIO D	Max 120 g CO2, diesel	97		658		0,59	
50	BMW 116D	Max 120 g CO2, diesel	24	53	655	231	0,59	0,23
51	BMW 118D DPF	Max 120 g CO2, diesel	168	81	649	684	0,58	0,67
52	CITROEN C3 1.6 HDI	Max 120 g CO2, diesel	13	105	613	658	0,55	0,64
53	SKODA FABIA GREENLINE D	Max 120 g CO2, diesel	94	82	609	518	0,54	0,51
54	AUDI A4 AVANT 2,0 E	E85	11	109	600	1006	0,54	0,98
55	SUZUKI ALTO ECO	Max 120 g CO2, bensin	37	38	597	657	0,53	0,64
56	FIAT 500 1,2	Max 120 g CO2, bensin	46	63	573	336	0,51	0,33
57	TOYOTA VERSO-S VVT	Max 120 g CO2, bensin	66		573		0,51	
58	AUDI A1 TFSI	Max 120 g CO2, bensin	40	19	567	23	0,51	0,02
59	HYUNDAI IX20 CRDI	Max 120 g CO2, diesel	22	41	554	42	0,50	0,04
60	NISSAN PIXO 120G	Max 120 g CO2, bensin	42	5	544	73	0,49	0,07
61	MAZDA2 B	Max 120 g CO2, bensin	68		528		0,47	
62	LEXUS CT200H	Hybrid	57		527		0,47	
63	CHEVROLET SPARK	Max 120 g CO2, bensin	20	34	517	325	0,46	0,32
64	SKODA SUPERB GREEN	Max 120 g CO2, diesel	30		511		0,46	
65	DACIA SANDERO E85	E85	87	45	476	903	0,43	0,88

Modell	Typ	NOVEMBER		JANUARI-NOVEMBER		% AV MILJÖ TOTALT JAN-NOV		
		2011	2010	2011	2010	2011	2010	
66	MERCEDES C 220 BLUE	Max 120 g CO2, diesel	45		475		0,42	
67	VOLVO V70 BI-FUEL	Gas	135		473		0,42	
68	FORD KA 120G	Max 120 g CO2, diesel	45	85	461	1431	0,41	1,40
69	MERCEDES E 200 NGT	Gas	36		458		0,41	
70	KIA RIO ECO	Max 120 g CO2, bensin	118		451		0,40	
71	HYUNDAI I40 CRDI	Max 120 g CO2, diesel	61		432		0,39	
72	CITROEN C3 PICASSO1,6HDI	Max 120 g CO2, diesel	5	34	408	62	0,37	0,06
73	BMW 320D DPF	Max 120 g CO2, diesel	30	38	393	281	0,35	0,27
74	VOLVO S60 II MILJÖDIESEL	Max 120 g CO2, diesel	64		388		0,35	
75	FORD FOCUS FFV	E85	59	265	386	1826	0,35	1,78
76	FORD MONDEO FFV	E85		29	381	1114	0,34	1,09
77	CITROEN C5 HDI	Max 120 g CO2, diesel	49		380		0,34	
78	DACIA LOGAN E85	E85	75	24	360	523	0,32	0,51
79	OPEL CORSA ECOFLEX D	Max 120 g CO2, diesel	10	15	345	200	0,31	0,20
80	VOLVO V60 N FLEXIFUEL	E85	70		344		0,31	
81	VOLVO V 50 FLEXIFUEL	E85	32	70	322	1307	0,29	1,28
82	MERCEDES B 180 NGT	Gas	5	41	306	702	0,27	0,69
83	SAAB 9-5 BIOPOWER	E85	2	151	302	1239	0,27	1,21
84	OPEL CORSA ECOFLEX	Max 120 g CO2, bensin	5	79	299	335	0,27	0,33
85	SKODA OCTAVIA E85	E85	6	34	278	262	0,25	0,26
86	BMW 316D DPF	Max 120 g CO2, diesel	50	6	271	49	0,24	0,05
87	VW CADDY KOMBI ECOFUEL	Gas	36	4	257	174	0,23	0,17
88	FORD GALAXY FFV	E85	2	5	246	204	0,22	0,20
89	HYUNDAI I20 CRDI	Max 120 g CO2, diesel	19	42	235	284	0,21	0,28
90	AUDI A1 E-POWER	Max 120 g CO2, diesel	23	21	232	132	0,21	0,13
91	FORD FOCUS ECONETIC	Max 120 g CO2, diesel		70	227	1076	0,20	1,05
92	CITROEN C1 1,0I	Max 120 g CO2, bensin	13	18	217	387	0,19	0,38
93	SUZUKI SPLASH ECO	Max 120 g CO2, bensin	13	18	188	364	0,17	0,36
94	VOLVO S40N FLEXIFUEL	E85	6	16	181	231	0,16	0,23
95	OPEL INSIGNA ECO FLEX D	Max 120 g CO2, diesel	60		175		0,16	
96	TOYOTA YARIS D	Max 120 g CO2, diesel	15	16	169	305	0,15	0,30
97	VOLVO C30 FLEXIFUEL	E85	6	18	158	261	0,14	0,25
98	FIAT PUNTO BI-POWER	Gas	16	7	153	22	0,14	0,02
99	RENAULT SCENIC FLEX FUEL	E85	21	41	149	522	0,13	0,51

	Modell	Typ	NOVEMBER		JANUARI-NOVEMBER		% AV MILJÖ TOTALT JAN-NOV	
			2011	2010	2011	2010	2011	2010
100	AUDI A4 2,0 E	E85	2	12	148	116	0,13	0,11
101	RENAULT TWINGO 120G	Max 120 g CO2, bensin	4	16	138	71	0,12	0,07
102	SKODA YETI GREEN	Max 120 g CO2, diesel	6		138		0,12	
103	OPEL INSIGNIA E85	E85	8	18	131	21	0,12	0,02
104	SEAT LEON MULTIFUEL	E85		88	131	375	0,12	0,37
105	OPEL ZAFIRA CNG	Gas	3	5	127	72	0,11	0,07
106	NISSAN NOTE 120G	Max 120 g CO2, diesel	11		123		0,11	
107	FORD S-MAX FFV	E85	4	10	119	245	0,11	0,24
108	HONDA JAZZ HYBRID	Hybrid	5		113		0,10	
109	AUDI A1 1.4 TFSI S-TR	Max 120 g CO2, bensin	3	17	105	62	0,09	0,06
110	MAZDA 3 1,6 DE	Max 120 g CO2, diesel	20	22	105	140	0,09	0,14
111	TOYOTA IQ	Max 120 g CO2, bensin	4	26	103	480	0,09	0,47
112	VW POLO GT TDI 105	Max 120 g CO2, diesel	1	5	102	53	0,09	0,05
113	OPEL MERIVA ECO FLEX D	Max 120 g CO2, diesel	2	3	94	6	0,08	0,01
114	RENAULT SCENIC D	Max 120 g CO2, diesel	26		90		0,08	
115	SEAT IBIZA 1,4 ECO TDI R	Max 120 g CO2, diesel	8	6	87	67	0,08	0,07
116	SEAT LEON ECO TDI	Max 120 g CO2, diesel	13	11	87	57	0,08	0,06
117	BMW 120D DPF	Max 120 g CO2, diesel	35		84		0,08	
118	RENAULT KANGOO FLEX FUEL	E85	9	14	82	93	0,07	0,09
119	SKODA ROOMSTER GREEN	Max 120 g CO2, diesel	5		74	9	0,07	0,01
120	VOLVO S60 II FLEXIFUEL	E85	20		73		0,07	
121	BMW 520D EDE	Max 120 g CO2, diesel	42		72		0,06	
122	MITSUBISHI I-MIEV	EI	1		71	1	0,06	
123	SEAT IBIZA 1,6 ECO-TDI	Max 120 g CO2, diesel		5	71	64	0,06	0,06
124	FIAT PANDA DYNAMIC	Max 120 g CO2, bensin	20		69	30	0,06	0,03
125	SMART	Max 120 g CO2, bensin	7	4	69	126	0,06	0,12
126	CHEVROLET AVEO 120G	Max 120 g CO2, bensin	23		68		0,06	
127	HONDA INSIGHT	Hybrid	2	6	68	140	0,06	0,14
128	VW PASSAT BLUEMOTION	Max 120 g CO2, diesel	3	88	58	1619	0,05	1,58
129	MERCEDES A 160 CDI BLUE	Max 120 g CO2, diesel	5		55	1	0,05	
130	SUZUKI SWIFT ECO D	Max 120 g CO2, diesel	5		55		0,05	
131	AUDI A3 1,6 E	E85		16	54	200	0,05	0,20
132	FORD C-MAX FFV	E85	8	5	54	194	0,05	0,19
133	NISSAN MICRA 120G	Max 120 g CO2, bensin	27		53		0,05	

Modell	Typ	NOVEMBER		JANUARI-NOVEMBER		% AV MILJÖ TOTALT JAN-NOV			
		2011	2010	2011	2010	2011	2010		
134	VW TOURAN BLUEMOTIONTECH	Max 120 g CO2, diesel		8		52		0,05	
135	MERCEDES B 180	Max 120 g CO2, diesel		47		48		0,04	
136	FIAT BRAVO MULTIJET	Max 120 g CO2, diesel			4	45	31	0,04	0,03
137	TOYOTA URBAN CRUISER E	Max 120 g CO2, diesel		3	13	45	169	0,04	0,16
138	VW POLO BLUEMOTION	Max 120 g CO2, diesel		1	9	45	36	0,04	0,04
139	RENAULT LAGUNA FLEX FUEL	E85		2	13	44	103	0,04	0,10
140	VW JETTA BLUEMOTION TECH	Max 120 g CO2, diesel		12		42		0,04	
141	CITROEN DS4 HDI	Max 120 g CO2, diesel		14		38		0,03	
142	MINI ONE MINIMALIST	Max 120 g CO2, bensin		3	1	38	7	0,03	0,01
143	MINI ONE D	Max 120 g CO2, diesel		2	2	37	2	0,03	
144	VOLVO C30 ELECTRIC	EI		7		37		0,03	
145	VOLVO S80N DRIVE	Max 120 g CO2, diesel		4	18	30	200	0,03	0,20
146	VW GOLF BLUEMOTION	Max 120 g CO2, diesel		1	2	29	529	0,03	0,52
147	CITROEN C-ZERO	EI		4		28		0,03	
148	HONDA CR-Z	Hybrid		3	7	28	62	0,03	0,06
149	PEUGEOT ION	EI		1		28		0,03	
150	PEUGEOT 207	Max 120 g CO2, diesel		10		25	15	0,02	0,01
151	ALFA ROMEO GIULIETTA JTD	Max 120 g CO2, diesel				24		0,02	
152	SEAT ALTEA ECO-TDI	Max 120 g CO2, diesel		2	3	22	25	0,02	0,02
153	FORD FIESTA ECONETIC	Max 120 g CO2, diesel		7	1	21	63	0,02	0,06
154	LANCIA DELTA MJT	Max 120 g CO2, diesel				21		0,02	
155	FIAT PUNTO MULTIJET	Max 120 g CO2, diesel			8	20	13	0,02	0,01
156	VOLVO S80N FLEXIFUEL	E85		5	10	20	328	0,02	0,32
157	BMW X1 EDE	Max 120 g CO2, diesel		14		19		0,02	
158	ALFA ROMEO MITO JTD	Max 120 g CO2, diesel				16		0,01	
159	FIAT DOBLO DYNAMIC	Max 120 g CO2, bensin		2	1	16	2	0,01	
160	FIAT QUBO BI-POWER	Gas				16		0,01	
161	AUDI A5 E-POWER	Max 120 g CO2, diesel		15		15		0,01	
162	CITROEN DS3 HDI	Max 120 g CO2, diesel			2	15	5	0,01	
163	FIAT DOBLO BI-POWER	Gas			1	12	3	0,01	
164	SEAT ALTEA MULTIFUEL	E85			7	11	74	0,01	0,07
165	RENAULT LAGUNA D	Max 120 g CO2, diesel		9		9		0,01	
166	FIAT QUBO	Max 120 g CO2, diesel		2	12	7	50	0,01	0,05
167	MERCEDES B 200	Max 120 g CO2, diesel		5		6		0,01	

	Modell	Typ	NOVEMBER		JANUARI-NOVEMBER		% AV MILJÖ TOTALT JAN-NOV	
			2011	2010	2011	2010	2011	2010
168	CITROEN DS4	Max 120 g CO2, diesel	4		5			
169	FIAT 500 1,3 MJT	Max 120 g CO2, diesel			3	11		0,01
170	MITSUBISHI OUTLANDER FFV	E85		139	3	725		0,71
171	MAZDA2	Max 120 g CO2, diesel		1	2	55		0,05
172	VW POLO TSI 90	Max 120 g CO2, bensin	1		2			
173	BMW ACTIVEHYBRID 7 L	Hybrid			1			
174	CITROEN C4 BIOFLEX	E85		1	1	265		0,26
175	KIA RIO ECO D	Max 120 g CO2, diesel			1			
176	RENAULT MODUS FLEX FUEL	E85		9	1	36		0,04
177	CADILLAC BLS E85	E85				2		
178	CITROEN C5 BIOFLEX	E85		5		254		0,25
179	CHEVROLET MATIZ 0.8	Max 120 g CO2, bensin				56		0,05
180	FORD FOCUS CNG	Gas		1		74		0,07
181	FORD FOCUS C-MAX CNG	Gas		1		30		0,03
182	FORD FOCUS C-MAX 120G D	Max 120 g CO2, diesel		16		113		0,11
183	HONDA CIVIC 4D HYBRID	Hybrid				8		0,01
184	MITSUBISHI COLT FFV	E85				9		0,01
185	MITSUBISHI LANCER FFV	E85		76		765		0,75
186	MINI COOPER D CLUBMAN	Max 120 g CO2, diesel				94		0,09
187	OPEL AGILA ECOFLEX	Max 120 g CO2, bensin				2		
188	OPEL COMBO CNG	Gas				23		0,02
189	PEUGEOT 307 BIOFLEX	E85				1		
190	PEUGEOT 308	Max 120 g CO2, diesel				45		0,04
191	PEUGEOT 308 BIOFLEX	E85		1		218		0,21
192	PEUGEOT 407 BIOFLEX	E85		1		4		
193	SUBARU JUSTY ECO	Max 120 g CO2, bensin				1		
194	SUZUKI SPLASH ECO D	Max 120 g CO2, diesel		1		7		0,01
195	SEAT IBIZA 1.4 ECO-TDI S	Max 120 g CO2, diesel				76		0,07

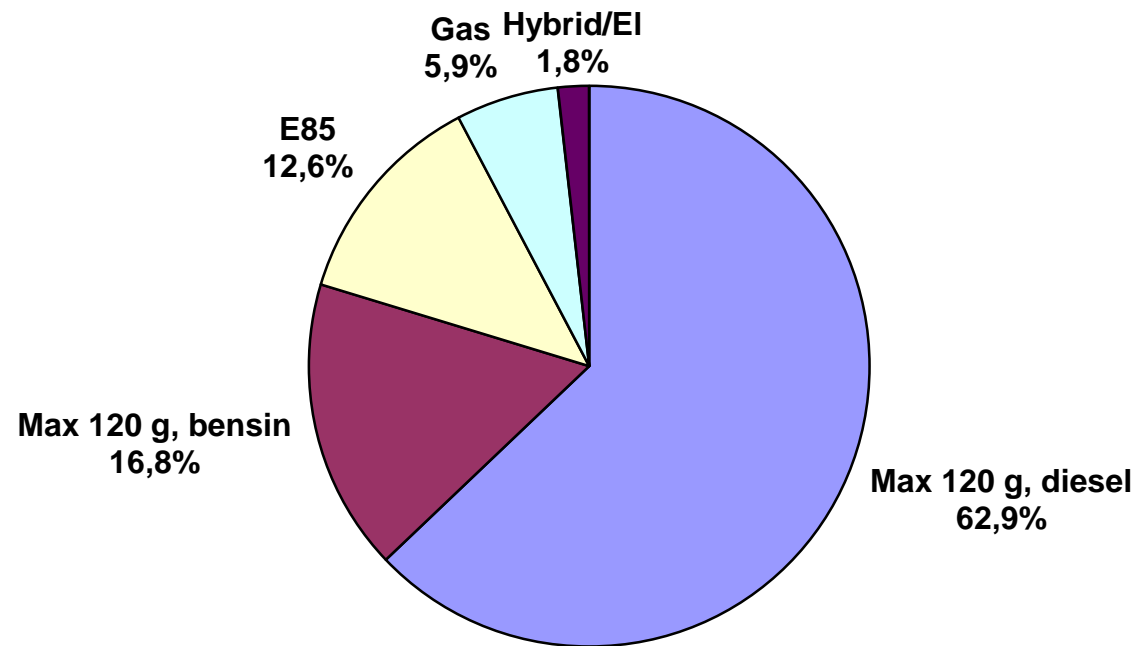
Modell	Typ	NOVEMBER		JANUARI-NOVEMBER		% AV MILJÖ TOTALT JAN-NOV	
		2011	2010	2011	2010	2011	2010
196	SEAT IBIZA 1,9 ECO-TDI S				3		
197	VW JETTA E85				8		0,01
198	SMART CDI				3		
	<b>TOTALT</b>	<b><u>11180</u></b>	<b><u>11583</u></b>	<b><u>111767</u></b>	<b><u>102449</u></b>	<b><u>100,00</u></b>	<b><u>100,00</u></b>
	<b>Miljöbilar i % av tot nyreg</b>	<b>41,6%</b>	<b>43,3%</b>	<b>40,0%</b>	<b>39,4%</b>		

## Nyregistrerade miljöbilar per typ november 2011

	November 2011		November 2010		Jan-nov 2011		Jan-nov 2010	
	<i>Antal</i>	<i>%</i>	<i>Antal</i>	<i>%</i>	<i>Antal</i>	<i>%</i>	<i>Antal</i>	<i>%</i>
Max 120 g, diesel	7 028	62,9	5 636	48,7	69 570	62,2	46 700	45,6
Max 120 g, bensin	1 883	16,8	1 867	16,1	19 418	17,4	15 252	14,9
E85	1 407	12,6	3 377	29,2	14 419	12,9	31 435	30,7
Gas	658	5,9	403	3,5	5 785	5,2	6 327	6,2
Hybrid	191	1,7	300	2,6	2 411	2,2	2 734	2,7
EI	13	0,1	0	0,0	164	0,1	1	0,0
<b>Totalt</b>	<b>11 180</b>	<b>100,0</b>	<b>11 583</b>	<b>100,0</b>	<b>111 767</b>	<b>100,0</b>	<b>102 449</b>	<b>100,0</b>



# Nyregistrerade miljöbilar per typ november 2011



BIL Sweden

Nyregistrerade personbilar (inkl. bilföretag).

Fördelning mellan fysiska och juridiska personer.

2011.12.01

Fabrikat	NOVEMBER								JANUARI-NOVEMBER							
	fysiska		juridiska		andel juridiska %		totalt		fysiska		juridiska		andel juridiska %		totalt	
	2011	2010	2011	2010	2011	2010	2011	2010	2011	2010	2011	2010	2011	2010	2011	2010
Alfa Romeo	5	13	29	37	85,3%	74,0%	34	50	162	43	337	144	67,5%	77,0%	499	187
Audi	344	294	1500	1009	81,3%	77,4%	1844	1303	3709	3295	13476	11668	78,4%	78,0%	17185	14963
Bentley	0	1	0	0					0	3	0	1		25,0%	0	4
BMW	278	323	1129	1225	80,2%	79,1%	1407	1548	2891	2649	11802	9877	80,3%	78,9%	14693	12526
Chevrolet	82	57	65	34	44,2%	37,4%	147	91	662	651	930	778	58,4%	54,4%	1592	1429
Chrysler	0	10	0	44		81,5%	0	54	72	98	229	468	76,1%	82,7%	301	566
Citroen	172	170	213	251	55,3%	59,6%	385	421	2437	2328	3415	3294	58,4%	58,6%	5852	5622
Dacia	45	60	156	48	77,6%	44,4%	201	108	754	992	798	611	51,4%	38,1%	1552	1603
Dodge	1	9	0	22	0,0%	71,0%	1	31	95	128	97	196	50,5%	60,5%	192	324
Fiat	87	107	78	102	47,3%	48,8%	165	209	2663	1766	1292	769	32,7%	30,3%	3955	2535
Ford	585	730	694	1114	54,3%	60,4%	1279	1844	5756	6358	10049	10127	63,6%	61,4%	15805	16485
Honda	121	214	133	136	52,4%	38,9%	254	350	1638	2148	1539	1649	48,4%	43,4%	3177	3797
Hyundai	601	786	306	269	33,7%	25,5%	907	1055	6177	5230	4559	3498	42,5%	40,1%	10736	8728
Iveco	1	1	1	1	50,0%	50,0%	2	2	42	55	10	18	19,2%	24,7%	52	73
Jaguar	2	11	15	12	88,2%	52,2%	17	23	57	74	135	116	70,3%	61,1%	192	190
Jeep	6	6	30	13	83,3%	68,4%	36	19	102	85	363	220	78,1%	72,1%	465	305
Kia	906	731	330	305	26,7%	29,4%	1236	1036	9760	8517	3901	3459	28,6%	28,9%	13661	11976
Lamborghini	0	0	1	0	100,0%		1	0	5	4	4	6	44,4%	60,0%	9	10
Land Rover	21	7	50	21	70,4%	75,0%	71	28	183	115	388	251	68,0%	68,6%	571	366
Lexus	21	4	77	32	78,6%	88,9%	98	36	206	172	703	575	77,3%	77,0%	909	747
Mazda	135	146	53	58	28,2%	28,4%	188	204	1478	1928	1066	1149	41,9%	37,3%	2544	3077
Mercedes	187	181	723	832	79,5%	82,1%	910	1013	2533	2271	8386	7308	76,8%	76,3%	10919	9579
Mini	27	31	69	46	71,9%	59,7%	96	77	480	204	858	481	64,1%	70,2%	1338	685
Mitsubishi	356	302	180	166	33,6%	35,5%	536	468	3079	2551	1790	1697	36,8%	39,9%	4869	4248
Nissan	296	277	272	208	47,9%	42,9%	568	485	3656	2655	2939	2334	44,6%	46,8%	6595	4989
Opel	307	290	267	339	46,5%	53,9%	574	629	3376	2627	3409	3181	50,2%	54,8%	6785	5808
Peugeot	284	469	260	430	47,8%	47,8%	544	899	3730	4883	4906	4539	56,8%	48,2%	8636	9422
Porsche	13	19	20	20	60,6%	51,3%	33	39	230	238	212	199	48,0%	45,5%	442	437
Renault	898	662	590	860	39,7%	56,5%	1488	1522	5946	6751	5343	5688	47,3%	45,7%	11289	12439
Saab	10	219	25	900	71,4%	80,4%	35	1119	881	1665	2583	5907	74,6%	78,0%	3464	7572
Seat	86	106	133	186	60,7%	63,7%	219	292	1494	1370	1072	975	41,8%	41,6%	2566	2345
Skoda	551	621	709	697	56,3%	52,9%	1260	1318	6299	6160	6684	5245	51,5%	46,0%	12983	11405
Smart	0	1	7	3	100,0%	75,0%	7	4	9	47	61	82	87,1%	63,6%	70	129
Subaru	111	203	126	192	53,2%	48,6%	237	395	1708	2070	1604	1898	48,4%	47,8%	3312	3968
Suzuki	239	223	84	60	26,0%	21,2%	323	283	2815	2144	887	608	24,0%	22,1%	3702	2752
Toyota	715	940	880	842	55,2%	47,3%	1595	1782	6709	8950	8315	10874	55,3%	54,9%	15024	19824
Volkswagen	1358	1075	2984	1959	68,7%	64,6%	4342	3034	11395	10425	27796	22496	70,9%	68,3%	39191	32921
Volvo	1688	1835	4118	3120	70,9%	63,0%	5806	4955	16417	13899	37603	31434	69,6%	69,3%	54020	45333
Övriga	6	11	38	8	86,4%	42,1%	44	19	192	356	172	123	47,3%	25,7%	364	479
	<b>10545</b>	<b>11145</b>	<b>16345</b>	<b>15601</b>	<b>60,8%</b>	<b>58,3%</b>	<b>26890</b>	<b>26746</b>	<b>109798</b>	<b>105905</b>	<b>169713</b>	<b>153943</b>	<b>60,7%</b>	<b>59,2%</b>	<b>279511</b>	<b>259848</b>