

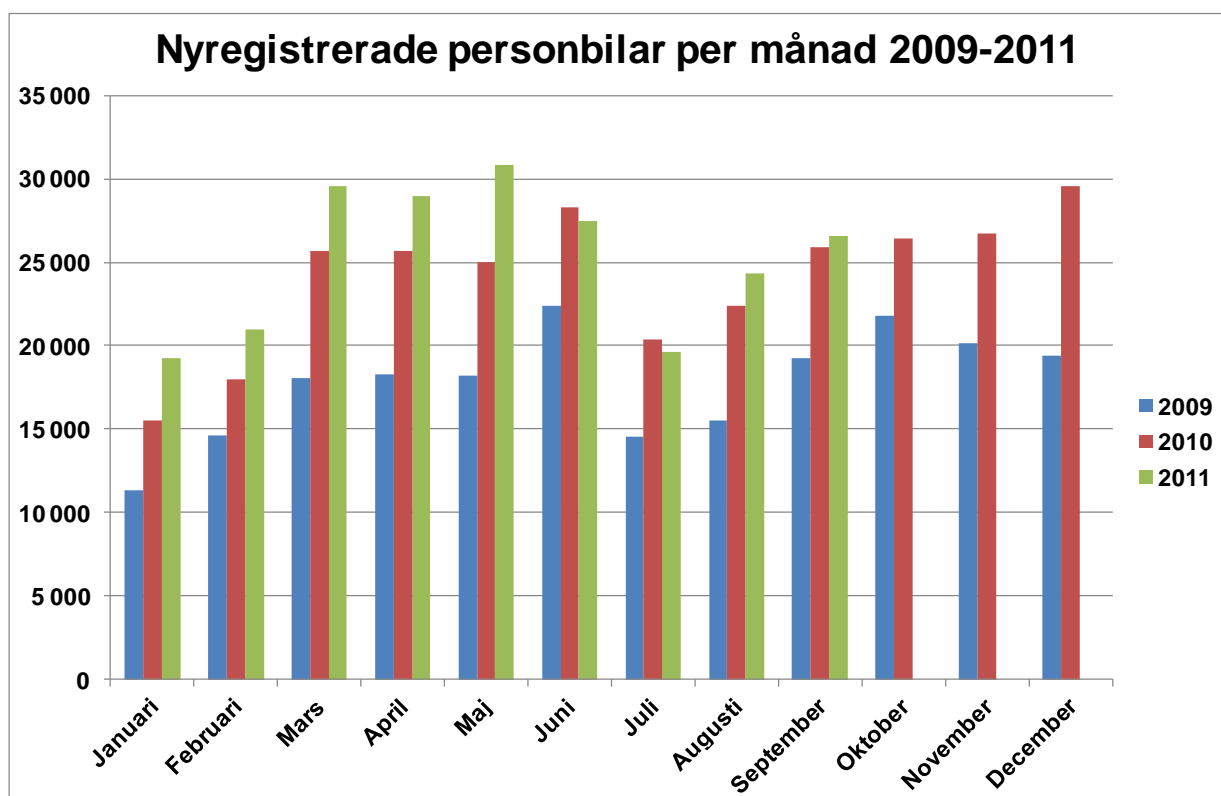
## Plussiffror på fordonsmarknaden i september

- Den svenska fordonsmarknaden är fortsatt stark och registreringarna av både personbilar och lastbilar ökade i september. Personbilsregistreringarna i september var de femte högsta någonsin för en septembermånad och lastbilsregistreringarna har aldrig varit högre en septembermånad, säger Bertil Moldén, vd för BIL Sweden.

- Både lätta och tunga lastbilar går bra vilket visar att aktiviteten är fortsatt hög i det svenska näringslivet. Det här är positiva tecken i en annars ganska så dyster bild som målas upp av den svenska konjunkturen, fortsätter Bertil Moldén.

- Andelen dieslbilar var under de första nio månaderna i år 61 procent och Sverige har i år för första gången passerat den genomsnittliga dieselandelen i Europa som hittills i år ligger på cirka 55 procent. Den ökade dieselandelen är en viktig förklaring till den rekordsnabba minskningen i Sverige av nya bilars koldioxidutsläpp, säger Bertil Moldén.

- Elbilarna börjar synas så smått i registreringsstatistiken. Hittills i år har 143 elbilar nyregistrerats. Regeringens besked att den sk supermiljöbilspremien kommer att omfatta inte bara privatpersoner utan även företag är glädjande och kommer att snabba på introduktionen av elbilar på marknaden. Det skulle dock behövas fler incentives, som t.ex. parkeringsförmåner, befrielse från trängselskatt och möjlighet för de sk "50-grammarna" att få åka i kollektivfilen, för att ytterligare stimulera elbilsmarknaden, avslutar Bertil Moldén.



## **Ökning för både personbilar och lastbilar**

Under september registrerades 26 605 nya personbilar, vilket är en ökning med 2,7 % jämfört med samma månad förra året. Hittills i år, januari-september, har registreringarna ökat med 10,1%. Lastbilsregistreringarna totalt ökade med 8,7 % under september till 4 674. Hittills i år har lastbilsregistreringarna ökat med 24,4 %. Lätta lastbilar upp till 3,5 ton ökade i september med 8,2 % och tunga lastbilar över 16 ton ökade med 20,6 %. Hittills i år har lätta lastbilar ökat med 24,2 % och tunga lastbilar har ökat med 29,7 %.

## **44,6 procent miljöbilar i september**

Antalet registreringar av miljöbilar ökade under september med 7,0 % och uppgick till 11 854. Andelen miljöbilar i september var 44,6 %. Det kan jämföras med en andel på 42,8 % i september förra året. Hittills i år ligger miljöbilsandelen på 39,3 %, jämfört med 38,7 % samma period förra året.

## **61,3 procent dieslar i september**

Antalet nyregistrerade dieslbilar ökade med 22,8 % i september. Andelen dieslar av de totala nybilsregistreringarna var 61,3 %. September förra året var dieselandelen 51,3 %. Hittills i år ligger dieselandelen på 60,9 % jämfört med 49,3 % samma period förra året.

## **Andelen bränslesnåla bilar ökar kraftigt**

Nyregistreringarna av personbilar med koldioxidutsläpp högst 120 g/km ökade under september med 28,4 %. Bilar med max 140 g/km koldioxidutsläpp ökade med 26,0 %. Andelen bilar med koldioxidutsläpp på högst 140 g/km var 53,6% i september i år jämfört med 43,7 % september förra året.

Detaljerad information om fordonsregistreringarna finns i bifogade material.

För mer information kontakta vd Bertil Moldén, tfn 08-700 41 10 eller 070-638 65 31.

## Nyregistreringar under september 2011

Under september registrerades enligt BIL Sweden 26 605 nya personbilar vilket är en ökning med 2,7% jämfört med samma månad förra året, då 25 912 personbilar registrerades. Hittills under året perioden januari till och med september har 227 636 personbilar registrerats vilket är 10,1% fler än motsvarande period förra året, då 206 742 personbilar registrerades.

Tätplatsen bland personbilsregistreringarna hittills i år intogs av:

Volvo V70II med 16 048 registreringar (förra året 18 799) följd av VW Passat 11 064 (9 616), VW Golf 9 666 (9 221), Volvo V60 8 460 (49), Volvo V50 7 225 (7 964), Kia Cee'd 5 050 (6 254), Audi A4 4 731 (5 285), Volvo XC60 4 676 (3 610), Renault Megane 4 315 (4 652) och Ford Focus 4 198 (4 599).

Efter dessa följer i nu nämnd ordning: BMW 5-Serie, Skoda Fabia, BMW 3-Serie, Renault Clio, Skoda Octavia, VW Polo, Mercedes C Klass, Nissan Qashqai, Toyota Auris och Opel Astra.

Totalt registrerades 11 854 nya miljöbilar under september. Andelen miljöbilar av de totala nybilsregistreringarna var 44,6% i september 2011 jämfört med 42,8% i september året innan. Januari-september 2011 var miljöbilsandelen 39,3% jämfört med 42,8% samma period året innan. De fem mest registrerade miljöbilarna under januari-september 2011 var Volvo V50 miljödiesel, Kia Cee'd Eco, VW Golf Bluemotion Tech, VW Passat Bluemotion Tech och Ford Focus 120 G.

Under september registrerades 16 318 personbilsdieslar eller 61,3% av månadens totala nyregistreringar. Sammanlagt registrerades under perioden januari - september 138 687 dieslbilar (personbilar) vilket motsvarar 60,9% av totala antalet nyregistreringar. Förra året under januari - september registrerades 101 946 personbilsdieslar eller 49,3% av totala antalet nyregistreringar.

Tätplatsen bland registreringar av dieslbilar hittills i år intogs av:

Volvo V70II med 12 922 registreringar (förra året 14 483) följd av VW Passat 7 832 (5 057), Volvo V50 6 930 (6 680), Volvo V60 5 764 (15), VW Golf 4 840 (2 527), Kia Cee'd 4 756 (5 394), Volvo XC60 4 597 (3 610), Ford Focus 3 863 (2 861), BMW 5-Serie 3 782 (2 107) och Audi A4 3 412 (3 395).

Totalt registrerades 14 262 nya personbilar med max 140 g/km koldioxidutsläpp under september, vilket är en ökning med 26,0 % jämfört med september året innan. Antalet nyregistrerade personbilar med koldioxidutsläpp på max 120 g/km uppgick till 9 747, en ökning med 28,4 % jämfört med september året innan.

BIL Sweden är den svenska branschorganisationen för tillverkare och importörer av personbilar, lastbilar och bussar. Medlemsföretagen svarar tillsammans för runt 99 % av nybilsförsäljningen i Sverige.

För BIL Sweden är bilen en självklar del av det hållbara samhället där klimat, miljö, säkerhet, mobilitet, utveckling och tillväxt står i centrum. BIL Sweden arbetar därför för att förbättra villkoren för att producera, sälja, köpa, äga och köra bil.

## Direktimport

Förstagångsregistrerade direktimporterade bilar som är högst tre år gamla var i september 343. Motsvarande siffra för september året innan var 313. Under perioden januari - september registrerades 2 684 direktimporterade personbilar jämfört med 2 354 samma period förra året. Den totala direktimporten av samtliga bilar, oavsett ålder, var under september 1 803 personbilar jämfört med 1 587 i september året innan. Under perioden januari - september direktimporterades 16 439 personbilar jämfört med 13 878 motsvarande period förra året. Direktimporten ingår inte i vår statistik.

## Lastbilar

Under september registrerades totalt 4 674 nya lastbilar (både lätta och tunga), 8,7% fler än under samma tid förra året. Sammanlagt registrerades under perioden januari - september 37 660 lastbilar, 24,4% fler än förra året. Lätta lastbilar under 3,5 ton är dominerande. De svarade för 89,6% av månadens registreringar medan tunga lastbilar över 16 ton svarade för 9,0%.

### LASTBILSREGISTRERINGARNA UNDER SEPTEMBER UPPGICK TILL 4.674 ( 4.300)

OCH UNDER JANUARI - SEPTEMBER 37.660 ( 30.282)

### LASTBILSREGISTRERINGARNA FÖRDELADE PÅ TOTALVIKTSGRUPPER

	SEPTEMBER		JANUARI - SEPTEMBER		FÖRÄNDRING %	
	2011	2010	2011	2010	SEP	JAN-SEP
3,5 TON (LÄTTA TRANSPORTBILAR)	4.188	3.870	33.435	26.930	8,2	24,2
3,5 - 10,0 TON (TRANSPORTBILAR)	31	44	295	264	29,5-	11,7
10,0 - TON (TUNGA TRANSPORTBILAR)	455	386	3.930	3.088	17,9	27,3
	4.674	4.300	37.660	30.282	8,7	24,4

Nyregistreringarna av tunga lastbilar över 16 ton uppgick till 422 under september, 20,6% fler än jämfört med september förra året då 350 lastbilar registrerades. Sammanlagt registrerades under perioden januari - september 3 702 tunga lastbilar, 29,7% fler än under samma period förra året. Den tunga lastbilsmarknaden domineras av Scania och Volvo.

### REGISTRERINGAR AV TUNGA LASTBILAR 16 TON OCH ÖVER

	SEPTEMBER		JANUARI - SEPTEMBER		FÖRÄNDRING %		MARKN.ANDEL % JAN-SEP	
	2011	2010	2011	2010	SEP	JAN-SEP	2011	2010
DAF	21	8	118	42	162,5	181,0	3,2	1,5
IVECO	0	4	4	8	100,0-	50,0-	0,1	0,3
MAN	17	19	121	99	10,5-	22,2	3,3	3,5
MERCEDES-BENZ	40	22	271	281	81,8	3,6-	7,3	9,8
SCANIA	181	125	1.549	1.174	44,8	31,9	41,8	41,1
VOLVO	162	171	1.635	1.233	5,3-	32,6	44,2	43,2
ÖVRIGA	1	1	4	18		77,8-	0,1	0,6
TOTALT	422	350	3.702	2.855	20,6	29,7	100,0	100,0

Nyregistreringarna av lätta lastbilar under 3,5 ton uppgick till 4 188 under september, 8,2% fler än under samma tid förra året då 3 870 lätta lastbilar registrerades. Sammanlagt registrerades under perioden januari - september 33 435 lätta lastbilar, 24,2% fler än jämfört med samma period förra året.

De mest sålda lätta lastbilarna hittills i år var Volkswagen 10 077, Renault 3 325, Ford 3 259, Nissan 2 827 och Citroen 2 771.

REGISTRERINGAR AV LÄTTA LASTBILAR UPP TILL 3,5 TON

	SEPTEMBER		JANUARI - SEPTEMBER		FÖRÄNDRING %		MARKN.ANDEL % JAN-SEP	
	2011	2010	2011	2010	SEP	JAN-SEP	2011	2010
CHEVROLET	6	12	73	68	50,0-	7,4	0,2	0,3
CHRYSLER	0	0	0	0				
CITROEN	450	302	2.771	2.468	49,0	12,3	8,3	9,2
DACIA	67	74	461	650	9,5-	29,1-	1,4	2,4
HYUNDAI	23	19	93	117	21,1	20,5-	0,3	0,4
FIAT	213	83	1.538	605	156,6	154,2	4,6	2,2
FORD	454	426	3.259	2.174	6,6	49,9	9,7	8,1
GM	0	2	2	4	100,0-	50,0-		
IVECO	31	32	328	326	3,1-	0,6	1,0	1,2
ISUZU	19	47	234	168	59,6-	39,3	0,7	0,6
MAZDA	15	13	109	64	15,4	70,3	0,3	0,2
MERCEDES-BENZ	251	322	2.124	2.254	22,0-	5,8-	6,4	8,4
MITSUBISHI	91	86	721	686	5,8	5,1	2,2	2,5
NISSAN	387	319	2.827	1.993	21,3	41,8	8,5	7,4
PEUGEOT	164	273	2.312	1.987	39,9-	16,4	6,9	7,4
OPEL	177	180	1.394	1.011	1,7-	37,9	4,2	3,8
RENAULT	390	334	3.325	2.844	16,8	16,9	9,9	10,6
SEAT	0	0	0	0				
SKODA	31	19	142	140	63,2	1,4	0,4	0,5
SUZUKI	0	0	0	0				
TOYOTA	169	158	1.399	1.155	7,0	21,1	4,2	4,3
VOLKSWAGEN	1.223	1.144	10.077	8.049	6,9	25,2	30,1	29,9
VOLVO	0	0	0	0				
ÖVRIGA	27	25	246	167	8,0	47,3	0,7	0,6
TOTALT	4.188	3.870	33.435	26.930	8,2	24,2	100,0	100,0

## Bussar

Under september registrerades totalt 86 nya bussar (både lätta och tunga), 21,8% färre än under samma tid förra året, då 110 stycken registrerades. Sammanlagt registrerades under perioden januari - september 1369 bussar, 3,0% fler än förra året, då 1329 stycken registrerades.

Nyregistreringarna av tunga bussar över 10 ton uppgick till 61 under september, 35,1% färre än under samma tid förra året då 94 bussar registrerades. Sammanlagt registrerades under perioden januari - september 1.238 tunga bussar, 9,1% fler än under motsvarande period förra året då 1.135 registrerades.

### REGISTRERINGAR AV BUSSAR ÖVER 10 TON

	SEPTEMBER		JANUARI - SEPTEMBER		FÖRÄNDRING %		MARKN.ANDEL % JAN-SEP	
	2011	2010	2011	2010	SEP	JAN-SEP	2011	2010
KÄSSBOHRER-SETRA	8	6	59	84	33,3	29,8-	4,8	7,4
MAN	9	28	185	177	67,9-	4,5	14,9	15,6
MERCEDES-BENZ	1	9	116	87	88,9-	33,3	9,4	7,7
NEOPLAN	0	7	14	13	100,0-	7,7	1,1	1,1
SCANIA	11	20	466	235	45,0-	98,3	37,6	20,7
VOLVO	17	5	286	347	240,0	17,6-	23,1	30,6
ÖVRIGA	15	19	112	192	21,1-	41,7-	9,0	16,9
TOTALT	61	94	1.238	1.135	35,1-	9,1	100,0	100,0

## Fotnot till redaktionen

BIL Sweden har i sin nyregistreringsstatistik för personbilar endast förstagångsregistreringar av bilar som tillverkats under de tre senaste åren. Direktimporterade bilar eller andra äldre bilar som registreras för första gången i Sverige ingår inte. Trafikanalys/SCB har med samtliga bilar (inkl direktimport) oavsett ålder, i sina nyregistreringssiffror. Det är förklaringen till att BIL Swedens siffror blir lägre än de Trafikanalys/SCB redovisar.

## Nyregistrerade personbilar

FABRIKAT	SEPTEMBER		JANUARI-SEPTEMBER		FÖRÄNDRING %		MARKN.ANDEL %	JAN-SEP	
	2011	2010	2011	2010	SEPTEMBER	JAN-SEP		2011	2010
<b>BC SWEDEN</b>									
JAGUAR	21	17	165	147	23,52	12,24	0,07	0,07	
LAND ROVER	73	18	443	321	305,55	38,00	0,19	0,15	
TOTALT BC SWEDEN	94	35	608	468	168,57	29,91	0,26	0,22	
<b>BMW GROUP SVERIGE</b>									
BMW	1141	991	11952	9512	15,13	25,65	5,25	4,60	
MINI	187	75	1082	503	149,33	115,10	0,47	0,24	
ROLLS-ROYCE				2		100,00-			
TOTALT BMW GROUP SVERIGE	1328	1066	13034	10017	24,57	30,11	5,72	4,84	
<b>CITROEN SVERIGE AB</b>									
CITROEN	515	547	4948	4733	5,85-	4,54	2,17	2,28	
TOTALT CITROEN SVERIGE AB	515	547	4948	4733	5,85-	4,54	2,17	2,28	
<b>FIAT GROUP AUTOMOBILES</b>									
ALFA ROMEO	53	13	430	116	307,69	270,68	0,18	0,05	
CHRYSLER	46	34	295	456	35,29	35,30-	0,12	0,22	
DODGE	4	20	190	270	80,00-	29,62-	0,08	0,13	
FIAT	315	161	3580	2164	95,65	65,43	1,57	1,04	
JEEP	49	17	354	255	188,23	38,82	0,15	0,12	
LANCIA	19		25				0,01		
TOTALT FIAT GROUP AUTOMOBILES	486	245	4874	3261	98,36	49,46	2,14	1,57	
<b>FORD MOTOR</b>									
FORD	1398	1715	13335	13310	18,48-	0,18	5,85	6,43	
TOTALT FORD MOTOR	1398	1715	13335	13310	18,48-	0,18	5,85	6,43	
<b>GM NORDEN</b>									
CHEVROLET	210	165	1315	1158	27,27	13,55	0,57	0,56	
OPEL	583	622	5516	4541	6,27-	21,47	2,42	2,19	
TOTALT GM NORDEN	793	787	6831	5699	0,76	19,86	3,00	2,75	
<b>HONDA NORDIC</b>									
HONDA	266	352	2719	3077	24,43-	11,63-	1,19	1,48	
TOTALT HONDA NORDIC	266	352	2719	3077	24,43-	11,63-	1,19	1,48	
<b>IVECO</b>									
IVECO	5	7	47	67	28,57-	29,85-	0,02	0,03	
TOTALT IVECO	5	7	47	67	28,57-	29,85-	0,02	0,03	
<b>KIA MOTORS SWEDEN</b>									
KIA	1405	1303	10940	9761	7,82	12,07	4,80	4,72	
TOTALT KIA MOTORS SWEDEN	1405	1303	10940	9761	7,82	12,07	4,80	4,72	
<b>KW BRUUN AUTOIMPORT</b>									
PEUGEOT	544	907	7370	7530	40,02-	2,12-	3,23	3,64	
TOTALT KW BRUUN AUTOIMPORT	544	907	7370	7530	40,02-	2,12-	3,23	3,64	
<b>MAZDA MOTOR SVERIGE</b>									
MAZDA	198	259	2170	2620	23,55-	17,17-	0,95	1,26	
TOTALT MAZDA MOTOR SVERIGE	198	259	2170	2620	23,55-	17,17-	0,95	1,26	
<b>MERCEDES-BENZ SVERIGE</b>									
MERCEDES	1189	1070	9168	7728	11,12	18,63	4,02	3,73	
SMART	16	16	58	123		52,84-	0,02	0,05	
TOTALT MERCEDES-BENZ SVERIGE	1205	1086	9226	7851	10,95	17,51	4,05	3,79	
<b>NIMAG SVERIGE</b>									
SUZUKI	313	389	2926	2144	19,53-	36,47	1,28	1,03	
TOTALT NIMAG SVERIGE	313	389	2926	2144	19,53-	36,47	1,28	1,03	
<b>NISSAN NORDIC</b>									
NISSAN	631	436	5561	3922	44,72	41,78	2,44	1,89	
TOTALT NISSAN NORDIC	631	436	5561	3922	44,72	41,78	2,44	1,89	
<b>RENAULT NORDIC SVERIGE</b>									
DACIA	290	186	1258	1127	55,91	11,62	0,55	0,54	
RENAULT	1004	1146	8902	9761	12,39-	8,80-	3,91	4,72	
TOTALT RENAULT NORDIC SVERIGE	1294	1332	10160	10888	2,85-	6,68-	4,46	5,26	
<b>SAAB SVERIGE</b>									
SAAB	87	1022	3387	5538	91,48-	38,84-	1,48	2,67	
TOTALT SAAB SVERIGE	87	1022	3387	5538	91,48-	38,84-	1,48	2,67	
<b>SC AUTO SWEDEN</b>									
MITSUBISHI	495	543	3845	3317	8,83-	15,91	1,68	1,60	
TOTALT SC AUTO SWEDEN	495	543	3845	3317	8,83-	15,91	1,68	1,60	
<b>SC MOTORS SWEDEN AB</b>									
HYUNDAI	1632	1280	9099	7014	27,50	29,72	3,99	3,39	
TOTALT SC MOTORS SWEDEN AB	1632	1280	9099	7014	27,50	29,72	3,99	3,39	
<b>SUBARU NORDIC</b>									
SUBARU	217	527	2861	3150	58,82-	9,17-	1,25	1,52	
TOTALT SUBARU NORDIC	217	527	2861	3150	58,82-	9,17-	1,25	1,52	
<b>TOYOTA SWEDEN</b>									
LEXUS	90	52	761	659	73,07	15,47	0,33	0,31	
TOYOTA	1280	2091	12168	16006	38,78-	23,97-	5,34	7,74	
TOTALT TOYOTA SWEDEN	1370	2143	12929	16665	36,07-	22,41-	5,67	8,06	
<b>VOLKSWAGEN GROUP SVERIGE</b>									
AUDI	1478	1237	13825	12383	19,48	11,64	6,07	5,98	
PORSCHE	24	48	384	363	50,00-	5,78	0,16	0,17	
QUATTRO	1		33	7		371,42	0,01		
SKODA	1132	1240	10443	8846	8,70-	18,05	4,58	4,27	
SEAT	265	232	2131	1821	14,22	17,02	0,93	0,88	
VOLKSWAGEN	3192	2794	30877	26552	14,24	16,28	13,56	12,84	
TOTALT VOLKSWAGEN GROUP SVERIGE	6092	5551	57693	49972	9,74	15,45	25,34	24,17	
<b>VOLVO PERSONBILAR SVERIGE</b>									
VOLVO	6210	4343	42826	35234	42,98	21,54	18,81	17,04	
TOTALT VOLVO PERSONBILAR SVERIGE	6210	4343	42826	35234	42,98	21,54	18,81	17,04	
<b>ÖVRIGA FABRIKAT</b>									
TOTALT ÖVRIGA FABRIKAT	27	37	247	504	27,02-	50,99-	0,10	0,24	
<b>S L U T T O T A L</b>	<b>26605</b>	<b>25912</b>	<b>227636</b>	<b>206742</b>	<b>2,67</b>	<b>10,10</b>	<b>100,00</b>	<b>100,00</b>	

## Nyregistrerade personbilar

MÄRKE / MODELL	SEPTEMBER		JANUARI-SEPTEMBER		FÖRÄNDRING %		MARKN.ANDEL %	
	2011	2010	2011	2010	SEPTEMBER	JAN-SEP	2011	JAN-SEP 2010
1 VOLVO V70II	2176	2379	16048	18799	8,53-	14,63-	7,05	9,09
2 VW PASSAT	1506	1043	11064	9616	44,39	15,05	4,86	4,65
3 VW GOLF	743	892	9666	9221	16,70-	4,82	4,25	4,46
4 VOLVO V60	1799	49	8460	49			3,72	0,02
5 VOLVO V50	876	829	7225	7964	5,66	9,27-	3,17	3,85
6 KIA CEE'D	590	820	5050	6254	28,04-	19,25-	2,22	3,03
7 AUDI A4	534	491	4731	5285	8,75	10,48-	2,08	2,56
8 VOLVO XC60	383	380	4676	3610	0,78	29,52	2,05	1,75
9 RENAULT MEGANE	443	511	4315	4652	13,30-	7,24-	1,90	2,25
10 FORD FOCUS	613	535	4198	4599	14,57	8,71-	1,84	2,22
11 BMW 5-SERIE	316	405	4134	2737	21,97-	51,04	1,82	1,32
12 SKODA FABIA	400	419	3626	2751	4,53-	31,80	1,59	1,33
13 BMW 3-SERIE	346	279	3567	3543	24,01	0,67	1,57	1,71
14 RENAULT CLIO	391	550	3527	4083	28,90-	13,61-	1,55	1,97
15 SKODA OCTAVIA	373	375	3330	2983	0,53-	11,63	1,46	1,44
16 VW POLO	279	277	3248	3223	0,72	0,77	1,43	1,56
17 MERCEDES C-KLASS	446	338	3179	2279	31,95	39,49	1,40	1,10
18 NISSAN QASHQAI	283	320	2946	2737	11,56-	7,63	1,29	1,32
19 TOYOTA AURIS	286	534	2820	2758	46,44-	2,24	1,24	1,33
20 OPEL ASTRA	250	296	2774	2477	15,54-	11,99	1,22	1,20
21 AUDI A6	316	268	2704	2177	17,91	24,20	1,19	1,05
22 SAAB 9-3	71	801	2674	3880	91,13-	31,08-	1,17	1,88
23 MERCEDES E-KLASS	339	387	2636	2796	12,40-	5,72-	1,16	1,35
24 VOLVO S60N	435	363	2626	573	19,83	358,28	1,15	0,28
25 HYUNDAI I30	234	440	2543	2267	46,81-	12,17	1,12	1,10
26 FIAT DUCATO	135	98	2542	1752	37,75	45,09	1,12	0,85
27 TOYOTA YARIS	188	329	2470	3213	42,85-	23,12-	1,09	1,55
28 TOYOTA AVENSIS	276	367	2340	3115	24,79-	24,87-	1,03	1,51
29 FORD MONDEO	236	221	2325	2319	6,78	0,25	1,02	1,12
30 KIA SPORTAGE	254	90	2251	376	182,22	498,67	0,99	0,18
31 FORD FIESTA	172	380	2207	2470	54,73-	10,64-	0,97	1,19
32 CITROEN C4	169	112	2126	1163	50,89	82,80	0,93	0,56
33 SKODA SUPERB	205	285	2111	1812	28,07-	16,50	0,93	0,88
34 AUDI A3	242	149	2034	1967	62,41	3,40	0,89	0,95
35 PEUGEOT 308	194	302	1991	2323	35,76-	14,29-	0,87	1,12
36 SUBARU LEGACY	152	339	1932	2347	55,16-	17,68-	0,85	1,14
37 HYUNDAI I20	394	336	1919	1264	17,26	51,81	0,84	0,61
38 PEUGEOT 207	51	239	1904	2015	78,66-	5,50-	0,84	0,97
39 VW TIGUAN	244	202	1772	1613	20,79	9,85	0,78	0,78
40 VW TOURAN	124	96	1573	866	29,16	81,63	0,69	0,42
41 PEUGEOT 508	133		1492				0,66	
42 KIA VENGA	182	163	1411	1181	11,65	19,47	0,62	0,57
43 SUZUKI SWIFT	119	168	1381	344	29,16-	301,45	0,61	0,17
44 HYUNDAI IX35	272	150	1376	1373	81,33	0,21	0,60	0,66
45 BMW 1-SERIE	135	77	1374	1142	75,32	20,31	0,60	0,55
46 AUDI Q5	152	92	1335	954	65,21	39,93	0,59	0,46
47 CITROEN C3	206	155	1315	1542	32,90	14,72-	0,58	0,75
48 MITSUBISHI COLT	159	147	1307	900	8,16	45,22	0,57	0,44
49 AUDI A5	111	74	1283	1422	50,00	9,77-	0,56	0,69
50 SEAT IBIZA/CORDOBA	174	162	1260	1126	7,40	11,90	0,55	0,54
51 VOLVO C30	176	99	1218	1305	77,77	6,66-	0,54	0,63
52 HONDA CR-V	102	132	1210	1391	22,72-	13,01-	0,53	0,67
53 VW SHARAN	67	1	1176	45			0,52	0,02
54 SKODA YETI	121	126	1164	1080	3,96-	7,77	0,51	0,52
55 TOYOTA AYGO	142	340	1162	1980	58,23-	41,31-	0,51	0,96
56 BMW X1	112	148	1156	1240	24,32-	6,77-	0,51	0,60
57 NISSAN JUKE	146		1128				0,50	
58 OPEL CORSA	175	207	1110	979	15,45-	13,38	0,49	0,47
59 MITSUBISHI ASX	183	175	1100	352	4,57	212,50	0,48	0,17
60 FORD KUGA	63	135	1089	603	53,33-	80,59	0,48	0,29
61 MINI COOPER	187	75	1082	503	149,33	115,10	0,48	0,24
62 BMW X3	158	6	1062	170		524,70	0,47	0,08
63 MERCEDES B-KLASS	31	149	1048	950	79,19-	10,31	0,46	0,46
64 FORD S-MAX	82	142	1046	714	42,25-	46,49	0,46	0,35
65 OPEL INSIGNIA	106	61	984	651	73,77	51,15	0,43	0,31
66 CITROEN C5	72	218	965	1328	66,97-	27,33-	0,42	0,64
67 VW CADDY	99	98	949	817	1,02	16,15	0,42	0,40
68 FORD C-MAX	111		943				0,41	
69 TOYOTA RAV 4	142	134	943	904	5,97	4,31	0,41	0,44
70 HYUNDAI IX20	127		934				0,41	
71 VOLVO S40N	126	80	921	912	57,50	0,98	0,40	0,44
72 AUDI A1	67	87	851	125	22,98-	580,80	0,37	0,06
73 SUBARU FORESTER	58	167	842	662	65,26-	27,19	0,37	0,32
74 KIA PICANTO	119	79	834	651	50,63	28,11	0,37	0,31
75 TOYOTA PRIUS	82	142	810	1711	42,25-	52,65-	0,36	0,83



## Nyregistrerade dieselpersonbilar

MÄRKE / MODELL	SEPTEMBER		JANUARI-SEPTEMBER		% AV DIESEL	TOTALT		% DIESEL	AV MODELLEN	
	2011	2010	2011	2010		2011	2010		2011	2010
1 VOLVO V70II	1716	1766	12922	14483	9,32	14,21	80,52	77,04		
2 VW PASSAT	906	639	7832	5057	5,65	4,96	70,79	52,59		
3 VOLVO V50	843	739	6930	6680	5,00	6,55	95,92	83,88		
4 VOLVO V60	1382	15	5764	15	4,16	0,01	68,13	30,61		
5 VW GOLF	438	261	4840	2527	3,49	2,48	50,07	27,40		
6 KIA CEE'D	566	718	4756	5394	3,43	5,29	94,18	86,25		
7 VOLVO XC60	370	380	4597	3610	3,31	3,54	98,31	100,00		
8 FORD FOCUS	481	374	3863	2861	2,79	2,81	92,02	62,21		
9 BMW 5-SERIE	291	302	3782	2107	2,73	2,07	91,49	76,98		
10 AUDI A4	457	339	3412	3395	2,46	3,33	72,12	64,24		
11 RENAULT MEGANE	300	321	3147	2205	2,27	2,16	72,93	47,40		
12 BMW 3-SERIE	302	224	3097	2653	2,23	2,60	86,82	74,88		
13 FIAT DUCATO	135	98	2542	1752	1,83	1,72	100,00	100,00		
14 AUDI A6	294	245	2498	1825	1,80	1,79	92,38	83,83		
15 HYUNDAI I30	207	349	2260	1794	1,63	1,76	88,87	79,14		
16 SKODA OCTAVIA	244	178	1916	1579	1,38	1,55	57,54	52,93		
17 FORD MONDEO	225	155	1858	1258	1,34	1,23	79,91	54,25		
18 MERCEDES C-KLASS	216	191	1783	879	1,29	0,86	56,09	38,57		
19 CITROEN C4	151	87	1741	790	1,26	0,77	81,89	67,93		
20 SKODA SUPERB	177	177	1734	1165	1,25	1,14	82,14	64,29		
21 AUDI A3	222	109	1721	1372	1,24	1,35	84,61	69,75		
22 MERCEDES E-KLASS	232	213	1665	1499	1,20	1,47	63,16	53,61		
23 KIA SPORTAGE	187	70	1596	160	1,15	0,16	70,90	42,55		
24 SAAB 9-3	40	247	1591	1226	1,15	1,20	59,50	31,60		
25 VOLVO S60N	283	300	1512	489	1,09	0,48	57,58	85,34		
26 PEUGEOT 508	120		1414		1,02		94,77			
27 PEUGEOT 308	179	192	1398	1084	1,01	1,06	70,22	46,66		
28 AUDI Q5	147	84	1257	877	0,91	0,86	94,16	91,93		
29 OPEL ASTRA	120	65	1254	369	0,90	0,36	45,21	14,90		
30 SUBARU LEGACY	99	267	1206	1518	0,87	1,49	62,42	64,68		
31 BMW 1-SERIE	104	64	1128	952	0,81	0,93	82,10	83,36		
32 BMW X1	104	140	1084	1197	0,78	1,17	93,77	96,53		
33 FORD KUGA	62	135	1077	595	0,78	0,58	98,90	98,67		
34 NISSAN QASHQAI	116	108	1029	754	0,74	0,74	34,93	27,55		
35 VOLVO C30	164	78	1015	1050	0,73	1,03	83,33	80,46		
36 BMW X3	151	6	998	164	0,72	0,16	93,97	96,47		
37 TOYOTA AURIS	86	149	996	812	0,72	0,80	35,32	29,44		
38 HYUNDAI IX35	196	49	951	711	0,69	0,70	69,11	51,78		
39 CITROEN C3	162	89	943	576	0,68	0,57	71,71	37,35		
40 FORD FIESTA	46	67	925	626	0,67	0,61	41,91	25,34		
41 VW SHARAN	49		913	5	0,66		77,64	11,11		
42 FORD C-MAX	91		910		0,66		96,50			
43 KIA VENGA	141	112	909	739	0,66	0,72	64,42	62,57		
44 VW POLO	96	72	905	782	0,65	0,77	27,86	24,26		
45 VW TIGUAN	183	81	897	588	0,65	0,58	50,62	36,45		
46 FORD S-MAX	69	118	894	467	0,64	0,46	85,47	65,41		
47 CITROEN C5	72	176	891	1099	0,64	1,08	92,33	82,76		
48 PEUGEOT 207	29	81	877	630	0,63	0,62	46,06	31,27		
49 OPEL INSIGNIA	82	33	765	384	0,55	0,38	77,74	58,99		
50 HYUNDAI SANTA FE	114	83	757	873	0,55	0,86	95,10	89,17		
Ø V R I G A	2871	2540	23935	18316	17,26	17,97				
T O T A L T	16318	13286	138687	101946	100,00	100,00	60,92	49,31		

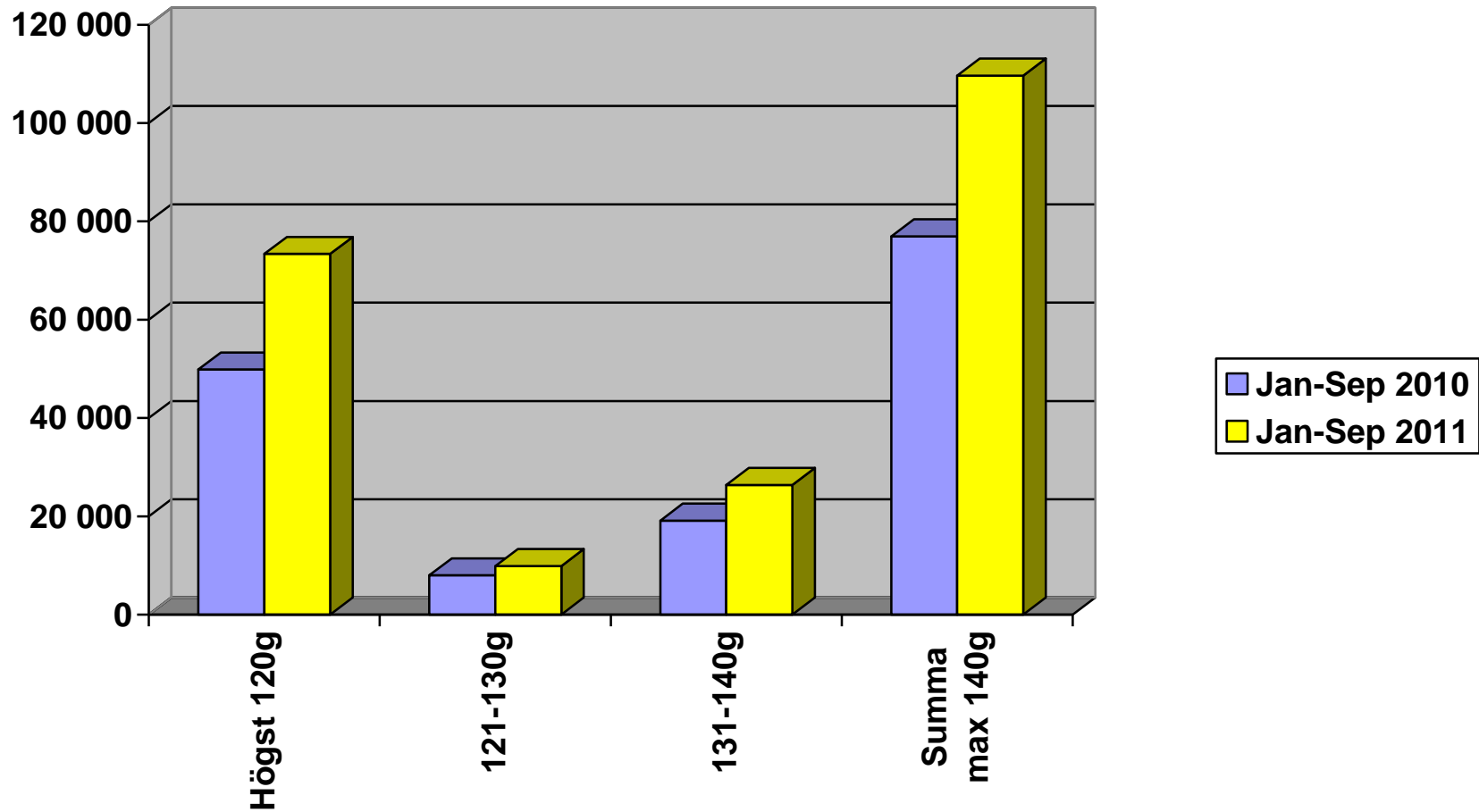
## Nyregistrerade personbilar med låga koldioxidutsläpp (max 140g/km)

### NYREGISTRERADE PERSONBILAR MED LÅGA KOLDIOXIDUTSLÄPP (MAX 140G/KM)

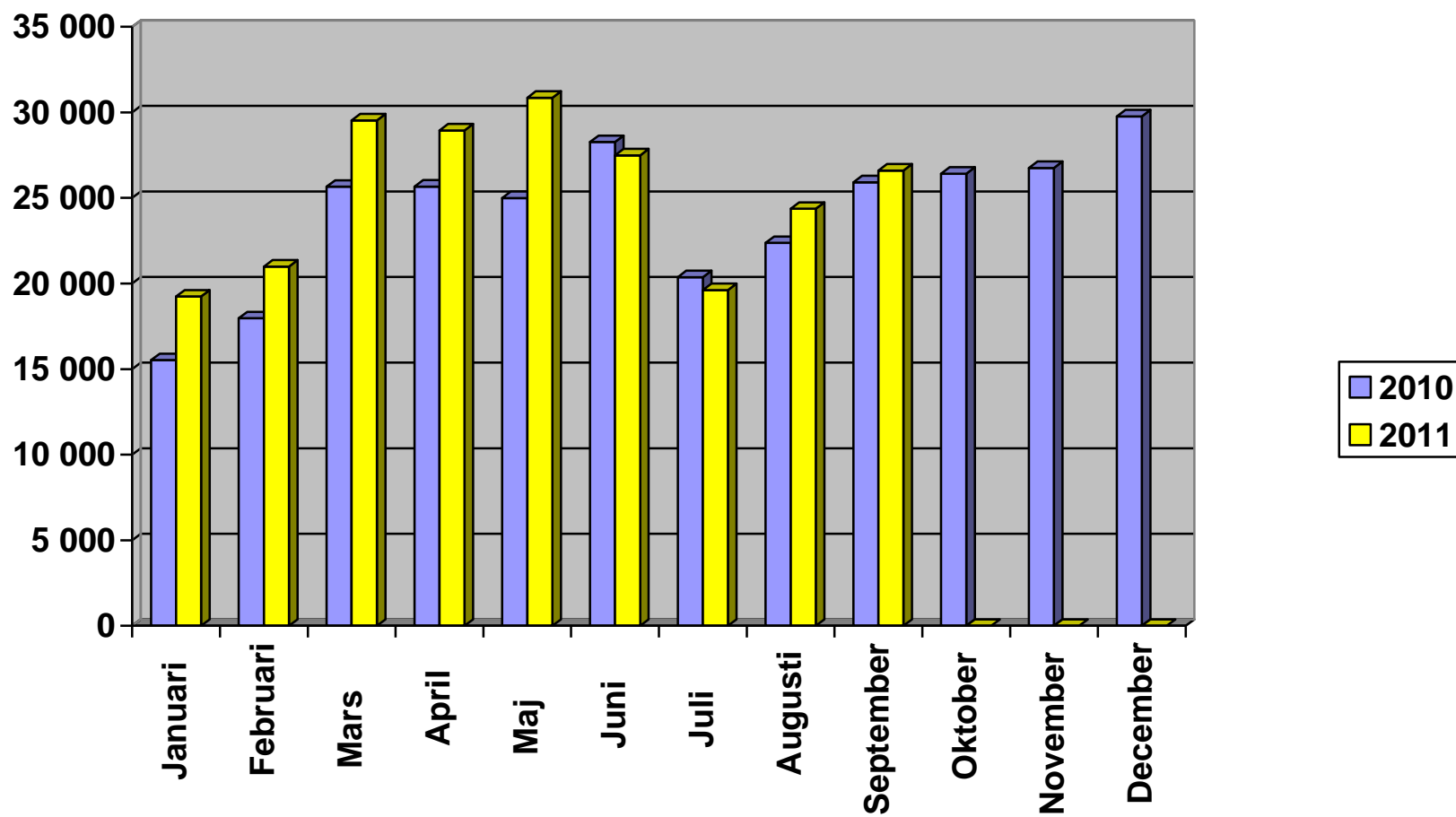
	SEPTEMBER 2011	% AV TOT NYREG	SEPTEMBER 2010	% AV TOT NYREG	11/10 %	JAN-SEP 2011	% AV TOT NYREG	JAN-SEP 2010	% AV TOT NYREG	11/10 %
HÖGST 120G	9747	36,64	7591	29,30	28,4	73388	32,24	49869	24,12	47,2
121-130	1143	4,30	1119	4,32	2,1	9894	4,35	7987	3,86	23,9
131-140	3372	12,67	2608	10,06	29,3	26369	11,58	19101	9,24	38,1
SUMMA MAX 140G	14262	53,61	11318	43,68	26,0	109651	48,17	76957	37,22	42,5

STATISTIKEN BASERAS PÅ DE AV TILLVERKAREN ANGIVNA CERTIFIERADE KOLDIOXIDVÄRDENA.

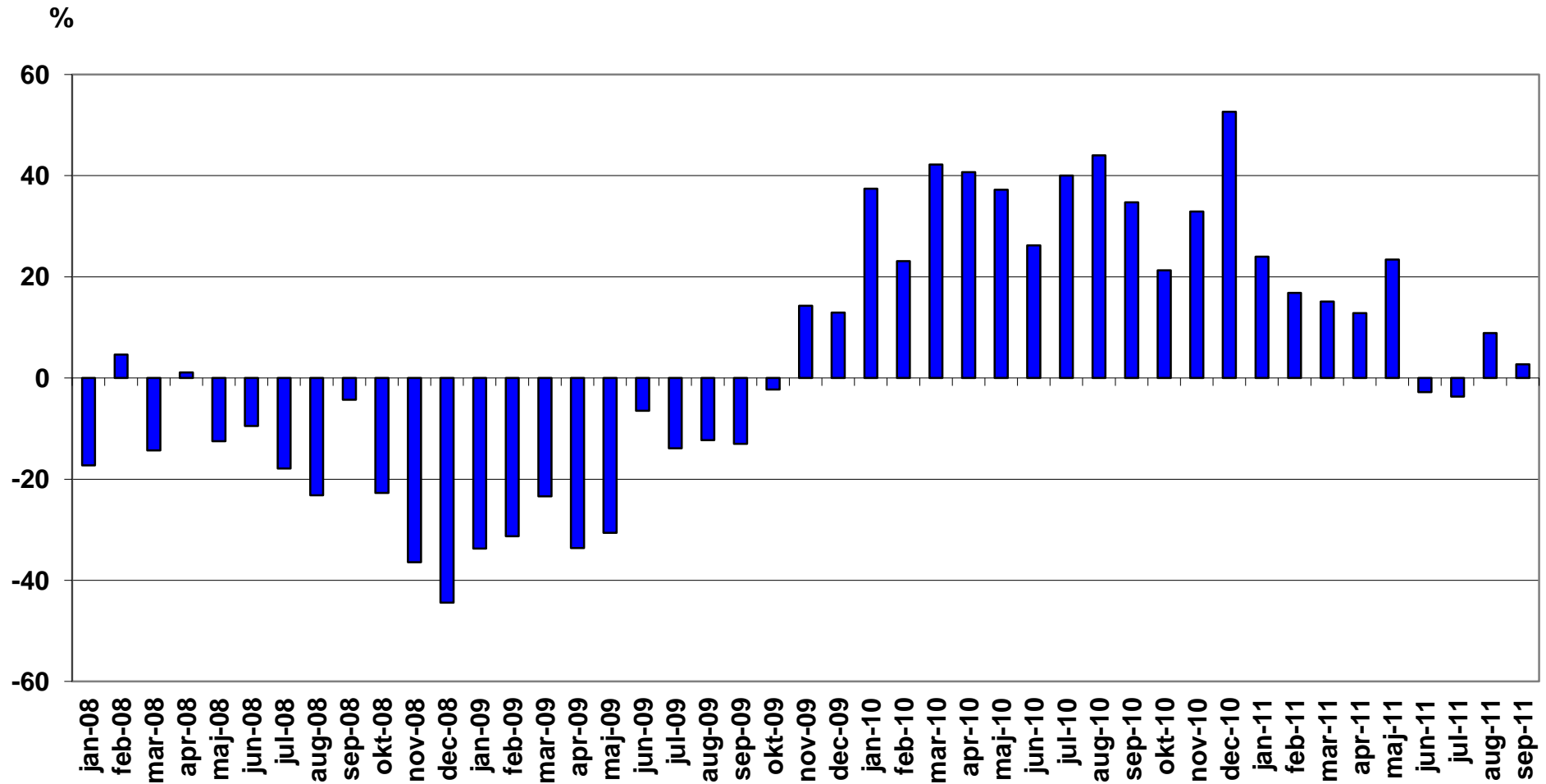
## Nyregistrerade personbilar med låga koldioxidutsläpp (max 140g/km)



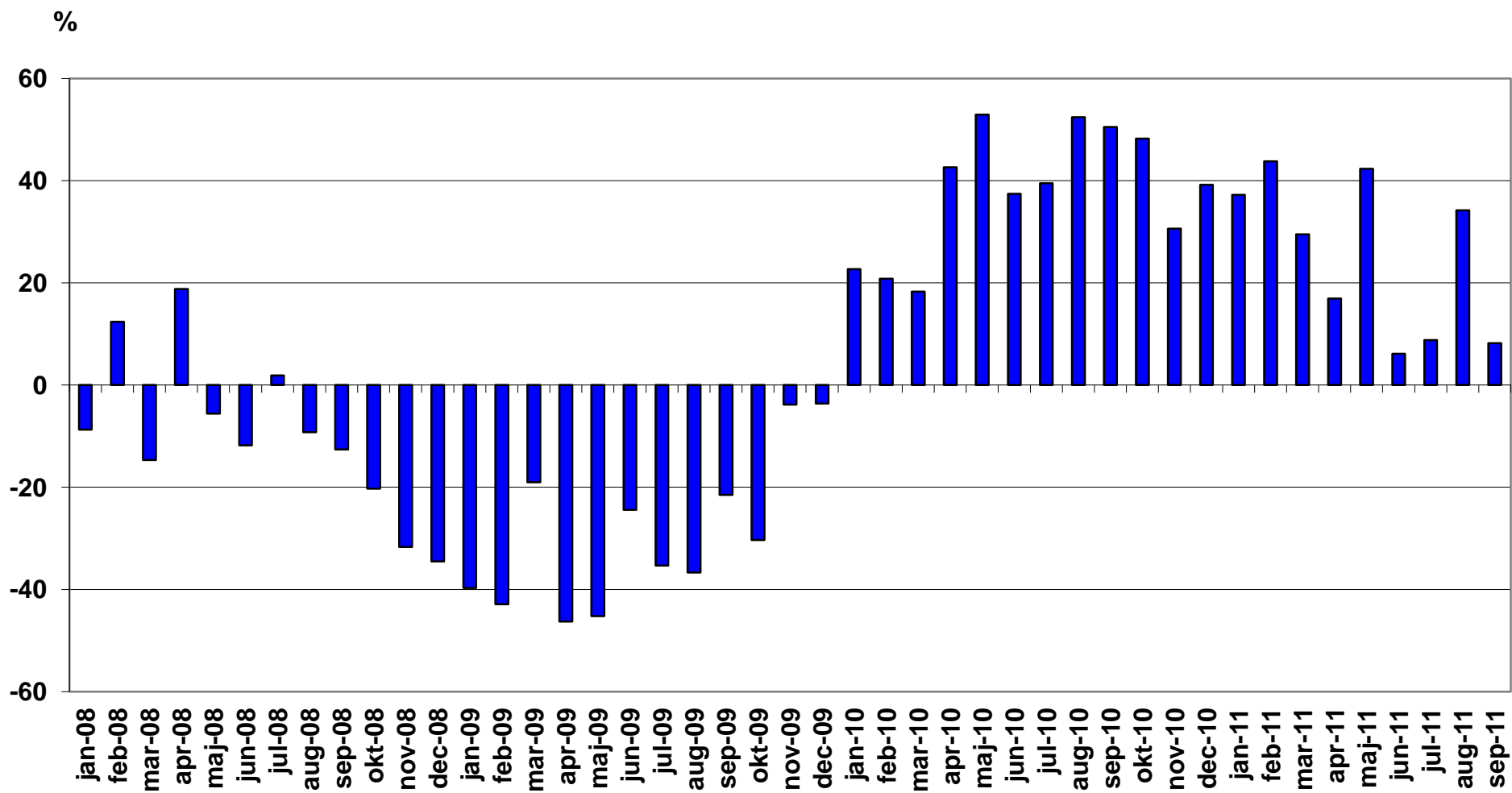
## Nyregistrerade personbilar per månad 2011



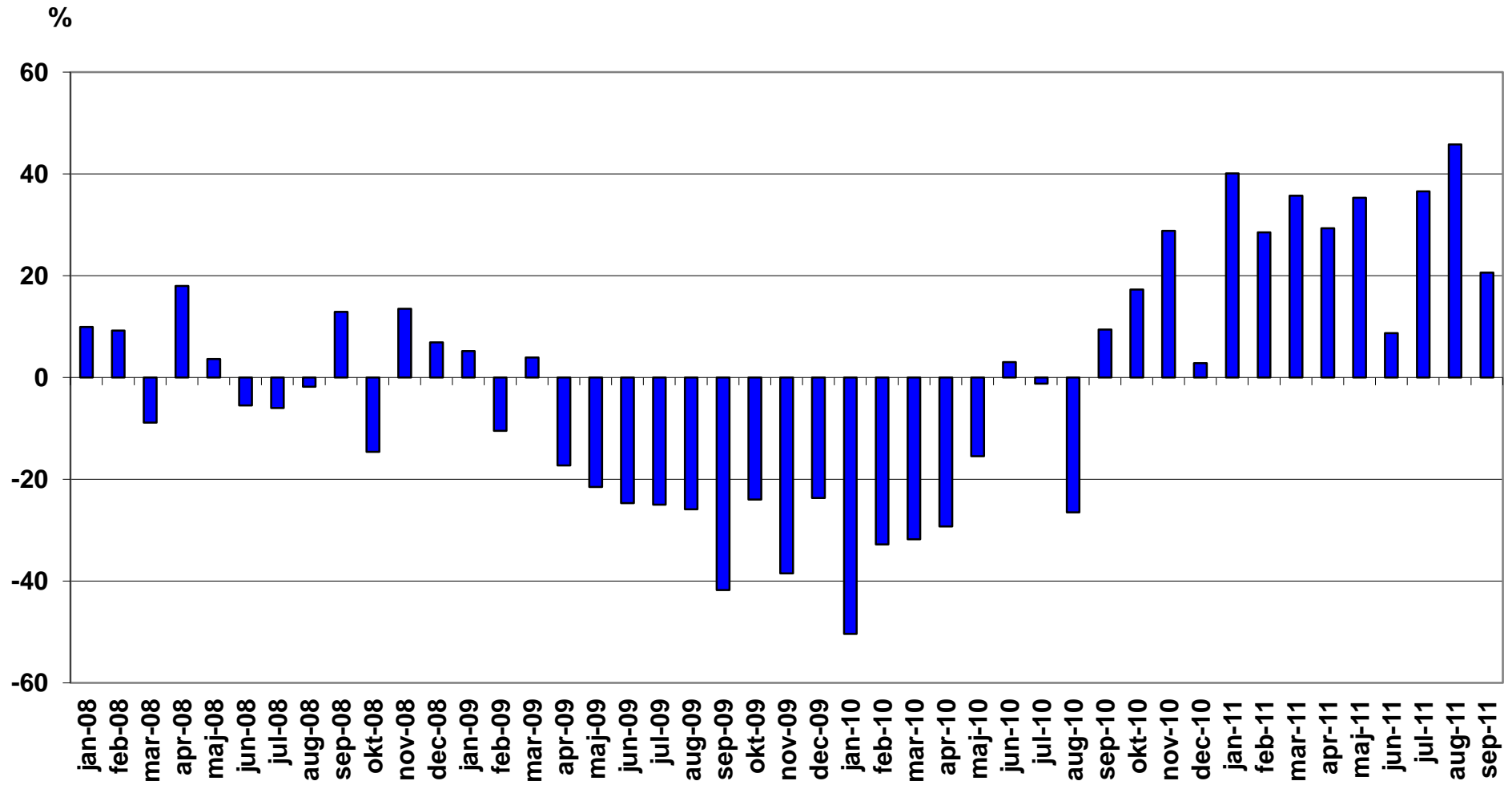
# Nyregistrerade personbilar månadsvis (% förändring)



## Nyregistrerade lätta lastbilar högst 3,5 ton månadsvis (% förändring)



## Nyregistrerade tunga lastbilar över 16 ton månadsvis (% förändring)



## NYREGISTRERADE MILJÖPERSONBILAR SEPTEMBER 2011

Modell	Typ	SEPTEMBER		JANUARI-SEPTEMBER		% AV MILJÖ TOTALT JAN-SEP		
		2011	2010	2011	2010	2011	2010	
1	VOLVO V 50 MILJÖDIESEL	Max 120 g CO2, diesel	664	687	5577	5540	6,24	6,92
2	KIA CEE'D ECO	Max 120 g CO2, diesel	559	685	4572	5121	5,11	6,40
3	VW GOLF BLUEMOTION TECH	Max 120 g CO2, diesel	390	187	4423	1487	4,95	1,86
4	VW PASSAT BLUEMOTION TEC	Max 120 g CO2, diesel	365		3771		4,22	
5	FORD FOCUS 120G	Max 120 g CO2, diesel	440	264	3548	1870	3,97	2,34
6	RENAULT MEGANE D	Max 120 g CO2, diesel	197	264	2602	1612	2,91	2,01
7	VW PASSAT ECOFUEL	Gas	498	362	2442	4014	2,73	5,02
8	VW GOLF MULTIFUEL	E85	144	296	2403	3012	2,69	3,76
9	TOYOTA YARIS	Max 120 g CO2, bensin	161	309	2295	2943	2,57	3,68
10	HYUNDAI I30 CRDI	Max 120 g CO2, diesel	191	325	2100	1322	2,35	1,65
11	VOLVO V70II DRIVE	Max 120 g CO2, diesel	633	582	1746	2484	1,95	3,10
12	VOLVO V70II FLEXIFUEL	E85	190	569	1589	4004	1,78	5,00
13	SKODA FABIA GREENLINE	Max 120 g CO2, bensin	175	163	1584	341	1,77	0,43
14	VOLVO V60 N MILJÖDIESEL	Max 120 g CO2, diesel	669		1543		1,73	
15	AUDI A3 E-POWER	Max 120 g CO2, diesel	202	96	1475	1124	1,65	1,40
16	CITROEN C4 1.6HDI 5D FAP	Max 120 g CO2, diesel	113	48	1391	309	1,56	0,39
17	HYUNDAI I20 1,2	Max 120 g CO2, bensin	302	192	1364	297	1,53	0,37
18	PEUGEOT 308 HDI	Max 120 g CO2, diesel	176	174	1218	599	1,36	0,75
19	MITSUBISHI COLT 5D AS&G	Max 120 g CO2, bensin	142	137	1179	818	1,32	1,02
20	TOYOTA AYGO	Max 120 g CO2, bensin	142	340	1162	1980	1,30	2,47
21	OPEL ASTRA ECOFLEX	Max 120 g CO2, diesel	88	63	1159	333	1,30	0,42
22	RENAULT CLIO FLEX FUEL	E85	130	401	1158	2996	1,29	3,74
23	PEUGEOT 508 HDI	Max 120 g CO2, diesel	82		1000		1,12	
24	TOYOTA AURIS 1.4 D-4D	Max 120 g CO2, diesel	84	140	970	753	1,08	0,94
25	SUZUKI SWIFT ECO	Max 120 g CO2, bensin	88	155	963	175	1,08	0,22
26	SAAB 9-3 BIOPOWER	E85	22	529	923	2346	1,03	2,93
27	RENAULT MEGANE FLEX FUEL	E85	123	111	912	1656	1,02	2,07
28	FORD FIESTA 120G	Max 120 g CO2, diesel	46	66	911	564	1,02	0,70
29	KIA VENGA ECO	Max 120 g CO2, diesel	141	112	909	739	1,02	0,92
30	AUDI A4 E-POWER	Max 120 g CO2, diesel	134	32	890	475	1,00	0,59
31	VOLVO C30 MILJÖDIESEL	Max 120 g CO2, diesel	143	70	858	747	0,96	0,93



Modell	Typ	SEPTEMBER		JANUARI-SEPTEMBER		% AV MILJÖ TOTALT JAN-SEP		
		2011	2010	2011	2010	2011	2010	
32	PEUGEOT 207 HDI	Max 120 g CO2, diesel	26	75	857	573	0,96	0,72
33	FORD C-MAX 120G D	Max 120 g CO2, diesel	86		847		0,95	
34	TOYOTA PRIUS	Hybrid	82	142	810	1711	0,91	2,14
35	SAAB 9-3 TTID ECO POWER	Max 120 g CO2, diesel	7		786		0,88	
36	VW POLO TDI 90	Max 120 g CO2, diesel	81	64	773	719	0,86	0,90
37	SKODA OCTAVIA GREEN	Max 120 g CO2, diesel	70	77	734	868	0,82	1,08
38	BMW 318D DPF	Max 120 g CO2, diesel	51	48	702	375	0,78	0,47
39	PEUGEOT 107	Max 120 g CO2, bensin	96	79	696	801	0,78	1,00
40	SEAT IBIZA ECO B	Max 120 g CO2, bensin	114	1	675	1	0,75	
41	HYUNDAI I10	Max 120 g CO2, bensin	105	239	652	990	0,73	1,24
42	TOYOTA AURIS HSD	Hybrid	61	248	635	248	0,71	0,31
43	FORD MONDEO 120G	Max 120 g CO2, diesel	108		633		0,71	
44	BMW 116D	Max 120 g CO2, diesel	29	6	620	111	0,69	0,14
45	VW TOURAN ECOFUEL	Gas	49	21	585	445	0,65	0,56
46	VOLVO S40 MILJÖDIESEL	Max 120 g CO2, diesel	71	51	578	495	0,65	0,62
47	AUDI A4 AVANT 2,0 E	E85	23	81	566	812	0,63	1,01
48	MINI COOPER D	Max 120 g CO2, diesel	129	10	560	118	0,63	0,15
49	KIA PICANTO ECO	Max 120 g CO2, bensin	104	72	559	605	0,63	0,76
50	VW PASSAT MULTIFUEL	E85	70		553		0,62	
51	CITROEN C3 1.6 HDI	Max 120 g CO2, diesel	140	82	539	463	0,60	0,58
52	RENAULT CLIO D	Max 120 g CO2, diesel	38		535		0,60	
53	FIAT 500 1,2	Max 120 g CO2, bensin	85	5	509	234	0,57	0,29
54	HYUNDAI IX20 CRDI	Max 120 g CO2, diesel	82		506		0,57	
55	NISSAN PIXO 120G	Max 120 g CO2, bensin	35	7	475	65	0,53	0,08
56	CHEVROLET SPARK	Max 120 g CO2, bensin	90	82	471	250	0,53	0,31
57	AUDI A1 TFSI	Max 120 g CO2, bensin	53		451		0,50	
58	SKODA FABIA GREENLINE D	Max 120 g CO2, diesel	33	69	449	358	0,50	0,45
59	TOYOTA VERSO-S VVT	Max 120 g CO2, bensin	42		449		0,50	
60	LEXUS CT200H	Hybrid	66		442		0,49	
61	SUZUKI ALTO ECO	Max 120 g CO2, bensin	88	50	440	568	0,49	0,71
62	SKODA SUPERB GREEN	Max 120 g CO2, diesel	40		437		0,49	
63	CITROEN C3 PICASSO1,6HDI	Max 120 g CO2, diesel	22	6	389	7	0,43	0,01
64	MAZDA2 B	Max 120 g CO2, bensin	89		385		0,43	
65	FORD KA 120G	Max 120 g CO2, diesel	40	173	383	1271	0,43	1,59

Modell	Typ	SEPTEMBER		JANUARI-SEPTEMBER		% AV MILJÖ TOTALT JAN-SEP		
		2011	2010	2011	2010	2011	2010	
66	FORD MONDEO FFV	E85	4	65	381	1051	0,43	1,31
67	MERCEDES C 220 BLUE	Max 120 g CO2, diesel	65		380		0,42	
68	MERCEDES E 200 NGT	Gas	80		361		0,40	
69	DACIA SANDERO E85	E85	100	97	357	645	0,40	0,81
70	BMW 118D DPF	Max 120 g CO2, diesel	50	37	335	562	0,37	0,70
71	BMW 320D DPF	Max 120 g CO2, diesel	23	29	330	190	0,37	0,24
72	HYUNDAI I40 CRDI	Max 120 g CO2, diesel	197		326		0,36	
73	OPEL CORSA ECOFLEX D	Max 120 g CO2, diesel	36	8	318	172	0,36	0,21
74	SAAB 9-5 BIOPOWER	E85	10	71	296	970	0,33	1,21
75	MERCEDES B 180 NGT	Gas	17	95	294	613	0,33	0,77
76	OPEL CORSA ECOFLEX	Max 120 g CO2, bensin	25	77	286	205	0,32	0,26
77	VOLVO V 50 FLEXIFUEL	E85	25	88	271	1157	0,30	1,45
78	DACIA LOGAN E85	E85	111	31	267	380	0,30	0,47
79	CITROEN C5 HDI	Max 120 g CO2, diesel	39		264		0,30	
80	FORD FOCUS FFV	E85	110	155	260	1427	0,29	1,78
81	SKODA OCTAVIA E85	E85	5	34	259	195	0,29	0,24
82	VOLVO V70 BI-FUEL	Gas	140		243		0,27	
83	FORD GALAXY FFV	E85	4	11	241	193	0,27	0,24
84	VOLVO S60 II MILJÖDIESEL	Max 120 g CO2, diesel	111		235		0,26	
85	FORD FOCUS ECONETIC	Max 120 g CO2, diesel	1	107	227	952	0,25	1,19
86	AUDI A1 E-POWER	Max 120 g CO2, diesel	6	62	198	86	0,22	0,11
87	HYUNDAI I20 CRDI	Max 120 g CO2, diesel	40	48	195	216	0,22	0,27
88	VW CADDY KOMBI ECOFUEL	Gas	21	12	194	166	0,22	0,21
89	CITROEN C1 1,0I	Max 120 g CO2, bensin	35	26	189	341	0,21	0,43
90	VOLVO V60 N FLEXIFUEL	E85	118		179		0,20	
91	BMW 316D DPF	Max 120 g CO2, diesel	56	4	174	32	0,19	0,04
92	VOLVO S40N FLEXIFUEL	E85	17	25	169	206	0,19	0,26
93	KIA RIO ECO	Max 120 g CO2, bensin	157		168		0,19	
94	TOYOTA YARIS D	Max 120 g CO2, diesel	6	20	154	270	0,17	0,34
95	SUZUKI SPLASH ECO	Max 120 g CO2, bensin	19	45	153	319	0,17	0,40
96	VOLVO C30 FLEXIFUEL	E85	8	19	148	210	0,17	0,26
97	AUDI A4 2,0 E	E85	6	19	138	92	0,15	0,11
98	SEAT LEON MULTIFUEL	E85	3	32	131	176	0,15	0,22
99	OPEL ZAFIRA CNG	Gas	6	20	122	56	0,14	0,07

Modell	Typ	SEPTEMBER		JANUARI-SEPTEMBER		% AV MILJÖ TOTALT JAN-SEP			
		2011	2010	2011	2010	2011	2010		
100	RENAULT SCENIC FLEX FUEL	E85		9	39	119	410	0,13	0,51
101	FIAT PUNTO BI-POWER	Gas		58	1	117	7	0,13	0,01
102	RENAULT TWINGO 120G	Max 120 g CO2, bensin		19	4	116	40	0,13	0,05
103	FORD S-MAX FFV	E85		3	21	113	224	0,13	0,28
104	SKODA YETI GREEN	Max 120 g CO2, diesel		16		113		0,13	
105	NISSAN NOTE 120G	Max 120 g CO2, diesel		9		110		0,12	
106	OPEL INSIGNIA E85	E85		13		110	2	0,12	
107	HONDA JAZZ HYBRID	Hybrid		7		98		0,11	
108	AUDI A1 1.4 TFSI S-TR	Max 120 g CO2, bensin		4	20	96	34	0,11	0,04
109	VW POLO GT TDI 105	Max 120 g CO2, diesel		13	5	94	47	0,11	0,06
110	OPEL MERIVA ECO FLEX D	Max 120 g CO2, diesel		4		89		0,10	
111	TOYOTA IQ	Max 120 g CO2, bensin		7	58	87	418	0,10	0,52
112	MAZDA 3 1,6 DE	Max 120 g CO2, diesel		4	7	74	105	0,08	0,13
113	SEAT IBIZA 1,4 ECO TDI R	Max 120 g CO2, diesel		8	5	73	55	0,08	0,07
114	SEAT IBIZA 1,6 ECO-TDI	Max 120 g CO2, diesel			35	71	53	0,08	0,07
115	MITSUBISHI I-MIEV	EI				70	1	0,08	
116	RENAULT KANGOO FLEX FUEL	E85		4	5	66	78	0,07	0,10
117	HONDA INSIGHT	Hybrid		2	22	60	121	0,07	0,15
118	SKODA ROOMSTER GREEN	Max 120 g CO2, diesel		7	3	59	6	0,07	0,01
119	SMART	Max 120 g CO2, bensin		16	16	57	121	0,06	0,15
120	RENAULT SCENIC D	Max 120 g CO2, diesel		24		55		0,06	
121	VW PASSAT BLUEMOTION	Max 120 g CO2, diesel			171	55	1355	0,06	1,69
122	AUDI A3 1,6 E	E85			13	51	181	0,06	0,23
123	SEAT LEON ECO TDI	Max 120 g CO2, diesel		14	7	47	41	0,05	0,05
124	FIAT PANDA DYNAMIC	Max 120 g CO2, bensin		6	25	43	29	0,05	0,04
125	RENAULT LAGUNA FLEX FUEL	E85		14	8	42	76	0,05	0,09
126	SUZUKI SWIFT ECO D	Max 120 g CO2, diesel		2		42		0,05	
127	MERCEDES A 160 CDI BLUE	Max 120 g CO2, diesel		18		41	1	0,05	
128	VOLVO S60 II FLEXIFUEL	E85		25		41		0,05	
129	TOYOTA URBAN CRUISER E	Max 120 g CO2, diesel		4	12	40	142	0,04	0,18
130	CHEVROLET AVEO 120G	Max 120 g CO2, bensin		3		38		0,04	
131	VW POLO BLUEMOTION	Max 120 g CO2, diesel		2	3	38	16	0,04	0,02
132	VW TOURAN BLUEMOTIONTECH	Max 120 g CO2, diesel		13		38		0,04	
133	FORD C-MAX FFV	E85		17	17	33	156	0,04	0,19

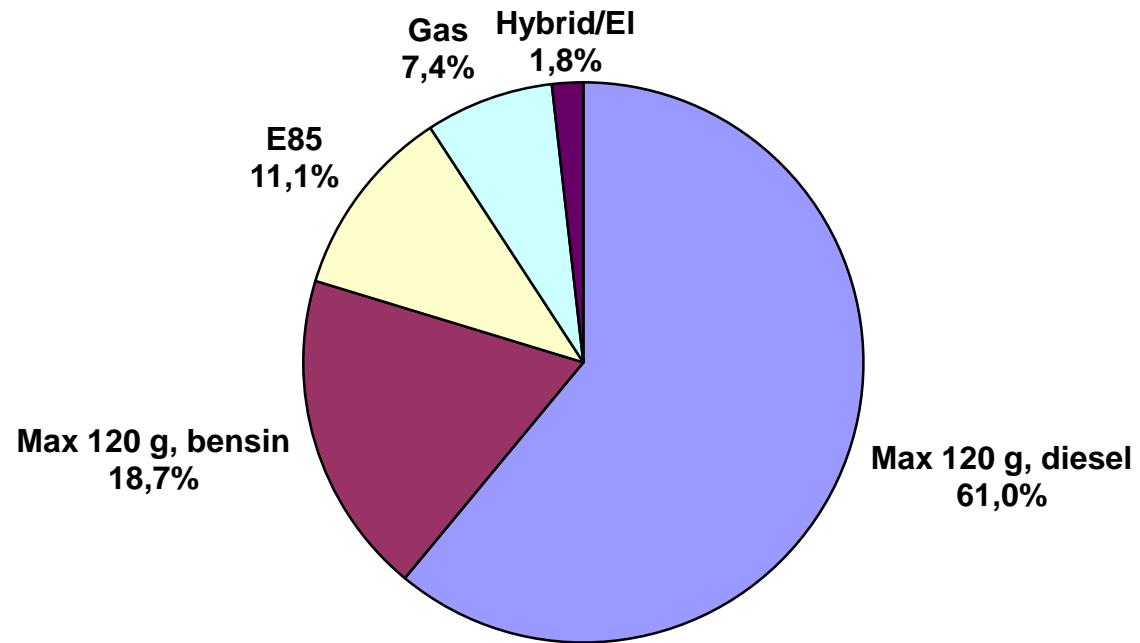
	Modell	Typ	SEPTEMBER		JANUARI-SEPTEMBER		% AV MILJÖ TOTALT JAN-SEP	
			2011	2010	2011	2010	2011	2010
134	VOLVO C30 ELECTRIC	EI				28		0,03
135	MINI ONE D	Max 120 g CO2, diesel	9			27		0,03
136	PEUGEOT ION	EI				27		0,03
137	VW GOLF BLUEMOTION	Max 120 g CO2, diesel		10		26	516	0,03 0,64
138	HONDA CR-Z	Hybrid		11		23	49	0,03 0,06
139	VW JETTA BLUEMOTION TECH	Max 120 g CO2, diesel	6			23		0,03
140	MINI ONE MINIMALIST	Max 120 g CO2, bensin	4			22		0,02
141	BMW 120D DPF	Max 120 g CO2, diesel	20			21		0,02
142	LANCIA DELTA MJT	Max 120 g CO2, diesel	19			21		0,02
143	ALFA ROMEO GIULIETTA JTD	Max 120 g CO2, diesel	1			20		0,02
144	FIAT PUNTO MULTIJET	Max 120 g CO2, diesel	1			20	3	0,02
145	CITROEN C-ZERO	EI	2			18		0,02
146	SEAT ALTEA ECO-TDI	Max 120 g CO2, diesel	1	4		18	19	0,02 0,02
147	ALFA ROMEO MITO JTD	Max 120 g CO2, diesel	4			16		0,02
148	FIAT QUBO BI-POWER	Gas				16		0,02
149	FIAT BRAVO MULTIJET	Max 120 g CO2, diesel	4			15	27	0,02 0,03
150	VOLVO S80N DRIVE	Max 120 g CO2, diesel	4	16		15	157	0,02 0,20
151	CITROEN DS3 HDI	Max 120 g CO2, diesel		1		14	2	0,02
152	FIAT DOBLO DYNAMIC	Max 120 g CO2, bensin	5			14		0,02
153	PEUGEOT 207	Max 120 g CO2, diesel	3	1		14	15	0,02 0,02
154	VOLVO S80N FLEXIFUEL	E85	10	19		14	310	0,02 0,39
155	FORD FIESTA ECONETIC	Max 120 g CO2, diesel		1		12	62	0,01 0,08
156	FIAT DOBLO BI-POWER	Gas	5			10		0,01
157	SEAT ALTEA MULTIFUEL	E85	1	5		10	60	0,01 0,07
158	OPEL INSIGNA ECO FLEX D	Max 120 g CO2, diesel	9			9		0,01
159	BMW 520D EDE	Max 120 g CO2, diesel	7			7		0,01
160	FIAT QUBO	Max 120 g CO2, diesel				5	29	0,01 0,04
161	NISSAN MICRA 120G	Max 120 g CO2, bensin	4			4		
162	MITSUBISHI OUTLANDER FFV	E85		112		3	494	
163	FIAT 500 1,3 MJT	Max 120 g CO2, diesel				2	9	
164	MAZDA2	Max 120 g CO2, diesel		3		2	50	
165	BMW ACTIVEHYBRID 7 L	Hybrid				1		
166	CITROEN C4 BIOFLEX	E85		2		1	263	
167	KIA RIO ECO D	Max 120 g CO2, diesel				1		

	Modell	Typ	SEPTEMBER		JANUARI-SEPTEMBER		% AV MILJÖ TOTALT JAN-SEP	
			2011	2010	2011	2010	2011	2010
168	RENAULT MODUS FLEX FUEL	E85			1			
169	CADILLAC BLS E85	E85				2		
170	CITROEN C5 BIOFLEX	E85		42		228		0,28
171	CHEVROLET MATIZ 0.8	Max 120 g CO2, bensin				54		0,07
172	FORD FOCUS CNG	Gas		1		72		0,09
173	FORD FOCUS C-MAX CNG	Gas				28		0,03
174	FORD FOCUS C-MAX 120G D	Max 120 g CO2, diesel		31		88		0,11
175	HONDA CIVIC 4D HYBRID	Hybrid				6		0,01
176	MITSUBISHI COLT FFV	E85		2		9		0,01
177	MITSUBISHI LANCER FFV	E85		27		654		0,82
178	MINI COOPER D CLUBMAN	Max 120 g CO2, diesel		2		91		0,11
179	OPEL AGILA ECOFLEX	Max 120 g CO2, bensin				2		
180	OPEL COMBO CNG	Gas		4		23		0,03
181	PEUGEOT 307 BIOFLEX	E85				1		
182	PEUGEOT 308	Max 120 g CO2, diesel				45		0,06
183	PEUGEOT 308 BIOFLEX	E85		6		207		0,26
184	PEUGEOT 407 BIOFLEX	E85				2		
185	SUBARU JUSTY ECO	Max 120 g CO2, bensin				1		
186	SUZUKI SPLASH ECO D	Max 120 g CO2, diesel				5		0,01
187	SEAT IBIZA 1.4 ECO-TDI S	Max 120 g CO2, diesel		1		75		0,09
188	SEAT IBIZA 1,9 ECO-TDI S	Max 120 g CO2, diesel				3		
189	VW JETTA E85	E85		1		8		0,01
190	SMART CDI	Max 120 g CO2, diesel				2		
	<b>TOTALT</b>		<b>11854</b>	<b>11083</b>	<b>89437</b>	<b>80021</b>	<b>100,00</b>	<b>100,00</b>
	<b>Miljöbilar i % av tot nyreg</b>		<b>44,6%</b>	<b>42,8%</b>	<b>39,3%</b>	<b>38,7%</b>		

## Nyregistrerade miljöbilar per typ september 2011

	September 2011		September 2010		Jan-sep 2011		Jan-sep 2010	
	<i>Antal</i>	<i>%</i>	<i>Antal</i>	<i>%</i>	<i>Antal</i>	<i>%</i>	<i>Antal</i>	<i>%</i>
Max 120 g, diesel	7 226	61,0	5 089	45,9	55 454	62,0	35 936	44,9
Max 120 g, bensin	2 215	18,7	2 102	19,0	15 582	17,4	11 632	14,5
E85	1 319	11,1	2 953	26,6	11 805	13,2	24 893	31,1
Gas	874	7,4	516	4,7	4 384	4,9	5 424	6,8
Hybrid	218	1,8	423	3,8	2 069	2,3	2 135	2,7
EI	2	0,0	0	0,0	143	0,2	1	0,0
Totalt	11 854	100,0	11 083	100,0	89 437	100,0	80 021	100,0

# Nyregistrerade miljöbilar per typ september 2011



## BIL Sweden

Nyregistrerade personbilar (inkl. bilföretag).

Fördelning mellan fysiska och juridiska personer.

2011.10.02

Fabrikat	SEPTEMBER								JANUARI-SEPTEMBER							
	fysiska		juridiska		andel juridiska %		totalt		fysiska		juridiska		andel juridiska %		totalt	
	2011	2010	2011	2010	2011	2010	2011	2010	2011	2010	2011	2010	2011	2010	2011	2010
Alfa Romeo	10	3	43	10	81,1%	76,9%	53	13	148	26	282	90	65,6%	77,6%	430	116
Audi	261	210	1217	1026	82,3%	83,0%	1478	1236	3065	2686	10756	9692	77,8%	78,3%	13821	12378
Bentley	0	0	0	0					0	2	0	1		33,3%	0	3
BMW	182	173	959	818	84,0%	82,5%	1141	991	2378	2008	9571	7502	80,1%	78,9%	11949	9510
Chevrolet	72	93	139	74	65,9%	44,3%	211	167	522	505	799	695	60,5%	57,9%	1321	1200
Chrysler	6	8	40	26	87,0%	76,5%	46	34	71	81	224	375	75,9%	82,2%	295	456
Citroen	245	198	270	349	52,4%	63,8%	515	547	2042	1986	2903	2745	58,7%	58,0%	4945	4731
Dacia	46	98	244	88	84,1%	47,3%	290	186	673	806	585	321	46,5%	28,5%	1258	1127
Dodge	0	8	4	12	100,0%	60,0%	4	20	94	109	96	161	50,5%	59,6%	190	270
Fiat	151	100	164	61	52,1%	37,9%	315	161	2468	1575	1111	588	31,0%	27,2%	3579	2163
Ford	512	693	886	1022	63,4%	59,6%	1398	1715	4715	5063	8617	8241	64,6%	61,9%	13332	13304
Honda	121	169	145	183	54,5%	52,0%	266	352	1405	1737	1313	1340	48,3%	43,5%	2718	3077
Hyundai	867	658	765	622	46,9%	48,6%	1632	1280	5117	3965	3981	3047	43,8%	43,5%	9098	7012
Iveco	4	3	1	4	20,0%	57,1%	5	7	38	53	9	14	19,1%	20,9%	47	67
Jaguar	5	6	16	11	76,2%	64,7%	21	17	52	57	113	90	68,5%	61,2%	165	147
Jeep	6	6	43	11	87,8%	64,7%	49	17	89	72	265	183	74,9%	71,8%	354	255
Kia	978	839	427	464	30,4%	35,6%	1405	1303	7837	6980	3099	2780	28,3%	28,5%	10936	9760
Lamborghini	0	1	0	0			0	1	5	4	3	6	37,5%	60,0%	8	10
Land Rover	19	4	54	14	74,0%	77,8%	73	18	143	98	300	223	67,7%	69,5%	443	321
Lexus	26	9	64	43	71,1%	82,7%	90	52	172	156	587	503	77,3%	76,3%	759	659
Mazda	126	178	72	81	36,4%	31,3%	198	259	1232	1614	938	1006	43,2%	38,4%	2170	2620
Mercedes	231	212	958	858	80,6%	80,2%	1189	1070	2167	1939	6998	5788	76,4%	74,9%	9165	7727
Mini	97	23	90	52	48,1%	69,3%	187	75	377	151	705	352	65,2%	70,0%	1082	503
Mitsubishi	281	287	214	256	43,2%	47,1%	495	543	2368	1961	1477	1356	38,4%	40,9%	3845	3317
Nissan	316	244	315	190	49,9%	43,8%	631	434	3086	2127	2474	1793	44,5%	45,7%	5560	3920
Opel	290	232	293	390	50,3%	62,7%	583	622	2752	2047	2764	2494	50,1%	54,9%	5516	4541
Peugeot	290	391	254	516	46,7%	56,9%	544	907	3180	3880	4189	3648	56,8%	48,5%	7369	7528
Porsche	11	26	13	22	54,2%	45,8%	24	48	206	202	178	161	46,4%	44,4%	384	363
Renault	497	548	507	598	50,5%	52,2%	1004	1146	4529	5380	4372	4379	49,1%	44,9%	8901	9759
Saab	28	288	59	734	67,8%	71,8%	87	1022	862	1184	2525	4382	74,5%	78,7%	3387	5566
Seat	99	148	166	84	62,6%	36,2%	265	232	1305	1172	826	649	38,8%	35,6%	2131	1821
Skoda	517	644	615	596	54,3%	48,1%	1132	1240	5174	4851	5263	3993	50,4%	45,1%	10437	8844
Smart	0	1	16	15	100,0%	93,8%	16	16	9	45	49	78	84,5%	63,4%	58	123
Subaru	101	272	116	255	53,5%	48,4%	217	527	1505	1691	1356	1459	47,4%	46,3%	2861	3150
Suzuki	259	302	54	87	17,3%	22,4%	313	389	2224	1651	702	493	24,0%	23,0%	2926	2144
Toyota	610	957	670	1133	52,3%	54,2%	1280	2090	5410	6917	6754	9082	55,5%	56,8%	12164	15999
Volkswagen	676	821	2514	1973	78,8%	70,6%	3190	2794	8890	8361	21974	18181	71,2%	68,5%	30864	26542
Volvo	1508	1364	4702	2979	75,7%	68,6%	6210	4343	13069	10282	29748	24945	69,5%	70,8%	42817	35227
Övriga	20	27	26	7	56,5%	20,6%	46	34	171	326	120	103	41,2%	24,0%	291	429
	<b>9468</b>	<b>10244</b>	<b>17135</b>	<b>15664</b>	<b>64,4%</b>	<b>60,5%</b>	<b>26603</b>	<b>25908</b>	<b>89550</b>	<b>83750</b>	<b>138026</b>	<b>122939</b>	<b>60,7%</b>	<b>59,5%</b>	<b>227576</b>	<b>206689</b>