

Nya bränslen dominerar septemberregistreringarna

- Det har varit en dramatisk omställning på bilmaknaden under senare år. Av nybilsregistreringarna under september hade 65 procent något annat drivmedel än bensin, det vill säga diesel, E85, gas eller elhybrider. Under 2006, alltså för bara tre år sedan, var andelen nya bilar som inte drivs med bensin bara hälften så stor eller 31 procent. Denna utveckling har bidragit till att koldioxidutsläppen från nya bilar sjunkit kraftigt, säger Bertil Moldén, vd för BIL Sweden.

- Personbilsregistreringarna i september minskade i ungefär samma takt som under de senaste månaderna. Nedgången var betydligt mindre än i början på året. Vår bedömning är att vi har nått botten och att marknaden förbättras under resten av året, säger Bertil Moldén.

- Lastbilsregistreringarna fortsätter att visa på kraftigt minus och här ser vi inte samma ljusning som på personbilssidan, avslutar Bertil Moldén.

Under september registrerades 19 244 nya personbilar, vilket är en minskning med 15,5 % jämfört med samma månad förra året. Hittills i år, januari-september, har registreringarna minskat med 22,7 %. Lastbilsregistreringarna totalt minskade med 24,9 % under september till 2 958. Hittills i år har lastbilsregistreringarna minskat med 32,8 %. Lätta lastbilar upp till 3,5 ton minskade i september med 21,5 % och tunga lastbilar över 16 ton minskade med 41,8 %. Hittills i år har lätta lastbilar minskat med 35,0 % och tunga lastbilar har minskat med 17,8 %.

Antalet registreringar av miljöbilar minskade under september med 17,2 % och uppgick till 7 268. Andelen miljöbilar i september var 37,8 %. Det kan jämföras med en andel på 38,6 % i september förra året. Hittills i år ligger miljöbilsandelen på 38,8 % jämfört med 32,8 % samma period förra året. Andelen gasbilar av miljöbilsregistreringarna har ökat kraftigt hittills i år och uppgick till 7,3 procent vilket kan jämföras med 1,2 procent samma period förra året.

Antalet nyregistrerade dieselbilar ökade med 0,8 % i september. Andelen dieslar av de totala nybilsregistreringarna var 42,3 %. September förra året var dieselandelen 35,5 %. Hittills i år ligger dieselandelen på 39,5 % jämfört med 36,0 % samma period förra året.

Nyregistreringarna av personbilar med koldioxidutsläpp högst 120 g/km ökade under september med 20,8 %. Bilar med max 140 g/km koldioxidutsläpp ökade med 28,1 %. Andelen bilar med koldioxidutsläpp på högst 140 g/km var 30,7 % i september år jämfört med 20,2 % september förra året.

Kundfördelning av nyregistrerade personbilar

För första gången presenterar BIL Sweden en statistik med fördelning av nyregistrerade personbilar på kundkategori (fysisk eller juridisk person). Den initierade kan ha synpunkter på att vi inte rensat registreringarna på juridisk person från sk bilhandlarregistreringar, men avsikten är att göra detta framöver.

Detaljerad information om fordonsregistreringarna finns i bifogade material.

För mer information kontakta vd Bertil Moldén, tfn 08-700 41 10 eller 070-638 65 31.

Nyregistreringar under september 2009

Under september registrerades enligt BIL Sweden 19 244 nya personbilar vilket är en minskning med 15,5% jämfört med samma månad förra året, då 22 777 personbilar registrerades. Hittills under året perioden januari till och med september har 152 131 personbilar registrerats vilket är 22,7% färre än motsvarande period förra året, då 196 911 personbilar registrerades.

Tätplatsen bland personbilsregistreringarna hittills i år intogs av:

Volvo V70II med 14 472 registreringar (förra året 16 225) följd av Volvo V50 7 821 (8 799), VW Passat 6 186 (4 418), VW Golf 6 144 (8 784), Kia Cee'd 4 114 (2 713), BMW 3-Serie 3 709 (3 246), Ford Focus 3 636 (4 965), Saab 9-3 3 442 (9 733), Audi A4 3 426 (5 662) och Toyota Avensis 2 851 (2 427).

Efter dessa följer i nu nämnd ordning: Peugeot 308, Toyota Yaris, Skoda Octavia, Audi A6, Volvo XC60, BMW 5-Serie, Saab 9-5, Skoda Fabia, Renault Megane och Hyundai I30.

Totalt registrerades 7 268 nya miljöbilar under september. Andelen miljöbilar av de totala nybilsregistreringarna var 37,8% i september 2009 jämfört med 38,6% i september året innan. Januari-september 2009 var miljöbilsandelen 38,8 % jämfört med 32,8% samma period året innan. De fem mest registrerade miljöbilarna under januari-september 2009 var Volvo V70 Flexifuel, Volvo V50 Flexifuel, VW Passat Ecofuel, Volvo V50 D och VW Golf Multifuel.

Under september registrerades 8 145 personbilsdieslar eller 42,3% av månadens totala nyregistreringar. Sammanlagt registrerades under perioden januari - september 60 063 dieslbilar (personbilar) vilket motsvarar 39,5% av totala antalet nyregistreringar. Förra året under januari - september registrerades 70 922 personbilsdieslar eller 36,0% av totala antalet nyregistreringar.

Tätplatsen bland registreringar av dieslbilar hittills i år intogs av:

Volvo V70II med 5 664 registreringar (förra året 7 832) följd av Volvo V50 3 763 (2 702), Kia Cee'd 3 056 (1 768), BMW 3-Serie 2 437 (1 656), VW Passat 2 299 (3 082), Volvo XC60 2 015 (5), Audi A4 1 871 (3 647), Audi A6 1 619 (1 232), BMW 5-Serie 1 489 (1 758) och Hyundai I30 1 306 (1 170).

Totalt registrerades 5 907 nya personbilar med max 140 g/km koldioxidutsläpp under september, vilket är en ökning med 28,1 % jämfört med september året innan. Antalet nyregistrerade personbilar med koldioxidutsläpp på max 120 g/km uppgick till 3 407, en ökning med 20,8 % jämfört med september året innan.

BIL Sweden är den svenska branschorganisationen för tillverkare och importörer av personbilar, lastbilar och bussar. Medlemsföretagen svarar tillsammans för runt 99 % av nybilsförsäljningen i Sverige.

För BIL Sweden är bilen en självklar del av det hållbara samhället där klimat, miljö, säkerhet, mobilitet, utveckling och tillväxt står i centrum. BIL Sweden arbetar därför för att förbättra villkoren för att producera, sälja, köpa, äga och köra bil.

Direktimport

Förstagångsregistrerade direktimporterade bilar som är högst tre år gamla var i september 250. Motsvarande siffra för september året innan var 434. Under perioden januari - september registrerades 1 523 direktimporterade personbilar jämfört med 3 231 samma period förra året. Den totala direktimporten av samtliga bilar, oavsett ålder, var under september 1 256 personbilar jämfört med 1 850 i september året innan. Under perioden januari - september direktimporterades 10 962 personbilar jämfört med 17 643 motsvarande period förra året. Direktimporten ingår inte i vår statistik.

Lastbilar

Under september registrerades totalt 2 958 nya lastbilar (både lätta och tunga), 24,9% färre än under samma tid förra året. Sammanlagt registrerades under perioden januari - september 23 775 lastbilar, 32,8% färre än förra året. Lätta lastbilar under 3,5 ton är dominerande. De svarade för 86,9% av månadens registreringar medan tunga lastbilar över 16 ton svarade för 10,8%.

LASTBILSREGISTRERINGARNA UNDER SEPTEMBER UPPGICK TILL 2.958 (3.941)

OCH UNDER JANUARI - SEPTEMBER 23.775 (35.381)

LASTBILSREGISTRERINGARNA FÖRDELADE PÅ TOTALVIKTSGRUPPER

	SEPTEMBER		JANUARI - SEPTEMBER		FÖRÄNDRING %	
	2009	2008	2009	2008	SEP	JAN-SEP
3,5 TON (LÄTTA TRANSPORTBILAR)	2.571	3.275	19.582	30.147	21,5-	35,0-
3,5 - 10,0 TON (TRANSPORTBILAR)	31	69	242	432	55,1-	44,0-
10,0 - TON (TUNGA TRANSPORTBILAR)	356	597	3.951	4.802	40,4-	17,7-
	2.958	3.941	23.775	35.381	24,9-	32,8-

Nyregistreringarna av tunga lastbilar över 16 ton uppgick till 320 under september, 41,8% färre än jämfört med september förra året då 550 lastbilar registrerades. Sammanlagt registrerades under perioden januari - september 3 661 tunga lastbilar, 17,8% färre än under samma period förra året. Den tunga lastbilsmarknaden domineras av Scania och Volvo.

REGISTRERINGAR AV TUNGA LASTBILAR 16 TON OCH ÖVER

	SEPTEMBER		JANUARI - SEPTEMBER		FÖRÄNDRING %		MARKN.ANDEL % JAN-SEP	
	2009	2008	2009	2008	SEP	JAN-SEP	2009	2008
DAF	0	2	14	42	100,0-	66,7-	0,4	0,9
IVECO	0	2	4	3	100,0-	33,3	0,1	0,1
MAN	17	50	192	241	66,0-	20,3-	5,2	5,4
MERCEDES-BENZ	31	72	278	402	56,9-	30,8-	7,6	9,0
SCANIA	136	217	1.562	1.881	37,3-	17,0-	42,7	42,2
VOLVO	136	207	1.611	1.883	34,3-	14,4-	44,0	42,3
ÖVRIGA	0	0	0	1		100,0-		
TOTALT	320	550	3.661	4.453	41,8-	17,8-	100,0	100,0

Nyregistreringarna av lätta lastbilar under 3,5 ton uppgick till 2 571 under september, 21,5% färre än under samma tid förra året då 3 275 lätta lastbilar registrerades. Sammanlagt registrerades under perioden januari - september 19 582 lätta lastbilar, 35,0% färre än jämfört med samma period förra året.

De mest sålda lätta lastbilarna hittills i år var Volkswagen 5 453, Renault 2 078, Peugeot 1 894, Ford 1 800 och Citroen 1 611.

REGISTRERINGAR AV LÄTTA LASTBILAR UPP TILL 3,5 TON

	SEPTEMBER		JANUARI - SEPTEMBER		FÖRÄNDRING %		MARKN.ANDEL % JAN-SEP	
	2009	2008	2009	2008	SEP	JAN-SEP	2009	2008
CHEVROLET	4	14	45	206	71,4-	78,2-	0,2	0,7
CHRYSLER	0	0	0	0				
CITROEN	217	241	1.611	2.168	10,0-	25,7-	8,2	7,2
HYUNDAI	9	23	61	123	60,9-	50,4-	0,3	0,4
FIAT	33	72	362	791	54,2-	54,2-	1,8	2,6
FORD	374	294	1.800	2.606	27,2	30,9-	9,2	8,6
GM	1	1	3	6		50,0-		
IVECO	18	46	195	388	60,9-	49,7-	1,0	1,3
ISUZU	24	43	184	477	44,2-	61,4-	0,9	1,6
MAZDA	11	18	189	229	38,9-	17,5-	1,0	0,8
MERCEDES-BENZ	219	331	1.511	2.434	33,8-	37,9-	7,7	8,1
MITSUBISHI	64	37	459	569	73,0	19,3-	2,3	1,9
NISSAN	207	235	1.499	2.294	11,9-	34,7-	7,7	7,6
PEUGEOT	119	197	1.894	2.159	39,6-	12,3-	9,7	7,2
OPEL	119	237	1.039	1.954	49,8-	46,8-	5,3	6,5
RENAULT	188	303	2.078	2.486	38,0-	16,4-	10,6	8,2
SEAT	0	0	0	0				
SKODA	19	46	146	379	58,7-	61,5-	0,7	1,3
SUZUKI	0	0	0	0				
TOYOTA	103	122	856	1.049	15,6-	18,4-	4,4	3,5
VOLKSWAGEN	803	981	5.453	9.346	18,1-	41,7-	27,8	31,0
VOLVO	0	0	0	0				
ÖVRIGA	39	34	197	483	14,7	59,2-	1,0	1,6
TOTALT	2.571	3.275	19.582	30.147	21,5-	35,0-	100,0	100,0

Bussar

Under september registrerades totalt 125 nya bussar (både lätta och tunga), 11,6% fler än under samma tid förra året, då 112 stycken registrerades. Sammanlagt registrerades under perioden januari - september 891 bussar, 2,3% fler än förra året, då 871 stycken registrerades.

Nyregistreringarna av tunga bussar över 10 ton uppgick till 95 under september, 13,1% fler än under samma tid förra året då 84 bussar registrerades. Sammanlagt registrerades under perioden januari - september 707 tunga bussar, 4,3% fler än under motsvarande period förra året då 678 registrerades.

REGISTRERINGAR AV BUSSAR ÖVER 10 TON

	SEPTEMBER		JANUARI - SEPTEMBER		FÖRÄNDRING %		MARKN.ANDEL % JAN-SEP	
	2009	2008	2009	2008	SEP	JAN-SEP	2009	2008
KÄSSBOHRER-SETRA	5	7	61	53	28,6-	15,1	8,6	7,8
MAN	74	36	155	99	105,6	56,6	21,9	14,6
MERCEDES-BENZ	9	5	60	85	80,0	29,4-	8,5	12,5
NEOPLAN	0	0	8	4		100,0	1,1	0,6
SCANIA	1	4	154	143	75,0-	7,7	21,8	21,1
VOLVO	5	21	210	222	76,2-	5,4-	29,7	32,7
ÖVRIGA	1	11	59	72	90,9-	18,1-	8,3	10,6
TOTALT	95	84	707	678	13,1	4,3	100,0	100,0

Fotnot till redaktionen

BIL Sweden har i sin nyregistreringsstatistik för personbilar endast förstagångsregistreringar av bilar som tillverkats under de tre senaste åren. Direktimporterade bilar eller andra äldre bilar som registreras för första gången i Sverige ingår inte. SIKÄ/SCB har med samtliga bilar (inkl direktimport) oavsett ålder, i sina nyregistreringssiffror. Det är förklaringen till att BIL Swedens siffror blir lägre än de SIKÄ/SCB redovisar

Nyregistrerade personbilar

FABRIKAT	SEPTEMBER		JANUARI-SEPTEMBER		FÖRÄNDRING %		MARKN.ANDEL %	JAN-SEP	
	2009	2008	2009	2008	SEPTEMBER	JAN-SEP		2009	2008
BMW GROUP SVERIGE									
BMW	993	773	8179	9112	28,46	10,23-	5,37	4,62	
MINI	72	45	472	660	60,00	28,48-	0,31	0,33	
TOTALT BMW GROUP SVERIGE	1065	818	8651	9772	30,19	11,47-	5,68	4,96	
CHRYSLER SWEDEN									
CHRYSLER	35	43	389	870	18,60-	55,28-	0,25	0,44	
DODGE	53	70	285	464	24,28-	38,57-	0,18	0,23	
JEEP	24	42	390	446	42,85-	12,55-	0,25	0,22	
TOTALT CHRYSLER SWEDEN	112	155	1064	1780	27,74-	40,22-	0,69	0,90	
CITROEN SVERIGE AB									
CITROEN	419	613	3399	5279	31,64-	35,61-	2,23	2,68	
TOTALT CITROEN SVERIGE AB	419	613	3399	5279	31,64-	35,61-	2,23	2,68	
FORD MOTOR									
FORD	1213	1217	9219	11519	0,32-	19,96-	6,05	5,84	
TOTALT FORD MOTOR	1213	1217	9219	11519	0,32-	19,96-	6,05	5,84	
GM NORDEN									
CHEVROLET	103	274	787	1202	62,40-	34,52-	0,51	0,61	
OPEL	474	649	3801	6300	26,96-	39,66-	2,49	3,19	
SAAB	496	1693	5449	15393	70,70-	64,60-	3,58	7,81	
TOTALT GM NORDEN	1073	2616	10037	22895	58,98-	56,16-	6,59	11,62	
HONDA NORDIC									
HONDA	325	397	3209	3731	18,13-	13,99-	2,10	1,89	
TOTALT HONDA NORDIC	325	397	3209	3731	18,13-	13,99-	2,10	1,89	
IVECO									
IVECO		1	32	41	100,00-	21,95-	0,02	0,02	
TOTALT IVECO		1	32	41	100,00-	21,95-	0,02	0,02	
KIA MOTORS SWEDEN									
KIA	668	387	6728	4541	72,60	48,16	4,42	2,30	
TOTALT KIA MOTORS SWEDEN	668	387	6728	4541	72,60	48,16	4,42	2,30	
KW BRUUN AUTOIMPORT									
PEUGEOT	614	1232	5329	10171	50,16-	47,60-	3,50	5,16	
TOTALT KW BRUUN AUTOIMPORT	614	1232	5329	10171	50,16-	47,60-	3,50	5,16	
MAZDA MOTOR SVERIGE									
MAZDA	173	307	2541	3281	43,64-	22,55-	1,67	1,66	
TOTALT MAZDA MOTOR SVERIGE	173	307	2541	3281	43,64-	22,55-	1,67	1,66	
MERCEDES-BENZ SVERIGE									
MERCEDES	718	841	5430	5367	14,62-	1,17	3,56	2,72	
SMART	29	23	192	206	26,08	6,79-	0,12	0,10	
TOTALT MERCEDES-BENZ SVERIGE	747	864	5622	5573	13,54-	0,87	3,69	2,83	
NIMAG SVERIGE									
SUZUKI	138	53	1664	833	160,37	99,75	1,09	0,42	
TOTALT NIMAG SVERIGE	138	53	1664	833	160,37	99,75	1,09	0,42	
NISSAN NORDIC									
NISSAN	421	347	2491	3375	21,32	26,19-	1,63	1,71	
TOTALT NISSAN NORDIC	421	347	2491	3375	21,32	26,19-	1,63	1,71	
OLLE OLSSON BOLAGEN									
ALFA ROMEO	12	19	103	129	36,84-	20,15-	0,06	0,06	
FIAT	107	200	1586	2644	46,50-	40,01-	1,04	1,34	
TOTALT OLLE OLSSON BOLAGEN	119	219	1689	2773	45,66-	39,09-	1,11	1,40	
RENAULT NORDIC SVERIGE									
DACIA	40	1	339	3			0,22		
RENAULT	571	565	5097	5583	1,06	8,70-	3,35	2,83	
TOTALT RENAULT NORDIC SVERIGE	611	566	5436	5586	7,95	2,68-	3,57	2,83	
SC AUTO SWEDEN									
MITSUBISHI	138	206	2418	2015	33,00-	20,00	1,58	1,02	
TOTALT SC AUTO SWEDEN	138	206	2418	2015	33,00-	20,00	1,58	1,02	
SC MOTORS SWEDEN AB									
HYUNDAI	765	935	5296	5343	18,18-	0,87-	3,48	2,71	
TOTALT SC MOTORS SWEDEN AB	765	935	5296	5343	18,18-	0,87-	3,48	2,71	
SUBARU NORDIC									
SUBARU	244	316	1968	2148	22,78-	8,37-	1,29	1,09	
TOTALT SUBARU NORDIC	244	316	1968	2148	22,78-	8,37-	1,29	1,09	
TOYOTA SWEDEN									
LEXUS	61	64	502	684	4,68-	26,60-	0,32	0,34	
TOYOTA	1522	1694	12579	16201	10,15-	22,35-	8,26	8,22	
TOTALT TOYOTA SWEDEN	1583	1758	13081	16885	9,95-	22,52-	8,59	8,57	
VOLKSWAGEN GROUP SVERIGE									
AUDI	846	1298	8608	10933	34,82-	21,26-	5,65	5,55	
BENTLEY		1	2	13	100,00-	84,61-			
LAMBORGHINI		1	5	11	100,00-	54,54-			
PORSCHE	15	24	216	299	37,50-	27,75-	0,14	0,15	
SKODA	855	887	5038	8165	3,60-	38,29-	3,31	4,14	
SEAT	261	306	1421	1671	14,70-	14,96-	0,93	0,84	
VOLKSWAGEN	2513	2384	16667	20511	5,41	18,74-	10,95	10,41	
TOTALT VOLKSWAGEN GROUP SVERIGE	4490	4901	31957	41603	8,38-	23,18-	21,00	21,12	
VOLVO PERSONBILAR SVERIGE									
JAGUAR	7	21	137	246	66,66-	44,30-	0,09	0,12	
LAND ROVER	17	18	163	270	5,55-	39,62-	0,10	0,13	
VOLVO	4252	4663	29569	36443	8,81-	18,86-	19,43	18,50	
TOTALT VOLVO PERSONBILAR SVERIGE	4276	4702	29869	36959	9,05-	19,18-	19,63	18,76	
ÖVRIGA FABRIKAT									
TOTALT ÖVRIGA FABRIKAT	50	167	431	808	70,05-	46,65-	0,28	0,41	
S L U T T O T T A L	19244	22777	152131	196911	15,51-	22,74-	100,00	100,00	

Nyregistrerade personbilar

MÄRKE / MODELL	SEPTEMBER		JANUARI-SEPTEMBER		FÖRÄNDRING %		MARKN.ANDEL %	
	2009	2008	2009	2008	SEPTEMBER	JAN-SEP	2009	JAN-SEP 2008
1 VOLVO V70II	2418	2421	14472	16225	0,12-	10,80-	9,51	8,24
2 VOLVO V50	1014	1166	7821	8799	13,03-	11,11-	5,14	4,47
3 VW PASSAT	911	557	6186	4418	63,55	40,01	4,07	2,24
4 VW GOLF	783	1028	6144	8784	23,83-	30,05-	4,04	4,46
5 KIA CEE'D	406	247	4114	2713	64,37	51,64	2,70	1,38
6 BMW 3-SERIE	485	342	3709	3246	41,81	14,26	2,44	1,65
7 FORD FOCUS	526	497	3636	4965	5,83	26,76-	2,39	2,52
8 SAAB 9-3	310	1087	3442	9733	71,48-	64,63-	2,26	4,94
9 AUDI A4	363	706	3426	5662	48,58-	39,49-	2,25	2,88
10 TOYOTA AVENSIS	281	214	2851	2427	31,30	17,47	1,87	1,23
11 PEUGEOT 308	307	169	2462	1540	81,65	59,87	1,62	0,78
12 TOYOTA YARIS	303	194	2423	1805	56,18	34,23	1,59	0,92
13 SKODA OCTAVIA	365	363	2358	3922	0,55	39,87-	1,55	1,99
14 AUDI A6	177	270	2154	2854	34,44-	24,52-	1,42	1,45
15 VOLVO XC60	304	5	2032	5			1,34	
16 BMW 5-SERIE	226	186	2021	2485	21,50	18,67-	1,33	1,26
17 SAAB 9-5	186	606	2007	5660	69,30-	64,54-	1,32	2,87
18 SKODA FABIA	407	438	2000	3650	7,07-	45,20-	1,31	1,85
19 RENAULT MEGANE	184	233	1888	2485	21,03-	24,02-	1,24	1,26
20 HYUNDAI I30	306	212	1782	1857	44,33	4,03-	1,17	0,94
21 FORD MONDEO	311	258	1718	2170	20,54	20,82-	1,13	1,10
22 MERCEDES C-KLASS	195	325	1696	2472	40,00-	31,39-	1,11	1,26
23 MERCEDES E-KLASS	183	155	1563	933	18,06	67,52	1,03	0,47
24 NISSAN QASHQAI	275	156	1554	1737	76,28	10,53-	1,02	0,88
25 BMW 1-SERIE	197	144	1549	2035	36,80	23,88-	1,02	1,03
26 TOYOTA AURIS	75	476	1529	3291	84,24-	53,53-	1,01	1,67
27 RENAULT CLIO	293	133	1470	1483	120,30	0,87-	0,97	0,75
28 TOYOTA PRIUS	430	289	1401	2510	48,78	44,18-	0,92	1,27
29 TOYOTA AYGO	113	341	1396	3463	66,86-	59,68-	0,92	1,76
30 HYUNDAI I10	144	519	1370	1760	72,25-	22,15-	0,90	0,89
31 AUDI A3	161	214	1317	1428	24,76-	7,77-	0,87	0,73
32 HONDA CR-V	130	94	1162	1421	38,29	18,22-	0,76	0,72
33 VW POLO	418	174	1146	2225	140,22	48,49-	0,75	1,13
34 VOLVO XC70II	132	269	1144	2791	50,92-	59,01-	0,75	1,42
35 FIAT DUCATO	81	91	1138	1830	10,98-	37,81-	0,75	0,93
36 VOLVO C30	111	226	1130	2245	50,88-	49,66-	0,74	1,14
37 FORD FIESTA	149	167	1114	1455	10,77-	23,43-	0,73	0,74
38 MAZDA6	42	131	1104	1434	67,93-	23,01-	0,73	0,73
39 MITSUBISHI LANCER	27	56	1011	470	51,78-	115,10-	0,66	0,24
40 HONDA CIVIC	83	149	995	1509	44,29-	34,06-	0,65	0,77
41 OPEL ASTRA	156	223	991	2770	30,04-	64,22-	0,65	1,41
42 PEUGEOT 207	92	164	985	2118	43,90-	53,49-	0,65	1,08
43 VOLVO S40N	94	162	982	1790	41,97-	45,13-	0,65	0,91
44 HYUNDAI I20	244		959				0,63	
45 MERCEDES B-KLASS	178	139	952	502	28,05	89,64	0,63	0,25
46 VOLVO S80N	143	206	947	1727	30,58-	45,16-	0,62	0,88
47 AUDI Q5	80		906				0,60	
48 VW TIGUAN	154	256	899	1584	39,84-	43,24-	0,59	0,80
49 OPEL INSIGNIA	151		864				0,57	
50 MITSUBISHI COLT	99	95	831	786	4,21	5,72	0,55	0,40
51 CITROEN C5	99	145	817	1072	31,72-	23,78-	0,54	0,54
52 SUBARU FORESTER	102	20	786	381	410,00	106,29	0,52	0,19
53 TOYOTA COROLLA	12	95	752	1493	87,36-	49,63-	0,49	0,76
54 KIA PICANTO	103	44	749	740	134,09	1,21	0,49	0,38
55 SEAT IBIZA/CORDOBA	105	169	715	884	37,86-	19,11-	0,47	0,45
56 TOYOTA IQ	86		713				0,47	
57 SUBARU LEGACY	106	248	712	1243	57,25-	42,71-	0,47	0,63
58 OPEL CORSA	68	180	695	1701	62,22-	59,14-	0,46	0,86
59 MAZDA3	83	86	681	856	3,48-	20,44-	0,45	0,43
60 HYUNDAI SANTA FE	26	36	662	464	27,77-	42,67	0,44	0,24
61 PEUGEOT 107	56	107	659	1131	47,66-	41,73-	0,43	0,57
62 FORD TRANSIT	34	55	646	637	38,18-	1,41	0,42	0,32
63 VW CADDY	96	113	625	898	15,04-	30,40-	0,41	0,46
64 SUZUKI ALTO	22		587				0,39	
65 CITROEN C1	82	118	564	885	30,50-	36,27-	0,37	0,45
66 TOYOTA URBAN CRUISER	117		564				0,37	
67 FORD KA	35	4	562	52	775,00	980,76	0,37	0,03
68 FORD S-MAX	45	77	542	633	41,55-	14,37-	0,36	0,32
69 HONDA ACCORD	52	116	541	453	55,17-	19,42	0,36	0,23
70 MAZDA2	40	59	519	591	32,20-	12,18-	0,34	0,30
71 VW TOURAN	37	118	512	844	68,64-	39,33-	0,34	0,43
72 RENAULT LAGUNA	20	25	495	517	20,00-	4,25-	0,33	0,26
73 VOLVO S60	7	126	490	1427	94,44-	65,66-	0,32	0,72
74 AUDI A5	30	69	483	474	56,52-	1,89	0,32	0,24
75 PEUGEOT 307		498	474	3885	100,00-	87,79-	0,31	1,97

Nyregistrerade dieselpersonbilar

MÄRKE / MODELL	SEPTEMBER		JANUARI-SEPTEMBER		% AV	DIESEL	TOTALT	% DIESEL	AV MODELLEN	
	2009	2008	2009	2008					2009	2008
1 VOLVO V70II	1501	788	5664	7832	9,43	11,04	39,14	48,27		
2 VOLVO V50	712	313	3763	2702	6,27	3,81	48,11	30,71		
3 KIA CEE'D	226	179	3056	1768	5,09	2,49	74,28	65,17		
4 BMW 3-SERIE	398	209	2437	1656	4,06	2,33	65,71	51,02		
5 VW PASSAT	271	353	2299	3082	3,83	4,35	37,16	69,76		
6 VOLVO XC60	304	5	2015	5	3,35	0,01	99,16	100,00		
7 AUDI A4	228	404	1871	3647	3,12	5,14	54,61	64,41		
8 AUDI A6	154	148	1619	1232	2,70	1,74	75,16	43,17		
9 BMW 5-SERIE	193	140	1489	1758	2,48	2,48	73,68	70,74		
10 HYUNDAI I30	194	174	1306	1170	2,17	1,65	73,29	63,00		
11 MERCEDES E-KLASS	158	103	1159	610	1,93	0,86	74,15	65,38		
12 BMW 1-SERIE	159	101	1139	1492	1,90	2,10	73,53	73,32		
13 FIAT DUCATO	81	91	1138	1830	1,89	2,58	100,00	100,00		
14 VOLVO XC70II	130	250	1119	2543	1,86	3,59	97,81	91,11		
15 VW GOLF	109	278	999	1871	1,66	2,64	16,26	21,30		
16 PEUGEOT 308	135	82	866	745	1,44	1,05	35,17	48,38		
17 FORD FOCUS	150	101	851	761	1,42	1,07	23,40	15,33		
18 AUDI A3	99	104	829	884	1,38	1,25	62,95	61,90		
19 AUDI Q5	66		759		1,26		83,77			
20 SKODA OCTAVIA	131	121	758	1364	1,26	1,92	32,15	34,78		
21 FORD TRANSIT	34	55	646	637	1,08	0,90	100,00	100,00		
22 SAAB 9-3	65	172	637	1815	1,06	2,56	18,51	18,65		
23 MERCEDES C-KLASS	58	141	625	1190	1,04	1,68	36,85	48,14		
24 HYUNDAI SANTA FE	25	28	624	362	1,04	0,51	94,26	78,02		
25 TOYOTA AVENSIS	38	38	603	602	1,00	0,85	21,15	24,80		
26 FORD MONDEO	80	111	595	988	0,99	1,39	34,63	45,53		
27 CITROEN C5	73	118	592	926	0,99	1,31	72,46	86,38		
28 SUBARU FORESTER	86	11	539	17	0,90	0,02	68,58	4,46		
29 VOLVO S80N	71	51	502	819	0,84	1,15	53,01	47,42		
30 VW TIGUAN	68	153	478	805	0,80	1,14	53,17	50,82		
31 VOLVO C30	72	43	449	427	0,75	0,60	39,73	19,02		
32 SUBARU LEGACY	70	215	435	795	0,72	1,12	61,10	63,96		
33 VW CADDY	56	92	421	719	0,70	1,01	67,36	80,07		
34 NISSAN QASHQAI	53	45	419	545	0,70	0,77	26,96	31,38		
35 OPEL INSIGNIA	92		414		0,69		47,92			
36 MAZDA6	17	15	410	277	0,68	0,39	37,14	19,32		
37 OPEL CORSA	37	124	375	1400	0,62	1,97	53,96	82,30		
38 HONDA CR-V	16	20	366	381	0,61	0,54	31,50	26,81		
39 VOLVO S40N	59	36	359	265	0,60	0,37	36,56	14,80		
40 VOLVO XC90	19	56	358	724	0,60	1,02	97,55	91,88		
41 SKODA FABIA	46	132	339	700	0,56	0,99	16,95	19,18		
42 RENAULT KOLEOS	3	46	329	103	0,55	0,15	91,64	99,04		
43 FORD FIESTA	41	2	319	50	0,53	0,07	28,64	3,44		
44 CITROEN C4 PICASSO	60	29	315	337	0,52	0,48	81,40	66,87		
45 MERCEDES GLK	57	7	315	7	0,52	0,01	87,02	100,00		
46 TOYOTA AURIS	14	108	307	427	0,51	0,60	20,08	12,97		
47 RENAULT MEGANE	61	11	298	246	0,50	0,35	15,78	9,90		
48 KIA SORENTO	30	11	297	129	0,49	0,18	88,39	87,76		
49 RENAULT LAGUNA	10	9	295	309	0,49	0,44	59,60	59,77		
50 SAAB 9-5	26	47	289	465	0,48	0,66	14,40	8,22		
Ø V R I G A	1309	2211	11977	17503	19,94	24,68				
T O T A L T	8145	8081	60063	70922	100,00	100,00	39,48	36,02		

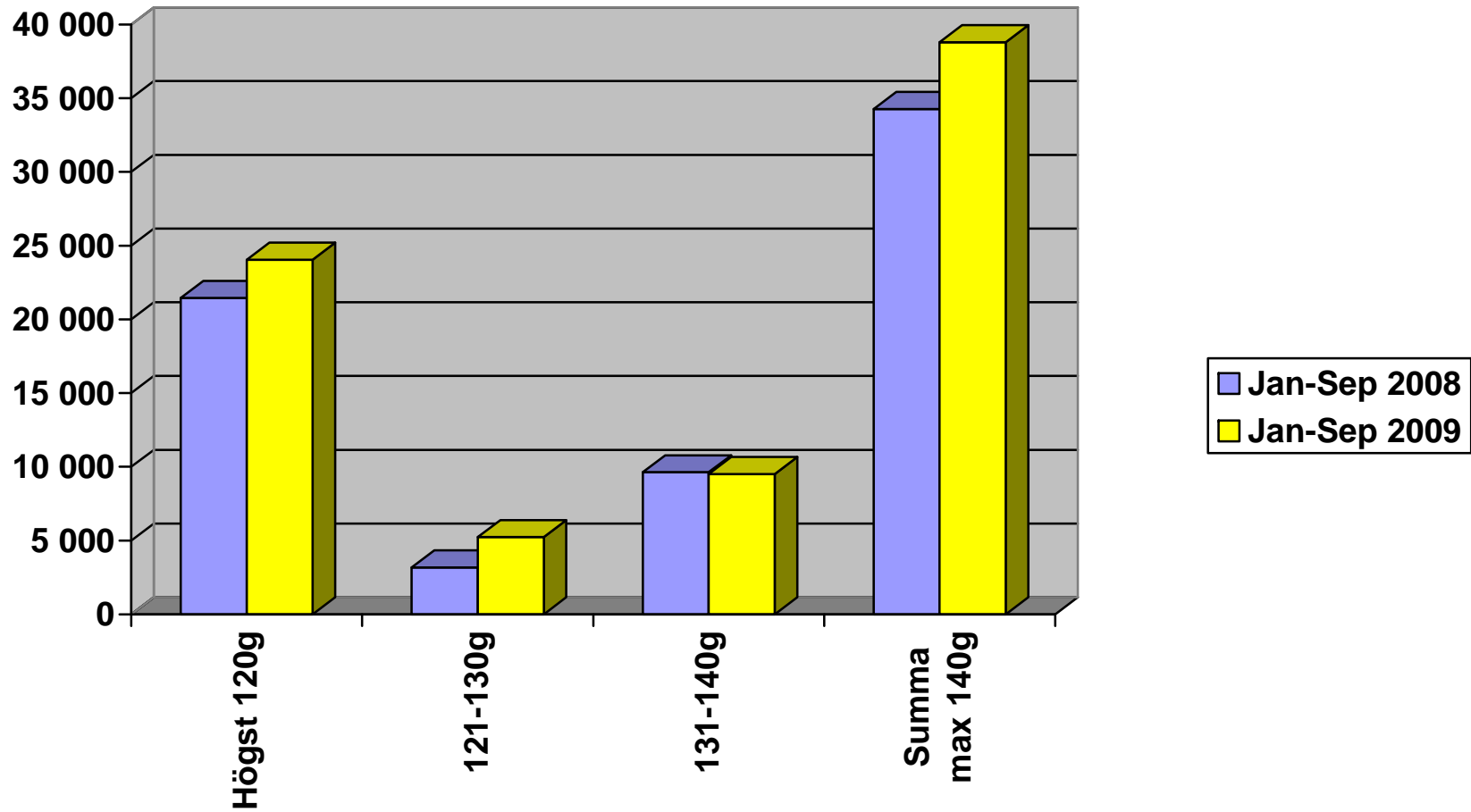
Nyregistrerade personbilar med låga koldioxidutsläpp (max 140g/km)

NYREGISTRERADE PERSONBILAR MED LÅGA KOLDIOXIDUTSLÄPP (MAX 140G/KM)

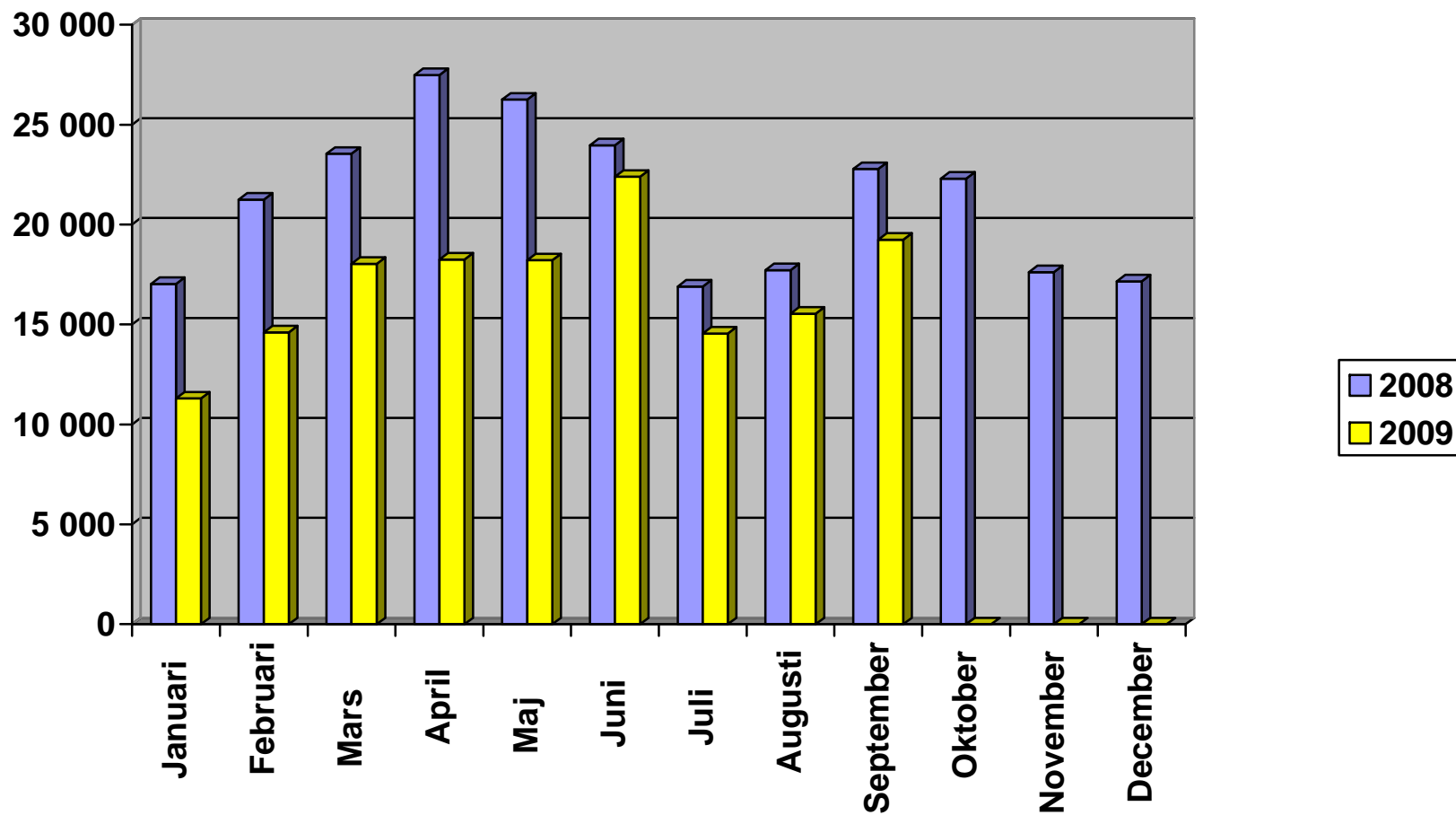
	SEPTEMBER 2009	% AV TOT NYREG	SEPTEMBER 2008	% AV TOT NYREG	09/08 %	JAN-SEP 2009	% AV TOT NYREG	JAN-SEP 2008	% AV TOT NYREG	09/08 %
HÖGST 120G	3407	17.70	2820	12.38	20.8	24043	15.80	21448	10.89	12.1
121-130	664	3.45	382	1.68	73.8	5243	3.45	3184	1.62	64.7
131-140	1836	9.54	1408	6.18	30.4	9513	6.25	9636	4.89	-1.3
SUMMA MAX 140G	5907	30.70	4610	20.24	28.1	38799	25.50	34268	17.40	13.2

STATISTIKEN BASERAS PÅ DE AV TILLVERKAREN ANGIVNA CERTIFIERADE KOLDIOXIDVÄRDENA.

Nyregistrerade personbilar med låga koldioxidutsläpp (max 140g/km)



Nyregistrerade personbilar per månad 2009



NYREGISTRERADE MILJÖBILAR SEPTEMBER 2009

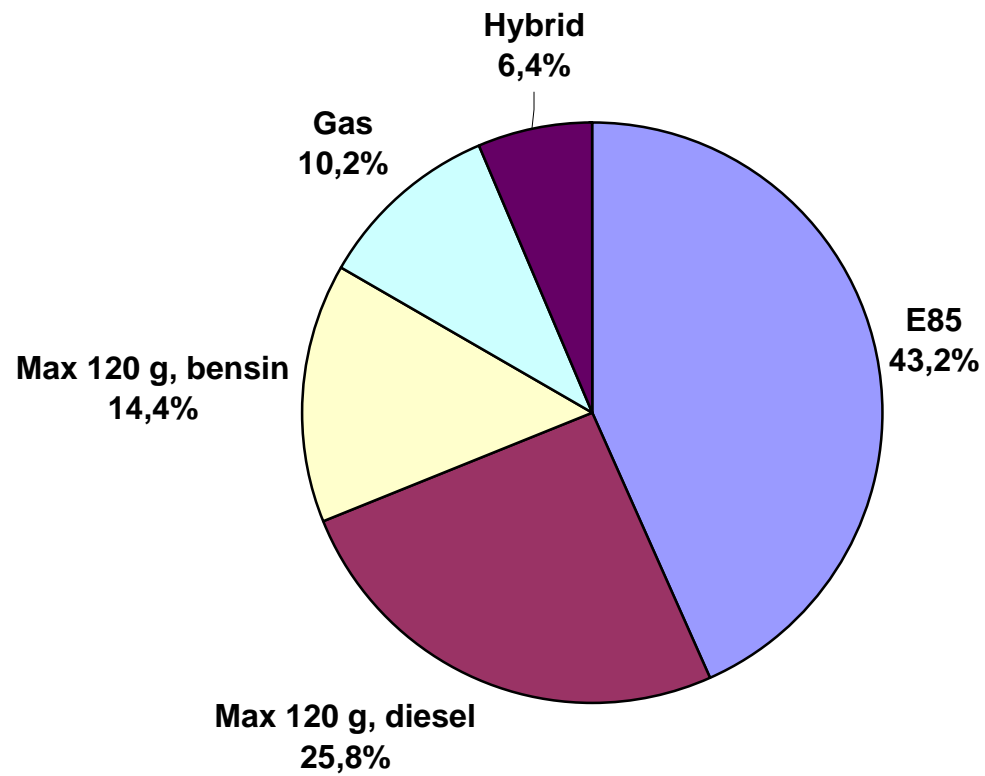
Modell	Typ	SEPTEMBER		JANUARI-SEPTEMBER		% AV MILJÖ TOTALT JAN-SEP		
		2009	2008	2009	2008	2009	2008	
1	VOLVO V70II FLEXIFUEL	E85	905	1500	8568	6900	14,51	10,68
2	VOLVO V 50 FLEXIFUEL	E85	267	794	3875	5485	6,56	8,49
3	VW PASSAT ECOFUEL	Gas	503		2929		4,96	
4	VOLVO V 50 D	Max 120 g CO2, diesel	579		2738		4,64	
5	VW GOLF MULTIFUEL	E85	198	404	2733	3391	4,63	5,25
6	FORD FOCUS FFV	E85	279	391	2562	4109	4,34	6,36
7	SAAB 9-3 BIOPOWER	E85	168	884	2471	7117	4,19	11,02
8	TOYOTA YARIS	Max 120 g CO2, bensin	301		2091		3,54	
9	SAAB 9-5 BIOPOWER	E85	155	545	1679	5030	2,84	7,79
10	TOYOTA PRIUS	Hybrid	430	289	1401	2510	2,37	3,89
11	TOYOTA AYGO	Max 120 g CO2, bensin	113	341	1396	3463	2,36	5,36
12	HYUNDAI I10	Max 120 g CO2, bensin	136	499	1287	1650	2,18	2,56
13	KIA CEE'D	Max 120 g CO2, diesel	147	73	1278	861	2,16	1,33
14	RENAULT MEGANE FLEX FUEL	E85	118	199	1222	1461	2,07	2,26
15	KIA CEE'D ECO	Max 120 g CO2, diesel	36	65	1200	449	2,03	0,70
16	RENAULT CLIO FLEX FUEL	E85	263		1102		1,87	
17	MONDEO FLEXIFUEL	E85	225	117	1048	564	1,78	0,87
18	MERCEDES B 180 NGT	Gas	149		786		1,33	
19	SKODA OCTAVIA E85	E85	95	165	770	1565	1,30	2,42
20	TOYOTA IQ	Max 120 g CO2, bensin	86		713		1,21	
21	BMW 118D DPF	Max 120 g CO2, diesel	93	73	712	912	1,21	1,41
22	KIA PICANTO ECO	Max 120 g CO2, bensin	95	44	711	638	1,20	0,99
23	VOLVO C30 FLEXIFUEL	E85	36	171	636	1637	1,08	2,53
24	PEUGEOT 107	Max 120 g CO2, bensin	42	107	615	1131	1,04	1,75
25	AUDI A3 E-POWER	Max 120 g CO2, diesel	85	71	614	704	1,04	1,09
26	PEUGEOT 308 BIOFLEX	E85	8	13	594	16	1,01	0,02
27	SUZUKI ALTO ECO	Max 120 g CO2, bensin	21		574		0,97	
28	CITROEN C1 1,0I	Max 120 g CO2, bensin	82	118	564	885	0,96	1,37
29	FORD KA 120G	Max 120 g CO2, bensin	35		556		0,94	
30	VOLVO S40N FLEXIFUEL	E85	22	100	543	1176	0,92	1,82
31	FORD FOCUS ECONETIC	Max 120 g CO2, diesel	127	54	520	229	0,88	0,35

	Modell	Typ	SEPTEMBER		JANUARI-SEPTEMBER		% AV MILJÖ TOTALT JAN-SEP	
			2009	2008	2009	2008	2009	2008
32	MITSUBISHI COLT FFV	E85	75		511		0,87	
33	HYUNDAI I30 CRDI	Max 120 g CO2, diesel	107	19	506	410	0,86	0,63
34	VOLVO S80N FLEXIFUEL	E85	63	124	393	418	0,67	0,65
35	OPEL CORSA ECOFLEX	Max 120 g CO2, diesel	37	122	371	1373	0,63	2,13
36	VW GOLF TDI 110	Max 120 g CO2, diesel	2		364		0,62	
37	VOLVO C30 D	Max 120 g CO2, diesel	60		343		0,58	
38	SUZUKI SPLASH ECO	Max 120 g CO2, bensin	23		336		0,57	
39	FORD FOCUS 120G	Max 120 g CO2, diesel	19	38	286	460	0,48	0,71
40	FORD FOCUS C-MAX FFV	E85	32	55	275	697	0,47	1,08
41	VOLVO S40N D	Max 120 g CO2, diesel	45		274		0,46	
42	VW POLO TDI 80	Max 120 g CO2, diesel	6	72	269	953	0,46	1,48
43	PEUGEOT 307 BIOFLEX	E85		158	268	1817	0,45	2,81
44	HYUNDAI I20 CRDI	Max 120 g CO2, diesel	40		261		0,44	
45	SKODA FABIA GREENLIN TDI	Max 120 g CO2, diesel	37	126	253	572	0,43	0,89
46	FORD FIESTA 120G	Max 120 g CO2, diesel	37		252		0,43	
47	CITROEN C4 1.6HDI 5D FAP	Max 120 g CO2, diesel	10	98	244	863	0,41	1,34
48	PEUGEOT 308 HDI	Max 120 g CO2, diesel	4	15	234	250	0,40	0,39
49	FORD S-MAX FFV	E85	22	40	227	207	0,38	0,32
50	AUDI A3 1,6 E	E85	16	86	200	134	0,34	0,21
51	PEUGEOT 407 BIOFLEX	E85	3	2	195	3	0,33	
52	SMART	Max 120 g CO2, bensin	28	23	187	197	0,32	0,31
53	DACIA SANDERO E85	E85	28		181		0,31	
54	CITROEN C3 1.6 HDI	Max 120 g CO2, diesel	27	40	180	465	0,30	0,72
55	RENAULT MEGANE D	Max 120 g CO2, diesel	55		177		0,30	
56	VW TOURAN ECOFUEL	Gas	2	47	174	264	0,29	0,41
57	OPEL AGILA ECOFLEX	Max 120 g CO2, bensin			173		0,29	
58	VW CADDY KOMBI ECOFUEL	Gas	30	15	165	103	0,28	0,16
59	SEAT LEON MULTIFUEL	E85	11	10	162	136	0,27	0,21
60	CITROEN C5 BIOFLEX	E85	24		152		0,26	
61	VW JETTA E85	E85	28	3	152	21	0,26	0,03
62	CHEVROLET MATIZ 0.8	Max 120 g CO2, bensin	15	142	151	220	0,26	0,34
63	OPEL ASTRA ECOFLEX	Max 120 g CO2, diesel	40		141		0,24	
64	FIAT 500 1,2	Max 120 g CO2, bensin	19	18	139	129	0,24	0,20
65	MAZDA2 1.6 DE	Max 120 g CO2, diesel	5		137		0,23	

	Modell	Typ	SEPTEMBER		JANUARI-SEPTEMBER		% AV MILJÖ TOTALT JAN-SEP	
			2009	2008	2009	2008	2009	2008
66	FORD GALAXY FFV	E85	9	20	135	101	0,23	0,16
67	TOYOTA URBAN CRUISER E	Max 120 g CO2, diesel	30		135		0,23	
68	MINI COOPER DIESEL	Max 120 g CO2, diesel	18	19	134	154	0,23	0,24
69	HONDA INSIGHT	Hybrid	23		131		0,22	
70	SEAT ALTEA MULTIFUEL	E85	8	14	110	99	0,19	0,15
71	VW GOLF BLUEMOTION	Max 120 g CO2, diesel	68	97	106	543	0,18	0,84
72	OPEL ZAFIRA CNG	Gas	27	13	105	91	0,18	0,14
73	SKODA OCTAVIA GREEN	Max 120 g CO2, diesel	66		104		0,18	
74	CITROEN C4 BIOFLEX	E85	7	18	100	473	0,17	0,73
75	HONDA CIVIC 4D HYBRID	Hybrid	10	28	91	228	0,15	0,35
76	FIAT PUNTO MULTIJET	Max 120 g CO2, diesel	2	17	79	75	0,13	0,12
77	MERCEDES A 160 CDI BLUE	Max 120 g CO2, diesel	1		79		0,13	
78	MINI COOPER D CLUBMAN	Max 120 g CO2, diesel	16	10	78	213	0,13	0,33
79	SAAB 9-3 X BP	E85	58		75		0,13	
80	SUBARU JUSTY ECO	Max 120 g CO2, bensin	6	14	72	132	0,12	0,20
81	MERCEDES E 200 NGT	Gas	7	6	71	58	0,12	0,09
82	RENAULT KANGOO FLEX FUEL	E85	11		70		0,12	
83	FORD FIESTA ECONETIC	Max 120 g CO2, diesel	4		67		0,11	
84	SEAT IBIZA 1,9 ECO TDI S	Max 120 g CO2, diesel	9	2	52	3	0,09	
85	BMW 116D	Max 120 g CO2, diesel	8		42		0,07	
86	FIAT PANDA MULTIJET	Max 120 g CO2, diesel		5	41	37	0,07	0,06
87	NISSAN PIXO 120G	Max 120 g CO2, bensin	38		38		0,06	
88	OPEL COMBO CNG	Gas	2	18	38	111	0,06	0,17
89	FORD FOCUS C-MAX 120G	Max 120 g CO2, diesel	5	2	29	9	0,05	0,01
90	SEAT LEON ECO TDI	Max 120 g CO2, diesel	3	4	27	19	0,05	0,03
91	PEUGEOT 207 HDI	Max 120 g CO2, diesel	16		26		0,04	
92	MONDEO	E85	5		21		0,04	
93	MAZDA 3 1,6 DE	Max 120 g CO2, diesel	5		19		0,03	
94	SEAT IBIZA 1.4 ECO-TDI S	Max 120 g CO2, diesel	1		19		0,03	
95	FIAT BRAVO MULTIJET	Max 120 g CO2, diesel	2	32	17	32	0,03	0,05
96	SEAT IBIZA 1,4 ECO TDI R	Max 120 g CO2, diesel	8	4	15	83	0,03	0,13
97	FIAT PUNTO BI-POWER	Gas		2	14	32	0,02	0,05
98	FIAT 500 1,3 MJT	Max 120 g CO2, diesel	1	16	11	74	0,02	0,11
99	FORD FOCUS C-MAX CNG	Gas	11		11		0,02	

	Modell	Typ	SEPTEMBER		JANUARI-SEPTEMBER		% AV MILJÖ TOTALT JAN-SEP	
			2009	2008	2009	2008	2009	2008
100	FORD FOCUS CNG	Gas	9		10		0,02	
101	VW POLO BLUEMOTION	Max 120 g CO2, diesel	3	8	10	78	0,02	0,12
102	MITSUBISHI COLT 5D AS&G	Max 120 g CO2, bensin	7		7		0,01	
103	VW POLO TDI 90	Max 120 g CO2, diesel	6		7		0,01	
104	DACIA LOGAN E85	E85	5		6		0,01	
105	MERCEDES B 170 NGT	Gas		74	6	109	0,01	0,17
106	SEAT IBIZA 1,4 ECO S ED	Max 120 g CO2, diesel	3	7	4	44	0,01	0,07
107	FORD FOCUS C-MAX	Max 120 g CO2, diesel			3	5	0,01	0,01
108	CADILLAC BLS E85	E85		83	1	198		0,31
109	RENAULT SCENIC FLEX FUEL	E85	1		1			
110	SEAT CORDOBA ECO-TDI R	Max 120 g CO2, diesel				2		
111	VOLVO V70 BI-FUEL	Gas				1		
	TOTALT		7268	8783	59038	64579	100,00	100,00
	Miljöbilar i % av tot nyreg		37,8%	38,6%	38,8%	32,8%		

Nyregistrerade miljöbilar per typ September 2009

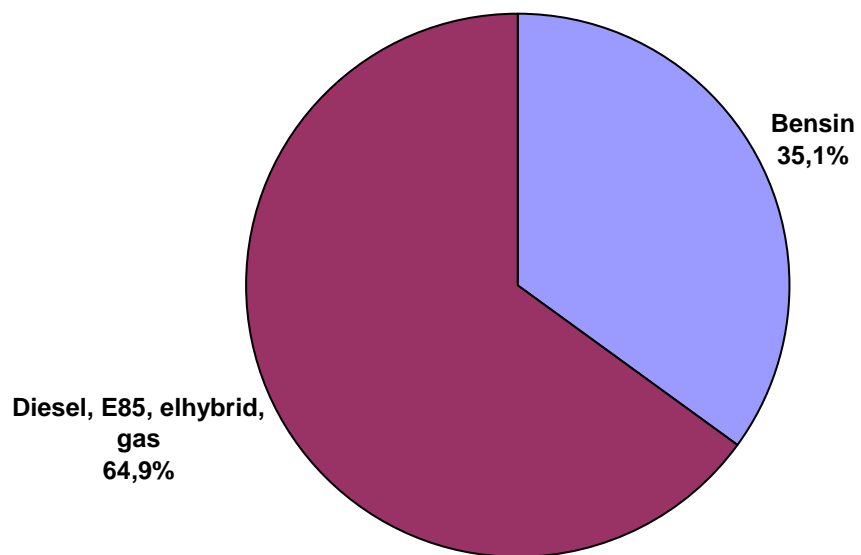


Nyregistrerade miljöbilar per typ september 2009

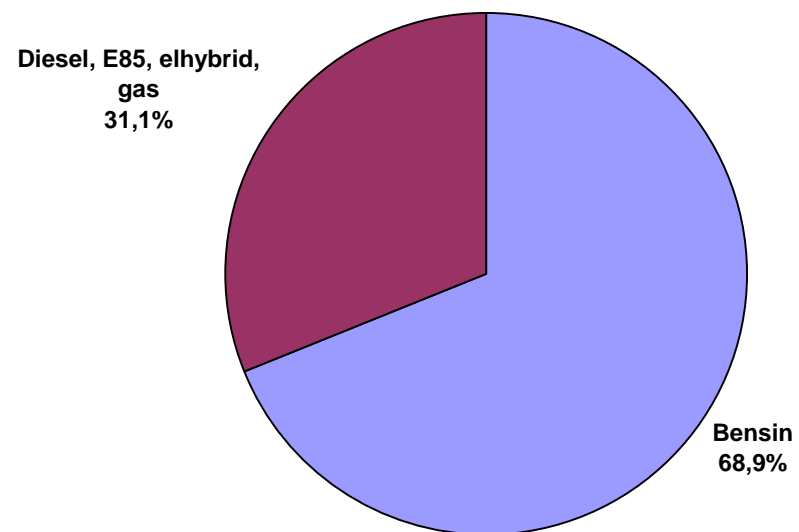
	September		Jan-sep	
	<i>Antal</i>	%	<i>Antal</i>	%
E85	3 145	43,2	31 041	52,6
Max 120 g, diesel	1 873	25,8	12 455	21,1
Max 120 g, bensin	1 047	14,4	9 610	16,3
Gas	740	10,2	4 309	7,3
Hybrid	463	6,4	1 623	2,7
Totalt	7 268	100	59 038	100

Nyregistrerade personbilar fördelat på bensin resp övriga drivmedel

Sep 2009



Jan-dec 2006



BIL Sweden

Nyregistrerade personbilar (med bilföretag).

Fördelning mellan fysiska och juridiska personer.

2009.09.30

Fabrikat	AUGUSTI								JANUARI-AUGUSTI							
	fysiska		juridiska		förändr.%		totalt		fysiska		juridiska		förändr.%		totalt	
	2009	2008	2009	2008	fys	jur	2009	2008	2009	2008	2009	2008	fys	jur	2009	2008
Alfa Romeo	6	4	15	11	50,0	36,4	21	15	43	38	48	72	13,2	-33,3	91	110
Audi	220	289	1016	868	-23,9	17,1	1236	1157	1585	2502	6176	7133	-36,7	-13,4	7761	9635
Bentley	0	1	0	1	-100,0	-100,0	0	2	0	2	2	10	-100,0	-80,0	2	12
BMW	242	193	696	669	25,4	4,0	938	862	1747	2060	5437	6278	-15,2	-13,4	7184	8338
Chevrolet	55	37	52	52	48,6	0,0	107	89	392	444	302	513	-11,7	-41,1	694	957
Chrysler	11	18	42	35	-38,9	20,0	53	53	69	202	285	625	-65,8	-54,4	354	827
Citroen	153	332	211	191	-53,9	10,5	364	523	1626	3105	1352	1561	-47,6	-13,4	2978	4666
Dacia	17	0	12	0	0,0	0,0	29	0	227	0	72	2	0,0	3500,0	299	2
Dodge	13	14	24	27	-7,1	-11,1	37	41	84	125	148	269	-32,8	-45,0	232	394
Fiat	118	176	36	26	-33,0	38,5	154	202	959	1824	518	619	-47,4	-16,3	1477	2443
Ford	291	401	555	821	-27,4	-32,4	846	1222	2992	4207	5012	6094	-28,9	-17,8	8004	10301
Honda	183	163	148	121	12,3	22,3	331	284	1688	1943	1195	1391	-13,1	-14,1	2883	3334
Hyundai	253	595	203	83	-57,5	144,6	456	678	2613	3391	1914	1017	-22,9	88,2	4527	4408
Iveco	2	1	0	0	100,0	0,0	2	1	26	33	6	7	-21,2	-14,3	32	40
Jaguar	9	14	9	16	-35,7	-43,8	18	30	46	86	84	139	-46,5	-39,6	130	225
Jeep	8	14	14	21	-42,9	-33,3	22	35	123	173	243	231	-28,9	5,2	366	404
Kia	538	268	194	206	100,7	-5,8	732	474	4293	2829	1767	1323	51,7	33,6	6060	4152
Lamborghini	0	3	0	0	-100,0	0,0	0	3	2	7	3	3	-71,4	0,0	5	10
Land Rover	4	4	8	15	0,0	-46,7	12	19	38	62	108	190	-38,7	-43,2	146	252
Lexus	16	12	44	47	33,3	-6,4	60	59	106	177	335	443	-40,1	-24,4	441	620
Mazda	169	208	157	102	-18,8	53,9	326	310	1416	1883	947	1091	-24,8	-13,2	2363	2974
Mercedes	185	107	330	407	72,9	-18,9	515	514	1434	1371	3277	3154	4,6	3,9	4711	4525
Mini	24	19	21	44	26,3	-52,3	45	63	153	228	247	387	-32,9	-36,2	400	615
Mitsubishi	93	121	100	52	-23,1	92,3	193	173	935	1141	1345	668	-18,1	101,3	2280	1809
Nissan	202	156	125	107	29,5	16,8	327	263	1115	1666	955	1362	-33,1	-29,9	2070	3028
Opel	108	237	261	412	-54,4	-36,7	369	649	1303	2519	2024	3132	-48,3	-35,4	3327	5651
Peugeot	294	577	185	400	-49,0	-53,8	479	977	3142	6254	1572	2685	-49,8	-41,5	4714	8939
Porsche	9	6	13	10	50,0	30,0	22	16	107	153	94	122	-30,1	-23,0	201	275

Renault	241	234	341	246	3,0	38,6	582	480	2765	2261	1759	2757	22,3	-36,2	4524	5018
Saab	80	249	297	764	-67,9	-61,1	377	1013	1031	2753	3943	10956	-62,5	-64,0	4974	13709
Seat	117	103	46	90	13,6	-48,9	163	193	875	802	285	563	9,1	-49,4	1160	1365
Skoda	258	450	283	380	-42,7	-25,5	541	830	2323	4195	1860	3083	-44,6	-39,7	4183	7278
Smart	4	5	0	29	-20,0	-100,0	4	34	69	61	94	122	13,1	-23,0	163	183
Subaru	85	79	60	101	7,6	-40,6	145	180	859	956	865	873	-10,1	-0,9	1724	1829
Suzuki	83	17	48	14	388,2	242,9	131	31	1184	500	342	280	136,8	22,1	1526	780
Toyota	363	723	815	778	-49,8	4,8	1178	1501	5005	7447	6051	7057	-32,8	-14,3	11056	14504
Volkswagen	413	722	1800	1660	-42,8	8,4	2213	2382	3955	6475	10190	11648	-38,9	-12,5	14145	18123
Volvo	656	552	1812	1755	18,8	3,2	2468	2307	8029	9033	17286	22743	-11,1	-24,0	25315	31776
Övriga	31	35	7	19	-11,4	-63,2	38	54	188	256	159	345	-26,6	-53,9	347	601
	5554	7139	9980	10580	-22,2	-5,7	15534	17719	54547	73164	78302	100948	-25,4	-22,4	132849	174112

Fabrikat	SEPTEMBER								JANUARI-SEPTEMBER							
	fysiska		juridiska		förändr.%		totalt		fysiska		juridiska		förändr.%		totalt	
	2009	2008	2009	2008	fys	jur	2009	2008	2009	2008	2009	2008	fys	jur	2009	2008
Alfa Romeo	5	10	7	9	-50,0	-22,2	12	19	48	48	55	81	0,0	-32,1	103	129
Audi	165	266	681	1032	-38,0	-34,0	846	1298	1750	2768	6857	8165	-36,8	-16,0	8607	10933
Bentley	0	0	0	1	0,0	-100,0	0	1	0	2	2	11	-100,0	-81,8	2	13
BMW	289	155	704	618	86,5	13,9	993	773	2036	2215	6141	6896	-8,1	-10,9	8177	9111
Chevrolet	62	172	41	102	-64,0	-59,8	103	274	454	616	343	615	-26,3	-44,2	797	1231
Chrysler	7	8	28	35	-12,5	-20,0	35	43	76	210	313	660	-63,8	-52,6	389	870
Citroen	181	399	238	214	-54,6	11,2	419	613	1807	3504	1590	1775	-48,4	-10,4	3397	5279
Dacia	23	0	17	1	0,0	0,0	40	1	250	0	89	3	0,0	2866,7	339	3
Dodge	28	11	25	59	154,5	-57,6	53	70	112	136	173	328	-17,6	-47,3	285	464
Fiat	70	142	37	58	-50,7	-36,2	107	200	1029	1966	555	677	-47,7	-18,0	1584	2643
Ford	462	449	751	767	2,9	-2,1	1213	1216	3454	4656	5763	6861	-25,8	-16,0	9217	11517
Honda	171	200	153	197	-14,5	-22,3	324	397	1859	2143	1348	1588	-13,3	-15,1	3207	3731
Hyundai	493	773	272	162	-36,2	67,9	765	935	3106	4164	2186	1179	-25,4	85,4	5292	5343
Iveco	0	1	0	0	-100,0	0,0	0	1	26	34	6	7	-23,5	-14,3	32	41
Jaguar	3	3	4	18	0,0	-77,8	7	21	49	89	88	157	-44,9	-43,9	137	246
Jeep	8	21	16	21	-61,9	-23,8	24	42	131	194	259	252	-32,5	2,8	390	446
Kia	447	296	221	91	51,0	142,9	668	387	4740	3125	1988	1414	51,7	40,6	6728	4539
Lamborghini	0	1	0	0	-100,0	0,0	0	1	2	8	3	3	-75,0	0,0	5	11
Land Rover	1	4	16	14	-75,0	14,3	17	18	39	66	124	204	-40,9	-39,2	163	270
Lexus	14	12	47	52	16,7	-9,6	61	64	120	189	382	495	-36,5	-22,8	502	684
Mazda	122	207	51	100	-41,1	-49,0	173	307	1538	2090	998	1191	-26,4	-16,2	2536	3281
Mercedes	232	149	486	692	55,7	-29,8	718	841	1666	1520	3763	3846	9,6	-2,2	5429	5366
Mini	20	16	52	29	25,0	79,3	72	45	173	244	299	416	-29,1	-28,1	472	660
Mitsubishi	68	142	70	64	-52,1	9,4	138	206	1003	1283	1415	732	-21,8	93,3	2418	2015
Nissan	205	172	216	175	19,2	23,4	421	347	1320	1838	1171	1537	-28,2	-23,8	2491	3375
Opel	160	241	313	408	-33,6	-23,3	473	649	1463	2760	2337	3540	-47,0	-34,0	3800	6300
Peugeot	286	614	328	618	-53,4	-46,9	614	1232	3428	6868	1900	3303	-50,1	-42,5	5328	10171
Porsche	5	12	10	12	-58,3	-16,7	15	24	112	165	104	134	-32,1	-22,4	216	299
Renault	219	250	351	315	-12,4	11,4	570	565	2984	2511	2110	3072	18,8	-31,3	5094	5583
Saab	112	389	384	1304	-71,2	-70,6	496	1693	1143	3142	4327	12260	-63,6	-64,7	5470	15402
Seat	129	96	132	210	34,4	-37,1	261	306	1004	898	417	773	11,8	-46,1	1421	1671
Skoda	424	463	431	424	-8,4	1,7	855	887	2747	4658	2291	3507	-41,0	-34,7	5038	8165
Smart	5	5	24	18	0,0	33,3	29	23	74	66	118	140	12,1	-15,7	192	206
Subaru	132	165	112	151	-20,0	-25,8	244	316	991	1121	977	1024	-11,6	-4,6	1968	2145
Suzuki	91	47	47	6	93,6	683,3	138	53	1275	547	389	286	133,1	36,0	1664	833
Toyota	517	814	1005	880	-36,5	14,2	1522	1694	5522	8261	7056	7937	-33,2	-11,1	12578	16198
Volkswagen	864	716	1649	1665	20,7	-1,0	2513	2381	4819	7191	11839	13313	-33,0	-11,1	16658	20504
Volvo	1568	1233	2683	3429	27,2	-21,8	4251	4662	9597	10266	19969	26172	-6,5	-23,7	29566	36438
Övriga	17	32	33	135	-46,9	-75,6	50	167	205	288	192	480	-28,8	-60,0	397	768
	7605	8686	11635	14086	-12,4	-17,4	19240	22772	62152	81850	89937	115034	-24,1	-21,8	152089	196884