

Solglimtar i bilhallen trots orosmoln

- Personbilsregistreringarna i november uppgick till 25 052, vilket är en bra siffra som ligger över genomsnittet för de senaste tio årens novemberregistreringar. Det här visar att det finns en del solglimtar i bilhallen trots orosmoln med ökade varsel och en svagare konjunktur. Vi bedömer att prognosen för i år på 270 000 nya bilar kommer att överträffas. 270 000 är genomsnittet för de senaste tio årens nybilsregistreringar. Det ser alltså ut att bli en normal marknad i Sverige i år, säger Bertil Moldén, vd för BIL Sweden.

Miljöbilsrusch inför årsskiftet

- Nyregistreringarna av miljöbilar väntas öka i slutet på året innan den nya skärpta miljöbilsdefinitionen träder ikraft 1 januari 2013. Det går att spara upp till 6 200 kr i fordonsskatt på att köpa en miljöklassad dieselbil innan årsskiftet, vilket troligtvis kommer leda till ett antal tusen extra registreringar i december. Detta kommer i sin tur att åderlåta orderskafferiet och påverka januari månads registreringar negativt, fortsätter Bertil Moldén.

Försiktiga hushåll men positiva tecken finns

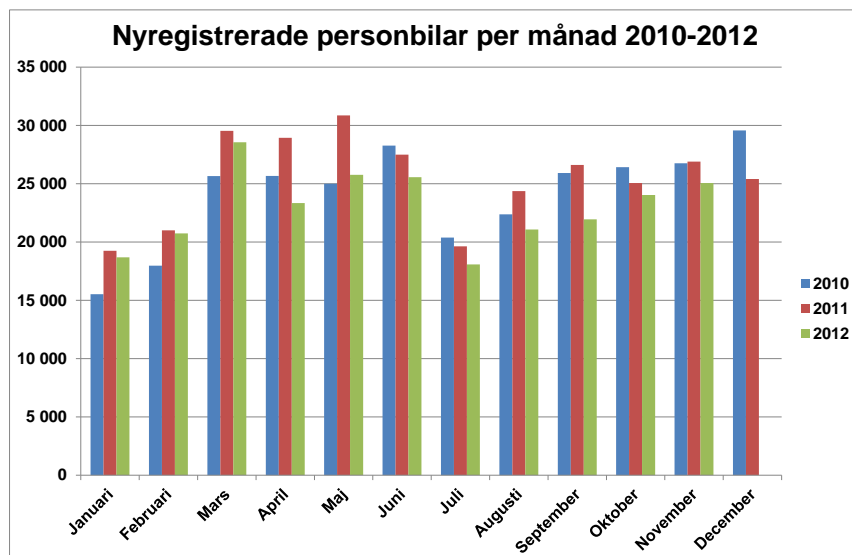
- Den ekonomiska oron i vår omvärld gör att bilköparna är försiktiga, men det finns samtidigt faktorer som verkar i en annan och mer positiv riktning, som t.ex. låg ränta, låg inflation, många privatpersoner har ordning på plånboken och i ökad grad ser vi 60 plussare som nybilsköpare. I den positiva vågskålen kan också läggas att många småföretagare ser ganska ljusst på framtiden, vilket framgick av den nyligen publicerade småföretagarbarometern, säger Bertil Moldén

Brist på begagnade bilar

- Det råder brist på begagnade bilar hos den auktoriserade bilhandeln vilket gör att nybilsköpare får extra bra betalt för sitt inbyte. Det här är en positiv faktor för nybilsförsäljningen, avslutar Bertil Moldén.

Registreringarna av lätta lastbilar minskade i november

- Den svagare tillväxten i svensk ekonomi har påverkat även registreringarna av lätta lastbilar, som minskade med drygt 15 procent i november. Men vi ska ha komma ihåg att vi jämför med ett mycket starkt fjolår. Förra årets november var den näst bästa novembermånaden någonsin för registreringarna av lätta lastbilar, avslutar Bertil Moldén.



Minskning för personbilar och lastbilar

Under november registrerades 25 052 nya personbilar, vilket är en minskning med 6,9 % jämfört med samma månad förra året. Hittills i år, januari-november, har registreringarna minskat med 9,6 %. Lastbilsregistreringarna totalt minskade med 14,2 % under november till 3 972. Hittills i år har lastbilsregistreringarna minskat med 12,6 %. Lätta lastbilar upp till 3,5 ton minskade i november med 15,6 % och tunga lastbilar över 16 ton minskade med 4,0 %. Hittills i år har lätta lastbilar minskat med 13,6 % och tunga lastbilar har minskat med 4,1 %.

45,2 procent miljöbilar i november

Antalet registreringar av miljöbilar ökade under november med 1,3 % och uppgick till 11 322. Andelen miljöbilar i november var 45,2 %. Det kan jämföras med en andel på 41,6 % i november förra året. Hittills i år ligger miljöbilsandelen på 44,3 %, jämfört med 40,0 % samma period förra året. Vi kan räkna med en kraftigt ökad miljöbilsandel i december beroende på att många vill köpa miljöbil före årsskiftet och spara pengar på fordonsskatten innan den nya skärpta miljöbilsdefinitionen träder i kraft 1 januari 2013. Det innebär i sin tur att miljöbilsandelen kommer sjunka kraftigt i januari nästa år.

66,1 procent dieslar i november

Antalet nyregistrerade dieslbilar minskade med 2,3 % i november. Andelen dieslar av de totala nybilsregistreringarna var 66,1 %. November förra året var dieselandelen 63,0 %. Hittills i år ligger dieselandelen på 66,9 % jämfört med 61,3 % samma period förra året.

Ökad andel bränslesnåla bilar

Nyregistreringarna av personbilar med koldioxidutsläpp högst 120 g/km ökade under november med 16,1 %. Bilar med max 140 g/km koldioxidutsläpp ökade med 4,0 %. Andelen bilar med koldioxidutsläpp på högst 140 g/km var 59,5 % i november i år jämfört med 53,3 % november förra året.

Nyregistrerade supermiljöbilar

Antalet nyregistrerade supermiljöbilar, dvs bilar med koldioxidutsläpp på max 50 g/km, uppgick till 119 st i november i år och jan-nov i år till 823 st. Under helåret 2011 nyregistrerades 178 supermiljöbilar, vilket innebär att det hittills, från januari 2011 t.o.m. november i år registrerats 1 001 supermiljöbilar. De supermiljöbilar som registrerats är elbilar och laddhybrider som laddas från nätet.

Nyregistrerade eldrivna lätta lastbilar

Antalet nyregistrerade eldrivna lätta lastbilar på högst 3,5 ton uppgick till 18 st i november i år och till 251 st jan-nov i år.

Detaljerad information om fordonregistreringarna finns i bifogade material.

För mer information kontakta vd Bertil Moldén, tfn 070-638 65 31.

Nyregistreringar under november 2012

Under november registrerades enligt BIL Sweden 25 052 nya personbilar vilket är en minskning med 6,9% jämfört med samma månad förra året, då 26 894 personbilar registrerades. Hittills under året perioden januari till och med november har 252 791 personbilar registrerats vilket är 9,6% färre än motsvarande period förra året, då 279 582 personbilar registrerades.

Tätplatsen bland personbilsregistreringarna hittills i år intogs av:

Volvo V70II med 19 264 registreringar (förra året 20 231) följd av VW Passat 14 639 (14 466), Volvo S/V60 12 057 (14 681), VW Golf 10 131 (11 673), Kia Cee'd 6 424 (6 212), Volvo XC60 5 829 (5 798), BMW 3-Serie 4 758 (4 200), Ford Focus 4 699 (5 043), Audi A4 4 362 (5 845) och BMW 5-Serie 4 183 (4 970).

Efter dessa följer i nu nämnd ordning: Toyota Yaris, Renault Clio, Volvo V50, Renault Megane, Audi A6, Nissan Qashqai, Skoda Fabia, Skoda Octavia, VW Polo och Mercedes C Klass.

Totalt registrerades 11 322 nya miljöbilar under november. Andelen miljöbilar av de totala nybilsregistreringarna var 45,2% i november 2012 jämfört med 41,6% i november året innan. Januari-november 2012 var miljöbilsandelen 44,3% jämfört med 40,0% samma period året innan. De fem mest registrerade miljöbilarna under januari-november 2012 var VW Golf Bluemotion Tech, Volvo V70 II Drive, Kia Cee'd Eco, Volvo V60 N miljödiesel och Ford Focus 120G.

Under november registrerades 16 565 personbilsdieslar eller 66,1% av månadens totala nyregistreringar. Sammanlagt registrerades under perioden januari - november 169 075 dieslbilar (personbilar) vilket motsvarar 66,9% av totala antalet nyregistreringar. Förra året under januari - november registrerades 171 331 personbilsdieslar eller 61,3% av totala antalet nyregistreringar.

Tätplatsen bland registreringar av dieslbilar hittills i år intogs av:

Volvo V70II med 16 276 registreringar (förra året 16 174) följd av VW Passat 11 625 (10 218), Volvo S/V60 10 238 (10 189), VW Golf 8 007 (5 968), Kia Cee'd 5 979 (5 866), Volvo XC60 5 748 (5 701), BMW 3-Serie 4 071 (3 667), Audi A4 3 882 (4 409), BMW 5-Serie 3 868 (4 566) och Audi A6 3 714 (3 236).

Totalt registrerades 14 907 nya personbilar med max 140 g/km koldioxidutsläpp under november, vilket är en ökning med 4,0 % jämfört med november året innan. Antalet nyregistrerade personbilar med koldioxidutsläpp på max 120 g/km uppgick till 10 791, en ökning med 16,1 % jämfört med november året innan.

BIL Sweden är den svenska branschorganisationen för tillverkare och importörer av personbilar, lastbilar och bussar. Medlemsföretagen svarar tillsammans för runt 99 % av nybilsförsäljningen i Sverige.

För BIL Sweden är bilen en självklar del av det hållbara samhället där klimat, miljö, säkerhet, mobilitet, utveckling och tillväxt står i centrum. BIL Sweden arbetar därför för att förbättra villkoren för att producera, sälja, köpa, äga och köra bil.

Direktimport

Förstagångsregistrerade direktimporterade bilar som är högst tre år gamla var i november 379. Motsvarande siffra för november året innan var 231. Under perioden januari - november registrerades 2 890 direktimporterade personbilar jämfört med 3 174 samma period förra året. Den totala direktimporten av samtliga bilar, oavsett ålder, var under november 1 501 personbilar jämfört med 1 280 i november året innan. Under perioden januari - november direktimporterades 17 723 personbilar jämfört med 19 230 motsvarande period förra året. Direktimporten ingår inte i vår statistik.

Lastbilar

Under november registrerades totalt 3 972 nya lastbilar (både lätta och tunga), 14,2% färre än under samma tid förra året. Sammanlagt registrerades under perioden januari - november 41 092 lastbilar, 12,6% färre än förra året. Lätta lastbilar under 3,5 ton är dominerande. De svarade för 85,9% av månadens registreringar medan tunga lastbilar över 16 ton svarade för 12,1%.

LASTBILSREGISTRERINGARNA UNDER NOVEMBER UPPGICK TILL 3.972 (4.631)

OCH UNDER JANUARI - NOVEMBER 41.092 (47.022)

LASTBILSREGISTRERINGARNA FÖRDELADE PÅ TOTALVIKTSGRUPPER

	NOVEMBER		JANUARI - NOVEMBER		FÖRÄNDRING %	
	2012	2011	2012	2011	NOV	JAN-NOV
3,5 TON (LÄTTA TRANSPORTBILAR)	3.412	4.045	35.961	41.641	15,6-	13,6-
3,5 - 10,0 TON (TRANSPORTBILAR)	32	40	330	376	20,0-	12,2-
10,0 - TON (TUNGA TRANSPORTBILAR)	528	546	4.801	5.005	3,3-	4,1-
	3.972	4.631	41.092	47.022	14,2-	12,6-

Nyregistreringarna av tunga lastbilar över 16 ton uppgick till 480 under november, 4,0% färre än jämfört med november förra året då 500 lastbilar registrerades. Sammanlagt registrerades under perioden januari - november 4 483 tunga lastbilar, 4,1% färre än under samma period förra året. Den tunga lastbilsmarknaden domineras av Scania och Volvo.

REGISTRERINGAR AV TUNGA LASTBILAR 16 TON OCH ÖVER

	NOVEMBER		JANUARI - NOVEMBER		FÖRÄNDRING %		MARKN.ANDEL % JAN-NOV	
	2012	2011	2012	2011	NOV	JAN-NOV	2012	2011
DAF	13	8	116	144	62,5	19,4-	2,6	3,1
IVECO	0	0	13	4		225,0	0,3	0,1
MAN	18	25	272	169	28,0-	60,9	6,1	3,6
MERCEDES-BENZ	34	29	366	324	17,2	13,0	8,2	6,9
SCANIA	253	209	1.931	1.970	21,1	2,0-	43,1	42,2
VOLVO	162	229	1.780	2.058	29,3-	13,5-	39,7	44,0
ÖVRIGA	0	0	5	4		25,0	0,1	0,1
TOTALT	480	500	4.483	4.673	4,0-	4,1-	100,0	100,0

Nyregistreringarna av lätta lastbilar under 3,5 ton uppgick till 3 412 under november, 15,6% färre än under samma tid förra året då 4 045 lätta lastbilar registrerades. Sammanlagt registrerades under perioden januari - november 35 961 lätta lastbilar, 13,6% färre än jämfört med samma period förra året.

De mest sålda lätta lastbilarna hittills i år var Volkswagen 11 239, Renault 3 386, Ford 3 177, Peugeot 2 929 och Citroen 2 756.

REGISTRERINGAR AV LÄTTA LASTBILAR UPP TILL 3,5 TON

	NOVEMBER		JANUARI - NOVEMBER		FÖRÄNDRING %		MARKN.ANDEL % JAN-NOV	
	2012	2011	2012	2011	NOV	JAN-NOV	2012	2011
CHEVROLET	8	11	92	94	27,3-	2,1-	0,3	0,2
CHRYSLER	0	0	0	0				
CITROEN	286	312	2.756	3.399	8,3-	18,9-	7,7	8,2
DACIA	1	113	447	614	99,1-	27,2-	1,2	1,5
HYUNDAI	1	18	79	123	94,4-	35,8-	0,2	0,3
FIAT	209	289	1.951	2.154	27,7-	9,4-	5,4	5,2
FORD	303	241	3.177	4.075	25,7	22,0-	8,8	9,8
GM	0	1	4	3	100,0-	33,3		
IVECO	55	22	343	369	150,0	7,0-	1,0	0,9
ISUZU	36	35	294	324	2,9	9,3-	0,8	0,8
MAZDA	2	6	37	126	66,7-	70,6-	0,1	0,3
MERCEDES-BENZ	358	379	2.730	2.737	5,5-	0,3-	7,6	6,6
MITSUBISHI	68	85	703	895	20,0-	21,5-	2,0	2,1
NISSAN	294	299	2.651	3.431	1,7-	22,7-	7,4	8,2
PEUGEOT	212	193	2.929	2.705	9,8	8,3	8,1	6,5
OPEL	128	175	1.294	1.740	26,9-	25,6-	3,6	4,2
RENAULT	256	394	3.386	4.126	35,0-	17,9-	9,4	9,9
SEAT	0	0	0	0				
SKODA	13	20	173	179	35,0-	3,4-	0,5	0,4
SUZUKI	0	0	0	0				
TOYOTA	117	159	1.383	1.717	26,4-	19,5-	3,8	4,1
VOLKSWAGEN	1.034	1.272	11.239	12.531	18,7-	10,3-	31,3	30,1
VOLVO	0	0	0	0				
ÖVRIGA	31	21	293	299	47,6	2,0-	0,8	0,7
TOTALT	3.412	4.045	35.961	41.641	15,6-	13,6-	100,0	100,0

Bussar

Under november registrerades totalt 103 nya bussar (både lätta och tunga), 22,6% fler än under samma tid förra året, då 84 stycken registrerades. Sammanlagt registrerades under perioden januari - november 1418 bussar, 8,3% färre än förra året, då 1547 stycken registrerades.

Nyregistreringarna av tunga bussar över 10 ton uppgick till 83 under november, 31,7% fler än under samma tid förra året då 63 bussar registrerades. Sammanlagt registrerades under perioden januari - november 1.117 tunga bussar, 18,8% färre än under motsvarande period förra året då 1.376 registrerades.

REGISTRERINGAR AV BUSSAR ÖVER 10 TON

	NOVEMBER		JANUARI - NOVEMBER		FÖRÄNDRING %		MARKN.ANDEL % JAN-NOV	
	2012	2011	2012	2011	NOV	JAN-NOV	2012	2011
KÄSSBOHRER-SETRA	8	5	49	66	60,0	25,8-	4,4	4,8
MAN	1	3	119	195	66,7-	39,0-	10,7	14,2
MERCEDES-BENZ	1	2	113	121	50,0-	6,6-	10,1	8,8
NEOPLAN	1	0	13	16		18,8-	1,2	1,2
SCANIA	6	14	334	502	57,1-	33,5-	29,9	36,5
VOLVO	55	28	339	331	96,4	2,4	30,3	24,1
ÖVRIGA	11	11	150	145		3,4	13,4	10,5
TOTALT	83	63	1.117	1.376	31,7	18,8-	100,0	100,0

Fotnot till redaktionen

BIL Sweden har i sin nyregistreringsstatistik för personbilar endast förstagångsregistreringar av bilar som tillverkats under de tre senaste åren. Direktimporterade bilar eller andra äldre bilar som registreras för första gången i Sverige ingår inte. Trafikanalys/SCB har med samtliga bilar (inkl direktimport) oavsett ålder, i sina nyregistreringssiffror. Det är förklaringen till att BIL Swedens siffror blir lägre än de Trafikanalys/SCB redovisar.

Nyregistrerade personbilar

FABRIKAT	NOVEMBER		JANUARI-NOVEMBER		FÖRÄNDRING %		MARKN.ANDEL %	JAN-NOV	
	2012	2011	2012	2011	NOVEMBER	JAN-NOV		2012	2011
BC SWEDEN									
JAGUAR	4	17	106	192	76,47-	44,79-	0,04	0,06	
LAND ROVER	66	71	741	571	7,04-	29,77	0,29	0,20	
TOTALT BC SWEDEN	70	88	847	763	20,45-	11,00	0,33	0,27	
BMW GROUP SVERIGE									
BMW	1516	1407	14570	14696	7,74	0,85-	5,76	5,25	
MINI	186	96	1318	1338	93,75	1,49-	0,52	0,47	
TOTALT BMW GROUP SVERIGE	1702	1503	15888	16034	13,24	0,91-	6,28	5,73	
CITROEN SVERIGE AB									
CITROEN	550	386	5011	5856	42,48	14,42-	1,98	2,09	
TOTALT CITROEN SVERIGE AB	550	386	5011	5856	42,48	14,42-	1,98	2,09	
FIAT GROUP AUTOMOBILES									
ALFA ROMEO	7	34	250	499	79,41-	49,89-	0,09	0,17	
CHRYSLER			3	301		99,00-		0,10	
DODGE		1	2	192	100,00-	98,95-		0,06	
FIAT	300	165	3957	3956	81,81	0,02	1,56	1,41	
JEEP	66	36	494	465	83,33	6,23	0,19	0,16	
LANCIA	97	29	428	62	234,48	590,32	0,16	0,02	
TOTALT FIAT GROUP AUTOMOBILES	470	265	5134	5475	77,35	6,22-	2,03	1,95	
FORD MOTOR									
FORD	1269	1279	12508	15810	0,78-	20,88-	4,94	5,65	
TOTALT FORD MOTOR	1269	1279	12508	15810	0,78-	20,88-	4,94	5,65	
GM NORDEN									
CHEVROLET	320	143	2349	1582	123,77	48,48	0,92	0,56	
OPEL	453	574	5251	6785	21,08-	22,60-	2,07	2,42	
TOTALT GM NORDEN	773	717	7600	8367	7,81	9,16-	3,00	2,99	
HONDA NORDIC									
HONDA	313	254	2560	3178	23,22	19,44-	1,01	1,13	
TOTALT HONDA NORDIC	313	254	2560	3178	23,22	19,44-	1,01	1,13	
IVECO									
IVECO	5	2	39	52	150,00	25,00-	0,01	0,01	
TOTALT IVECO	5	2	39	52	150,00	25,00-	0,01	0,01	
KIA MOTORS SWEDEN									
KIA	1631	1236	14772	13665	31,95	8,10	5,84	4,88	
TOTALT KIA MOTORS SWEDEN	1631	1236	14772	13665	31,95	8,10	5,84	4,88	
KW BRUUN AUTOIMPORT									
PEUGEOT	1031	544	9607	8637	89,52	11,23	3,80	3,08	
TOTALT KW BRUUN AUTOIMPORT	1031	544	9607	8637	89,52	11,23	3,80	3,08	
MAZDA MOTOR SVERIGE									
MAZDA	156	188	1919	2544	17,02-	24,56-	0,75	0,90	
TOTALT MAZDA MOTOR SVERIGE	156	188	1919	2544	17,02-	24,56-	0,75	0,90	
MERCEDES-BENZ SVERIGE									
MERCEDES	1077	910	10326	10922	18,35	5,45-	4,08	3,90	
SMART	4	7	53	70	42,85-	24,28-	0,02	0,02	
TOTALT MERCEDES-BENZ SVERIGE	1081	917	10379	10992	17,88	5,57-	4,10	3,93	
NIMAG SVERIGE									
SUZUKI	208	323	2541	3702	35,60-	31,36-	1,00	1,32	
TOTALT NIMAG SVERIGE	208	323	2541	3702	35,60-	31,36-	1,00	1,32	
NISSAN NORDIC									
NISSAN	604	568	5977	6596	6,33	9,38-	2,36	2,35	
TOTALT NISSAN NORDIC	604	568	5977	6596	6,33	9,38-	2,36	2,35	
RENAULT NORDIC SVERIGE									
DACIA	34	201	597	1552	83,08-	61,53-	0,23	0,55	
RENAULT	913	1488	8795	11290	38,64-	22,09-	3,47	4,03	
TOTALT RENAULT NORDIC SVERIGE	947	1689	9392	12842	43,93-	26,86-	3,71	4,59	
SAAB SVERIGE									
SAAB	18	35	613	3464	48,57-	82,30-	0,24	1,23	
TOTALT SAAB SVERIGE	18	35	613	3464	48,57-	82,30-	0,24	1,23	
SC MOTORS SWEDEN AB									
HYUNDAI	847	907	10248	10737	6,61-	4,55-	4,05	3,84	
MITSUBISHI	277	536	3300	4869	48,32-	32,22-	1,30	1,74	
TOTALT SC MOTORS SWEDEN AB	1124	1443	13548	15606	22,10-	13,18-	5,35	5,58	
SUBARU NORDIC									
SUBARU	422	237	4075	3313	78,05	23,00	1,61	1,18	
TOTALT SUBARU NORDIC	422	237	4075	3313	78,05	23,00	1,61	1,18	
TOYOTA SWEDEN									
LEXUS	42	98	636	911	57,14-	30,18-	0,25	0,32	
TOYOTA	1445	1595	14716	15028	9,40-	2,07-	5,82	5,37	
TOTALT TOYOTA SWEDEN	1487	1693	15352	15939	12,16-	3,68-	6,07	5,70	
VOLKSWAGEN GROUP SVERIGE									
AUDI	1587	1846	16106	17225	14,03-	6,49-	6,37	6,16	
PORSCHE	35	33	473	442	6,06	7,01	0,18	0,15	
SKODA	1062	1260	10860	12989	15,71-	16,39-	4,29	4,64	
SEAT	192	219	1917	2566	12,32-	25,29-	0,75	0,91	
VOLKSWAGEN	3674	4343	38632	39207	15,40-	1,46-	15,28	14,02	
TOTALT VOLKSWAGEN GROUP SVERIGE	6550	7701	67988	72429	14,94-	6,13-	26,89	25,90	
VOLVO PERSONBILAR SVERIGE									
VOLVO	4617	5808	46682	54032	20,50-	13,60-	18,46	19,32	
TOTALT VOLVO PERSONBILAR SVERIGE	4617	5808	46682	54032	20,50-	13,60-	18,46	19,32	
ÖVRIGA FABRIKAT									
TOTALT ÖVRIGA FABRIKAT	24	18	359	286	33,33	25,52	0,14	0,10	
S L U T T O T A L	25052	26894	252791	279582	6,84-	9,58-	100,00	100,00	

Nyregistrerade personbilar

MÄRKE / MODELL	NOVEMBER		JANUARI-NOVEMBER		FÖRÄNDRING %		MARKN.ANDEL %	
	2012	2011	2012	2011	NOVEMBER	JAN-NOV	2012	2011
1 VOLVO V70II	1751	2300	19264	20231	23,86-	4,77-	7,62	7,24
2 VW PASSAT	1209	1789	14639	14466	32,42-	1,19	5,79	5,17
3 VOLVO S/V60	1215	1612	12057	14681	24,62-	17,87-	4,77	5,25
4 VW GOLF	976	977	10131	11673	0,10-	13,20-	4,01	4,18
5 KIA CEE'D	804	551	6424	6212	45,91	3,41	2,54	2,22
6 VOLVO XC60	791	591	5829	5798	33,84	0,53	2,31	2,07
7 BMW 3-SERIE	466	329	4758	4200	41,64	13,28	1,88	1,50
8 FORD FOCUS	665	415	4699	5043	60,24	6,82-	1,86	1,80
9 AUDI A4	517	562	4362	5845	8,00-	25,37-	1,73	2,09
10 BMW 5-SERIE	421	423	4183	4970	0,47-	15,83-	1,65	1,78
11 TOYOTA YARIS	456	403	4001	3102	13,15	28,98	1,58	1,11
12 RENAULT CLIO	388	667	3943	4576	41,82-	13,83-	1,56	1,64
13 VOLVO V50	1	945	3934	8874	99,89-	55,66-	1,56	3,17
14 RENAULT MEGANE	468	727	3912	5465	35,62-	28,41-	1,55	1,95
15 AUDI A6	338	492	3886	3493	31,30-	11,25-	1,54	1,25
16 NISSAN QASHQAI	314	286	3590	3450	9,79	4,05	1,42	1,23
17 SKODA FABIA	384	458	3578	4502	16,15-	20,52-	1,42	1,61
18 SKODA OCTAVIA	380	371	3469	4139	2,42	16,18-	1,37	1,48
19 VW POLO	569	613	3417	4340	7,17-	21,26-	1,35	1,55
20 MERCEDES C-KLASS	343	280	3360	3798	22,50	11,53-	1,33	1,36
21 TOYOTA AVENSIS	272	342	3301	2891	20,46-	14,18	1,31	1,03
22 VW TIGUAN	343	402	3223	2584	14,67-	24,72	1,27	0,92
23 HYUNDAI I30	283	239	3181	2924	18,41	8,78	1,26	1,05
24 PEUGEOT 508	373	186	2963	1873	100,53	58,19	1,17	0,67
25 KIA SPORTAGE	286	261	2913	2817	9,57	3,40	1,15	1,01
26 VOLVO V40N	744		2764				1,09	
27 PEUGEOT 308	264	156	2714	2353	69,23	15,34	1,07	0,84
28 AUDI A3	294	353	2594	2706	16,71-	4,13-	1,03	0,97
29 FIAT DUCATO	92	77	2508	2743	19,48	8,56-	0,99	0,98
30 TOYOTA AURIS	168	419	2373	3594	59,90-	33,97-	0,94	1,29
31 MERCEDES E-KLASS	246	297	2340	3133	17,17-	25,31-	0,93	1,12
32 HYUNDAI I20	204	231	2201	2336	11,68-	5,77-	0,87	0,84
33 BMW 1-SERIE	173	273	2189	1878	36,63-	16,56	0,87	0,67
34 FORD FIESTA	195	242	2101	2628	19,42-	20,05-	0,83	0,94
35 OPEL ASTRA	208	231	2096	3280	9,95-	36,09-	0,83	1,17
36 SUBARU LEGACY	226	134	2082	2212	68,65	5,87-	0,82	0,79
37 KIA RIO	216	118	1988	452	83,05	339,82	0,79	0,16
38 HYUNDAI I40	113	112	1895	714	0,89	165,40	0,75	0,26
39 SKODA SUPERB	151	227	1895	2573	33,48-	26,35-	0,75	0,92
40 CITROEN C4	210	192	1783	2530	9,37	29,52-	0,71	0,90
41 FORD MONDEO	134	208	1588	2738	35,57-	42,00-	0,63	0,98
42 PEUGEOT 208	270		1568				0,62	
43 BMW X3	166	186	1557	1458	10,75-	6,79	0,62	0,52
44 SKODA YETI	106	189	1502	1531	43,91-	1,89-	0,59	0,55
45 VW TOURAN	123	121	1499	1799	1,65	16,67-	0,59	0,64
46 MERCEDES B-KLASS	112	75	1363	1136	49,33	19,98	0,54	0,41
47 AUDI A5	98	103	1345	1450	4,85-	7,24-	0,53	0,52
48 TOYOTA PRIUS	198	75	1296	944	164,00	37,28	0,51	0,34
49 CITROEN C3	152	41	1292	1520	270,73	15,00-	0,51	0,54
50 KIA VENGA	82	139	1244	1756	41,00-	29,15-	0,49	0,63
51 AUDI Q5	114	130	1238	1595	12,30-	22,38-	0,49	0,57
52 BMW X1	233	119	1222	1384	95,79	11,70-	0,48	0,50
53 OPEL CORSA	69	136	1203	1425	49,26-	15,57-	0,48	0,51
54 HYUNDAI IX35	121	160	1183	1664	24,37-	28,90-	0,47	0,60
55 KIA PICANTO	66	77	1183	1016	14,28-	16,43	0,47	0,36
56 SUZUKI SWIFT	115	144	1166	1700	20,13-	31,41-	0,46	0,61
57 MERCEDES GLK	92	62	1149	858	48,38	33,91	0,45	0,31
58 FORD KUGA	98	99	1115	1295	1,01-	13,89-	0,44	0,46
59 CITROEN C5	118	91	1113	1148	29,67	3,04-	0,44	0,41
60 OPEL INSIGNIA	104	138	1097	1311	24,63-	16,32-	0,43	0,47
61 HONDA CR-V	210	122	1074	1419	72,13	24,31-	0,42	0,51
62 SUBARU XV	113		1074				0,42	
63 VW SHARAN	78	151	1073	1414	48,34-	24,11-	0,42	0,51
64 AUDI Q3	85	81	1048	81	4,93		0,41	0,03
65 TOYOTA AYGO	122	116	1033	1429	5,17	27,71-	0,41	0,51
66 VW CADDY	108	128	1013	1201	15,62-	15,65-	0,40	0,43
67 HONDA CIVIC	79	60	1011	832	31,66	21,51	0,40	0,30
68 SEAT IBIZA/CORDOBA	104	144	1005	1517	27,77-	33,75-	0,40	0,54
69 TOYOTA RAV 4	94	54	1005	1099	74,07	8,55-	0,40	0,39
70 NISSAN JUKE	109	131	993	1407	16,79-	29,42-	0,39	0,50
71 AUDI A1	95	69	980	1016	37,68	3,54-	0,39	0,36
72 MITSUBISHI ASX	62	219	975	1507	71,68-	35,30-	0,39	0,54
73 FORD S-MAX	48	81	963	1204	40,74-	20,01-	0,38	0,43
74 MINI COOPER	139	70	907	864	98,57	4,97	0,36	0,31
75 MITSUBISHI COLT	74	118	904	1561	37,28-	42,08-	0,36	0,56

Nyregistrerade dieselpersonbilar

MÄRKE / MODELL	NOVEMBER 2012	NOVEMBER 2011	JANUARI-NOVEMBER 2012	JANUARI-NOVEMBER 2011	% AV DIESEL 2012	TOTALT 2011	% DIESEL AV 2012	MODELLEN 2011
1 VOLVO V70II	1517	1789	16276	16174	9,63	9,44	84,49	79,95
2 VW PASSAT	955	1349	11625	10218	6,88	5,96	79,41	70,63
3 VOLVO S/V60	1051	1265	10238	10189	6,06	5,95	84,91	69,40
4 VW GOLF	815	561	8007	5968	4,74	3,48	79,03	51,13
5 KIA CEE'D	714	524	5979	5866	3,54	3,42	93,07	94,43
6 VOLVO XC60	781	586	5748	5701	3,40	3,33	98,61	98,33
7 BMW 3-SERIE	392	295	4071	3667	2,41	2,14	85,56	87,31
8 AUDI A4	475	522	3882	4409	2,30	2,57	89,00	75,43
9 BMW 5-SERIE	404	395	3868	4566	2,29	2,67	92,47	91,87
10 AUDI A6	330	468	3714	3236	2,20	1,89	95,57	92,64
11 VOLVO V50	1	895	3554	8502	2,10	4,96	90,34	95,81
12 RENAULT MEGANE	418	420	3330	3848	1,97	2,25	85,12	70,41
13 FORD FOCUS	216	354	2842	4568	1,68	2,67	60,48	90,58
14 PEUGEOT 508	373	181	2824	1785	1,67	1,04	95,31	95,30
15 SKODA OCTAVIA	268	249	2623	2443	1,55	1,43	75,61	59,02
16 VOLVO V40N	664		2566		1,52		92,84	
17 FIAT DUCATO	92	77	2508	2743	1,48	1,60	100,00	100,00
18 HYUNDAI I30	217	197	2413	2573	1,43	1,50	75,86	88,00
19 MERCEDES C-KLASS	291	142	2409	2094	1,42	1,22	71,70	55,13
20 PEUGEOT 308	236	141	2318	1721	1,37	1,00	85,41	73,14
21 AUDI A3	273	326	2317	2325	1,37	1,36	89,32	85,92
22 KIA SPORTAGE	225	195	2139	2014	1,27	1,18	73,43	71,49
23 TOYOTA AVENSIS	155	38	2041	754	1,21	0,44	61,83	26,08
24 BMW 1-SERIE	153	228	1891	1545	1,12	0,90	86,39	82,27
25 MERCEDES E-KLASS	228	224	1885	1989	1,11	1,16	80,56	63,49
26 NISSAN QASHQAI	118	120	1824	1207	1,08	0,70	50,81	34,99
27 SKODA SUPERB	147	200	1765	2136	1,04	1,25	93,14	83,02
28 CITROEN C4	192	175	1674	2111	0,99	1,23	93,89	83,44
29 HYUNDAI I40	105	82	1667	604	0,99	0,35	87,97	84,59
30 VW TIGUAN	161	194	1637	1372	0,97	0,80	50,79	53,10
31 BMW X3	163	177	1520	1385	0,90	0,81	97,62	94,99
32 FORD MONDEO	133	202	1480	2251	0,88	1,31	93,20	82,21
33 SUBARU LEGACY	123	93	1218	1399	0,72	0,82	58,50	63,25
34 MERCEDES B-KLASS	98	53	1181	259	0,70	0,15	86,65	22,80
35 BMW X1	227	111	1164	1298	0,69	0,76	95,25	93,79
36 MERCEDES GLK	92	60	1146	853	0,68	0,50	99,74	99,42
37 AUDI Q5	106	116	1144	1497	0,68	0,87	92,41	93,86
38 OPEL ASTRA	117	114	1142	1495	0,68	0,87	54,48	45,58
39 FORD KUGA	98	98	1115	1281	0,66	0,75	100,00	98,92
40 CITROEN C3	92	18	1106	1037	0,65	0,61	85,60	68,22
41 CITROEN C5	115	89	1068	1069	0,63	0,62	95,96	93,12
42 KIA VENGA	71	92	1033	1134	0,61	0,66	83,04	64,58
43 OPEL INSIGNIA	101	124	1011	1058	0,60	0,62	92,16	80,70
44 VW SHARAN	72	127	986	1118	0,58	0,65	91,89	79,07
45 SKODA YETI	82	113	911	903	0,54	0,53	60,65	58,98
46 FORD S-MAX	47	73	907	1040	0,54	0,61	94,18	86,38
47 HYUNDAI IX35	84	104	862	1161	0,51	0,68	72,87	69,77
48 AUDI Q3	74	68	855	68	0,51	0,04	81,58	83,95
49 TOYOTA AURIS	12	183	819	1302	0,48	0,76	34,51	36,23
50 VW CADDY	78	83	750	862	0,44	0,50	74,04	71,77
Ø V R I G A	2613	2660	28022	32533	16,57	18,99		
T O T A L T	16565	16950	169075	171331	100,00	100,00	66,88	61,28

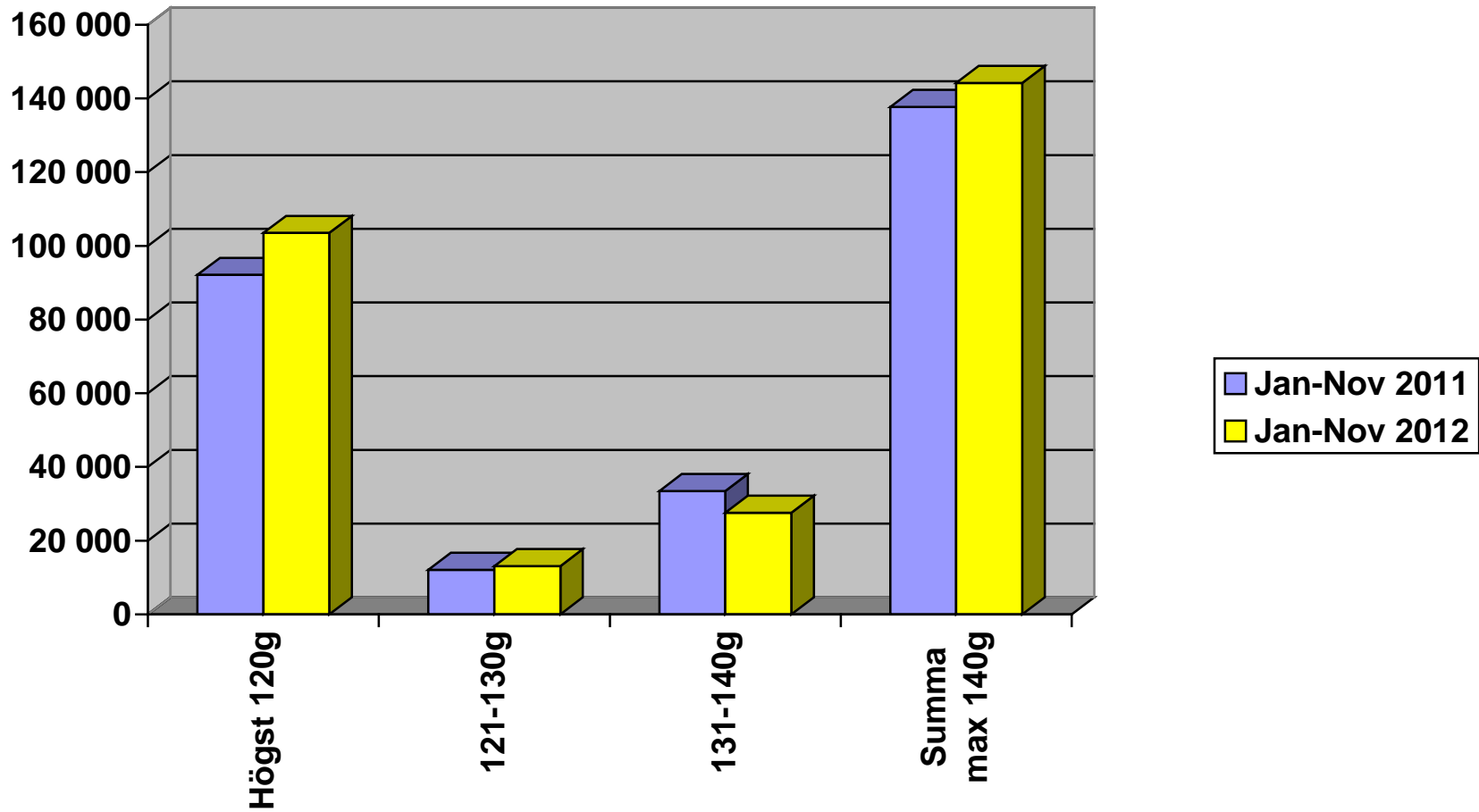
Nyregistrerade personbilar med låga koldioxidutsläpp (max 140g/km)

NYREGISTRERADE PERSONBILAR MED LÅGA KOLDIOXIDUTSLÄPP (MAX 140G/KM)

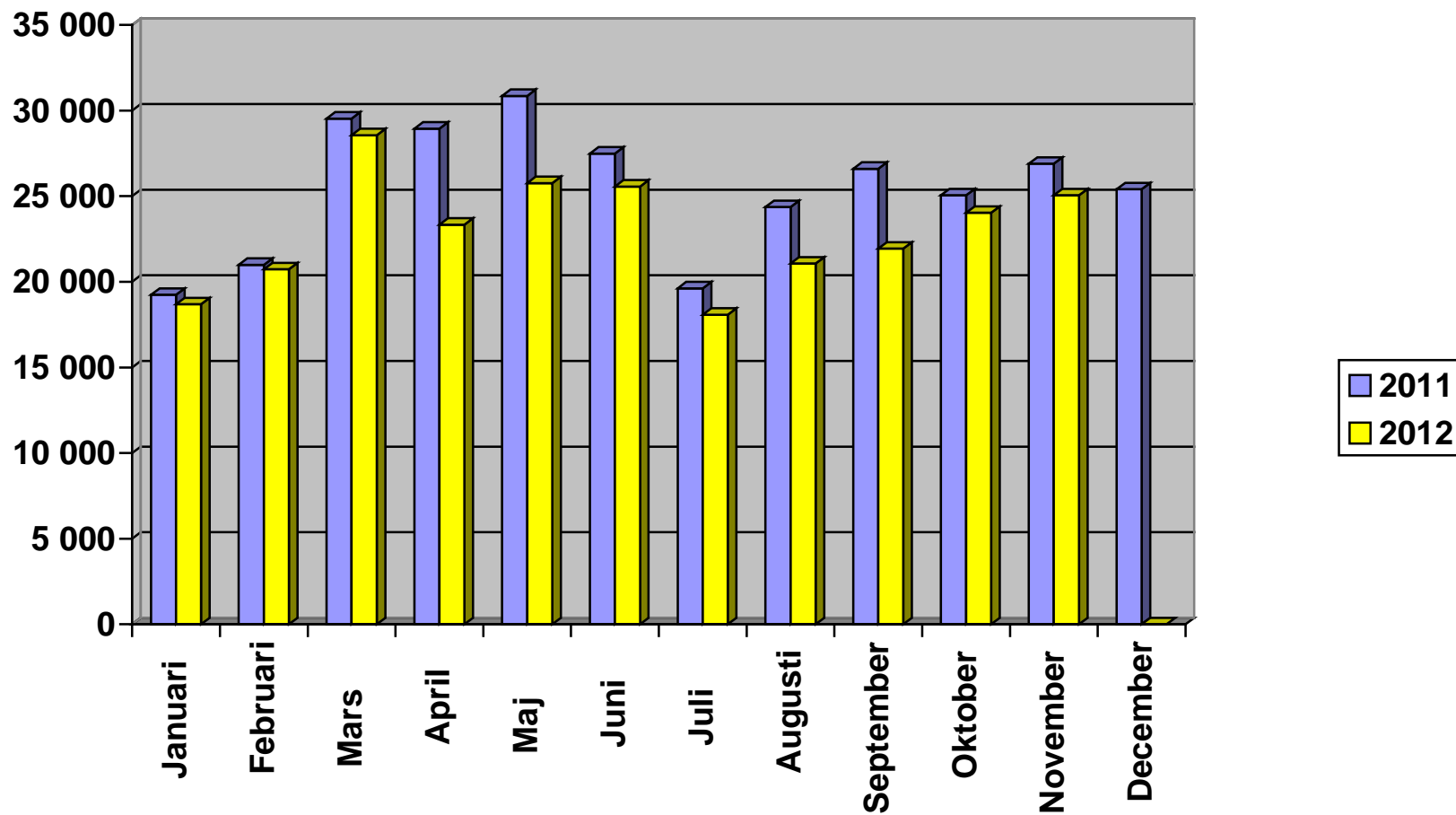
	NOVEMBER 2012	% AV TOT NYREG	NOVEMBER 2011	% AV TOT NYREG	12/11 %	JAN-NOV 2012	% AV TOT NYREG	JAN-NOV 2011	% AV TOT NYREG	12/11 %
HÖGST 120G	10791	43,07	9296	34,57	16,1	103493	40,94	92115	32,95	12,4
121-130	1483	5,92	1129	4,20	31,4	13117	5,19	12088	4,32	8,5
131-140	2633	10,51	3906	14,52	-32,6	27571	10,91	33489	11,98	-17,7
SUMMA MAX 140G	14907	59,50	14331	53,29	4,0	144181	57,04	137692	49,25	4,7

STATISTIKEN BASERAS PÅ DE AV TILLVERKAREN ANGIVNA CERTIFIERADE KOLDIOXIDVÄRDENA.

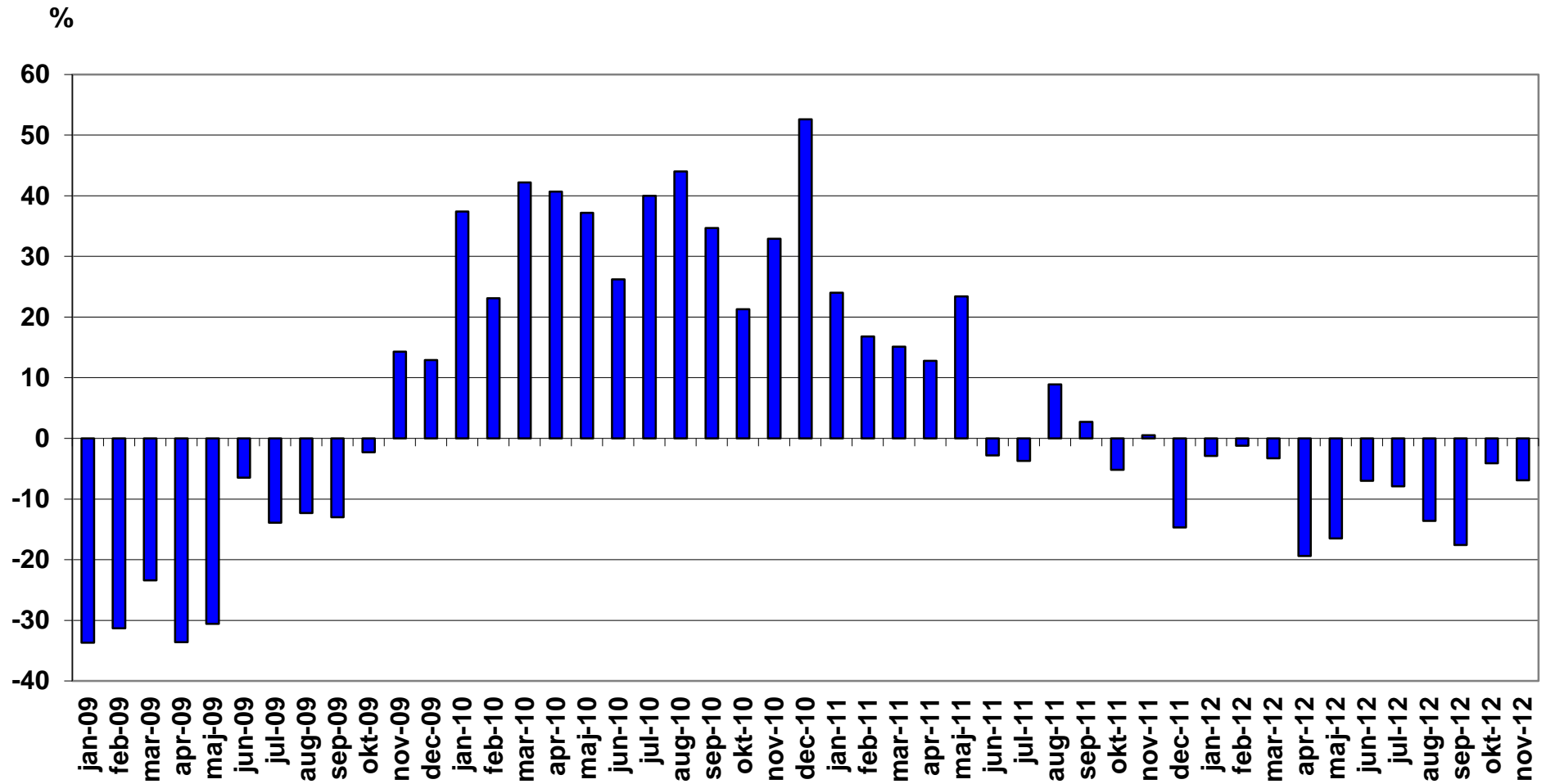
Nyregistrerade personbilar med låga koldioxidutsläpp (max 140g/km)



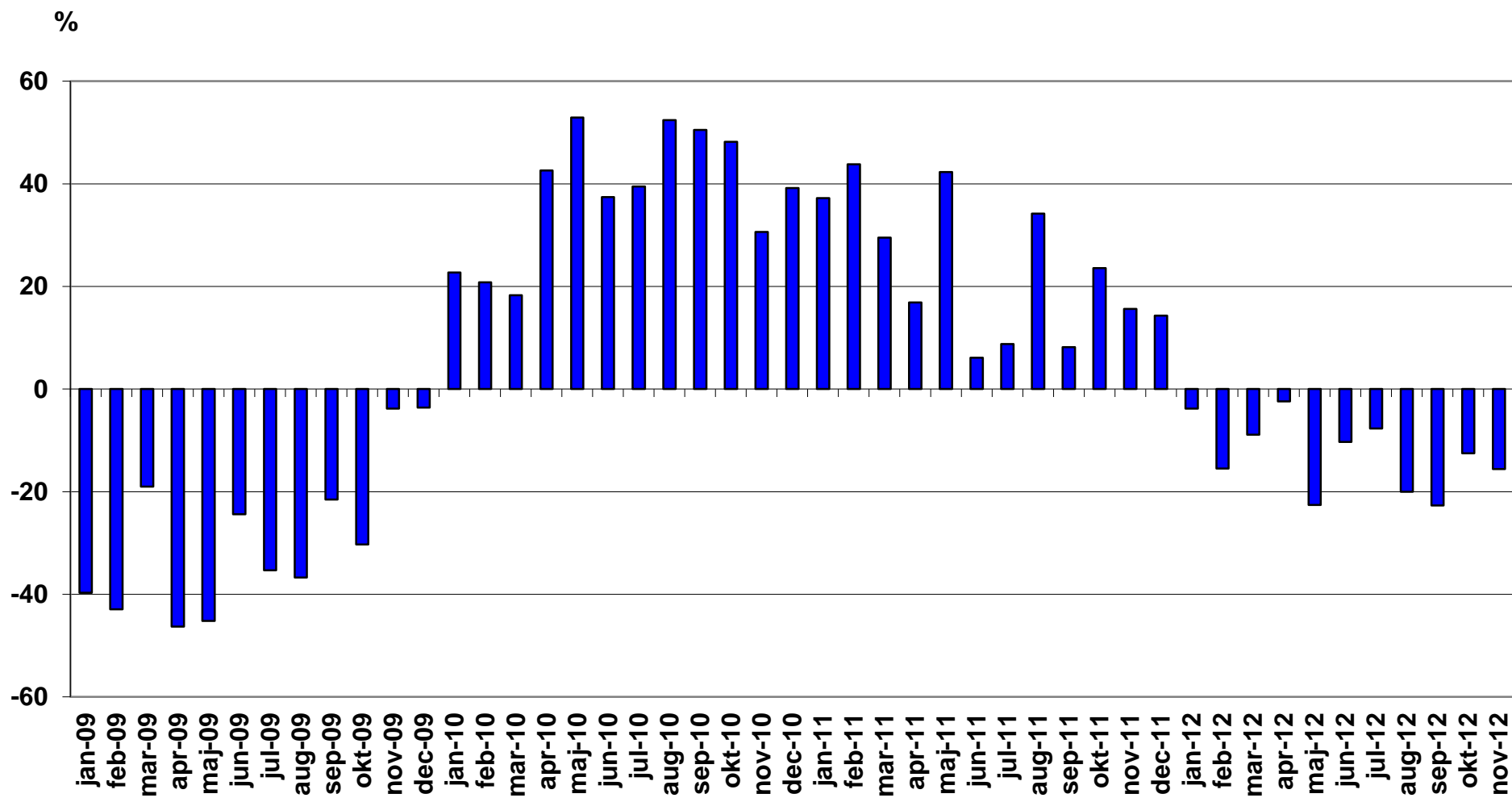
Nyregistrerade personbilar per månad 2012



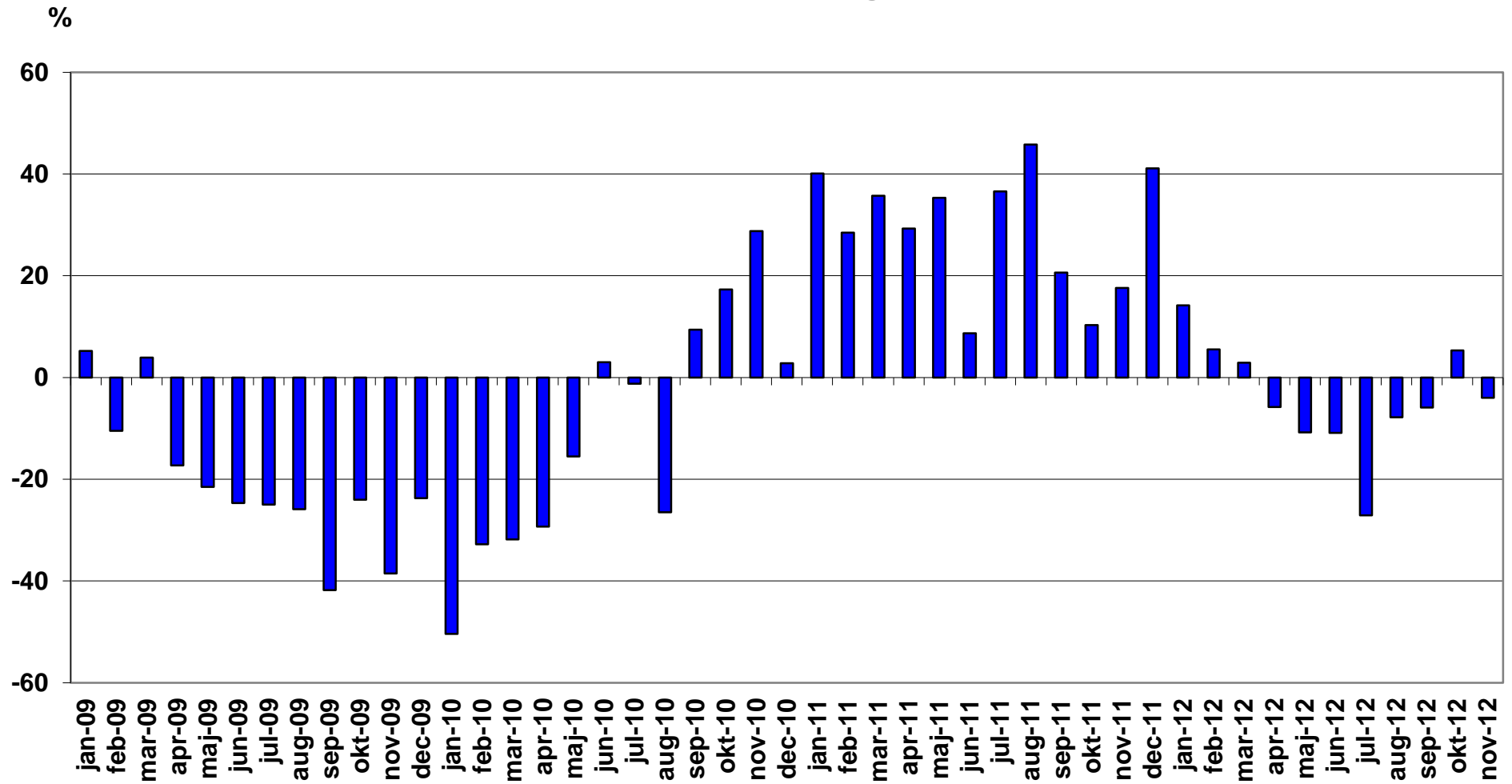
Nyregistrerade personbilar månadsvis (% förändring)



Nyregistrerade lätta lastbilar högst 3,5 ton månadsvis (% förändring)



Nyregistrerade tunga lastbilar över 16 ton månadsvis (% förändring)



NYREGISTRERADE MILJÖPERSONBILAR NOVEMBER 2012

	Modell	Typ	NOVEMBER		JANUARI-NOVEMBER		% AV MILJÖ TOTALT JAN-NOV	
			2012	2011	2012	2011	2012	2011
1	VW GOLF BLUEMOTION TECH	Max 120 g CO2, diesel	756	471	6943	5395	6,19	4,83
2	VOLVO V70II DRIVE	Max 120 g CO2, diesel	544	437	6075	2732	5,42	2,44
3	KIA CEE'D ECO	Max 120 g CO2, diesel	635	513	5864	5660	5,23	5,06
4	VOLVO V60 N MILJÖDIESEL	Max 120 g CO2, diesel	626	524	5456	2959	4,86	2,65
5	FORD FOCUS 120G	Max 120 g CO2, diesel	622	321	3792	4193	3,38	3,75
6	VW PASSAT BLUEMOTIONTECH	Max 120 g CO2, diesel	205	561	3290	4770	2,93	4,27
7	VOLVO V 50 MILJÖDIESEL	Max 120 g CO2, diesel		718	3085	6850	2,75	6,13
8	TOYOTA YARIS	Max 120 g CO2, bensin	282	385	3078	2909	2,74	2,60
9	VW PASSAT ECOFUEL	Gas	211	376	2643	3295	2,36	2,95
10	VW POLO TSI 90	Max 120 g CO2, bensin	506		2613		2,33	
11	PEUGEOT 308 HDI	Max 120 g CO2, diesel	232	135	2277	1530	2,03	1,37
12	RENAULT MEGANE D	Max 120 g CO2, diesel	241	354	2199	3148	1,96	2,82
13	HYUNDAI I30 CRDI	Max 120 g CO2, diesel	183	179	2187	2368	1,95	2,12
14	SKODA FABIA GREENLINE	Max 120 g CO2, bensin	327	228	2121	2042	1,89	1,83
15	VOLVO V40N MILJÖDIESEL	Max 120 g CO2, diesel	516		2056		1,83	
16	AUDI A3 E-POWER	Max 120 g CO2, diesel	237	257	2010	1954	1,79	1,75
17	KIA RIO ECO	Max 120 g CO2, bensin	191	118	1833	451	1,63	0,40
18	HYUNDAI I20 1,2	Max 120 g CO2, bensin	170	179	1828	1690	1,63	1,51
19	TOYOTA AVENSIS TOURING D	Max 120 g CO2, diesel	122		1771		1,58	
20	BMW 118D DPF	Max 120 g CO2, diesel	111	168	1418	649	1,26	0,58
21	HYUNDAI I40 CRDI	Max 120 g CO2, diesel	80	61	1378	432	1,23	0,39
22	BMW 320D DPF	Max 120 g CO2, diesel	58	30	1230	393	1,10	0,35
23	CITROEN C4 1.6HDI 5D FAP	Max 120 g CO2, diesel	133	114	1197	1650	1,07	1,48
24	SKODA OCTAVIA GREEN	Max 120 g CO2, diesel	101	104	1190	962	1,06	0,86
25	PEUGEOT 508 HDI	Max 120 g CO2, diesel	269	88	1139	1217	1,02	1,09
26	KIA PICANTO ECO	Max 120 g CO2, bensin	58	68	1086	720	0,97	0,64
27	AUDI A4 E-POWER	Max 120 g CO2, diesel	84	131	1070	1177	0,95	1,05
28	KIA VENGA ECO	Max 120 g CO2, diesel	71	92	1033	1134	0,92	1,01
29	TOYOTA AYGO	Max 120 g CO2, bensin	122	116	1033	1429	0,92	1,28
30	VOLVO V70II FLEXIFUEL	E85	71	185	940	1950	0,84	1,74
31	VOLVO V70 BI-FUEL	Gas	59	135	906	473	0,81	0,42
32	MERCEDES B 180	Max 120 g CO2, diesel	68	47	872	48	0,78	0,04

	Modell	Typ	NOVEMBER		JANUARI-NOVEMBER		% AV MILJÖ TOTALT JAN-NOV	
			2012	2011	2012	2011	2012	2011
33	TOYOTA PRIUS	Hybrid	133	75	845	944	0,75	0,84
34	VW UP!	Max 120 g CO2, bensin	74		826		0,74	
35	VW GOLF MULTIFUEL	E85	51	227	807	2937	0,72	2,63
36	TOYOTA AURIS 1.4 D-4D	Max 120 g CO2, diesel	12	181	806	1272	0,72	1,14
37	CITROEN C3 1.6 HDI	Max 120 g CO2, diesel	56	13	798	613	0,71	0,55
38	MITSUBISHI COLT 5D AS&G	Max 120 g CO2, bensin	70	101	765	1388	0,68	1,24
39	SEAT IBIZA ECO B	Max 120 g CO2, bensin	89	111	755	862	0,67	0,77
40	PEUGEOT 107	Max 120 g CO2, bensin	46	22	722	768	0,64	0,69
41	VW TOURAN ECOFUEL	Gas	49	51	715	688	0,64	0,62
42	PEUGEOT 208 HDI	Max 120 g CO2, diesel	37		696		0,62	
43	OPEL ASTRA ECOFLEX	Max 120 g CO2, diesel	106	21	675	1219	0,60	1,09
44	FORD MONDEO 120G	Max 120 g CO2, diesel	100	110	669	846	0,60	0,76
45	FORD FIESTA 120G	Max 120 g CO2, diesel	31	57	665	1005	0,59	0,90
46	FIAT 500 1,2	Max 120 g CO2, bensin	88	46	659	573	0,59	0,51
47	VOLVO S60 II MILJÖDIESEL	Max 120 g CO2, diesel	40	64	654	388	0,58	0,35
48	MERCEDES C 220 BLUE	Max 120 g CO2, diesel	68	45	629	475	0,56	0,43
49	MINI COOPER D	Max 120 g CO2, diesel	67	43	601	695	0,54	0,62
50	TOYOTA YARIS HYBRID	Hybrid	154		599		0,53	
51	FORD FOCUS FFV	E85	22	59	582	386	0,52	0,35
52	FORD C-MAX 120G D	Max 120 g CO2, diesel	54	95	561	999	0,50	0,89
53	TOYOTA VERSO-S VVT	Max 120 g CO2, bensin	48	66	548	573	0,49	0,51
54	SUZUKI SWIFT ECO	Max 120 g CO2, bensin	33	69	545	1164	0,49	1,04
55	VW GOLF TDI 140 BMT	Max 120 g CO2, diesel	19	16	542	16	0,48	0,01
56	NISSAN MICRA 120G	Max 120 g CO2, bensin	72	27	508	53	0,45	0,05
57	HYUNDAI I30 ISG	Max 120 g CO2, bensin	35		490		0,44	
58	MAZDA2 B	Max 120 g CO2, bensin	46	68	483	528	0,43	0,47
59	RENAULT CLIO FLEX FUEL	E85	16	230	479	1535	0,43	1,37
60	VOLVO S40 MILJÖDIESEL	Max 120 g CO2, diesel	1	56	479	690	0,43	0,62
61	RENAULT CLIO D	Max 120 g CO2, diesel	54	90	465	613	0,41	0,55
62	TOYOTA PRIUS PLUG-IN	Laddhybrid	65		451		0,40	
63	SAAB 9-3 BIOPOWER	E85	14	11	432	946	0,39	0,85
64	PEUGEOT 207 HDI	Max 120 g CO2, diesel		22	417	933	0,37	0,83
65	CITROEN C1 1,0I	Max 120 g CO2, bensin	28	13	394	217	0,35	0,19
66	OPEL INSIGNA ECO FLEX D	Max 120 g CO2, diesel	40	60	385	175	0,34	0,16

Modell	Typ	NOVEMBER		JANUARI-NOVEMBER		% AV MILJÖ TOTALT JAN-NOV		
		2012	2011	2012	2011	2012	2011	
67	HYUNDAI I10	Max 120 g CO2, bensin	18	42	374	731	0,33	0,65
68	VOLVO C30 MILJÖDIESEL	Max 120 g CO2, diesel	2	70	362	978	0,32	0,88
69	RENAULT MEGANE FLEX FUEL	E85	23	278	359	1321	0,32	1,18
70	PEUGEOT 208 120G	Max 120 g CO2, bensin	205		358		0,32	
71	FORD KA 120G	Max 120 g CO2, bensin	12	45	354	461	0,32	0,41
72	SKODA FABIA GREENLINE D	Max 120 g CO2, diesel	13	94	354	609	0,32	0,54
73	SKODA SUPERB GREEN	Max 120 g CO2, diesel	15	30	347	511	0,31	0,46
74	VW POLO TDI 90	Max 120 g CO2, diesel	20	45	329	896	0,29	0,80
75	AUDI A1 TFSI	Max 120 g CO2, bensin	72	40	327	567	0,29	0,51
76	CITROEN C5 HDI	Max 120 g CO2, diesel	17	49	320	380	0,29	0,34
77	MERCEDES B 200	Max 120 g CO2, diesel	30	5	309	6	0,28	0,01
78	CITROEN C3 PICASSO1,6HDI	Max 120 g CO2, diesel	36	5	308	408	0,27	0,37
79	CHEVROLET SPARK	Max 120 g CO2, bensin	50	20	299	517	0,27	0,46
80	HYUNDAI IX20 CRDI	Max 120 g CO2, diesel	12	22	295	554	0,26	0,50
81	NISSAN QASHQAI 120G	Max 120 g CO2, diesel	2		294		0,26	
82	BMW 120D DPF	Max 120 g CO2, diesel	25	35	289	84	0,26	0,08
83	MAZDA 3 1,6 DE	Max 120 g CO2, diesel	27	20	286	105	0,25	0,09
84	VW TOURAN BLUEMOTIONTECH	Max 120 g CO2, diesel	23	8	267	52	0,24	0,05
85	BMW 318D DPF	Max 120 g CO2, diesel	19	50	266	801	0,24	0,72
86	TOYOTA YARIS D	Max 120 g CO2, diesel	18	15	262	169	0,23	0,15
87	AUDI A1 TFSI	Max 120 g CO2, bensin	2		256		0,23	
88	MERCEDES E 200 NGT	Gas	10	36	252	458	0,22	0,41
89	SUZUKI ALTO ECO	Max 120 g CO2, bensin	19	37	231	597	0,21	0,53
90	OPEL ZAFIRA ECO FLEX D	Max 120 g CO2, diesel	18		229		0,20	
91	CHEVROLET AVEO D	Max 120 g CO2, diesel	38		228		0,20	
92	AUDI A1 E-POWER	Max 120 g CO2, diesel	15	23	223	232	0,20	0,21
93	VOLVO V60 N FLEXIFUEL	E85	14	70	217	344	0,19	0,31
94	CHEVROLET AVEO 120G	Max 120 g CO2, bensin	15	23	209	68	0,19	0,06
95	FORD GALAXY FFV	E85	1	2	209	246	0,19	0,22
96	LEXUS CT200H	Hybrid	9	57	203	527	0,18	0,47
97	HONDA CIVIC DTECH	Max 120 g CO2, diesel	9		197		0,18	
98	TOYOTA AURIS HSD	Hybrid	3	49	194	730	0,17	0,65
99	VW CADDY KOMBI ECOFUEL	Gas	22	36	185	257	0,16	0,23
100	MITSUBISHI LANCER D	Max 120 g CO2, diesel			173		0,15	

Modell	Typ	NOVEMBER		JANUARI-NOVEMBER		% AV MILJÖ TOTALT JAN-NOV		
		2012	2011	2012	2011	2012	2011	
101	MINI ONE MINIMALIST	Max 120 g CO2, bensin	62	3	171	38	0,15	0,03
102	MERCEDES A180 CDI BLUE	Max 120 g CO2, diesel	61		168		0,15	
103	VW PASSAT MULTIFUEL	E85	29	41	168	675	0,15	0,60
104	BMW 316D DPF	Max 120 g CO2, diesel	2	50	164	271	0,15	0,24
105	BMW 520D EDE	Max 120 g CO2, diesel	11	42	160	72	0,14	0,06
106	AUDI A5 E-POWER	Max 120 g CO2, diesel	12	15	158	15	0,14	0,01
107	VOLVO S80N DRIVE	Max 120 g CO2, diesel	21	4	156	30	0,14	0,03
108	CHEVROLET CRUZE D	Max 120 g CO2, diesel	70		154		0,14	
109	SKODA CITIGO	Max 120 g CO2, bensin	27		153		0,14	
110	HYUNDAI I20 CRDI	Max 120 g CO2, diesel	6	19	149	235	0,13	0,21
111	SUZUKI SPLASH ECO	Max 120 g CO2, bensin	2	13	148	188	0,13	0,17
112	KIA RIO ECO D	Max 120 g CO2, diesel	17		147	1	0,13	
113	SKODA YETI GREEN	Max 120 g CO2, diesel	8	6	146	138	0,13	0,12
114	FIAT PUNTO EASY	Max 120 g CO2, bensin	19		143		0,13	
115	BMW 116D	Max 120 g CO2, diesel	9	24	139	655	0,12	0,59
116	DACIA SANDERO E85	E85	4	87	132	476	0,12	0,43
117	SUBARU OUTBACK 2,5I CNG	Gas	16		130		0,12	
118	JETTA BLUEMOTION TECH	Max 120 g CO2, diesel	1	12	126	42	0,11	0,04
119	NISSAN LEAF	EI	16		109		0,10	
120	OPEL CORSA ECOFLEX D	Max 120 g CO2, diesel	4	10	108	345	0,10	0,31
121	SUBARU LEGACY 2,5I CNG	Gas	9		107		0,10	
122	RENAULT TWINGO 120G	Max 120 g CO2, bensin	3	4	103	138	0,09	0,12
123	SUZUKI SWIFT ECO D	Max 120 g CO2, diesel	3	5	100	55	0,09	0,05
124	CITROEN DS4 HDI	Max 120 g CO2, diesel	6	14	97	38	0,09	0,03
125	VW POLO BLUEMOTION	Max 120 g CO2, diesel	12	1	97	45	0,09	0,04
126	BMW X1 EDE	Max 120 g CO2, diesel	4	14	93	19	0,08	0,02
127	TOYOTA AVENSIS D	Max 120 g CO2, diesel	8		87		0,08	
128	OPEL AMPERA	Laddhybrid*	7		86		0,08	
129	VOLVO C30 ELECTRIC	EI	4	7	83	37	0,07	0,03
130	NISSAN NOTE 120G	Max 120 g CO2, diesel	6	11	82	123	0,07	0,11
131	VOLVO V 50 FLEXIFUEL	E85		32	82	322	0,07	0,29
132	PEUGEOT 5008 HDI	Max 120 g CO2, diesel	7		80		0,07	

* Elbil med räckviddsförlängare

Modell	Typ	NOVEMBER		JANUARI-NOVEMBER		% AV MILJÖ TOTALT JAN-NOV			
		2012	2011	2012	2011	2012	2011		
133	VOLVO S60 II FLEXIFUEL	E85		2	20	79	73	0,07	0,07
134	SKODA OCTAVIA E85	E85		4	6	78	278	0,07	0,25
135	CITROEN DS5	Hybrid		5		77		0,07	
136	FORD MONDEO FFV	E85				77	381	0,07	0,34
137	ALFA ROMEO GIULIETTA JTD	Max 120 g CO2, diesel		4		75	24	0,07	0,02
138	RENAULT LAGUNA D	Max 120 g CO2, diesel		9	9	72	9	0,06	0,01
139	SKODA ROOMSTER GREEN	Max 120 g CO2, diesel		6	5	72	74	0,06	0,07
140	SEAT MII 1.0	Max 120 g CO2, bensin		17		72		0,06	
141	AUDI A4 AVANT 2,0 E	E85		7	11	71	600	0,06	0,54
142	DACIA LOGAN E85	E85		2	75	66	360	0,06	0,32
143	VW GOLF TSI 140 BMT	Max 120 g CO2, bensin		65		65		0,06	
144	MERCEDES A200 CDI BLUE	Max 120 g CO2, diesel		17		58		0,05	
145	HONDA JAZZ HYBRID	Hybrid		1	5	56	113	0,05	0,10
146	SEAT LEON ECO TDI	Max 120 g CO2, diesel		5	13	56	87	0,05	0,08
147	PEUGEOT 508 HYBRID	Hybrid		4		55		0,05	
148	MERCEDES E 300 BLUE	Hybrid		25		54		0,05	
149	FIAT PUNTO BI-POWER	Gas			16	53	153	0,05	0,14
150	PEUGEOT 3008 HYBRID	Hybrid		8		52		0,05	
151	VOLVO C30 FLEXIFUEL	E85			6	51	158	0,05	0,14
152	SMART	Max 120 g CO2, bensin		4	7	51	69	0,05	0,06
153	FORD C-MAX FFV	E85			8	50	54	0,04	0,05
154	LANCIA YPSILON	Max 120 g CO2, bensin		23		49		0,04	
155	NISSAN PIXO 120G	Max 120 g CO2, bensin		2	42	48	544	0,04	0,49
156	RENAULT SCENIC D	Max 120 g CO2, diesel			26	45	90	0,04	0,08
157	HONDA JAZZ 120G	Max 120 g CO2, bensin		2		44		0,04	
158	DACIA DUSTER E85	E85		5		42		0,04	
159	VOLVO S80N FLEXIFUEL	E85		3	5	39	20	0,03	0,02
160	TOYOTA IQ	Max 120 g CO2, bensin		1	4	37	103	0,03	0,09
161	PEUGEOT 207	Max 120 g CO2, diesel			10	35	25	0,03	0,02
162	RENAULT KANGOO FLEX FUEL	E85		1	9	35	82	0,03	0,07
163	SAAB 9-5 BIOPOWER	E85		2	2	35	302	0,03	0,27
164	FORD S-MAX FFV	E85			4	33	119	0,03	0,11
165	LANCIA DELTA MJT	Max 120 g CO2, diesel		5		31	21	0,03	0,02
166	SEAT ALTEA ECO-TDI	Max 120 g CO2, diesel		1	2	31	22	0,03	0,02

Modell	Typ	NOVEMBER		JANUARI-NOVEMBER		% AV MILJÖ TOTALT JAN-NOV			
		2012	2011	2012	2011	2012	2011		
167	VW CC MULTIFUEL	E85		4		31		0,03	
168	CHEVROLET VOLT	Laddhybrid*		2		30		0,03	
169	CITROEN DS4	Max 120 g CO2, diesel		5	4	29	5	0,03	
170	MAZDA CX-5 DE	Max 120 g CO2, diesel				29		0,03	
171	CITROEN C-ZERO	EI		2	4	25	28	0,02	0,03
172	FIAT QUBO	Max 120 g CO2, diesel			2	24	7	0,02	0,01
173	VOLVO S40N FLEXIFUEL	E85			6	24	181	0,02	0,16
174	MERCEDES-BENZ CITAN	Max 120 g CO2, diesel		23		23		0,02	
175	AUDI A6 HYBRID	Hybrid		2		21		0,02	
176	OPEL ZAFIRA	Max 120 g CO2, diesel		1		21		0,02	
177	SEAT LEON MULTIFUEL	E85				21	131	0,02	0,12
178	OPEL INSIGNIA E85	E85			8	20	131	0,02	0,12
179	VOLVO V60 N LADDHYBRID	Laddhybrid		20		20		0,02	
180	FISKER KARMA	Laddhybrid*		2		19		0,02	
181	AUDI A1 1.4 TFSI S-TR	Max 120 g CO2, bensin			3	18	105	0,02	0,09
182	DACIA SANDERO D	Max 120 g CO2, diesel				18		0,02	
183	HONDA INSIGHT	Hybrid			2	17	68	0,02	0,06
184	DACIA LOGAN 120G	Max 120 g CO2, diesel				16		0,01	
185	FORD B-MAX 120G B	Max 120 g CO2, bensin		13		15		0,01	
186	MINI ONE D	Max 120 g CO2, diesel		1	2	15	28	0,01	0,03
187	SAAB 9-3 TTID ECO POWER	Max 120 g CO2, diesel			4	15	798	0,01	0,71
188	TOYOTA URBAN CRUISER E	Max 120 g CO2, diesel		3	3	15	45	0,01	0,04
189	VW POLO GT TDI 105	Max 120 g CO2, diesel			1	15	102	0,01	0,09
190	AUDI A4 2,0 E	E85		1	2	14	148	0,01	0,13
191	FIAT PANDA DYNAMIC	Max 120 g CO2, bensin			20	11	69	0,01	0,06
192	MERCEDES A 160 CDI BLUE	Max 120 g CO2, diesel			5	11	55	0,01	0,05
193	RENAULT SCENIC FLEX FUEL	E85			21	11	149	0,01	0,13
194	SEAT IBIZA 1,6 ECO-TDI	Max 120 g CO2, diesel				10	71	0,01	0,06
195	HONDA CR-Z	Hybrid			3	9	28	0,01	0,03
196	OPEL MERIVA ECO FLEX D	Max 120 g CO2, diesel			2	9	94	0,01	0,08
197	PEUGEOT ION	EI			1	9	28	0,01	0,03
198	FORD FIESTA ECONETIC	Max 120 g CO2, diesel			7	8	21	0,01	0,02

* Elbil med räckviddsförlängare

	Modell	Typ	NOVEMBER		JANUARI-NOVEMBER		% AV MILJÖ TOTALT JAN-NOV	
			2012	2011	2012	2011	2012	2011
199	MITSUBISHI I-MIEV	EI	3	1	8	71	0,01	0,06
200	OPEL COMBO CNG	Gas			8		0,01	
201	SEAT IBIZA 1,4 ECO TDI R	Max 120 g CO2, diesel		8	8	87	0,01	0,08
202	AUDI A3 1,6 E	E85	2		7	54	0,01	0,05
203	FIAT DOBLO BI-POWER	Gas			7	12	0,01	0,01
204	VW GOLF TDI 150 BMT	Max 120 g CO2, diesel	7		7		0,01	
205	FIAT DOBLO DYNAMIC	Max 120 g CO2, bensin	1	2	6	16	0,01	0,01
206	RENAULT LAGUNA FLEX FUEL	E85		2	6	44	0,01	0,04
207	FIAT PUNTO MULTIJET	Max 120 g CO2, diesel	4		5	20		0,02
208	AUDI A8 HYBRID	Hybrid			4			
209	MERCEDES B 180 NGT	Gas		5	4	306		0,27
210	OPEL CORSA ECOFLEX	Max 120 g CO2, bensin		5	4	299		0,27
211	FORD FOCUS ECONETIC	Max 120 g CO2, diesel	1		3	227		0,20
212	SEAT EXEO ECO TDI	Max 120 g CO2, diesel	2		3			
213	VW CARAVELLE BIOGAS	Gas			3			
214	ALFA ROMEO MITO JTD	Max 120 g CO2, diesel			2	16		0,01
215	FORD B-MAX 120G D	Max 120 g CO2, diesel	1		2			
216	SEAT IBIZA ECO D	Max 120 g CO2, diesel			2			
217	SEAT MII 1.2 TSI STYLE	Max 120 g CO2, bensin			2			
218	VW GOLF BLUEMOTION	Max 120 g CO2, diesel		1	2	29		0,03
219	SMART FORTWO ELECTRIC	EI			2			
220	CHEVROLET CRUZE	Max 120 g CO2, diesel	1		1			
221	FIAT BRAVO MULTIJET	Max 120 g CO2, diesel			1	45		0,04
222	FIAT 500 1,3 MJT	Max 120 g CO2, diesel	1		1	3		
223	SEAT LEON ECO B	Max 120 g CO2, bensin	1		1			
224	SEAT ALTEA MULTIFUEL	E85			1	11		0,01
225	VW PASSAT BLUEMOTION	Max 120 g CO2, diesel		3	1	58		0,05
226	CITROEN C4 BIOFLEX	E85				1		
227	CITROEN DS3 HDI	Max 120 g CO2, diesel				15		0,01
228	FIAT QUBO BI-POWER	Gas				16		0,01
229	MITSUBISHI OUTLANDER FFV	E85				3		

Modell	Typ	NOVEMBER		JANUARI-NOVEMBER		% AV MILJÖ TOTALT JAN-NOV	
		2012	2011	2012	2011	2012	2011
230 MAZDA2	Max 120 g CO2, diesel				2		
231 OPEL ZAFIRA CNG	Gas		3		127		0,11
232 RENAULT MODUS FLEX FUEL	E85				1		
<u>TOTALT</u>		<u>11322</u>	<u>11179</u>	<u>112169</u>	<u>111764</u>	<u>100,00</u>	<u>100,00</u>
Miljöbilar i % av tot nyreg		45,2%	41,6%	44,3%	40,0%		

Nyregistrerade miljöbilar per typ november 2012

	November 2012		November 2011		Jan-nov 2012		Jan-nov 2011	
	<i>Antal</i>	<i>%</i>	<i>Antal</i>	<i>%</i>	<i>Antal</i>	<i>%</i>	<i>Antal</i>	<i>%</i>
Max 120 g, diesel	7 283	64,3	6 983	62,5	75 094	66,9	69 109	61,8
Max 120 g, bensin	2 920	25,8	1 927	17,2	23 836	21,3	19 877	17,8
E85	278	2,5	1 407	12,6	5 198	4,6	14 419	12,9
Gas	376	3,3	658	5,9	5 013	4,5	5 785	5,2
Hybrid	344	3,0	191	1,7	2 186	1,9	2 410	2,2
El/laddhybrid	121	1,1	13	0,1	842	0,8	164	0,1
Totalt	11 322	100,0	11 179	100,0	112 169	100,0	111 764	100,0

Nyregistrerade supermiljöbilar* (elbilar och laddhybrider) per modell:

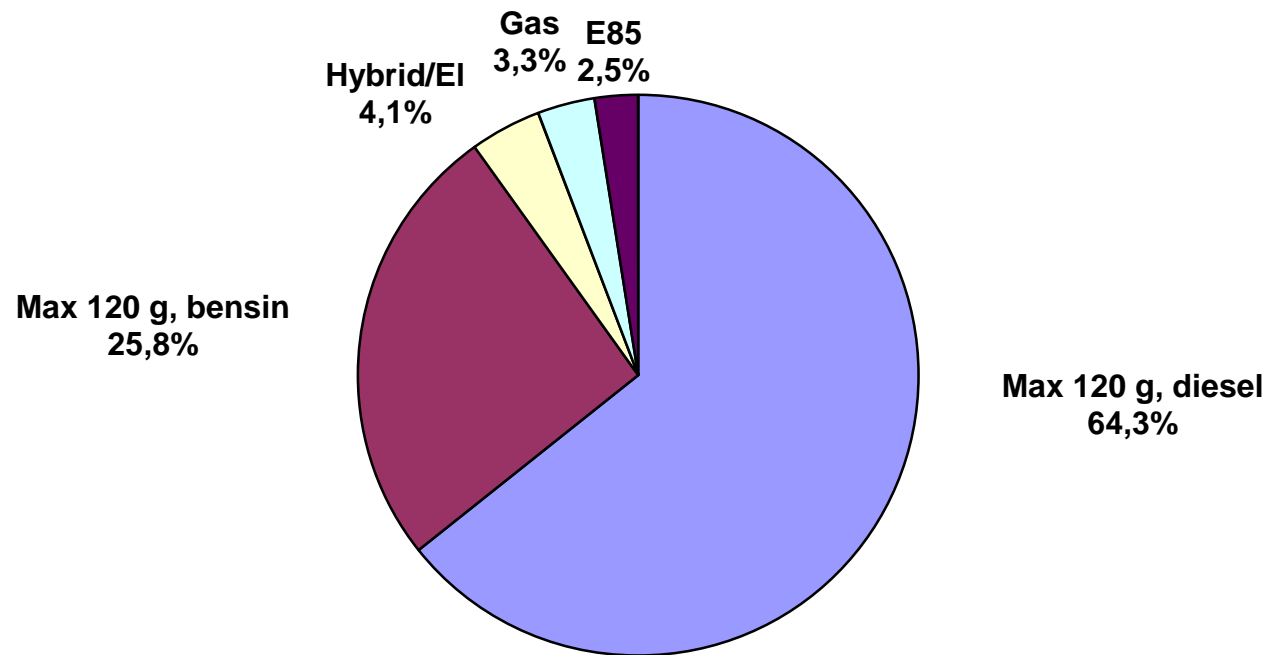
	November 2012	November 2011	Jan-nov 2012	Jan-nov 2011
Toyota Prius Plug-in	65	-	451	-
Nissan Leaf	16	-	109	-
Opel Ampera	7	-	86	-
Volvo C30 Electric	4	7	83	37
Chevrolet Volt	2	-	30	-
Citroen C-Zero	2	4	25	28
Volvo S60 N Laddhybrid	20	-	20	-
Peugeot iOn	-	1	9	28
Mitsubishi iMiev	3	1	8	71
Smart for Two Electric	-	-	2	-
Summa	119	13	823	164

* CO2-utsläpp max 50 g/km

Nyregistrerade eldrivna lätta lastbilar (högst 3,5 ton) per modell:

	November 2012	November 2011	Jan-nov 2012	Jan-nov 2011
Renault Kangoo Z.E.	15	2	241	2
Mercedes Vito	1	-	1	2
Övriga	2	-	9	-
Summa	18	2	251	4

Nyregistrerade miljöbilar per typ november 2012



Fabrikat	NOVEMBER								JANUARI-NOVEMBER							
	fysiska		juridiska		andel juridiska %		totalt		fysiska		juridiska		andel juridiska %		totalt	
	2012	2011	2012	2011	2012	2011	2012	2011	2012	2011	2012	2011	2012	2011	2012	2011
Alfa Romeo	3	5	4	29	57,1%	85,3%	7	34	48	162	201	337	80,7%	67,5%	249	499
Audi	387	344	1200	1500	75,6%	81,3%	1587	1844	3416	3709	12671	13476	78,8%	78,4%	16087	17185
Bentley	1	0	1	0	50,0%		2	0	6	0	10	0	62,5%		16	0
BMW	257	278	1259	1129	83,0%	80,2%	1516	1407	2592	2891	11975	11802	82,2%	80,3%	14567	14693
Chevrolet	143	82	180	65	55,7%	44,2%	323	147	1082	662	1291	930	54,4%	58,4%	2373	1592
Chrysler	0	0	0	0			0	0	3	72	0	229	0,0%	76,1%	3	301
Citroen	283	172	267	213	48,5%	55,3%	550	385	2097	2437	2911	3415	58,1%	58,4%	5008	5852
Dacia	21	45	13	156	38,2%	77,6%	34	201	244	754	353	798	59,1%	51,4%	597	1552
Dodge	0	1	0	0		0,0%	0	1	1	95	1	97	50,0%	50,5%	2	192
Fiat	123	87	177	78	59,0%	47,3%	300	165	2352	2663	1604	1292	40,5%	32,7%	3956	3955
Ford	429	585	838	694	66,1%	54,3%	1267	1279	3289	5756	9212	10049	73,7%	63,6%	12501	15805
Honda	150	121	163	133	52,1%	52,4%	313	254	1344	1638	1216	1539	47,5%	48,4%	2560	3177
Hyundai	591	601	256	306	30,2%	33,7%	847	907	5400	6177	4847	4559	47,3%	42,5%	10247	10736
Iveco	5	1	0	1	0,0%	50,0%	5	2	32	42	7	10	17,9%	19,2%	39	52
Jaguar	4	2	0	15	0,0%	88,2%	4	17	38	57	68	135	64,2%	70,3%	106	192
Jeep	7	6	59	30	89,4%	83,3%	66	36	85	102	408	363	82,8%	78,1%	493	465
Kia	959	906	672	330	41,2%	26,7%	1631	1236	8995	9760	5768	3901	39,1%	28,6%	14763	13661
Lamborghini	0	0	0	1		100,0%	0	1	3	5	2	4	40,0%	44,4%	5	9
Land Rover	25	21	41	50	62,1%	70,4%	66	71	231	183	510	388	68,8%	68,0%	741	571
Lexus	6	21	36	77	85,7%	78,6%	42	98	143	206	493	703	77,5%	77,3%	636	909
Mazda	110	135	46	53	29,5%	28,2%	156	188	1229	1478	688	1066	35,9%	41,9%	1917	2544
Mercedes	157	187	918	723	85,4%	79,5%	1075	910	1746	2533	8575	8386	83,1%	76,8%	10321	10919
Mini	88	27	98	69	52,7%	71,9%	186	96	414	480	904	858	68,6%	64,1%	1318	1338
Mitsubishi	184	356	93	180	33,6%	33,6%	277	536	2281	3079	1019	1790	30,9%	36,8%	3300	4869
Nissan	332	296	272	272	45,0%	47,9%	604	568	3518	3656	2459	2939	41,1%	44,6%	5977	6595
Opel	174	307	278	267	61,5%	46,5%	452	574	2365	3376	2884	3409	54,9%	50,2%	5249	6785
Peugeot	266	284	765	260	74,2%	47,8%	1031	544	2767	3730	6833	4906	71,2%	56,8%	9600	8636
Porsche	18	13	17	20	48,6%	60,6%	35	33	238	230	235	212	49,7%	48,0%	473	442
Renault	428	898	484	590	53,1%	39,7%	912	1488	4443	5946	4349	5343	49,5%	47,3%	8792	11289
Saab	7	10	11	25	61,1%	71,4%	18	35	465	881	148	2583	24,1%	74,6%	613	3464
Seat	109	86	83	133	43,2%	60,7%	192	219	1067	1494	850	1072	44,3%	41,8%	1917	2566
Skoda	497	551	565	709	53,2%	56,3%	1062	1260	4250	6299	6606	6684	60,9%	51,5%	10856	12983
Smart	3	0	1	7	25,0%	100,0%	4	7	30	9	23	61	43,4%	87,1%	53	70
Subaru	230	111	192	126	45,5%	53,2%	422	237	2162	1708	1912	1604	46,9%	48,4%	4074	3312
Suzuki	155	239	53	84	25,5%	26,0%	208	323	1794	2815	746	887	29,4%	24,0%	2540	3702
Toyota	795	715	649	880	44,9%	55,2%	1444	1595	7017	6709	7697	8315	52,3%	55,3%	14714	15024
Volkswagen	1057	1358	2613	2984	71,2%	68,7%	3670	4342	9533	11395	29083	27796	75,3%	70,9%	38616	39191
Volvo	1331	1688	3286	4118	71,2%	70,9%	4617	5806	11816	16417	34847	37603	74,7%	69,6%	46663	54020
Övriga	17	6	101	38	85,6%	86,4%	118	44	249	192	514	172	67,4%	47,3%	763	364
	9352	10545	15691	16345	62,7%	60,8%	25043	26890	88785	109798	163920	169713	64,9%	60,7%	252705	279511

Fabrikat	NOVEMBER								JANUARI-NOVEMBER							
	fysiska		juridiska		andel juridiska %		totalt		fysiska		juridiska		andel juridiska %		totalt	
	2012	2011	2012	2011	2012	2011	2012	2011	2012	2011	2012	2011	2012	2011	2012	2011
Alfa Romeo	0	0	0	0			0	0	0	0	0	0			0	0
Audi	0	0	0	0			0	0	0	0	0	0			0	0
Bentley	0	0	0	0			0	0	0	0	0	0			0	0
BMW	0	0	0	0			0	0	0	0	0	0			0	0
Chevrolet	1	0	1	0	50,0%		2	0	2	0	28	0	93,3%		30	0
Chrysler	0	0	0	0			0	0	0	0	0	0			0	0
Citroen	0	0	2	4	100,0%	100,0%	2	4	1	0	24	28	96,0%	100,0%	25	28
Dacia	0	0	0	0			0	0	0	0	0	0			0	0
Dodge	0	0	0	0			0	0	0	0	0	0			0	0
Fiat	0	0	0	0			0	0	0	0	0	0			0	0
Ford	0	0	0	0			0	0	0	0	0	0			0	0
Honda	0	0	0	0			0	0	0	0	0	0			0	0
Hyundai	0	0	0	0			0	0	0	0	0	0			0	0
Iveco	0	0	0	0			0	0	0	0	0	0			0	0
Jaguar	0	0	0	0			0	0	0	0	0	0			0	0
Jeep	0	0	0	0			0	0	0	0	0	0			0	0
Kia	0	0	0	0			0	0	0	0	0	0			0	0
Lamborghini	0	0	0	0			0	0	0	0	0	0			0	0
Land Rover	0	0	0	0			0	0	0	0	0	0			0	0
Lexus	0	0	0	0			0	0	0	0	0	0			0	0
Mazda	0	0	0	0			0	0	0	0	0	0			0	0
Mercedes	0	0	0	0			0	0	0	0	0	0			0	0
Mini	0	0	0	0			0	0	0	0	0	0			0	0
Mitsubishi	0	0	3	1	100,0%	100,0%	3	1	0	4	8	67	100,0%	94,4%	8	71
Nissan	1	0	15	0	93,8%		16	0	14	0	95	0	87,2%		109	0
Opel	0	0	7	0	100,0%		7	0	13	0	73	0	84,9%		86	0
Peugeot	0	0	0	1		100,0%	0	1	0	0	9	28	100,0%	100,0%	9	28
Porsche	0	0	0	0			0	0	0	0	0	0			0	0
Renault	0	0	0	0			0	0	0	0	0	0			0	0
Saab	0	0	0	0			0	0	0	0	0	0			0	0
Seat	0	0	0	0			0	0	0	0	0	0			0	0
Skoda	0	0	0	0			0	0	0	0	0	0			0	0
Smart	0	0	0	0			0	0	0	0	2	0	100,0%		2	0
Subaru	0	0	0	0			0	0	0	0	0	0			0	0
Suzuki	0	0	0	0			0	0	0	0	0	0			0	0
Toyota	13	0	52	0	80,0%		65	0	63	0	388	0	86,0%		451	0
Volkswagen	0	0	0	0			0	0	0	0	0	0			0	0
Volvo	0	0	24	7	100,0%	100,0%	24	7	0	0	103	37	100,0%	100,0%	103	37
Övriga	0	0	0	0			0	0	0	0	0	0			0	0
	15	0	104	13	87,4%	100,0%	119	13	93	4	730	160	88,7%	97,6%	823	164